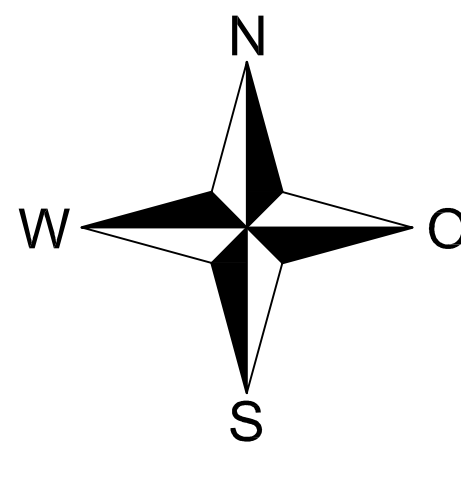


GWM 5 (20 m)  
3410318.275  
5354440.904  
158,859 m+NN

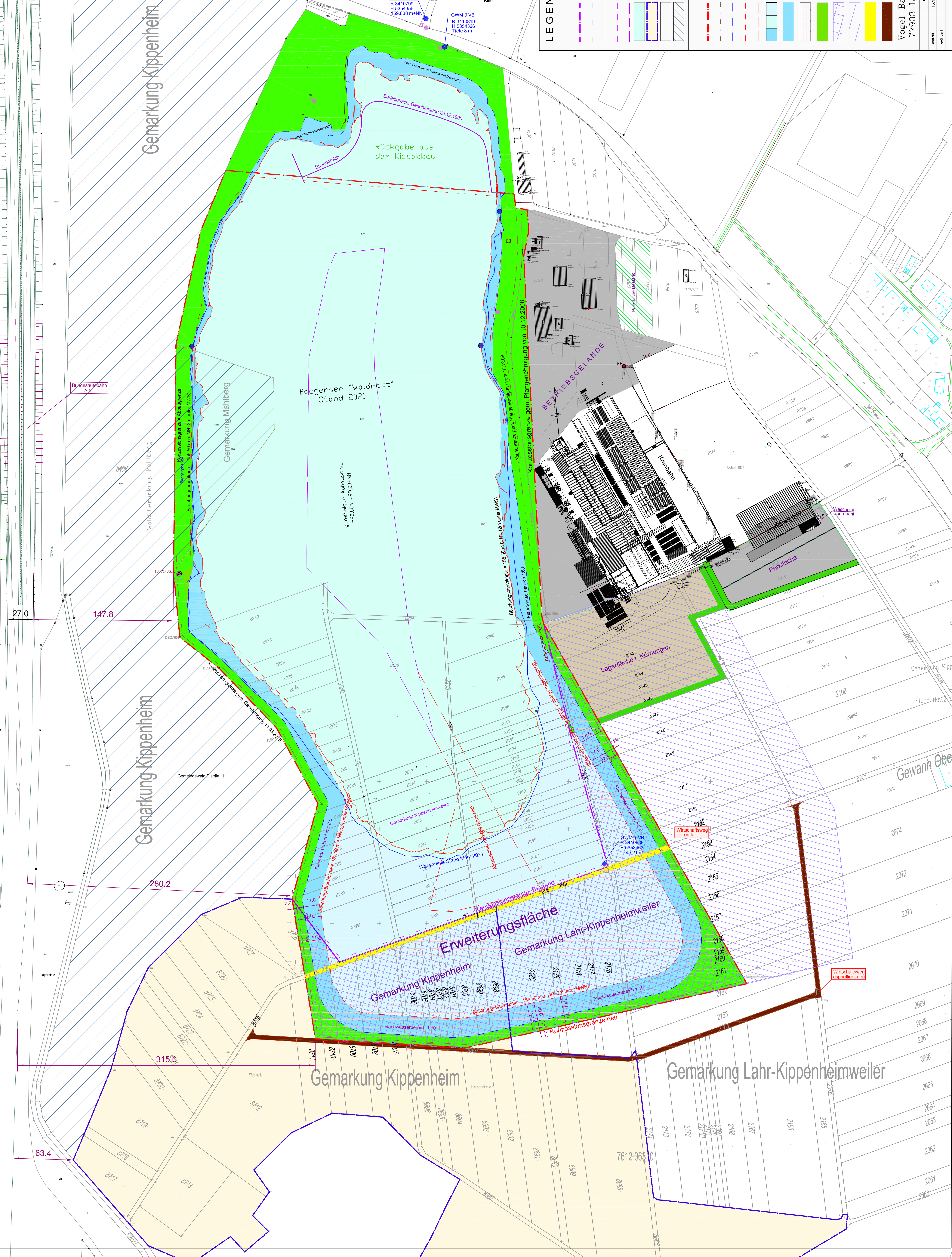
Stadt Mahberg  
Gemarkung Mahberg



GWM 4 (20 m)  
3410806.286  
5354380.870  
159,477 m+NN  
Distrikt Auwald

BK204 (52 m)  
R 3410799  
H 5354356  
159,838 m+NN

GWM 3 VB  
R 3410819  
H 5354328  
Tiefe 9 m



LEGENDE:

Bestand	
Konzessionsgrenze	157,50 m+NN
Abbaugrenze	155,50 m+NN (2 m unter MWS)
Wasserlinie	99,00 m+NN (-60,00 m)
Geländebruchlinie	
Abbausoche	
Wasserfläche Bestand	
Gemarkung Kippenheim	
Gemarkung Lahr	
Gemarkung Mahberg	

Planung	
Konzessionsgrenze (Fläche ca. 339.770 m²)	
Abbaugrenze (Fläche ca. 329.464 m²)	
Wasserlinie	157,50 m+NN
Geländebruchlinie	155,50 m+NN (2 m unter MWS)
Abbausoche	99,00 m+NN (-60,00 m)
Wasserfläche See gesamt	ca. 328.330 m²
Flachwasser See gesamt	ca. 36.166 m² (ca.11 %)
Fläche der Erweiterung	ca. 67.500 m²
Grünland	
Vorranggebiet für den Abbau oberflächennaher Rohstoffe	
Vorranggebiet für Sicherung von Rohstoffen	
Wirtschaftsweg entfällt	
Wirtschaftsweg neu	

Vogel-Bau GmbH 77933 Lahr		Gemarkung Lahr-Kippenheimweiler Kiesgrube "Waldmatt" Flächenverweigerung	
Stand	16.12.2021	Blatt	11.2.2
Arbeits- gebiet		Blatt	Lagplan
Maßstab	1:1500	Blatt	

27.0 147.8

280.2

315.0

63.4

Gemarkung Lahr-Kippenheimweiler

Gemarkung Kippenheim

Gemarkung Kippenheim

Gemarkung Kippenheim

Gemarkung Oberwies

Gemarkung Kippenheim

Stand: Nov. 2021

Gemarkung Kippenheim

Gemarkung Kippenheim

Gemarkung Kippenheim

Gemarkung Kippenheim

Gemarkung Kippenheim

Gemarkung Kippenheim

Gemarkung Kippenheim

Gemarkung Kippenheim

Gemarkung Kippenheim