

---

# Neubau einer Gastransportleitung nach EnWG Süddeutsche Erdgasleitung (SEL)

---

## Antrag auf Planfeststellung – Teil C

### Unterlage 5.1 – Übersichtspläne 1:25.000

#### Teilabschnitt

Grenze Regierungsbezirk Darmstadt (Hessen) / Karlsruhe

Grenze Regierungsbezirk Karlsruhe / Stuttgart

#### Verantwortliche

Vorhabenträgerin	terrane <b>ts</b> bw GmbH Am Wallgraben 135 70565 Stuttgart
Generalplanerin	DMT Engineering & Surveying GmbH & Co. KG Bobenfeld 1 44652 Herne

## ARGE SEL Ingenieurdienstleister

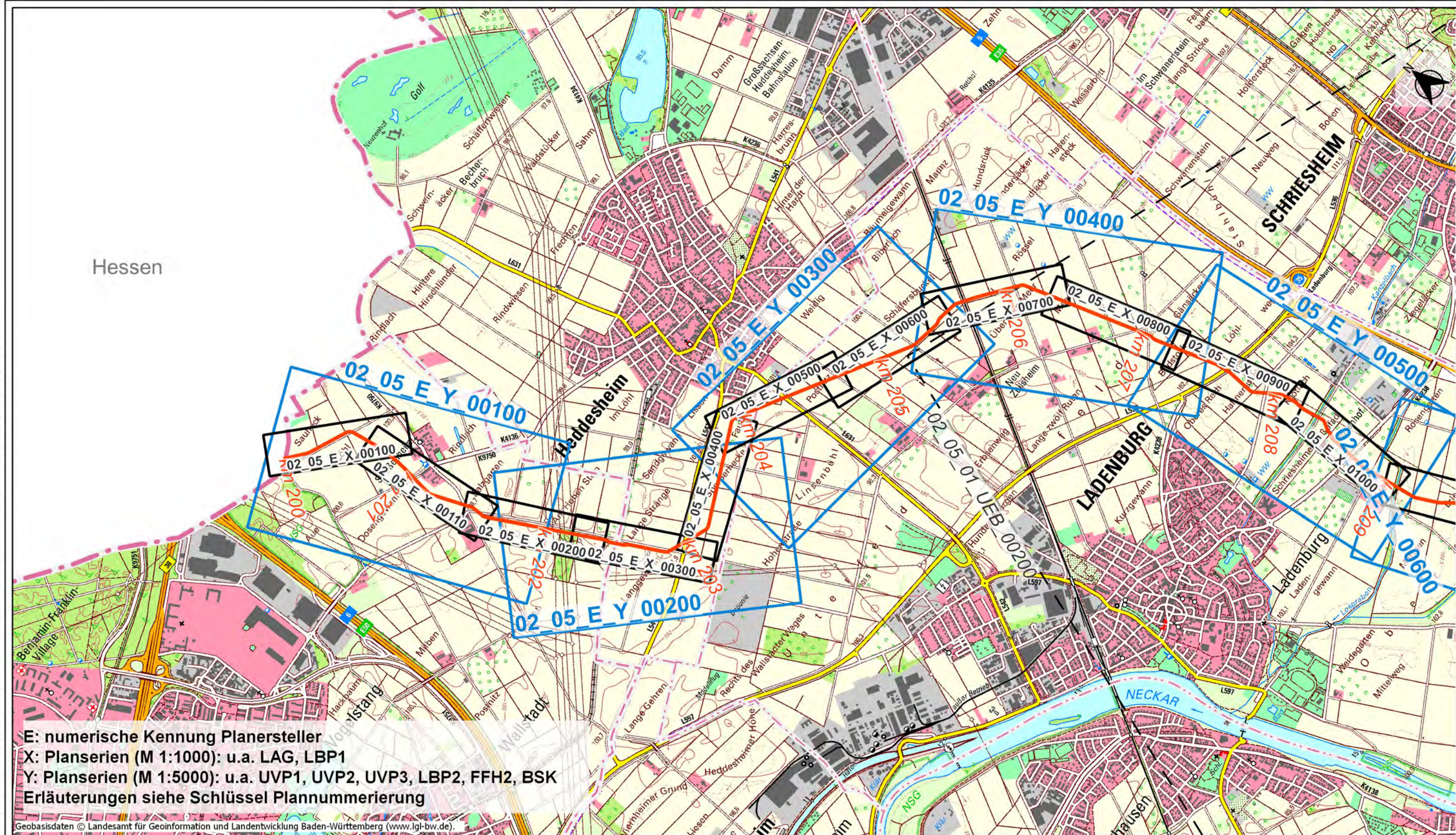


bosch & partner



im Auftrag der terrane**ts** bw GmbH





E: numerische Kennung Planersteller  
X: Planserien (M 1:1000): u.a. LAG, LBP1  
Y: Planserien (M 1:5000): u.a. UVP1, UVP2, UVP3, LBP2, FFH2, BSK  
Erläuterungen siehe Schlüssel Plannummerierung

Geobasisdaten © Landesamt für Geoinformation und Landentwicklung Baden-Württemberg (www.lgl-bw.de).



Maßstab: 0 0,5 1 1,5 km

- Legende
- Blattschnitte 1:1000
  - Blattschnitte 1:5000
  - Blattschnitte 1:25000
  - Landesgrenze
  - RP. Grenzen
  - Kreisgrenzen
  - Gemeindegrenzen
  - planungsachse

Maßstab: 1:25000  
Format: DIN A3  
Schutzstreifenbreite: 10m  
Nenndruck: DP 100  
Nennweite: DN 1000  
Material: Stahl

Stationierung auf dem Blatt von/bis: --		
Kreis	Gemeinde	Gemarkung
Mannheim	Mannheim	--
Rhein-Neckar-Kreis	Heddesheim	--
Rhein-Neckar-Kreis	Ladenburg	--

Projekt: Süddeutsche Erdgasleitung (SEL)  
Planfeststellungsabschnitt: II  
Abschnitt: Mannheim-Sträßenheim bis Heidelberg-Grenzshof

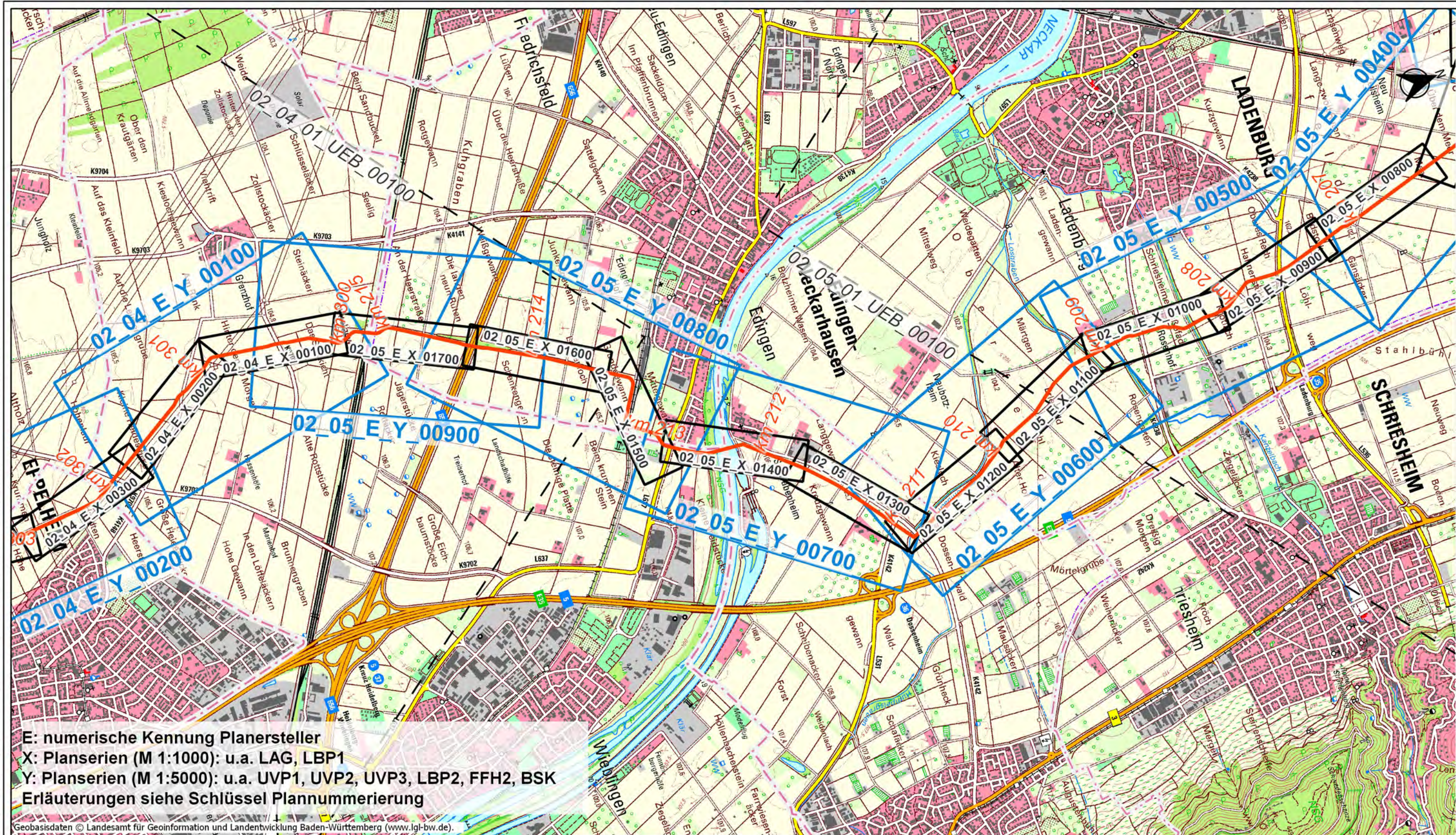
04	--	--	--	--	--
03	--	--	--	--	--
02	--	--	--	--	--
01	24.05.23	HAI	MDS	DGH	Erste Fassung
Ind.	Datum	Gez.	Gepr.	Freig.	Änderung

Titel:  
Übersichtsplan der Blattschnitte  
Maßstab 1:1000  
Maßstab 1:5000

PFA	Abschn.	Erstell.	Planart	Plannummer	Index	Status
02	05	01	UEB	00100	01	FG



DMT Engineering Surveying GmbH & Co. KG, Bobenfeld 1, 44652 Herne, Tel. (02325) 6376-0, Fax (02325) 6376-100, Internet: es.dmt-group.com



E: numerische Kennung Planersteller  
X: Planserien (M 1:1000): u.a. LAG, LBP1  
Y: Planserien (M 1:5000): u.a. UVP1, UVP2, UVP3, LBP2, FFH2, BSK  
Erläuterungen siehe Schlüssel Plannummerierung

Geobasisdaten © Landesamt für Geoinformation und Landentwicklung Baden-Württemberg (www.lgl-bw.de).



bosch & partner

Maßstab: 0 0,5 1 1,5 km

Legende

- Blattschnitte 1:1000
- Blattschnitte 1:5000
- Blattschnitte 1:25000
- Landesgrenze
- RP. Grenzen
- Kreisgrenzen
- Gemeindegrenzen
- planungsachse

Maßstab: 1:25000 Format: DIN A3  
Schutzstreifenbreite: 10m  
Nenndruck: DP 100 Nennweite: DN 1000  
Material: Stahl

Stationierung auf dem Blatt von/bis: --

Kreis	Gemeinde	Gemarkung
Rhein-Neckar-Kreis	Ladenburg	--
Rhein-Neckar-Kreis	Dossenheim	--
Rhein-Neckar-Kreis	Edingen-Neckarhausen	--

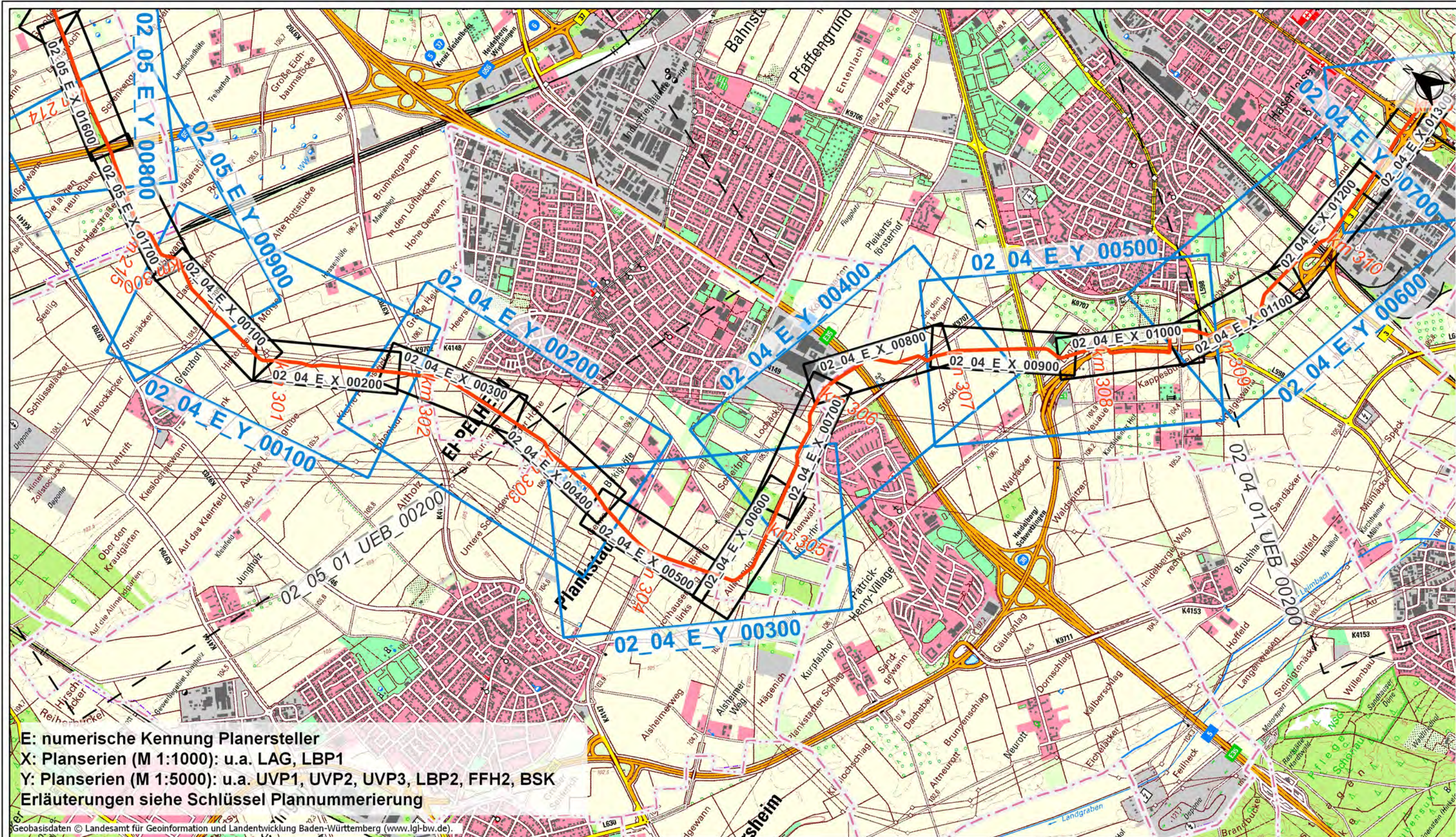
Projekt: Süddeutsche Erdgasleitung (SEL)  
Planfeststellungsabschnitt: II  
Abschnitt: Mannheim-Straßenheim bis Heidelberg-Grenzshof

04	--	--	--	--	--
03	--	--	--	--	--
02	--	--	--	--	--
01	24.05.'23	HAI	MDS	DGH	Erste Fassung
Ind.	Datum	Gez.	Gepr.	Freig.	Änderung

Titel:  
Übersichtsplan der Blattschnitte  
Maßstab 1:1000  
Maßstab 1:5000

PFA	Abschn.	Erstell.	Planart	Plannummer	Index	Status
02	05	01	UEB	00200	01	FG



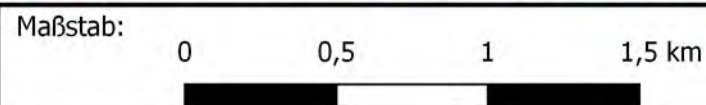


**E:** numerische Kennung Planersteller  
**X:** Planserien (M 1:1000): u.a. LAG, LBP1  
**Y:** Planserien (M 1:5000): u.a. UVP1, UVP2, UVP3, LBP2, FFH2, BSK  
**Erläuterungen siehe Schlüssel Plannummerierung**

Geobasisdaten © Landesamt für Geoinformation und Landentwicklung Baden-Württemberg (www.lgl-bw.de).



bosch & partner



Legende	
	Blattschnitte 1:1000
	Blattschnitte 1:5000
	Blattschnitte 1:25000
	Landesgrenze
	RP. Grenzen
	Kreisgrenzen
	Gemeindegrenzen
	planungsachse

Maßstab: 1:25000		Format: DIN A3
Schutzstreifenbreite:		10m
Nenndruck: DP 100		Nennweite: DN 1000
Material:		Stahl

Stationierung auf dem Blatt von/bis: --		
Kreis	Gemeinde	Gemarkung
Heidelberg	Heidelberg	--
Rhein-Neckar-Kreis	Plankstadt	--
Rhein-Neckar-Kreis	Eppelheim	--

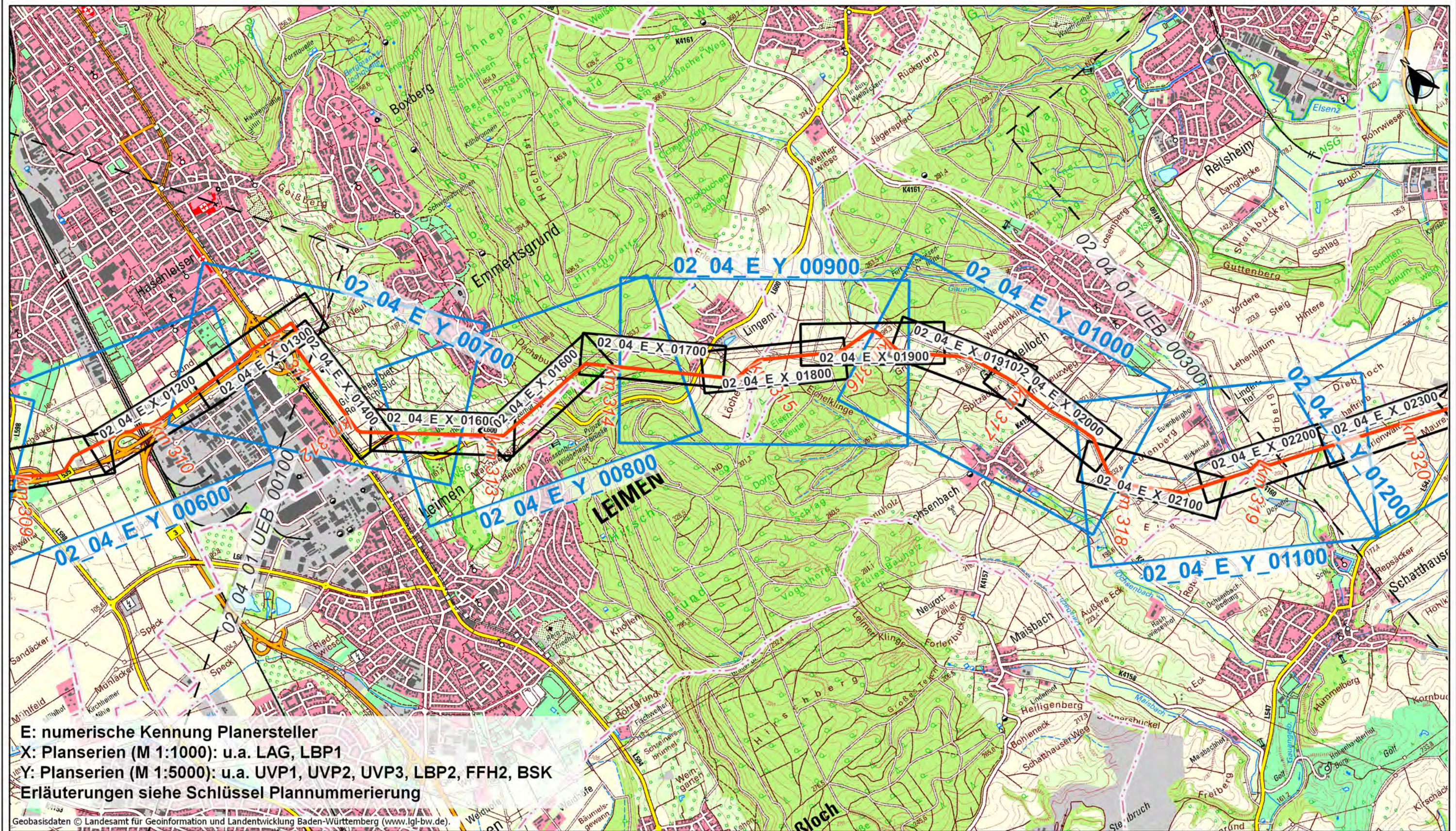
Projekt: Süddeutsche Erdgasleitung (SEL)	
Planfeststellungsabschnitt: II	
Abschnitt: Heidelberg-Grenzloch bis Hüffenhardt	

04	--	--	--	--	--
03	--	--	--	--	--
02	--	--	--	--	--
01	24.05.23	HAI	MDS	DGH	Erste Fassung
Ind.	Datum	Gez.	Gepr.	Freig.	Änderung

Titel:	
Übersichtsplan der Blattschnitte	
Maßstab 1:1000	
Maßstab 1:5000	

PFA	Abschn.	Erstell.	Planart	Plannummer	Index	Status
02	04	01	UEB	00100	01	FG





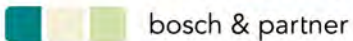
E: numerische Kennung Planersteller

X: Planserien (M 1:1000): u.a. LAG, LBP1

Y: Planserien (M 1:5000): u.a. UVP1, UVP2, UVP3, LBP2, FFH2, BSK

Erläuterungen siehe Schlüssel Plannummerierung

Geobasisdaten © Landesamt für Geoinformation und Landentwicklung Baden-Württemberg (www.lgl-bw.de)



Maßstab: 0 0,5 1 1,5 km

Legende

- Blattschnitte 1:1000
- Blattschnitte 1:5000
- Blattschnitte 1:25000
- Landesgrenze
- RP. Grenzen
- Kreisgrenzen
- Gemeindegrenzen
- planungsachse

Maßstab: 1:25000  
Format: DIN A3  
Schutzstreifenbreite: 10m  
Nenndruck: DP 100  
Nennweite: DN 1000  
Material: Stahl

Stationierung auf dem Blatt von/bis: --

Kreis	Gemeinde	Gemarkung
Rhein-Neckar-Kreis	Leimen	--
Rhein-Neckar-Kreis	Gaiberg	--
Rhein-Neckar-Kreis	Wiesloch	--

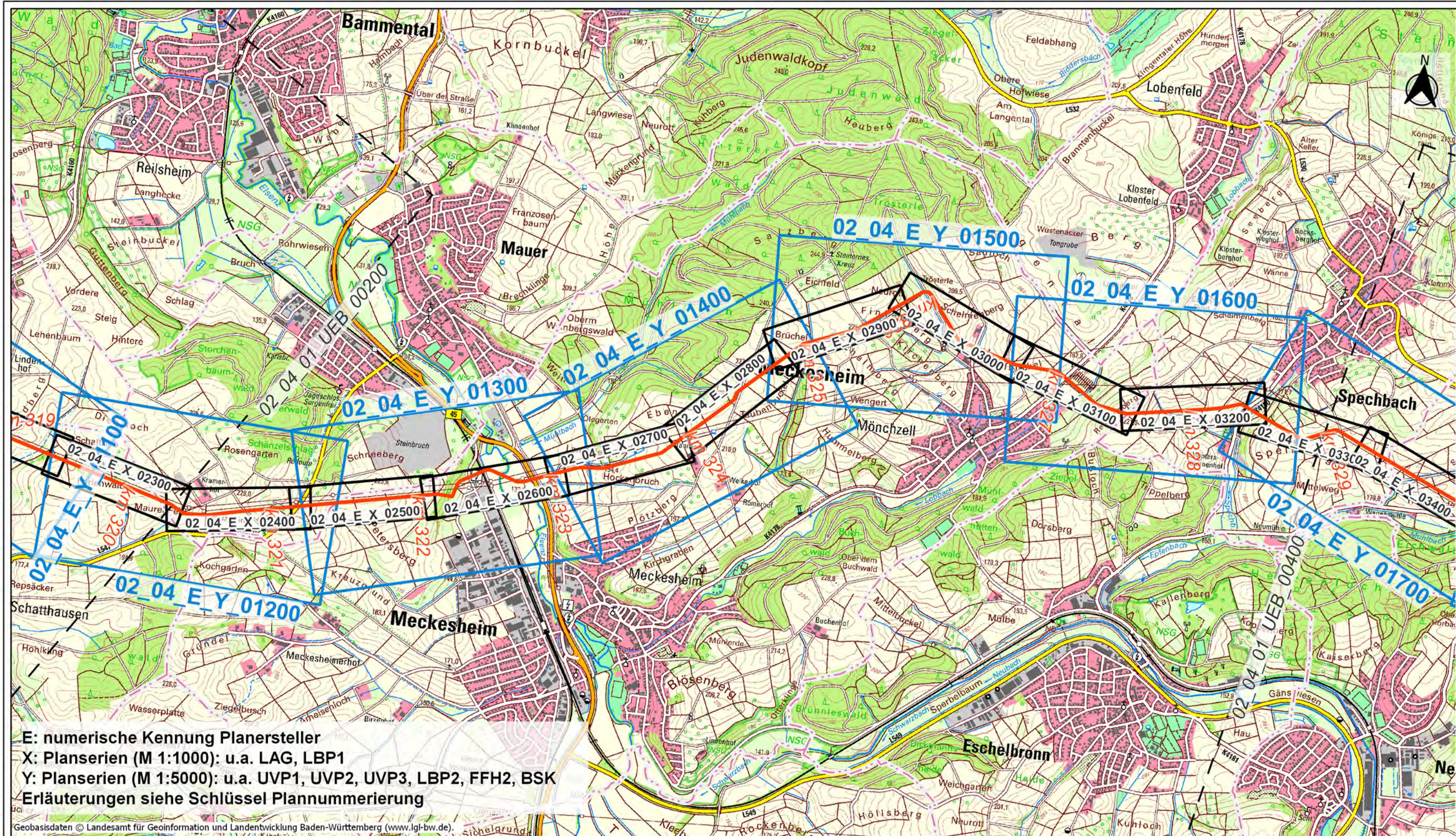
Projekt: Süddeutsche Erdgasleitung (SEL)  
Planfeststellungsabschnitt: II  
Abschnitt: Heidelberg-Grenzahof bis Hüffenhardt

04	--	--	--	--	--
03	--	--	--	--	--
02	--	--	--	--	--
01	24.05.23	HAI	MDS	DGH	Erste Fassung
Ind.	Datum	Gez.	Gepr.	Freig.	Änderung

Titel:  
Übersichtsplan der Blattschnitte  
Maßstab 1:1000  
Maßstab 1:5000

PFA	Abschn.	Erstell.	Planart	Plannummer	Index	Status
02	04	01	UEB	00200	01	FG





**E:** numerische Kennung Planersteller  
**X:** Planserien (M 1:1000): u.a. LAG, LBP1  
**Y:** Planserien (M 1:5000): u.a. UVP1, UVP2, UVP3, LBP2, FFH2, BSK  
**Erläuterungen siehe Schlüssel Plannummerierung**

Geobasisdaten © Landesamt für Geoinformation und Landentwicklung Baden-Württemberg (www.lgl-bw.de).



Maßstab: 0 0,5 1 1,5 km

Legende

- |                       |                 |
|-----------------------|-----------------|
| Blattschnitte 1:1000  | RP. Grenzen     |
| Blattschnitte 1:5000  | Kreisgrenzen    |
| Blattschnitte 1:25000 | Gemeindegrenzen |
| Landesgrenze          | planungsachse   |

Maßstab: 1:25000    Format: DIN A3  
Schutzstreifenbreite: 10m  
Nenndruck: DP 100    Nennweite: DN 1000  
Material: Stahl

Stationierung auf dem Blatt von/bis: --

Kreis	Gemeinde	Gemarkung
Rhein-Neckar-Kreis	Mauer	--
Rhein-Neckar-Kreis	Meckesheim	--
Rhein-Neckar-Kreis	Spechbach	--

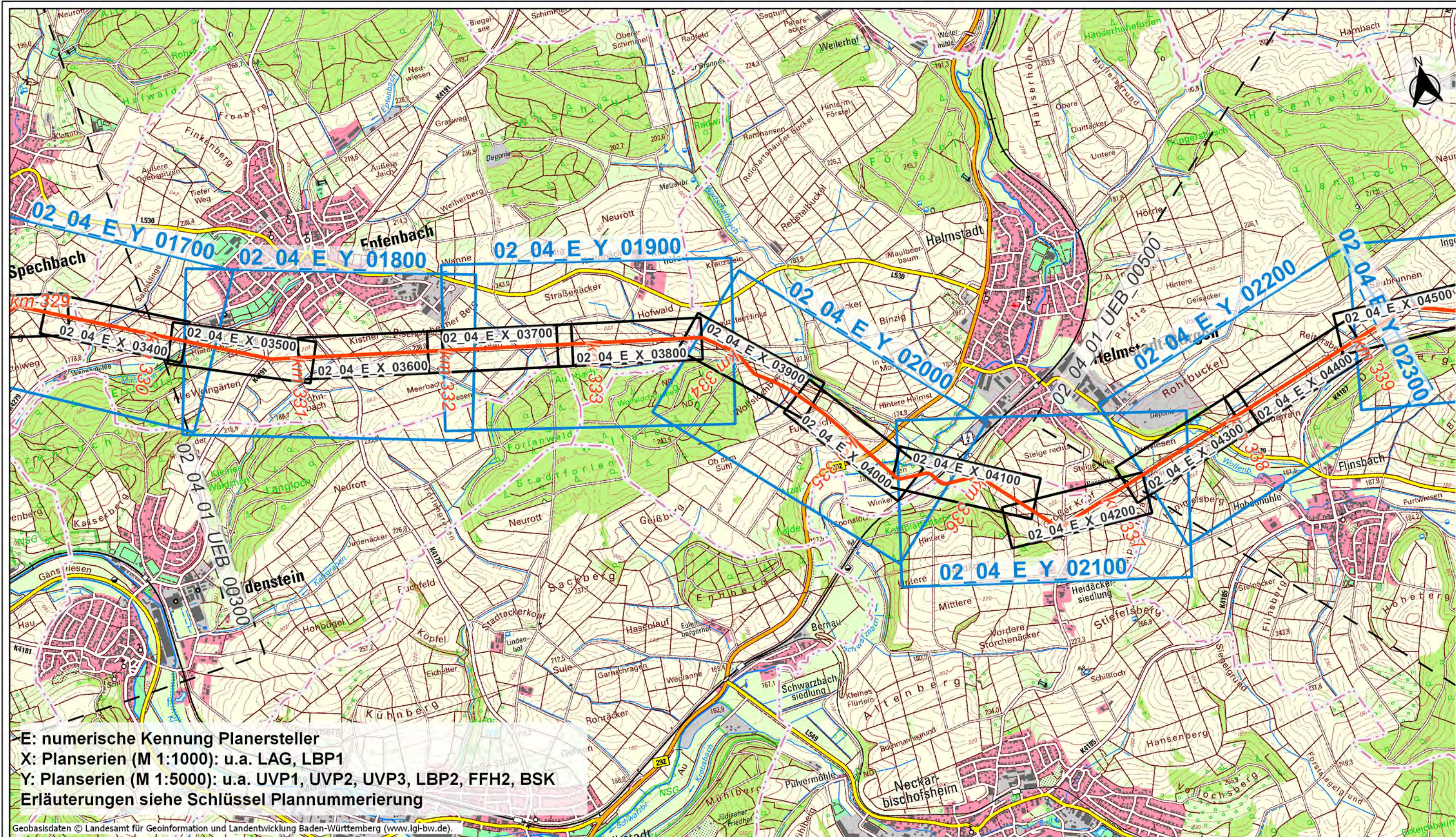
Projekt: Sueddeutsche Erdgasleitung (SEL)  
Planfeststellungsabschnitt: II  
Abschnitt: Heidelberg-Grenzhof bis Hüffenhardt

04	--	--	--	--	--
03	--	--	--	--	--
02	--	--	--	--	--
01	24.05.23	HAI	MDS	DGH	Erste Fassung
Ind.	Datum	Gez.	Gepr.	Freig.	Änderung

Titel:  
Übersichtsplan der Blattschnitte  
Maßstab 1:1000  
Maßstab 1:5000

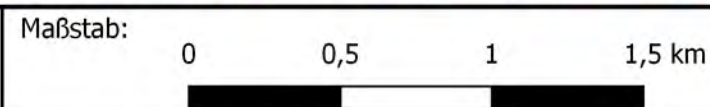
PFA	Abschn.	Erstell.	Planart	Plannummer	Index	Status
02	04	01	UEB	00300	01	FG





E: numerische Kennung Planersteller  
X: Planserien (M 1:1000): u.a. LAG, LBP1  
Y: Planserien (M 1:5000): u.a. UVP1, UVP2, UVP3, LBP2, FFH2, BSK  
Erläuterungen siehe Schlüssel Plannummerierung

Geobasisdaten © Landesamt für Geoinformation und Landentwicklung Baden-Württemberg (www.lgl-bw.de).



	Blattschnitte 1:1000		RP. Grenzen
	Blattschnitte 1:5000		Kreisgrenzen
	Blattschnitte 1:25000		Gemeindegrenzen
	Landesgrenze		planungsachse

Maßstab: 1:25000 Format: DIN A3  
Schutzstreifenbreite: 10m  
Nenndruck: DP 100 Nennweite: DN 1000  
Material: Stahl

Stationierung auf dem Blatt von/bis: --		
Kreis	Gemeinde	Gemarkung
Rhein-Neckar-Kreis	Epfenbach	--
Rhein-Neckar-Kreis	Helmstadt-Bargen	--
Rhein-Neckar-Kreis	Spechbach	--

Projekt: Süddeutsche Erdgasleitung (SEL)  
Planfeststellungsabschnitt: II  
Abschnitt: Heidelberg-Grenzshof bis Hüffenhardt

04	--	--	--	--	--
03	--	--	--	--	--
02	--	--	--	--	--
01	24.05.23	HAI	MDS	DGH	Erste Fassung
Ind.	Datum	Gez.	Gepr.	Freig.	Änderung

Titel:  
Übersichtsplan der Blattschnitte  
Maßstab 1:1000  
Maßstab 1:5000

PFA	Abschn.	Erstell.	Planart	Plannummer	Index	Status
02	04	01	UEB	00400	01	FG



