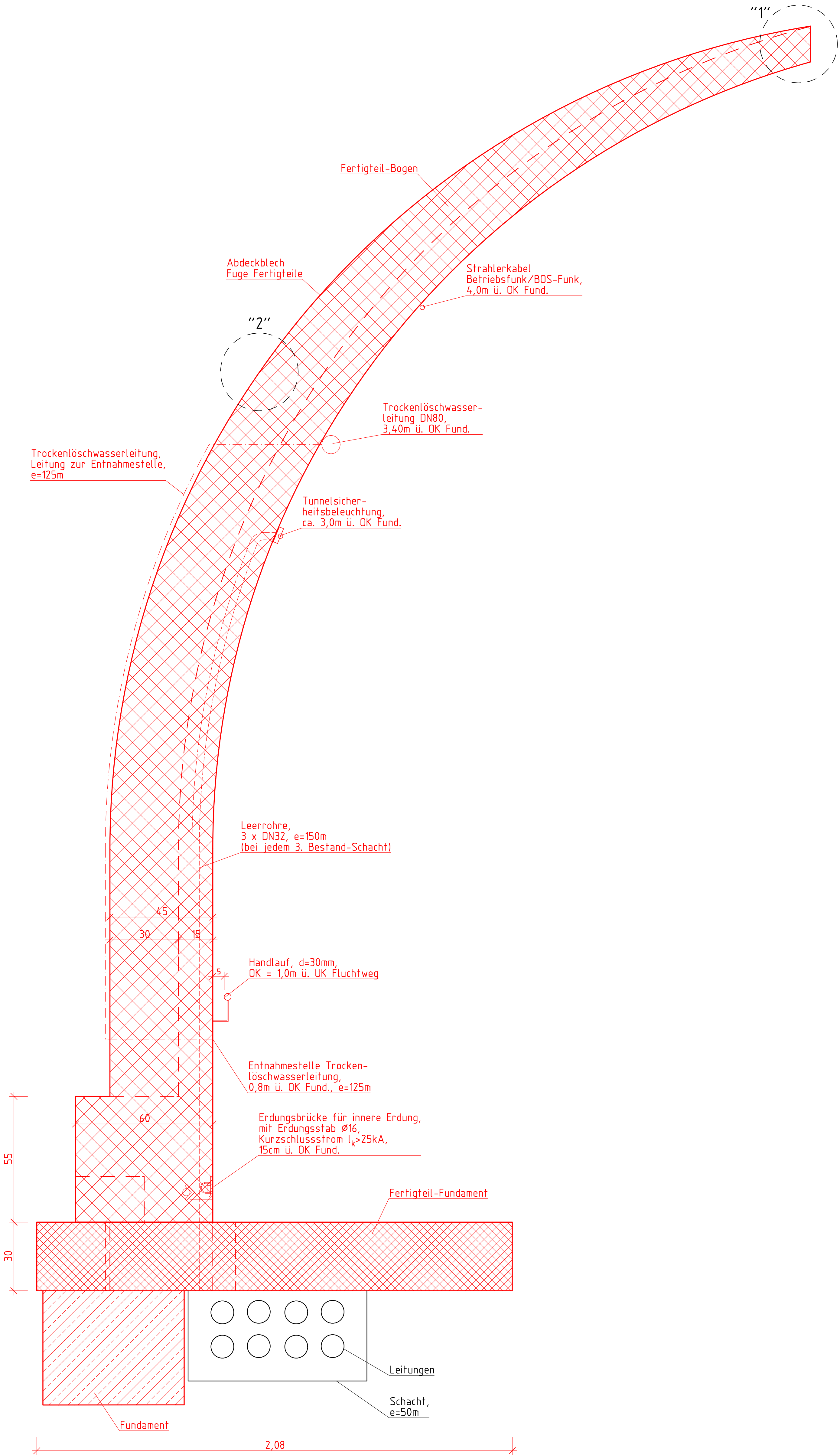
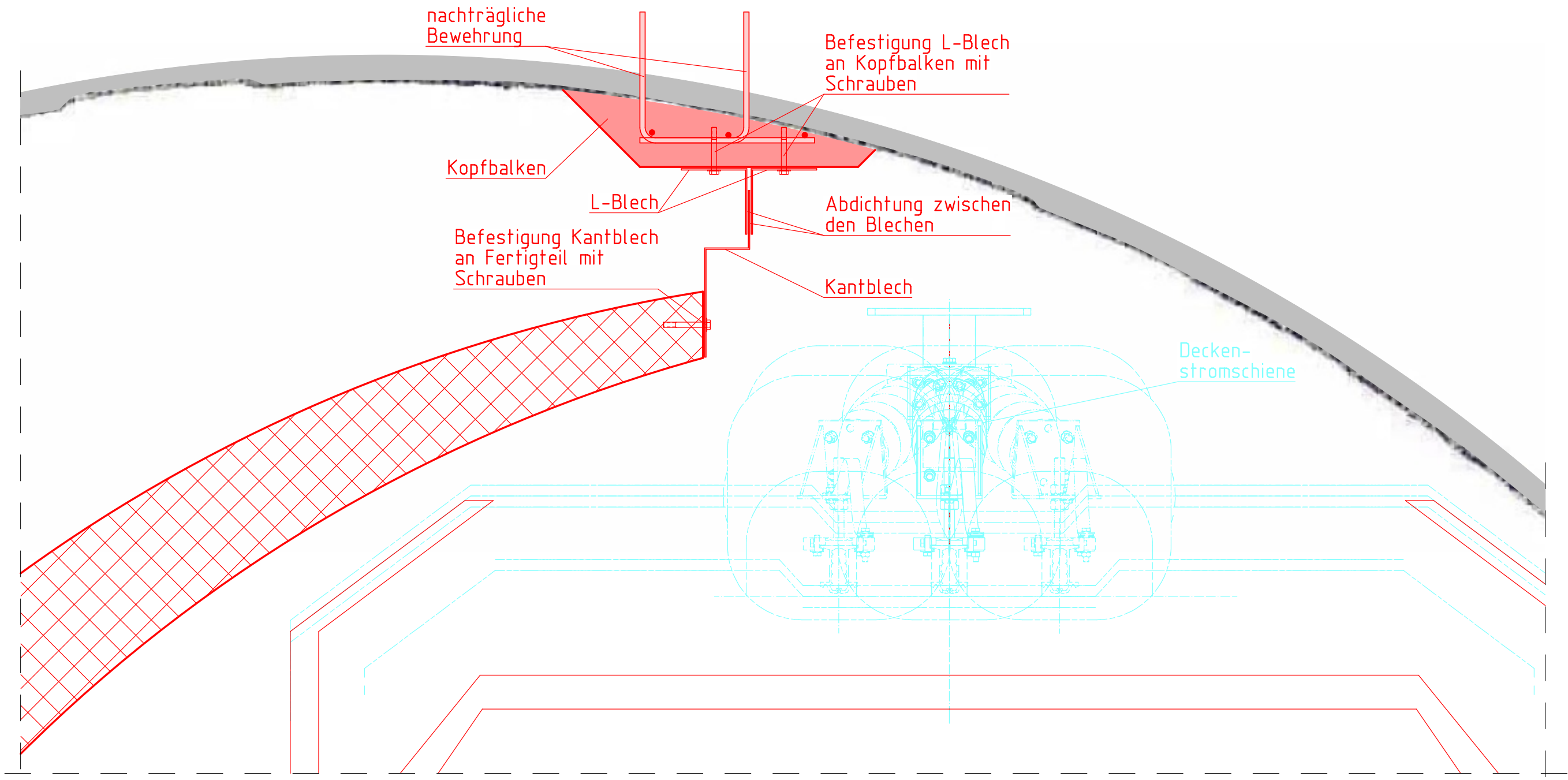


Regelquerschnitt
M 1:10

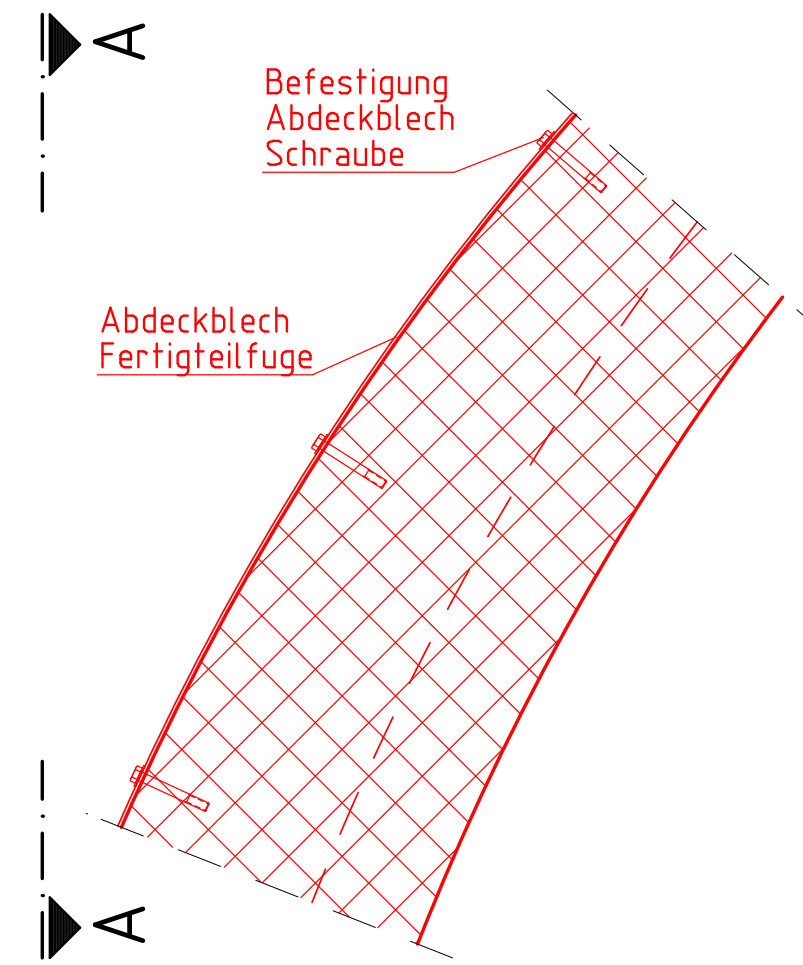


Detail "1"
M 1:10, Regeldetail Kopfpunkt

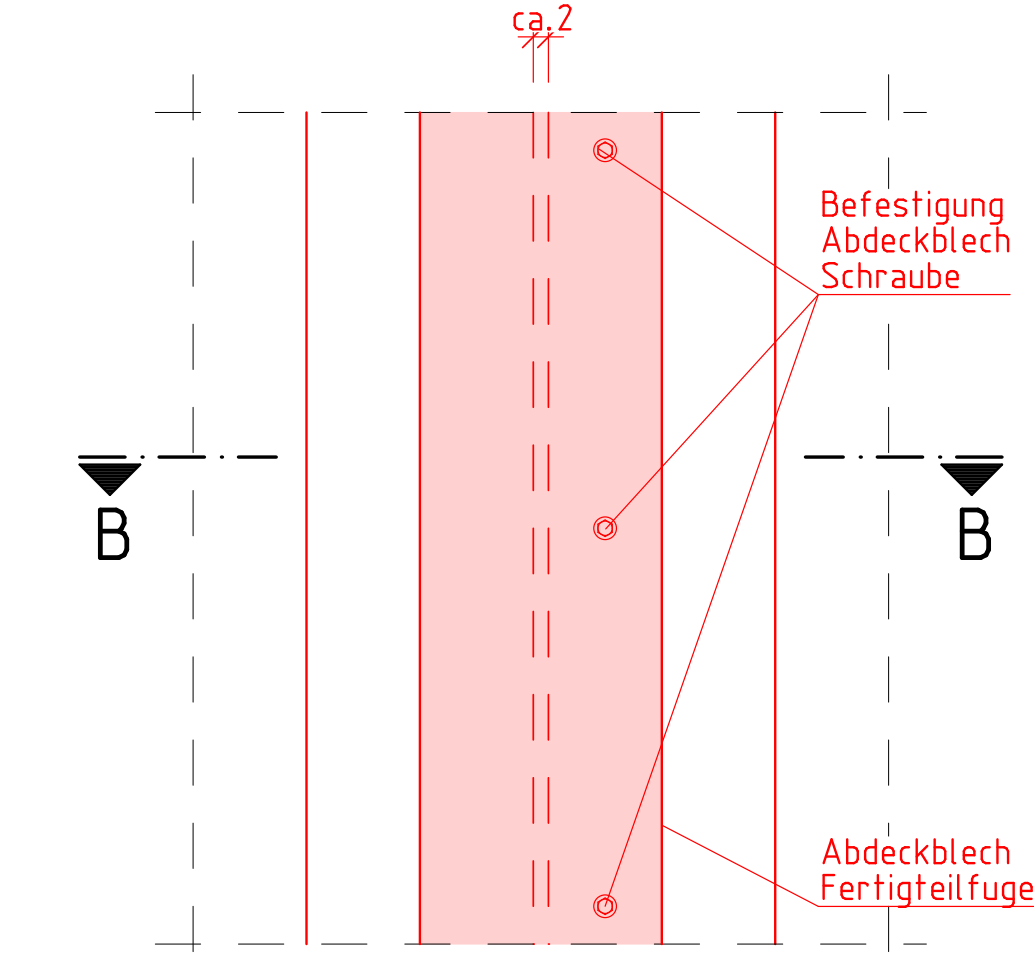


Detail "2"
M 1:10, Regeldetail Abdeckblech

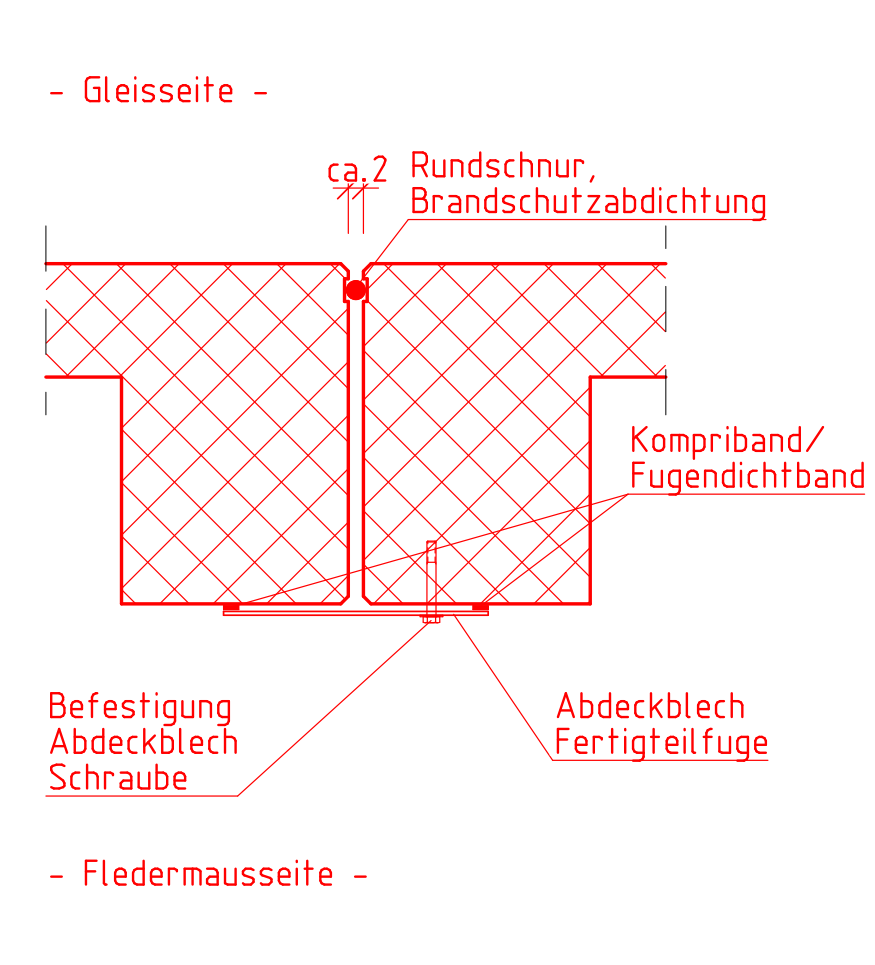
Querschnitt



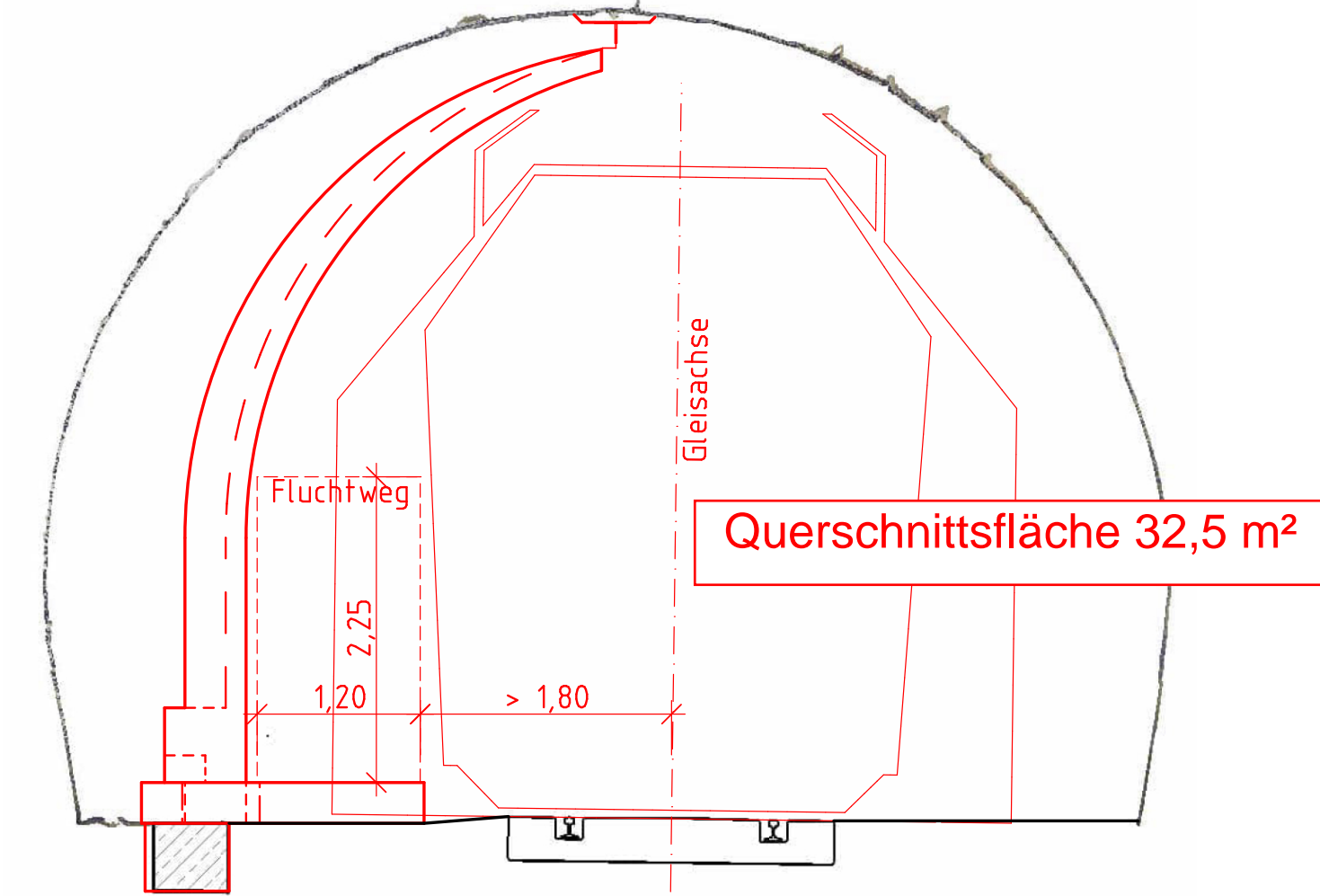
Schnitt A-A



Schnitt B-B



Querschnittsfläche
Schematische Darstellung



Legende:

	Ortbeton
	Fertigteil
	Neubau
	nachrichtliche Darstellung

Genehmigungsplanung
Einbau einer Trennwandkonstruktion zum Fledermaus-schutz in und vor die Bestandstunnel Forst und Hirsau

Austauschseite	30.07.2024	AIKO	ANRA
Index	Änderungen	Datum	gezeichnet geprüft

Bauherr: **ZMH MÜNCHEN GMBH** Zweckverband Hermann-Hesse-Bahn
80556 München, Tel. +49 89 990 1620 / Fax 400, www.zmh.de
Datum: 31.07.2024, Unterschrift: gez. H. Schwolow

Planersteller: **ZMH MÜNCHEN GMBH**
Erke-Mann-Strasse 63, 80556 München, Tel. +49 89 990 1620 / Fax 400, www.zmh.de
Datum: 06.2024, Unterschrift: SEJE

Projekt: **Wiederinbetriebnahme der Strecke Weil der Stadt - Calw**
Planbezeichnung: **Tunnel Hirsau Details Regelquerschnitt**

Maßstab: 1:10	Blattnummer: 2	Anlage: 4.2 A
---------------	----------------	---------------