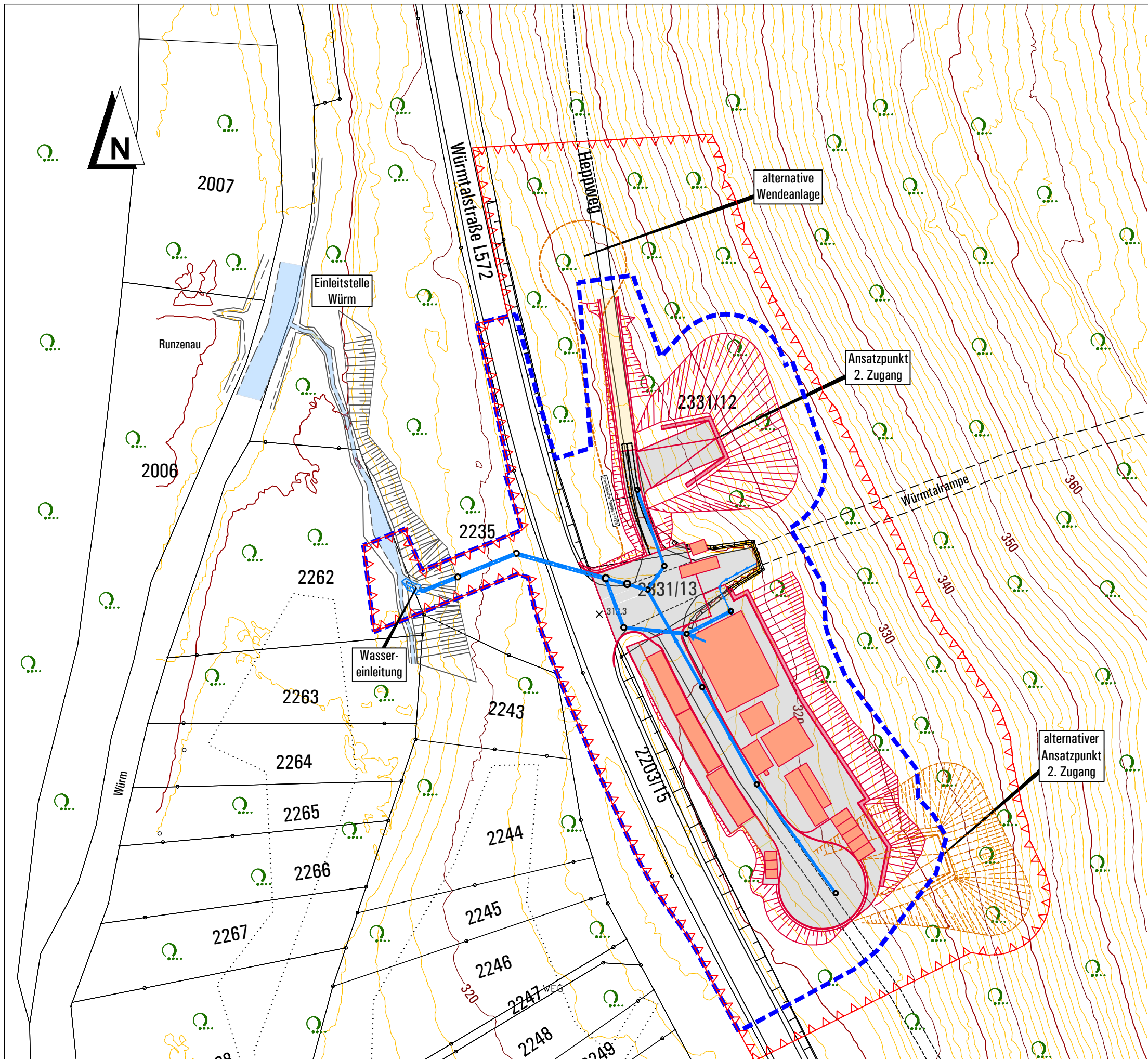


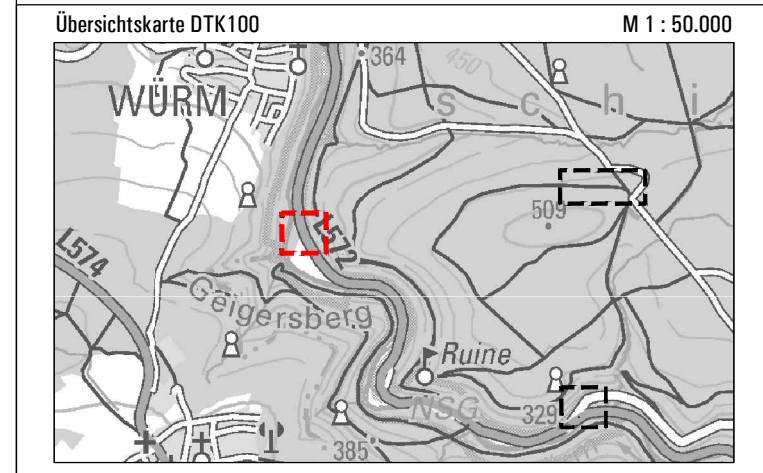
Vorhabenträger:	Deutsche Flussspat GmbH
Vorhaben:	Fluss- und Schwerspatgrube Käfersteige Rahmenbetriebsplan Sümpfung, Exploration und Probetrieb
Antragsteil:	A 1
Titel:	Übersichtslagepläne und Verzeichnisse

Vorhabenträger:	Deutsche Flussspat GmbH
Vorhaben:	Fluss- und Schwerspatgrube Käfersteige Rahmenbetriebsplan Sümpfung, Exploration und Probetrieb
Antragsteil:	A 1.1
Titel:	Lageriss Würmtalrampe



ZEICHENERKLÄRUNG

- ▲▲▲ Übertägige Antragsfläche
- - - Eingriffsbereich
(Flächengröße festgelegt, Lage des Anteils östlich der Straße variabel innerhalb der Antragsfläche)
- Befestigte Oberfläche
- ▤ Böschungen
- Infrastruktureinrichtungen
(Container, Hilfsanlagen, Bereitstellungsflächen, Parkplätze; dargestellte Anzahl der Einrichtungen sowie Lage/Anordnung innerhalb der befestigten Flächen beispielhaft)
- Entwässerung, Ableitung Grubenwasser



deutsche
flusspat gmbh

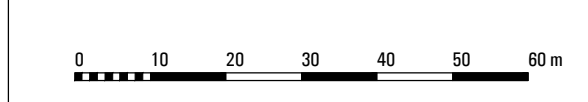
Deutsche Flusspat GmbH
Alter Göbricher Weg 49, 75177 Pforzheim
www.deutsche-flusspat.de

Vorholzstraße 7 · 76137 Karlsruhe
Tel. 0721.16110-0 Fax 0721.16110-10
www.arguplan.de

<p>Fluss- und Schwespatgrube Käfersteige RBPL Sumpfung, Exploration und Probetrieb</p>	<p>Projekt Nr. 0085 Maßstab 1 : 1000</p>
--	--

<p>Betriebspunkt Würmtalrampe Lageriss</p>	<p>A 1.1</p>
---	---------------------

Gezeichnet	Name	Datum
seg	seg	24.07.2025
fug	fug	24.07.2025
Freigabe	SB	24.07.2025

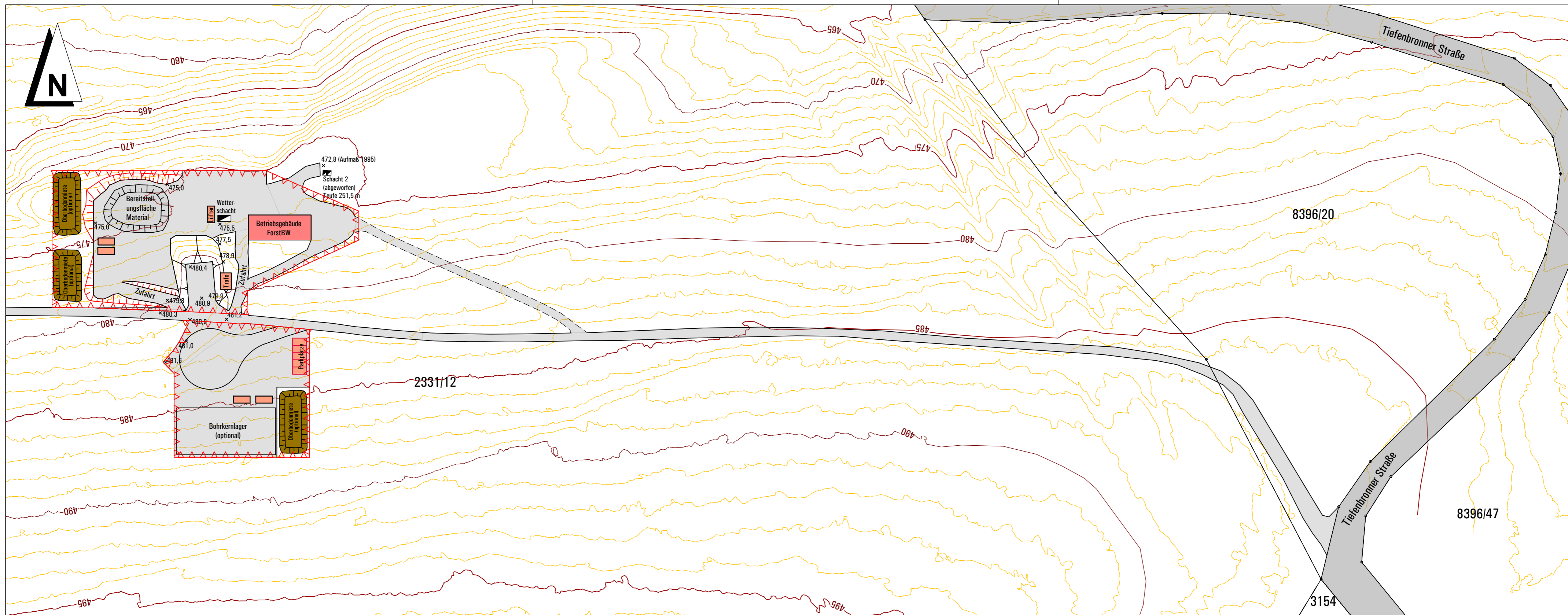


Datengrundlagen
 Kataster und Topographie
 Datenabfrage vom 05.10.2022
 Höhenlinien aus DGM1-Daten
 Datenquelle: LGL, www.lgl-bw.de, dl-de/by-2-0

Übersichtskarte
 Digitale Topographische Karte 1 : 100.000 (DTK100), 2024
 Datenquelle: LGL, www.lgl-bw.de, dl-de/by-2-0

Erschließungsplanung
 Erschließung und Entwässerungsplanung,
 Weber-Ingenieure 75177 Pforzheim
 (G-L-31620-101a_20250716.dwg vom 16.07.2025)

Vorhabenträger:	Deutsche Flusspat GmbH
Vorhaben:	Fluss- und Schwerspatgrube Käfersteige Rahmenbetriebsplan Sümpfung, Exploration und Probetrieb
Antragsteil:	A 1.2
Titel:	Lageriss Wetterschacht



ZEICHENERKLÄRUNG

- Übertägige Antragsfläche
- Befestigte Fläche
- Container

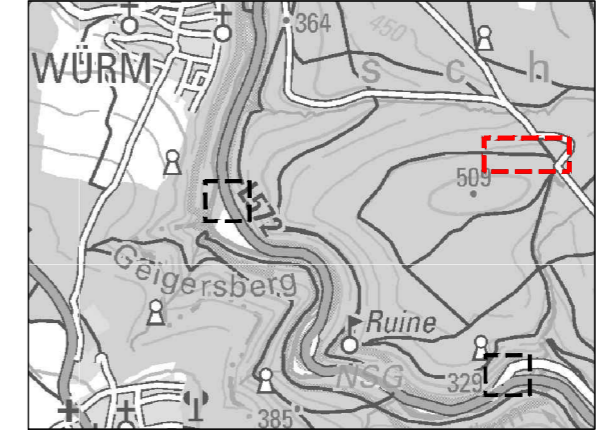


Datengrundlagen
 Kataster und Topographie
 Datenabfrage vom 05.10.2022
 Höhenlinien aus DGM1-Daten
 Datenquelle: LGL, www.lgl-bw.de, dl-de/by-2-0

Übersichtskarte
 Digitale Topographische Karte 1 : 100.000 (DTK100), 2024
 Datenquelle: LGL, www.lgl-bw.de, dl-de/by-2-0

Betriebszustand
 Risswerk Tageriss Wuertalstollen Huchenfeld 14.23 vom Juli 2000,
 aktualisiert durch Digitalisierung aus DOP20
 (Digitales Orthophoto 20, Befliegung vom 17.07.2022
 Datenquelle: LGL, www.lgl-bw.de, dl-de/by-2-0)

Übersichtskarte DTK100 M 1 : 50.000



deutsche flusspat gmbh
 Deutsche Flusspat GmbH
 Alter Göbricher Weg 49, 75177 Pforzheim
 www.deutsche-flusspat.de

arguplan.
 Vorholzstraße 7 · 76137 Karlsruhe
 Tel. 0721.16110-0 Fax 0721.16110-10
 www.arguplan.de

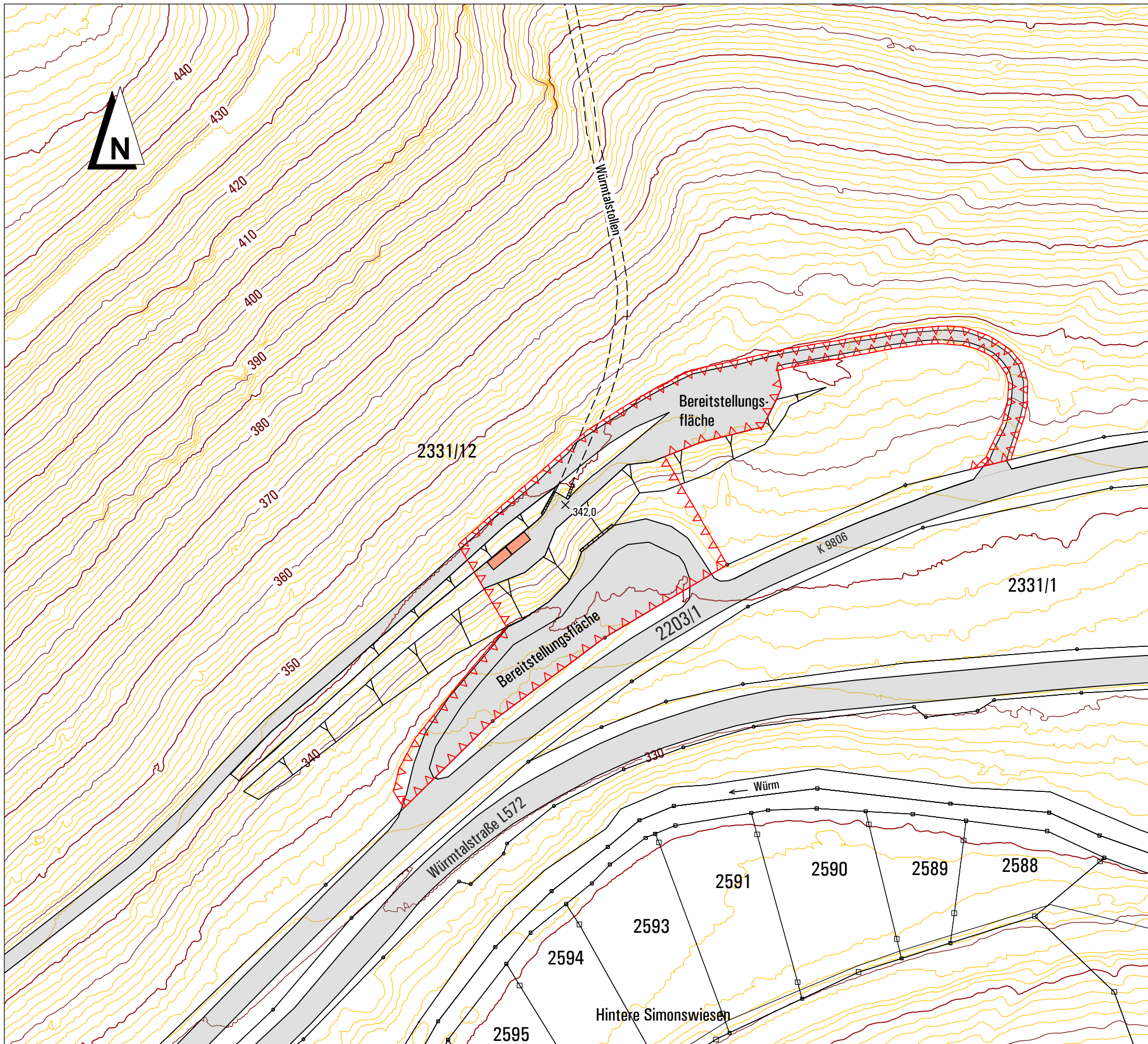
Fluss- und Schwespatgrube Käfersteige
 RBPL Sumpfung, Exploration und Probetrieb

**Betriebspunkt Wetterschacht
 Lageriss**

Projekt Nr.	0085		
Maßstab	1 : 1.000		
Anlage	A 1.2		
Gesichtet	seg	Datum	24.07.2025
Geprüft	fug		24.07.2025
Freigabe	SB		24.07.2025

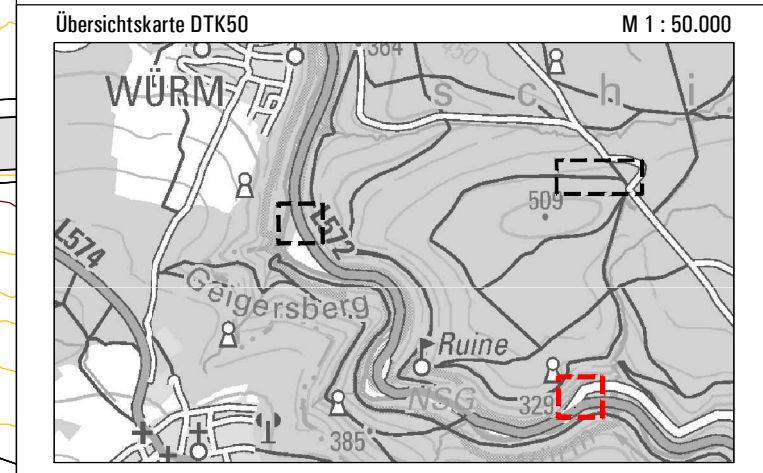
Datei: K0085_2506_Deutsche_Flusspat_Kaefersteige_RBPL.dwg / Anl_A_1_2_Lageriss_Wetterschacht

Vorhabenträger:	Deutsche Flussspat GmbH
Vorhaben:	Fluss- und Schwerspatgrube Käfersteige Rahmenbetriebsplan Sümpfung, Exploration und Probetrieb
Antragsteil:	A 1.3
Titel:	Lageriss Würmtalstollen



ZEICHENERKLÄRUNG

- Übertägige Antragsfläche
- Container
- Böschungen



deutsche flusspat gmbh
 Deutsche Flusspat GmbH
 Alter Göblicher Weg 49, 75177 Pforzheim
 www.deutsche-flusspat.de

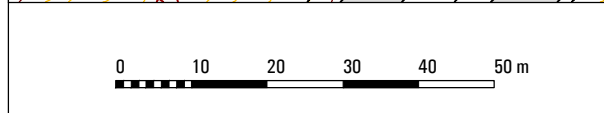
arguplan
 Vorholzstraße 7 · 76137 Karlsruhe
 Tel. 0721.16110-0 Fax 0721.16110-10
 www.arguplan.de

Projekt Nr. 0085
 Maßstab 1 : 1.000

Anlage **A 1.3**

Name	Datum
Gezeichnet seg	24.07.2025
Geprüft fug	24.07.2025
Freigabe SB	24.07.2025

Datei K0085_2506_Deutsche_Flusspat_Kaerfersteige_RBPL.dwg / A2504_Anl_A_1_3_Lageriss_Würmtalstollen



Datengrundlagen
 Kataster und Topographie
 Datenabfrage vom 05.10.2022
 Höhenlinien aus DGM1-Daten
 Datenquelle: LGL, www.lgl-bw.de, dl-de/by-2-0

Übersichtskarte
 Digitale Topographische Karte 1 : 100.000 (DTK100), 2024
 Datenquelle: LGL, www.lgl-bw.de, dl-de/by-2-0

Betriebszustand
 Risswerk Tageriss Würmtalstollen Huchenfeld 443 vom Juli 2000,
 aktualisiert durch Digitalisierung aus DOP20
 (Digitales Orthophoto 20, Befliegung vom 17.07.2022
 Datenquelle: LGL, www.lgl-bw.de, dl-de/by-2-0)

Vorhabenträger:	Deutsche Flussspat GmbH
Vorhaben:	Fluss- und Schwerspatgrube Käfersteige Rahmenbetriebsplan Sümpfung, Exploration und Probetrieb
Antragsteil:	A 1.4
Titel:	Tabellarisches Flurstücksverzeichnis mit gegenwärtiger Nutzung sowie geplanter vor- habenbezogener Nutzung

Flurstücksverzeichnis - Betriebspunkt Würmtalrampe

Gemarkung	Flurstück Nr.	Bestandsnutzung	geplante Nutzung / Mitbenutzung	Eigentümer	Nutzungsgrundlage
Würm	2203/15	Verkehrsfläche (L 572 - Würmtalstraße);	Zufahrt zur Würmtalrampe	Land Baden-Württemberg (Straßenbauverwaltung)	Sondernutzung (eingeschlossen in der Planfeststellung)
		Querung Bestandsrohrleitung der Grubenwasserableitung	Querung Entwässerungsrohrleitung (Ersatzneubau)	Land Baden-Württemberg (Straßenbauverwaltung)	Kreuzungsvereinbarung
Würm	2235	Grünland; Grubenwasserableitung	Entwässerungsrohrleitung, Wassereinleitung (Ersatzneubau)	Land Baden-Württemberg (Staatsforstverwaltung)	Gestattungs- und Nutzungsvertrag
Würm	2262	Gehölzfläche; Grubenwassereinleitung	Wassereinleitung (Ersatzneubau)	Stadt Pforzheim	Gestattungsvertrag
Würm	2331/12	Wald, Wirtschaftsweg	Oberflächen-Infrastruktur	Land Baden-Württemberg (Staatsforstverwaltung)	Gestattungs- und Nutzungsvertrag
Würm	2331/13	Zufahrt Würmtalrampe: Entwässerungsrohrleitung	Oberflächen-Infrastruktur Entwässerungsrohrleitung (Ersatzneubau)	Land Baden-Württemberg (Staatsforstverwaltung)	Gestattungs- und Nutzungsvertrag

Flurstücksverzeichnis - Betriebspunkt Wetterschacht

Gemarkung	Flurstück Nr.	Bestandsnutzung	geplante Nutzung / Mitbenutzung	Eigentümer	Nutzungsgrundlage
Würm	2331/12	Wald, Zufahrt, Betriebsgebäude ForstBW, Trafostation Wetterschacht - Tagesöffnung: Lüfterrohr zur natürlichen Bewetterung	Oberflächen-Infrastruktur: Zufahrt, Parkplätze und Lagerflächen Wetterschacht: Wiedereinrichtung und Betrieb Bewetterung	Land Baden-Württemberg (Staatsforstverwaltung)	Gestattungs- und Nutzungsvertrag
Pforzheim	8396/20	Zufahrt Tiefenbronner Straße	Zufahrt Tiefenbronner Straße	Land Baden-Württemberg (Staatsforstverwaltung)	Gestattungs- und Nutzungsvertrag

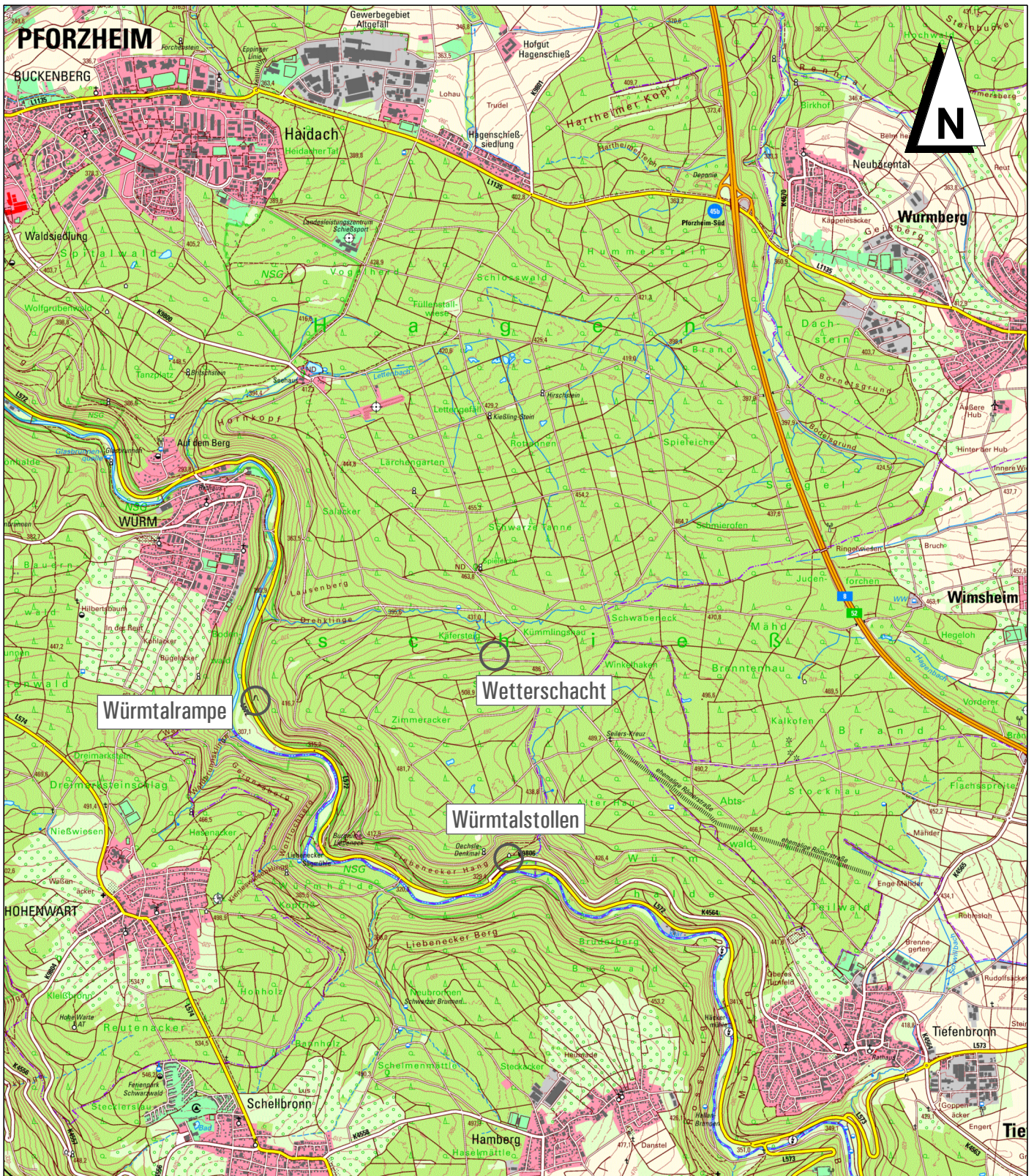
Flurstücksverzeichnis - Betriebspunkt Würmtalstollen

Gemarkung	Flurstück Nr.	Bestandsnutzung	geplante Nutzung / Mitbenutzung	Eigentümer	Nutzungsgrundlage
Würm	2331/12	Wald, Wirtschaftsweg; Zufahrt und Zugang Würmtalstollen (Mundloch)	Zufahrt und Zugang Würmtalstollen (Mundloch, 2. Fluchtweg)	Land Baden-Württemberg (Staatsforstverwaltung)	Gestattungs- und Nutzungsvertrag

Flurstücksverzeichnis - Ausgleichsmaßnahmen

Gemarkung	Flurstück Nr.	Bestandsnutzung	geplante Nutzung / Mitbenutzung	Eigentümer	Nutzungsgrundlage
Würm	2205	Forstbestand f7 der Abteilung 3 „Hinterer Bodenwald“	Kohärenzausgleichsfläche für Inanspruchnahme Lebensraumtyp Hainsimsen-Buchenwald (LRT 9110) zur Antragsfläche Betriebspunkt Würmtalrampe (Umbau zu Buchen-Wald)	Stadt Pforzheim	Gestattungsvertrag

Vorhabenträger:	Deutsche Flussspat GmbH
Vorhaben:	Fluss- und Schwerspatgrube Käfersteige Rahmenbetriebsplan Sümpfung, Exploration und Probetrieb
Antragsteil:	A 1.5
Titel:	Topografische Übersicht Lage und Infra- struktur



ZEICHENERKLÄRUNG

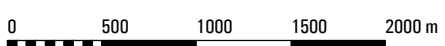
○ Tagesöffnungen der Grube Käfersteige
(Würtalrampe, Würtalstollen, Wetterschacht)



Deutsche Flusspat GmbH
After Göbricher Weg 49, 75177 Pforzheim
www.deutsche-flusspat.de



Vorholzstraße 7 · 76137 Karlsruhe
Tel. 0721.16110-0 Fax 0721.16110-10
www.arguplan.de



Datengrundlagen

Topographie
Auszug aus DTK 50 Baden-Württemberg
Geobasisdaten © Landesamt für Geoinformation
und Landentwicklung Baden-Württemberg,
Bundesamt für Kartographie und Geodäsie (2023)

RBPL Grube Käfersteige
Sümpfung, Exploration und Probebetrieb

Projekt Nr. 0085
Maßstab 1 : 40.000

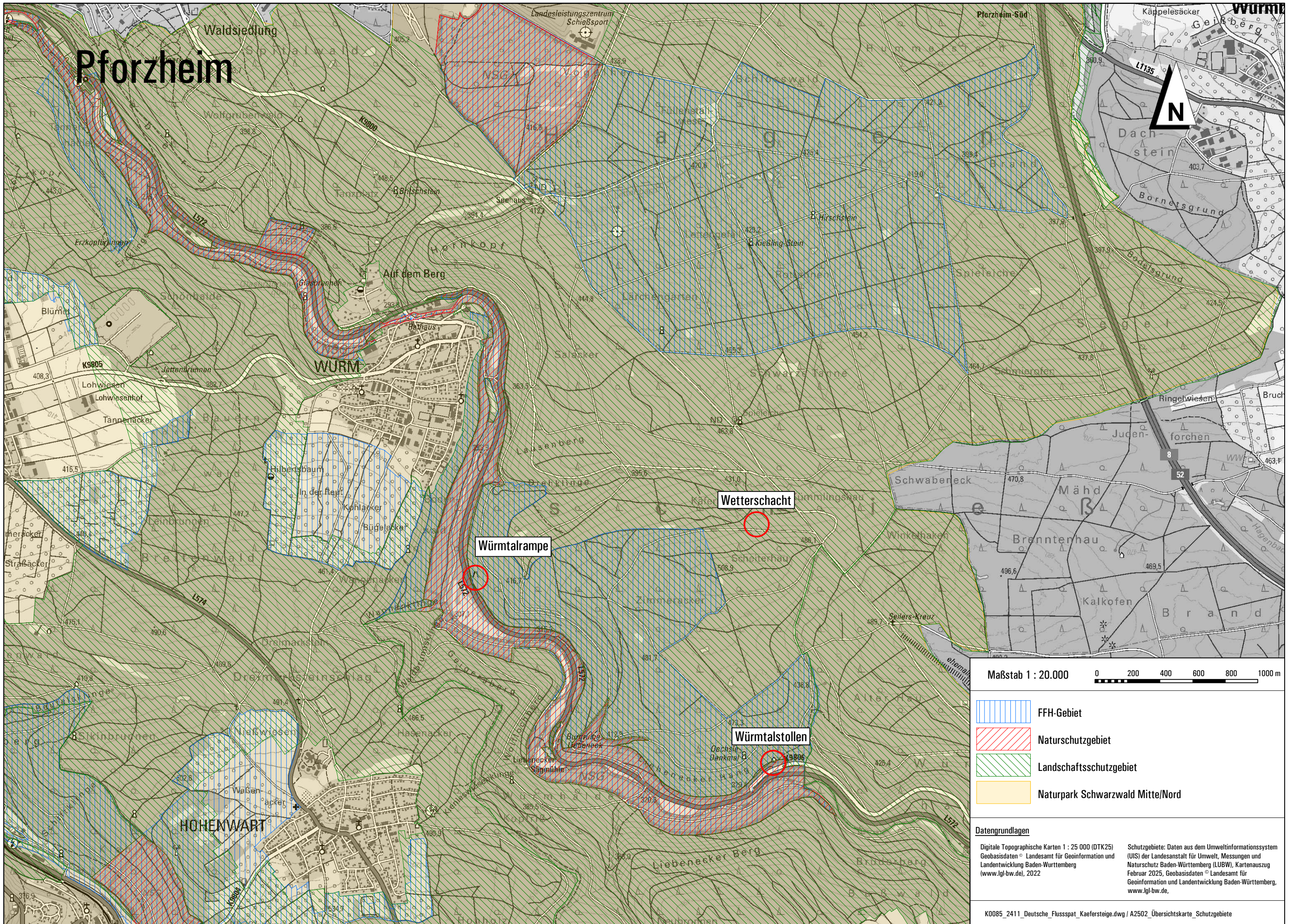
Topographie und Infrastruktur
Übersichtskarte

Anlage
A 1.5

	Name	Datum
Gezeichnet	be	24.07.2025
Geprüft	fug	24.07.2025
Freigabe	SB	24.07.2025

Datei K0085_2506_Deutsche_Flusspat_Kaefersteige_RBPL.dwg / A2504_TK_mit_Betriebspunkten

Vorhabenträger:	Deutsche Flussspat GmbH
Vorhaben:	Fluss- und Schwerspatgrube Käfersteige Rahmenbetriebsplan Sümpfung, Exploration und Probetrieb
Antragsteil:	A 1.6
Titel:	Übersichtskarte Schutzgebiete und Tages- öffnungen der Grube Käfersteige



Pforzheim

WURM

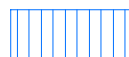
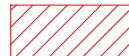


HOHENWART

Würmtalrampe

Wetzschacht

Würmtalstollen

Maßstab 1 : 20.000 0 200 400 600 800 1000 m

-  FFH-Gebiet
-  Naturschutzgebiet
-  Landschaftsschutzgebiet
-  Naturpark Schwarzwald Mitte/Nord

Datengrundlagen
 Digitale Topographische Karten 1 : 25 000 (DTK25)
 Geobasisdaten © Landesamt für Geoinformation und Landentwicklung Baden-Württemberg (www.lgl-bw.de), 2022
 Schutzgebiete: Daten aus dem Umweltinformationssystem (UIS) der Landesanstalt für Umwelt, Messungen und Naturschutz Baden-Württemberg (LUBW), Kartenauszug Februar 2025, Geobasisdaten © Landesamt für Geoinformation und Landentwicklung Baden-Württemberg, www.lgl-bw.de.