

Projekt: AAA0004550 70-FUL Turmbergbahn, DE

Teilbereich: Teilsystem 3.1: Zugseilspaneinrichtung



Team: kra

Autor: thv

Datum: 18.07.2022

Seite: 1/3

Revision: 02

Planfeststellungsverfahren Turmbergbahn

Teilsystem 3.1 Zugseilspaneinrichtung

Ersteller

thv

18.07.2022

1 Aufbau und Funktion

1.1 Technische Beschreibung des Teilsystems

In der Talstation wird das Gegenseil über Seilscheiben zum Spanngewicht umgelenkt und mit dem Zugseilspanngewicht gespannt.

1.2 Sicherheitsbauteile

Positionsnummer	Bezeichnung	Zertifizierungsstelle
1	Zugseilspanngewicht FUL	gbd Zert GmbH CE JJ 2397
2	Seilscheibe mit Lagerung	gbd Zert GmbH CE JJ 2397

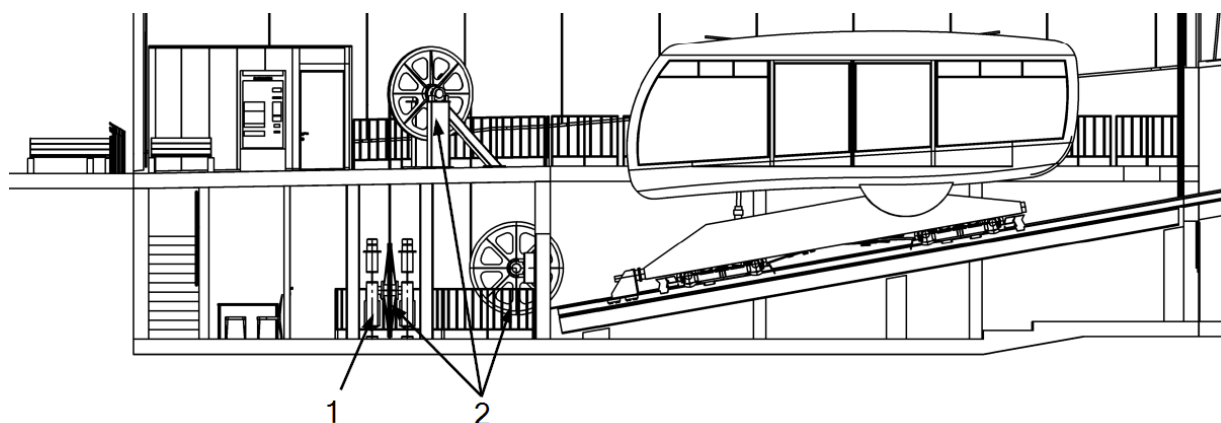


Abbildung 1 Übersicht Seilführung Tal

1.3 Sonstige Baugruppen

Positionsnummer	Bezeichnung	Zertifizierungsstelle
3	Spanngewichtsführung	gbd Zert GmbH CE JJ 2397 Zertifizierung im TS 3.1
4	Überwachung der Endlage	
5	Seilentgleisungsschutz	
6	Rillenreiniger	
7	Masstab	

Team: kra	Autor: thv	Datum: 18.07.2022	Seite: 3/3
		Revision: 02	

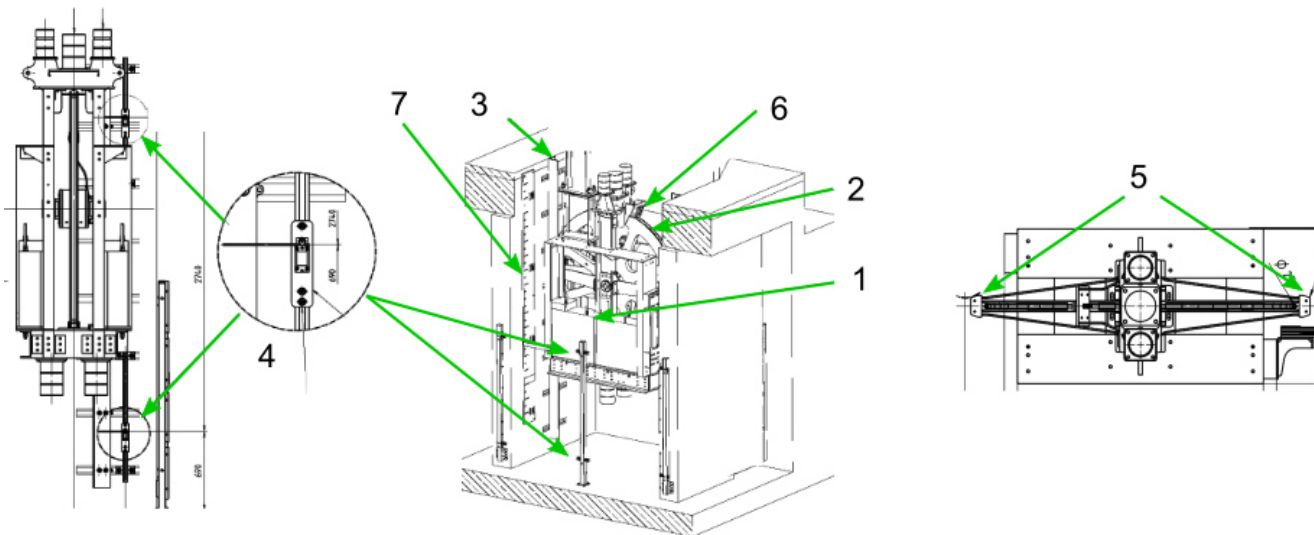


Abbildung 2 Zugseilspaneinrichtung

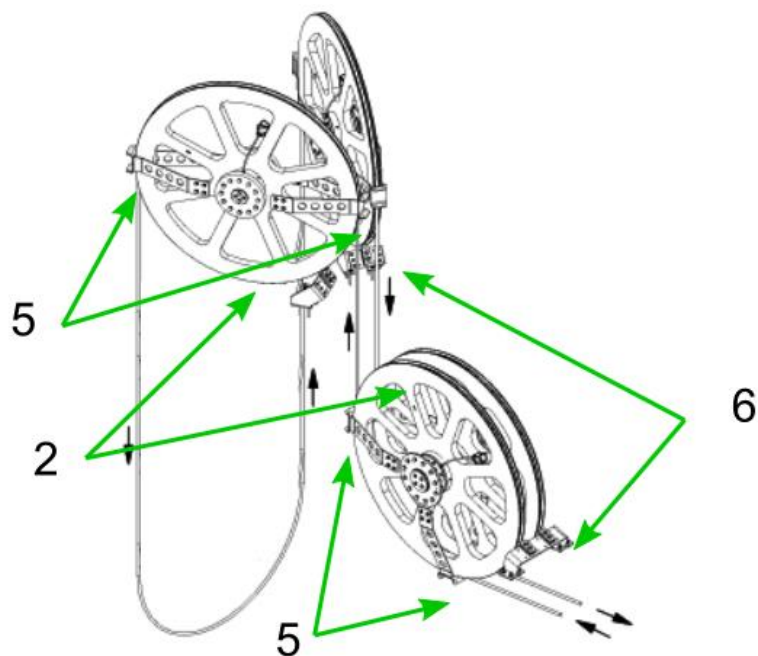


Abbildung 3 Zugseilablenkung