

Daxlanden

004A

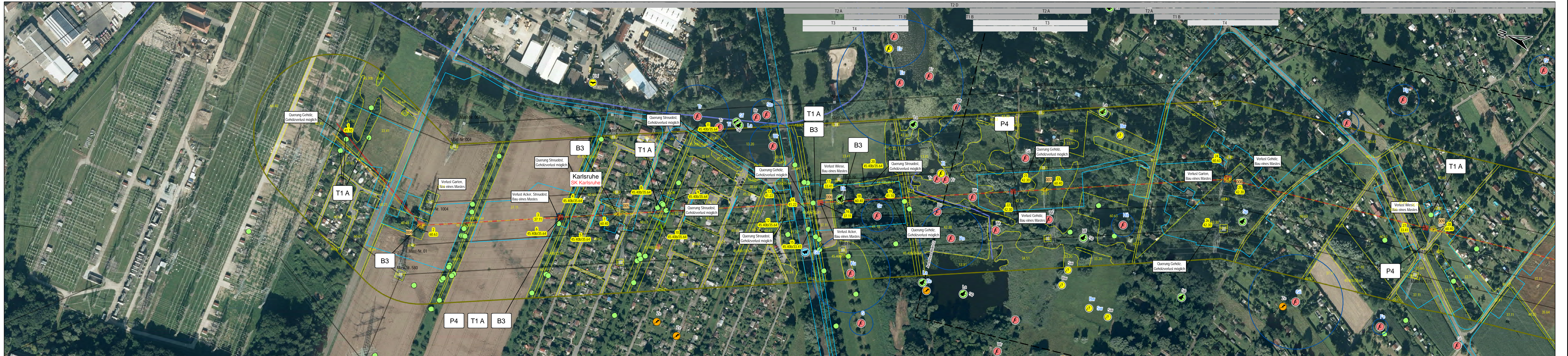
005A

006A

007A

008A

009A



Nutzung von topografischen und kartografischen Geobasisdaten
mit Genehmigung des Landesamts für Geoinformation und Landentwicklung
Orthofotokacheln 5800264052

Vorhaben

- Tragmast
- Abspannmast
- Bestandsmast
- Mastrückbau
- Mastneubau
- Mastneubau standortgleich

- Leitungsachse Bestand
- Leitungsachse Rückbau
- Neubau in neuer Leitungsachse
- Neubau in bestehender Leitungsachse

- Mastfundament (Neubau)
- Arbeitsflächen: Montage, Seilzug, Provisorien, Schutzgerüste, Zuwegung
- Potentieller Gehölzeinschlag aufgrund Höhenbegrenzung
- Anschluss Blatt

Administrative Grenzen

- Grenze Regierungsbezirk
- Gemeindegrenze

Landschaftsplanerische Inhalte

Legende siehe Anlage 14.2
Dokument
vh21_ptv-b1_ani-14-2_lbp-lagepl-eingriff_legende

TransnetBW GmbH

TRANSNET BW

Projektiertung

380-kV-Netzverstärkung
Daxlanden - Eichstetten (Teilabschnitt A, Karlsruhe)

Landschaftspflegerischer Begleitplan Bestand-, Eingriffs- und Konfliktdarstellung

Maßstab 1 : 2 000

von UW Daxlanden
bis Mast 008A

Planfeststellungsunterlage Anlage: 14.2

Planfeststellungsbehörde:

Stand: 15.04.2020 Blatt 01 von 37
Anlage 7110

Umweltplanung: Ing.- und Planungsbüro
LANGE GbR
Carl-Peschken-Str. 12
47441 Moers
Tel.: +49 2841 7905 - 0
Fax +49 2841 7905 - 55
Email: info@langebr.de
www.langebr.de