

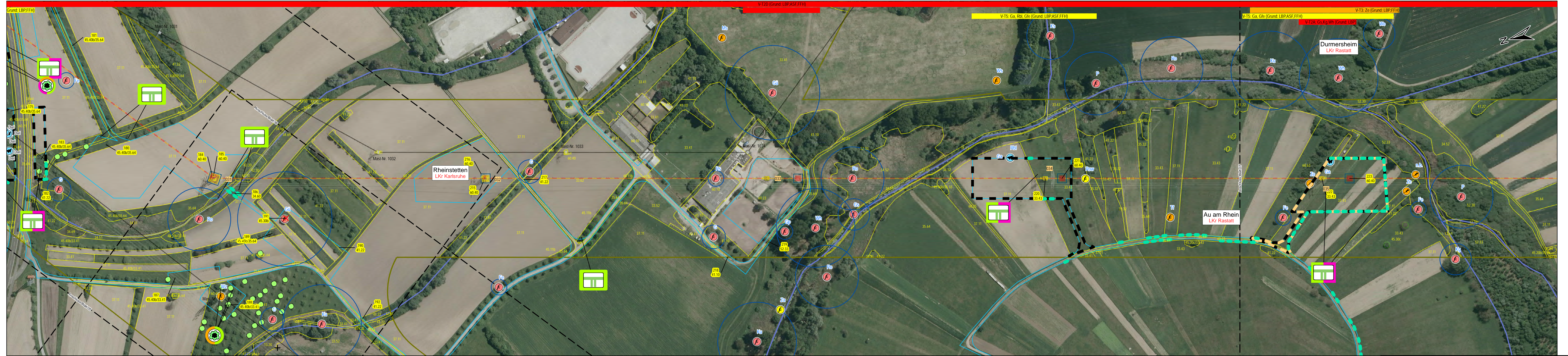
031A

032A

033A

034A

035A



Nutzung von topografischen und kartografischen Geobasisdaten
mit Genehmigung des Landesamt für Geoinformation und Landentwicklung

Orthofotokacheln 5800264052

Vorhaben

- Tragmast
- Abspannmast
- Bestandsmast
- Mastrückbau
- Mastneubau
- Mastneubau standortgleich
- Leitungsachse Bestand
- Leitungsachse Rückbau
- Neubau in neuer Leitungsachse
- Neubau in bestehender Leitungsachse
- Mastfundament (Neubau)
- Arbeitsflächen: Montage, Seilzug, Provisorien, Schutzgerüste, Zuwegung
- Anschluss Blatt

Administrative Grenzen

- Grenze Regierungsbezirk
- Gemeindegrenze

Landschaftsplanerische Inhalte

Legende siehe Anlage 14.3
Dokument
vh21_plv-b1_anl-14-3_lbp-lagepl-massnahmen_legende

TransnetBW GmbH

TRANSNET BW

Projektierung

380-kV-Netzverstärkung

Daxlanden - Eichstetten (Teilabschnitt A, Karlsruhe)

Landschaftspflegerischer Begleitplan
Vermeidungs- und Minderungs-
maßnahmen

Maßstab 1 : 2 000

von Mast 031A
bis Mast 035A

Planfeststellungsunterlage

Anlage: 14.3

Planfeststellungsbehörde:

Stand: 15.04.2020

Blatt 06 von 37
Anlage 7110