

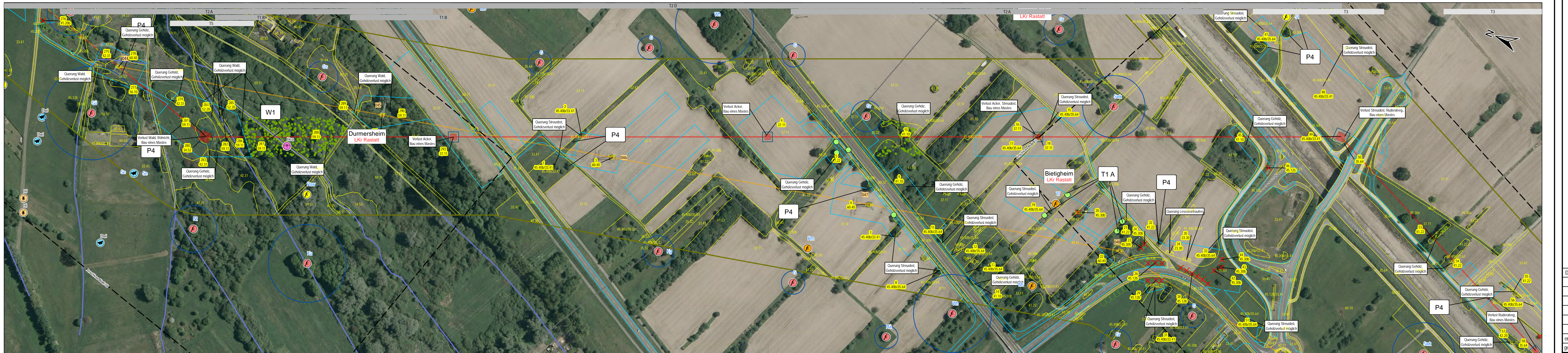
044A

045A

046A

047A

048A



Nutzung von topografischen und kartografischen Geobasisdaten  
mit Genehmigung des Landesamts für Geoinformation und Landentwicklung

Orthofotokacheln 5800264052

**Vorhaben**

- Tragmast
- Abspannmast
- Bestandsmast
- Mastrückbau
- Mastneubau
- Mastneubau standortgleich

- Leitungsachse Bestand
- Leitungsachse Rückbau
- Neubau in neuer Leitungsachse
- Neubau in bestehender Leitungsachse

- Mastfundament (Neubau)
- Arbeitsflächen: Montage, Seilzug, Provisorien, Schutzgerüste, Zuwegung
- Potentieller Gehölzeinschlag aufgrund Höhenbegrenzung
- Anschluss Blatt

**Administrative Grenzen**

- Grenze Regierungsbezirk
- Gemeindegrenze

**Landschaftsplanerische Inhalte**

Legende siehe Anlage 14.2  
Dokument  
vh21\_plv-b1\_anl-14-2\_lbp-lagepl-eingriff\_legende

TransnetBW GmbH

TRANSNET BW

**Projektierung**

380-kV-Netzverstärkung

Daxlanden - Eichstetten (Teilabschnitt A, Karlsruhe)

**Landschaftspflegerischer Begleitplan  
Bestand-, Eingriffs- und  
Konfliktdarstellung**

Maßstab 1 : 2 000

von Mast 044A  
bis Mast 048A**Planfeststellungsunterlage**

Anlage: 14.2

Planfeststellungsbehörde:

Stand: 15.04.2020

Blatt 09 von 37  
Anlage 7110