

Bestand Pflanzen / Biotoptypen

- Graben
- Tümpel oder Hüle
- Naturfemes Kleingewässer
- Fettweide mittlerer Standorte
- Feldgehölz
- Feldhecke mittlerer Standorte
- Gebüsch mittlerer Standorte
- Baumreihe
- Feldgehölz
- Baumgruppe
- Einzelbaum
- Schwarzerlen-Eschen-Wald
- Buchen-Wald basenarmer Standorte
- Mischbestand mit überwiegendem Laubbaumanteil
- Mischbestand mit überwiegendem Nadelbaumanteil
- Gebäude
- Straße, Weg, Platz - versiegelt
- Weg oder Platz mit wassergebundener Decke, Kies oder Schotter
- Unbefestigter Weg oder Platz
- Kleine Grünfläche

Bestand Tiere

- Brutvögel**
- Brutvereine: F. Fitis, Gs. Grauschnapper, H. Hausrotschwanz, S. Star, Tf. Turmfalke
- Amphibien**
- Nachweise: Teichmolch, Kleiner Wasserfrosch, Laubfrosch, Gelbbauchunke
- Reptilien**
- Nachweise: Zauneidechse
- Libellen**
- Nachweise: Blaupfeil, Blutrote HeideLibelle, Gemeine Binsenjungfer, Gemeine Federlibelle, Große HeideLibelle, Große Königslibelle, Großlibelle, Hufeisen Azurjungfer, Keilfleck-Mosaikjungfer, Kleiner Blaupfeil, Prachtlibelle, Vierfleck
- Tagfalter**
- Nachweise: Admiral, Brauner Waldvogel, Braunköpfiger Dickkopffalter, Faulbaum Bläuling, Großer Kohlweilbling, Großes Ochsenauge, Großer Sonnenröschen-Bläuling, Häufelchen Bläuling, Himmelblauer Bläuling, Kaisermantel, Kleiner Feuerfalter, Kleiner Kohlweilbling, Kleines Wiesenvöggechen, Schachbrett, Tagpfauenauge, Zitronenfalter

Vorhabens- und Konfliktbereiche

- Bereich**
- Anlagenstandort
 - BE-Fläche
 - Zuwegung
 - Dauerhafter Flächen- und Funktionsverlust durch Teil-/Vollversiegelung

Untersuchungsgebiet (UG)

- Vögel
- Reptilien
- Amphibien, Libellen, Tagfalter
- Biotope

Sonstige Planzeichen und Schutzuweisungen

- Index
- Reguläre Zufahrt
- Nord-West-Zufahrt Bauphase
- Radschnellweg Römerstraße
- Naturschutzgebiete
- Naturdenkmal Einzelgebilde
- Maehwiesen
- Naturdenkmal flächenhaft
- Wald Biotop
- FFH-Gebiet
- Landschaftsschutzgebiet
- Quellschutzgebiete

Bestand Boden

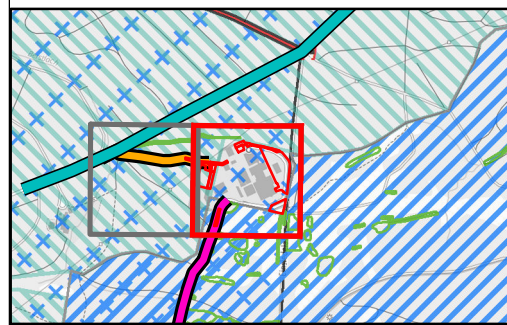
- Bodentypen nach BK 50 LGRB**
- L23, Pelosol-Braunerde und Pseudogley-Braunerde aus Fließgerden
 - L38, Pseudogley und Pelosol-Braunerde-Pseudogley aus Fließgerden
- Bewertung nach Bodenfunktion**
- keine hohe bis sehr hohe Bewertung

Konflikte

Bezeichnungen der Schutzgüter in der Konfliktbeschreibung

KB	Boden
KW	Wasser
KK	Klima und Luft
KP	Pflanzen und Biologische Vielfalt
KT	Tiere
KL	Landschaft

Schutzgut Boden	
Baubedingt	KB1: Temporäre Flächenanspruchnahme durch Baustraßen- und -plätze/Baustelleneinrichtungsfächen sowie Bodenabschub, Bodenverdichtung, Bauwerksgründung - nicht verortet
Baubedingt	KB2: Temporäre Schadstoffbelastungen über den Wasserpfad - nicht verortet
Anlagenbedingt	KB3: Dauerhafte Flächenanspruchnahme durch Versiegelung/Überbauung
Betriebsbedingt	KB4: Schadstoffemissionen durch den Anlagenbetrieb - nicht verortet
Unfall- u. katastrophenbedingt	KB5: Stoffliche Emissionen in Luft, Boden und Wasser
Schutzgut Wasser	
Baubedingt	KW1: Bodenabschub, Bodenverdichtung, Bauwerksgründung
Baubedingt	KW2: Temporäre Schadstoffbelastungen über den Wasserpfad - nicht verortet
Anlagenbedingt	KW3: Dauerhafte Flächenanspruchnahme durch Versiegelung/Überbauung
Betriebsbedingt	KW4: Schadstoffemissionen durch den Anlagenbetrieb - nicht verortet
Unfall- u. katastrophenbedingt	KW5: Unfall- und katastrophenbedingte Stoffliche Emissionen in Luft, Boden und Wasser - nicht verortet
Schutzgut Klima und Luft	
Anlagenbedingt	KK1: Zusätzliche Flächenanspruchnahme durch Versiegelung / Überbauung gegenüber Bestand
Anlagenbedingt	KK2: Verlust klimarelevanter Gehölze - nicht verortet
Anlagenbedingt	KK3: Schadstoffemissionen durch den Anlagenbetrieb - nicht verortet
Schutzgut Pflanzen und Biologische Vielfalt	
Baubedingt	KP1: Temporäre Flächenanspruchnahme durch Baustraßen und -plätze, Baustelleneinrichtungsfächen
Anlagenbedingt	KP2: Flächenanspruchnahme durch Versiegelung/Überbauung Zusätzliche Flächenversiegelung gegenüber Bestand: • West Zufahrt • SVA
Baubedingt	KP3: Temporäre Schadstoffbelastungen über den Wasserpfad: Durch die Möglichkeit eines Stoffeintrags in Boden und Gewässer durch Baumaschinen sind negative Auswirkungen auf Pflanzen und Biotope möglich - nicht verortet
Betriebsbedingt	KP4: Schadstoffemissionen durch den Anlagenbetrieb: Die Immissionswerte liegen innerhalb der Bagatelgrenzen, daher bestehen keine Auswirkungen - nicht verortet
Unfall- u. katastrophenbedingt	KP5: Unfall- und katastrophenbedingt: Stoffliche Emissionen in Luft, Boden und Wasser: Es können durch Unfälle und Katastrophen Stoffemissionen die ggf. auch Pflanzenbestände beschädigen entstehen. Diese entstehen jedoch nur temporär und über einen kurzen Zeitraum - nicht verortet
Schutzgut Tiere	
Baubedingt	KT1: Kollisionsgefahr mit Lkw und Baustellenfahrzeugen im Bereich der Baufläche und der Baueinrichtungsfächen durch einwandernde Amphibien oder Reptilien
Baubedingt	KT2: Irritation und Vergrämung von lichteempfindlichen Fledermäusen durch Baulärm deutlich nach oder vor den Dämmerungszeiten, während der Aktivitätsmonate zwischen März und Oktober - nicht verortet
Baubedingt	KT3: Irritation und Vergrämung von lichteempfindlichen Fledermäusen durch Baustelleneinrichtungsfächen deutlich nach oder vor den Dämmerungszeiten, während der Aktivitätsmonate zwischen März und Oktober - nicht verortet
Anlagenbedingt	KT4: Dauerhafter Verlust von Vegetationsstrukturen bzw. Arthabiten im Bereich der dauerhaften Flächenversiegelung am Standort des neuen Gebäudekomplexes
Baubedingt	KT5: Temporärer Vegetations-/Habitatverlust im Bereich der Arbeitsflächen - nicht verortet
Schutzgut Landschaft	
Baubedingt	KL1: Temporäre Flächenanspruchnahme durch Baustraßen- und -plätze/Baustelleneinrichtungsfächen • Römerstraße • Gehölze entlang der Außengrenze
Baubedingt	KL2: Temporäre Schallemissionen durch Baubetrieb und Baufahrzeuge - nicht verortet
Betriebsbedingt	KL3: Schallemissionen durch Anlagentechnik und betrieblichen Verkehr - nicht verortet
Anlagenbedingt	KL4: Dauerhafte Veränderung der Oberflächengestalt, Errichtung großer Baukörper



Genehmigungsplanung

Index	Änderungen	Datum	Name

Bearbeitet im Auftrag:

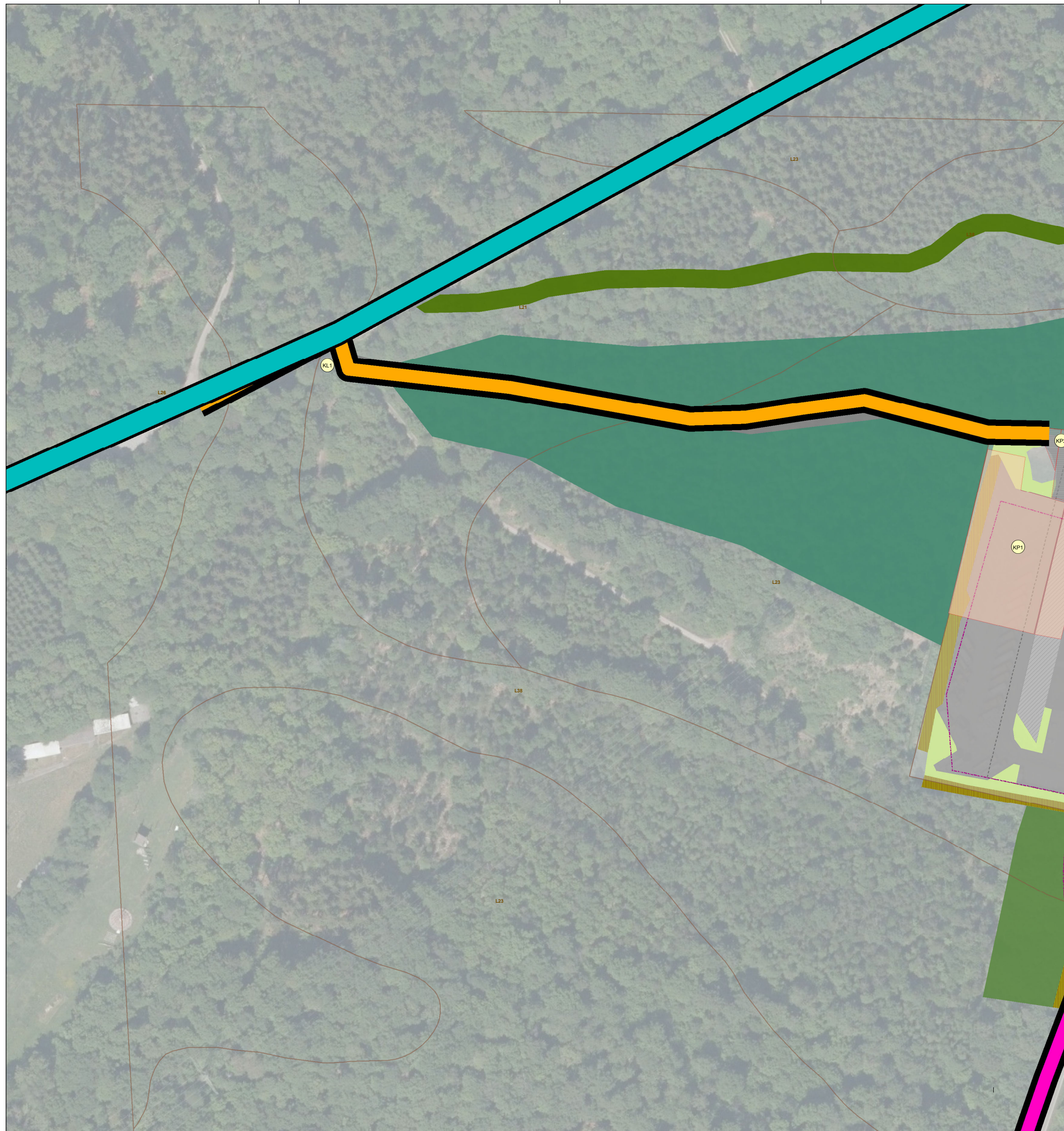
RBB Böblingen
Vermögensgesellschaft mbH & Co. KG
Mühlberger Straße 11
71032 Böblingen

Datum	Umschrieb	Datum	Umschrieb	Datum	Umschrieb	Name

Klärschlammverwertung Böblingen - Landschaftspflegerischer Begleitplan mit Eingriffs-Ausgleichs-Bilanzierung

Landschaftspflegerischer Begleitplan (LBP)
Bestands- und Konfliktplan

Karte	Blattnummer	Maßstab	1	2	3	4
LBP 1	1	1:500				



Bestand Pflanzen / Biotoptypen

- Graben
- Tümpel oder Hüle
- Naturfemes Kleingewässer
- Fettweide mittlerer Standorte
- Feldgehölz
- Feldhecke mittlerer Standorte
- Gebüsch mittlerer Standorte
- Baumreihe
- Feldgehölz
- Baumgruppe
- Einzelbaum
- Schwarzerlen-Eschen-Wald
- Buchen-Wald basenarmer Standorte
- Mischbestand mit überwiegendem Laubbaumanteil
- Mischbestand mit überwiegendem Nadelbaumanteil
- Gebäude
- Straße, Weg, Platz - versiegelt
- Weg oder Platz mit wassergebundener Decke, Kies oder Schotter
- Unbefestigter Weg oder Platz
- Kleine Grünfläche

Bestand Tiere

- Brutvögel**
- Brutere: Nachweise: F. Fitis, Gs. Grauschnäpper, H. Hausröschenschwanz, S. Star, Tf. Turmfalke
- Amphibien**
- Nachweise: Teichmolch, Kleiner Wasserfrosch, Laubfrosch, Gelbbauchunke
- Reptilien**
- Nachweise: Zauneidechse
- Libellen**
- Nachweise: Blaupfeil, Blutrote Heide libelle, Gemeine Binsenjungfer, Gemeine Federlibelle, Große Heide libelle, Große Königslibelle, Großlibelle, Hufeisen Azurjungfer, Keilfleck-Mosaikjungfer, Kleiner Blaupfeil, Prachtlibelle, Vierfleck
- Tagfalter**
- Nachweise: Admiral, Brauner Waldvogel, Braunkolbiger Dickkopffalter, Faulbaum Bläuling, Großer Kohlweißling, Großes Ochsenauge, Großer Sonnenröschen-Bläuling, Häufelchen Bläuling, Himmelblauer Bläuling, Kaisermantel, Kleiner Feuerfalter, Kleiner Kohlweißling, Kleines Wiesenvogelchen, Schachbrett, Tagpfauenauge, Zitronenfalter

Vorhabens- und Konfliktbereiche

- Bereich**
- Anlagenstandort
 - BE-Fläche
 - Zuwegung
 - Dauerhafter Flächen- und Funktionsverlust durch Teil-/Vollversiegelung

Untersuchungsgebiet (UG)

- Vögel
- Reptilien
- Amphibien, Libellen, Tagfalter
- Biotope

Sonstige Planzeichen und Schutzuweisungen

- Index
- Reguläre Zufahrt
- Nord-West-Zufahrt Bauphase
- Radschnellweg Römerstraße
- Naturschutzgebiete
- Naturdenkmal Einzelgebilde
- Maehwiesen
- Naturdenkmal flächenhaft
- Wald Biotop
- FFH-Gebiet
- Landschaftsschutzgebiet
- Quellschutzgebiete

Bestand Boden

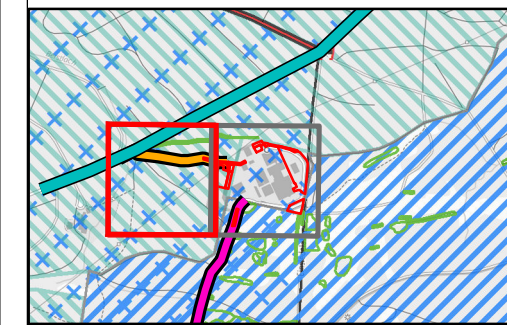
- Bodentypen nach BK 50 LGRB**
- L23, Pelosol-Braunerde und Pseudogley-Braunerde aus Fließgerden
 - L38, Pseudogley und Pelosol-Braunerde-Pseudogley aus Fließgerden
- Bewertung nach Bodenfunktion**
- keine hohe bis sehr hohe Bewertung

Konflikte

Bezeichnungen der Schutzgüter in der Konfliktbeschreibung

KB	Boden
KW	Wasser
KK	Klima und Luft
KP	Pflanzen und Biologische Vielfalt
KT	Tiere
KL	Landschaft

Schutzgut Boden	
Wirkungsart	Konflikt-Nr. Konfliktbeschreibung
Baubedingt	KB1 Temporäre Flächenanspruchnahme durch Baustraßen- und -plätze/Baustelleneinrichtungsfächen sowie Bodenabschub, Bodenverdichtung, Bauwerkgründung - nicht verortet
Baubedingt	KB2 Temporäre Schadstoffbelastungen über den Wasserpfad - nicht verortet
Anlagenbedingt	KB3 Dauerhafte Flächenanspruchnahme durch Versiegelung/Überbauung
Betriebsbedingt	KB4 Schadstoffemissionen durch den Anlagenbetrieb - nicht verortet
Unfall- u. katastrophenbedingt	KB5 Stoffliche Emissionen in Luft, Boden und Wasser
Schutzgut Wasser	
Baubedingt	KW1 Bodenabschub, Bodenverdichtung, Bauwerkgründung
Baubedingt	KW2 Temporäre Schadstoffbelastungen über den Wasserpfad - nicht verortet
Anlagenbedingt	KW3 Dauerhafte Flächenanspruchnahme durch Versiegelung/Überbauung
Betriebsbedingt	KW4 Schadstoffemissionen durch den Anlagenbetrieb - nicht verortet
Unfall- u. katastrophenbedingt	KW5 Unfall- und katastrophenbedingte Stoffliche Emissionen in Luft, Boden und Wasser - nicht verortet
Schutzgut Klima und Luft	
Anlagenbedingt	KK1 Zusätzliche Flächenanspruchnahme durch Versiegelung / Überbauung gegenüber Bestand
Anlagenbedingt	KK2 Verlust klimarelevanter Gehölze - nicht verortet
Anlagenbedingt	KK3 Schadstoffemissionen durch den Anlagenbetrieb - nicht verortet
Schutzgut Pflanzen und Biologische Vielfalt	
Baubedingt	KP1 Temporäre Flächenanspruchnahme durch Baustraßen und -plätze, Baustelleneinrichtungsfächen
Anlagenbedingt	KP2 Flächenanspruchnahme durch Versiegelung/Überbauung Zusätzliche Flächenanspruchnahme gegenüber Bestand: • West Zufahrt • SVA
Baubedingt	KP3 Temporäre Schadstoffbelastungen über den Wasserpfad: Durch die Möglichkeit eines Stoffeintrags in Boden und Gewässer durch Baumaschinen sind negative Auswirkungen auf Pflanzen und Biotope möglich - nicht verortet
Betriebsbedingt	KP4 Schadstoffemissionen durch den Anlagenbetrieb: Die Immissionswerte liegen innerhalb der Bagatelgrenzen, daher bestehen keine Auswirkungen - nicht verortet
Unfall- u. katastrophenbedingt	KP5 Unfall- und katastrophenbedingt: Stoffliche Emissionen in Luft, Boden und Wasser: Es können durch Unfälle und Katastrophen Stoffemissionen die ggf. auch Pflanzenbestände beschädigen entstehen. Diese entstehen jedoch nur temporär und über einen kurzen Zeitraum - nicht verortet
Schutzgut Tiere	
Baubedingt	KT1 Kollisionsgefahr mit Lkw und Baustellenfahrzeugen im Bereich der Baufläche und der Baueinrichtungsfächen durch einwandernde Amphibien oder Reptilien
Baubedingt	KT2 Irritation und Vergrämung von lichteempfindlichen Fledermäusen durch Baulärm deutlich nach oder vor den Dämmerungszeiten, während der Aktivitätsmonate zwischen März und Oktober - nicht verortet
Baubedingt	KT3 Irritation und Vergrämung von lichteempfindlichen Fledermäusen durch Baustelleneinrichtungsfächen deutlich nach oder vor den Dämmerungszeiten, während der Aktivitätsmonate zwischen März und Oktober - nicht verortet
Anlagenbedingt	KT4 Dauerhafter Verlust von Vegetationsstrukturen bzw. Arthabiten im Bereich der dauerhaften Flächenversiegelung am Standort des neuen Gebäudekomplexes
Baubedingt	KT5 Temporärer Vegetations-/Habitatverlust im Bereich der Arbeitsflächen - nicht verortet
Schutzgut Landschaft	
Baubedingt	KL1 Temporäre Flächenanspruchnahme durch Baustraßen- und -plätze/Baustelleneinrichtungsfächen • Römerstraße • Gehölze entlang der Außengrenze
Baubedingt	KL2 Temporäre Schallemissionen durch Baubetrieb und Baufahrzeuge - nicht verortet
Betriebsbedingt	KL3 Schallemissionen durch Anlagentechnik und betrieblichen Verkehr - nicht verortet
Anlagenbedingt	KL4 Dauerhafte Veränderung der Oberflächengestalt, Errichtung großer Baukörper



Genehmigungsplanung

Index	Änderungen	Datum	Name

Bearbeitet im Auftrag:

RBB Böttingen
Vermögensgesellschaft mbH & Co. KG
Mühlberger Straße 11
71032 Böttingen

Datum	Umschrieb	Datum	Name

Klärschlammverwertung Böttingen - Landschaftspflegerischer Begleitplan mit Eingriffs-Ausgleichs-Bilanzierung

Landschaftspflegerischer Begleitplan (LBP)
Bestands- und Konfliktplan

Karte	Blattnummer	Maßstab	1	2	3	4
LBP 1	2	1:500				