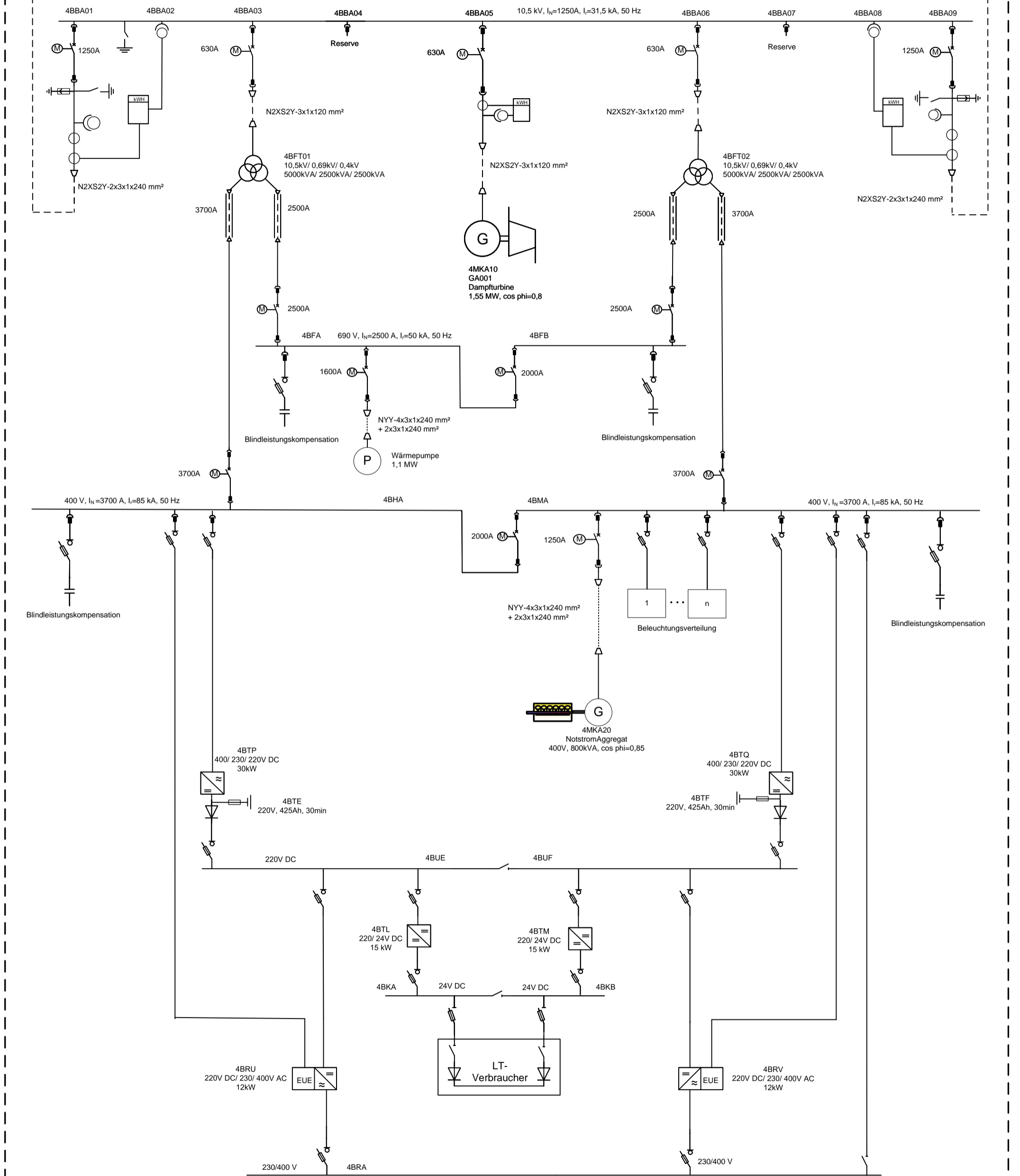
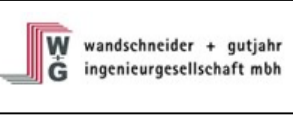


RMHKW Bestandsanlage

Klärschlammverwertungsanlage



Für dieses Dokument und den darin dargestellten Gegenstand behalten wir uns alle Rechte vor. Vervielfältigung, Bekanntgabe an Dritte oder Verwertung seines Inhalts sind ohne unsere ausdrückliche, schriftliche Zustimmung verboten.
 © by TBF + Partner AG, Planer und Ingenieure, Beckenhofstrasse 35, Postfach, 8042 Zürich



| Rev. | Datum | Erst. | Gepr. | Freig. |
|------|------------|-------|-------|--------|
| 02 | 06.02.2023 | kaej | | |
| 03 | 13.03.2023 | mieg | kaej | |
| 04 | 24.05.2023 | mieg | kaej | |
| 05 | 12.06.2023 | mieg | kaej | |
| 06 | 22.09.2023 | mieg | kaej | |

KSVA Böblingen
Prinzipschema Elektroversorgung

| | | |
|--|-------|-----|
| Dokumentenbezeichnung Ersteller | | |
| KBB-EFA010-Prinzipschaltbild Stromversorgung-05.vsdX | | |
| Dokument-Nr. | Vers. | Art |
| KBB-EFA010-Prinzipschaltbild Stromversorgung-05.vsdX | 05 | - |
| Status | | - |