

Genehmigungsantrag
KSVa Böblingen
Datum: 20.10.2023

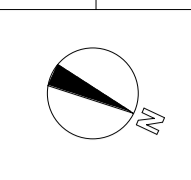
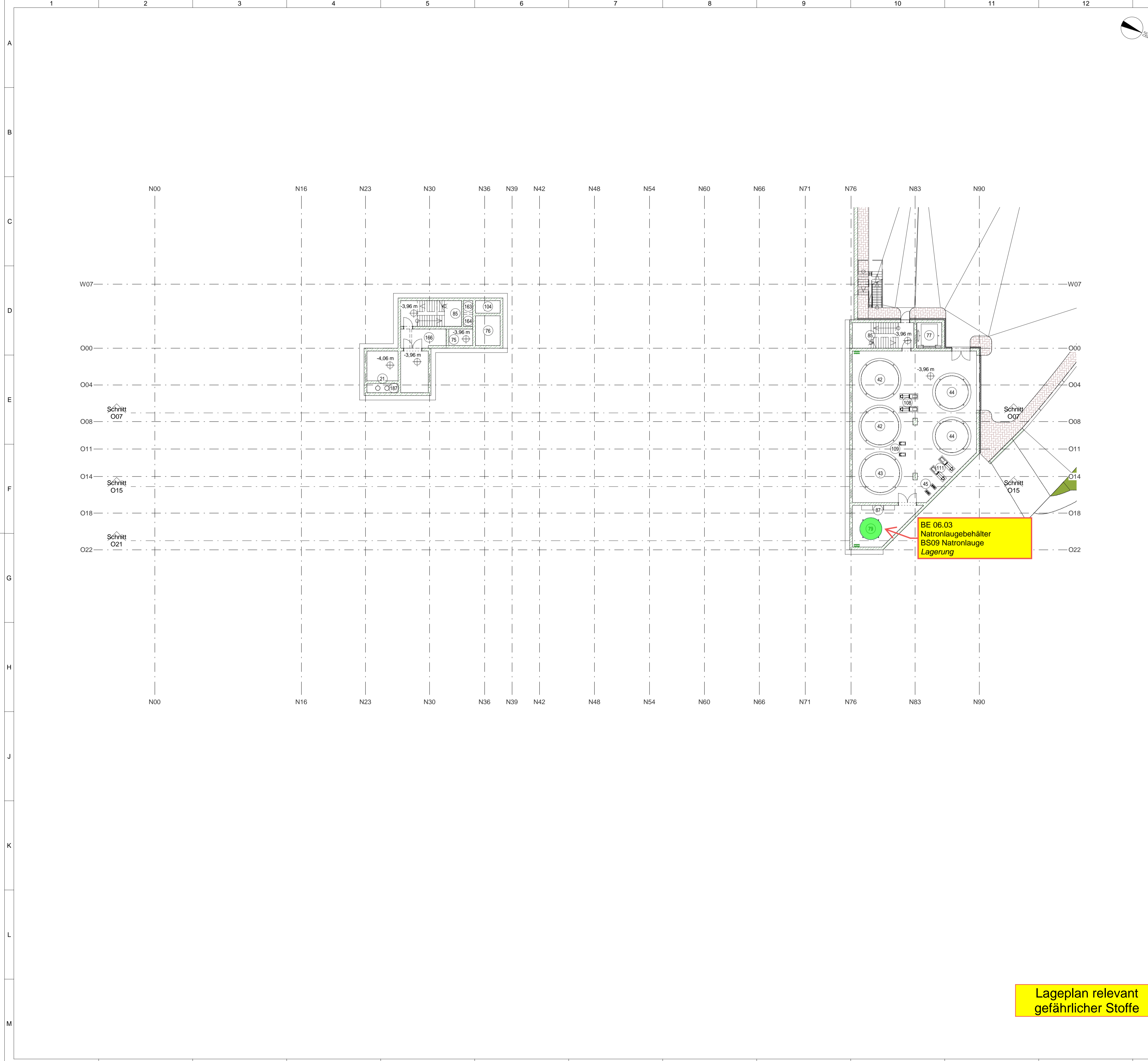
Anlage zum Kapitel
"Ausgangszustandsbericht"

Verkehrswege relevant
gefährlicher Stoffe

Abladen von
BS04 Helamin
BS05 Biozid
BS15 Ammoniak
BS17 Monoethylenglykol
BS18 Schmieröl

Entladen von
BS09 Natronlauge
BS10 Salzsäure

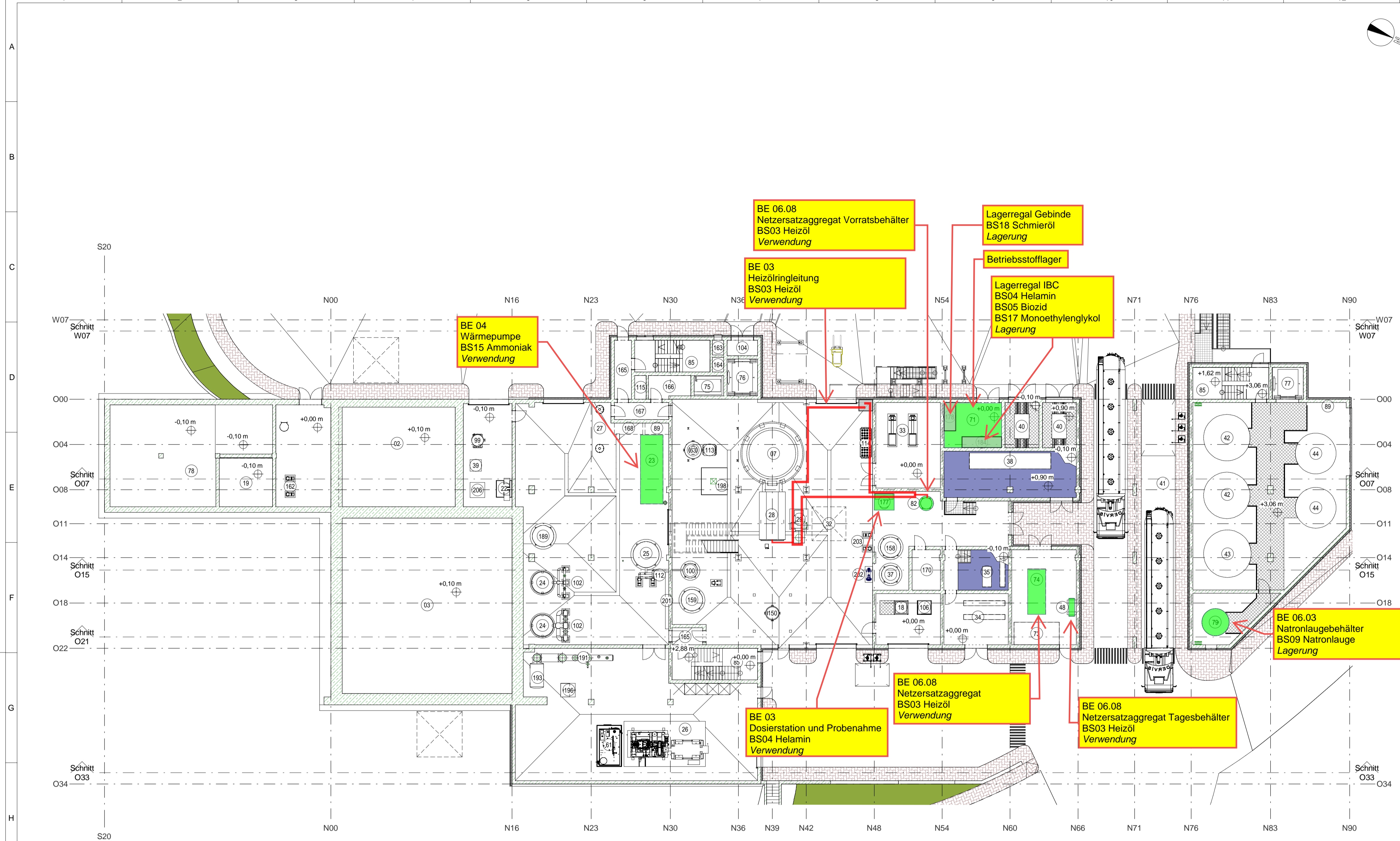
01	MS	JW	13.09.2023	Ersterstellung	
Version:			gezeichnet	geprüft	Datum:
Projekt:					
KSVa Böblingen					
Antragsteller:					
Zweckverband Restmüllheizkraftwerk Böblingen					
RBBS					
Musterberg Straße 11 71032 Böblingen Tel: +49 7033 2118-0 post@zvb-bb.de					
Gesamtplaner:			Planersteller:		
TBF + Partner AG			TBF + Partner AG		
Asterstraden 9 20354 Hamburg Tel: +49 40 696243 30 tbfh@tbf.ch			Asterstraden 9 20354 Hamburg Tel: +49 40 696243 30 tbfh@tbf.ch		
wandschneider + partner ingenieurgesellschaft mbh Buchenstr. 17 20095 Hamburg Tel: +49 40 7078900-0 info@wg-ing.de			wandschneider + partner ingenieurgesellschaft mbh Buchenstr. 17 20095 Hamburg Tel: +49 40 7078900-0 info@wg-ing.de		
Titel:					Maßstab:
Lageplan relevant gefährlicher Stoffe					1 : 500
					Format:
					DIN A0
Projektnummer	DCC	0	KKS:RDEPPAKZ	2	Zähler
K B B		B L D 0 1 0 1		4 U x x	
Interne Zeichnungs-Nr. Ersteller:		KBB-BLD010-14Ux-0000-4		Blatt	
21		22		23	
21		22		23	



- | | | | | | |
|----|--------------------------------------|-----|--------------------------------------|-----|--------------------------------------------------|
| 01 | Anlieferhalle | 75 | Feuerwehraufzug | 148 | Wärmetauscher Gebäudeheizung |
| 02 | Annahnebunker | 76 | Lastenaufzug UHA | 149 | Schleppkabel Klärschlammkran |
| 03 | Stapelbunker | 77 | Lastenaufzug UQR | 150 | Kesselaschensendegefäß |
| 04 | Aufgabebehälter | 78 | Löschwasserbevorratung | 151 | Hebezeug Gewebefilter |
| 05 | Störstoffabscheider | 79 | Natronlaugebehälter | 152 | FW-Economiser |
| 06 | Trockner | 80 | Salzsäurebehälter | 153 | Economiser-1 (extern) |
| 07 | Wirbelschichtofen | 81 | Ammoniakwassereindüsung | 154 | Brüdengebläse |
| 08 | Kessel | 82 | Netzersatzaggregat Vorratsbehälter | 155 | Wärmetauscher Brüdenkondensatoren |
| 09 | Elektrofilter | 83 | Krankanzel | 156 | Beutelfilter |
| 10 | Reaktor | 84 | Kältetrockner | 157 | Umkehrosiose Zwischenbehälter |
| 11 | Gewebefilter | 85 | Treppenhaus | 158 | Pufferbehälter Abgaskondensat |
| 12 | SCR | 86 | Säulenschwenkkran Trockner | 159 | Reserve-Ablassbehälter |
| 13 | Ammoniakwäscher | 87 | Natronlauge-Dosierpumpen | 160 | Brüdennotablass |
| 14 | Abgaskondensator | 88 | Medienbrücke | 161 | Trocknerkran |
| 15 | Saugzuggebläse | 89 | Rohrleitungsschacht | 162 | Feuerlöschpumpen |
| 16 | Schalldämpfer Bunkerabluftbehandlung | 90 | Hilfs-/Nebenwarte | 163 | Zuluft Treppenhaus |
| 17 | Umwälzpumpen Ammoniak-Wäscher | 91 | WC | 164 | Zuluft Feuerwehraufzug |
| 18 | Adsorbensdosiersystem | 92 | Abgasschacht | 165 | Schleuse |
| 19 | Regenrückhaltebecken | 93 | Abgasschacht | 166 | Vorraum Feuerwehraufzug |
| 20 | Kran Greiferablassöffnung | 94 | Tropfenabscheider Ammoniak-Wäscher | 167 | Flur |
| 21 | Absetzbecken | 95 | Schornstein | 168 | TGA-Schacht |
| 22 | Störstoffmulde | 96 | Netzersatzaggregat | 169 | Bunkerluftstandsentlüftungs-Kanal |
| 23 | Wärmepumpe | 97 | Vorlagepumpen- CEDI Anlage | 170 | Sicherheitsbeleuchtungsanlage |
| 24 | Brüdenkondensatoren | 98 | Arbeitsluftspeicher | 171 | Bunkerluft-Sammelkanal |
| 25 | Kondensatbehälter | 99 | Zyklonabscheider Staubsauganlage | 172 | Fallschacht-Störstoffabscheider |
| 26 | Dampfturbine | 100 | Ablassentspanner | 173 | Doppelboden |
| 27 | Mannloch Absetzbecken | 101 | Bunkernotabluftgebläse | 174 | Betriebswasserbehälter |
| 28 | Brennkammer | 102 | Umwälzpumpen Brüdenkondensator | 175 | Betriebswasserpumpen |
| 29 | Brennerluftgebläse | 103 | Wirbelluftgebläse | 176 | IBC-Nachspeisebehälter Glykol |
| 30 | Aschensendegefäß mit Vorlagebehälter | 104 | Vorraum | 177 | IBC-Nachspeisebehälter Helamin |
| 31 | Dampftrommel | 105 | Hydraulikaggregat Schuböden | 178 | Lagerregal Gebinde |
| 32 | Kran Montageöffnung Kesselhaus | 106 | Adsorbens-Wechselcontainer | 179 | Notkühler |
| 33 | Speisewasserpumpen | 107 | Transformatoren E-Filter | 180 | Austritt Sicherheitsventil Umleistanion |
| 34 | USV-Batterie | 108 | Retentatpumpen | 181 | Austritt Sicherheitsventil Turbine |
| 35 | USV-Anlage | 109 | VE-Wasserpumpen | 182 | Austritt Sicherheitsventil Kessel/Überhitzer |
| 36 | Plattenwärmetauscher FW Auskoppung | 110 | Salzsäure-Dosierpumpen | 183 | Abpulsleitung Sandsilo |
| 37 | Entleerungsbehälter Ammoniak-Wäscher | 111 | Zuführpumpen Ultrafiltration | 184 | Lagerregal IBC |
| 38 | MS-Anlage | 112 | Kondensatpumpen | 185 | Abpulsleitung Silos |
| 39 | Gewebefilter Staubsauganlage | 113 | Notastrag Bettasche | 186 | Austritt Abluft Brüdenkondensatbehandlung |
| 40 | Trafo | 114 | Stickstofflager | 187 | Prozessabwasserpumpen Permeat |
| 41 | Ascheverladung | 115 | Abluft Treppenhaus / Feuerwehraufzug | 188 | Austritt Sicherheitsventil Speisewasserbehälter |
| 42 | Retentatbehälter | 116 | Reinkondensatpumpen | 189 | Brüdenkondensat-Auffangbehälter |
| 43 | VE-Wasserbehälter | 117 | Permeatbehälter | 190 | Spülluftgebläse |
| 44 | Rohkondensatbehälter | 118 | Platzhalter Aktivkohlefilter Permeat | 191 | ND-Dampfschiene |
| 45 | Regenerierpumpen | 119 | Entsäuerungsfilter | 192 | Kondensatkühler Abgaskondensator |
| 46 | Klärschlammgreifer | 120 | Eigenwasserbehälter | 193 | Überschusskondensator |
| 47 | Kran-Elektrik | 121 | Eigenwasserpumpen | 194 | Reinigungslösung BKB 1 & 2 |
| 48 | Netzersatzaggregat Tagesbehälter | 122 | Zuführpumpen Umkehrosiose | 195 | Turbinen-Bypassstation |
| 49 | Kondensat/Dampf-Luftvorwärmer | 123 | Filterbehälter | 196 | Nachkühler Überschusskondensator |
| 50 | Maschinenhauskran | 124 | Wärmetauscher Filtrat | 197 | TGA Abzug Trockerraum |
| 51 | TGA-Raum | 125 | Umwälzpumpen Filtratbehälter | 198 | Notastrag Trockner |
| 52 | MSR-Anlage | 126 | CIP-Behälter (UF) | 199 | Vorlagebehälter-CEDI Anlage |
| 53 | NS-Anlage | 127 | CIP-Pumpe (UF) | 200 | Platzhalter Umkehrosioseanlage Wasserufbereitung |
| 54 | Wurfbeschicker | 128 | Ultrafiltrationsanlage | 201 | Dosierstation und Probenahme |
| 55 | Aschesilos | 129 | Platzhalter Ionenaustauscher | 202 | Pumpe Entleerungsbehälter Ammoniak-Wäscher |
| 56 | Natriumhydrogencarbonatsilo | 130 | Umkehrosiose Zwischenbehälterpumpe | 203 | Abgaskondensatwasserpumpen |
| 57 | Reststoffsilos | 131 | Antiscalant-Dosierstation | 204 | CIP-Pumpe (UO1) |
| 58 | Speisewasserbehälter | 132 | Biozid-Dosierstation | 205 | CIP-Behälter (UO1) |
| 59 | Sandsilo | 133 | Umkehrosioseanlage | 206 | Saugzug Staubsauganlage |
| 60 | Kationenaustauscher | 134 | Neutraisationsbehälter | | |
| 61 | Ölmodul Turbine | 135 | Bunkerabluftgebläse | | |
| 62 | Luftkompressor | 136 | CO2-Riesler | | |
| 63 | Bettaschensendegefäß | 137 | CO2-Rieslerpumpen | | |
| 64 | Bunkerabluftfilter | 138 | Anionenaustauscher | | |
| 65 | Schneckenförderer Trockenschlamm | 139 | Rohwasserpumpen | | |
| 66 | Klärschlammkrane | 140 | CEDI Anlage | | |
| 67 | Hybridkühler | 141 | CO2 Rieslergebläse | | |
| 68 | Schwalbennest | 142 | Rohwasserbehälter | | |
| 69 | Büros | 143 | Adsorptionskältetrockner | | |
| 70 | Penthouse | 144 | Primärluftkanal | | |
| 71 | Betriebsstofflager | 145 | Schalldämpfer Saugzuggebläse | | |
| 72 | Z.B.V. | 146 | Greiferablass-Deckel | | |
| 73 | Netzersatzaggregat-Luftfeinlass | 147 | Reststoffzirkulationssystem | | |
| 74 | Netzersatzaggregat | | | | |

Lageplan relevant gefährlicher Stoffe

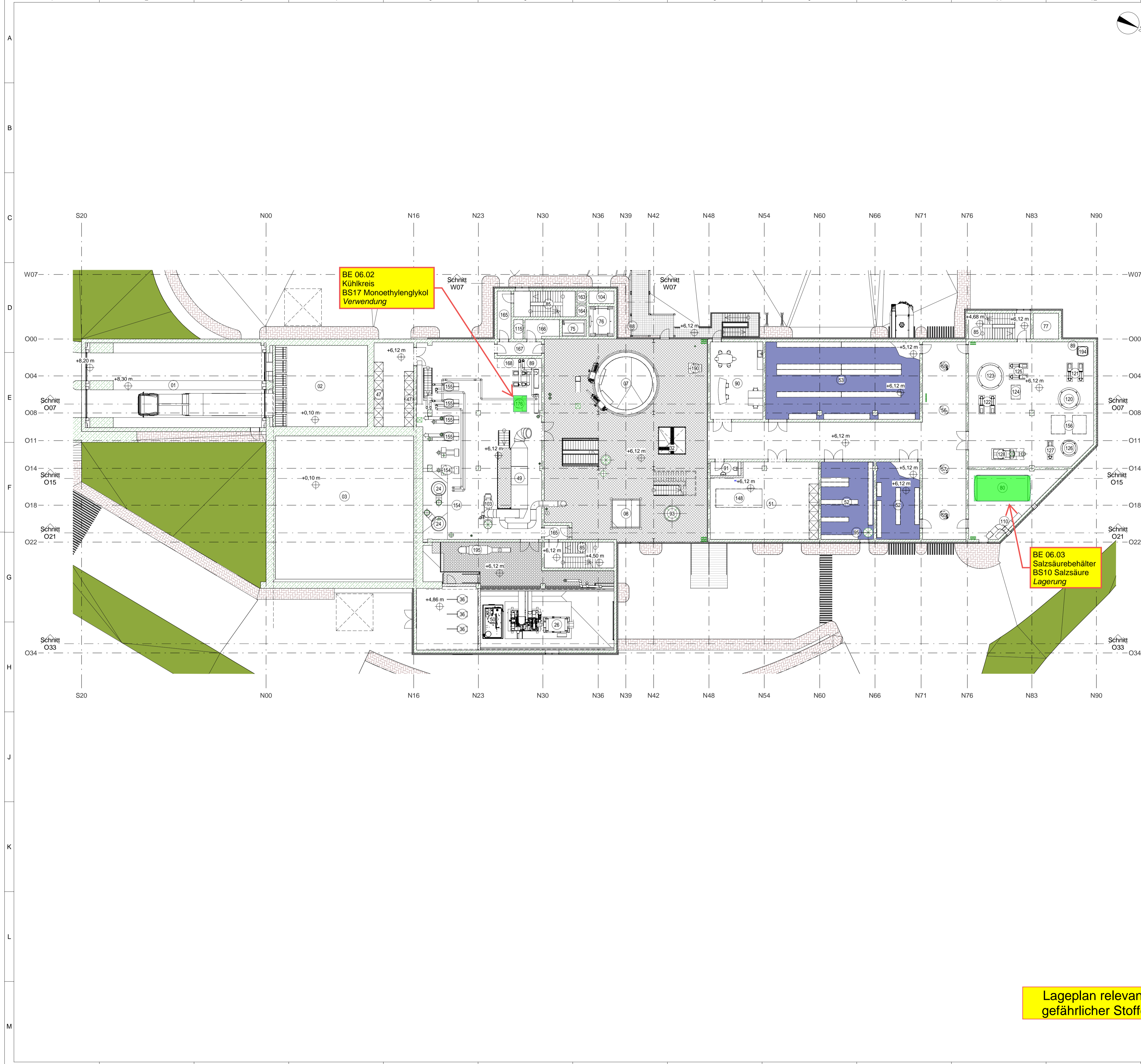
01	MS	JW	13.09.2023	Ersterstellung			
Version:			gezeichnet:	geprüft:	Datum:	Beschreibung:	
Projekt:						KSVA Böblingen	
Antragsteller:						Zweckverband Restmüllheizkraftwerk Böblingen	
RBB						Musberger Straße 11 71032 Böblingen Tel: +49 7031 2118-0 post@zrvbb.de	
Gesamplaner:			TBF + Partner AG		Planersteller:	TBF + Partner AG	
tbfpartner			Alsterarkaden 9 20354 Hamburg Tel: +49 40 6963243 30 tbfh@tbf.ch		tbfpartner		
W wandschneider + gutjahr ingenieurgesellschaft mbh			Burchardsstr. 17 20095 Hamburg Tel: +49 40 70708090-0 info@wg-ing.de		W wandschneider + gutjahr ingenieurgesellschaft mbh		
Titel:						Aufstellungsplan Ebene -3,96 m	
						Maßstab: 1 : 200	
						Format: DIN A1	
Projektnummer		DCC	KKS/RDSP/PAKZ		Zähler	B	Version:
K B B		B L H 0 2 1	1 4 U x x		0 9 0 4 4		01
Interne Zeichnungs-Nr. Ersteller:						Für dieses Dokument sind die darin dargestellten Gegenstände behalten wir uns alle Rechte vor. Verantwortlich: KBB-BlH021-1-4Uxx-0904-4	



- | | | | | | |
|----|--------------------------------------|-----|---------------------------------------|-----|---------------------------------------|
| 01 | Anlieferhalle | 75 | Feuerwehraufzug | 148 | Wärmetauscher Gebäudeheizung |
| 02 | Annahnebunker | 76 | Lastenaufzug UHA | 149 | Schleppkabel Klärschlammkran |
| 03 | Stapelbunker | 77 | Lastenaufzug UQR | 150 | Kesselaschesendegefäß |
| 04 | Aufgabebehälter | 78 | Löschwasserbevorratung | 151 | Hebezeug Gewebefilter |
| 05 | Störstoffabscheider | 79 | Natronlaugebehälter | 152 | FW-Economiser |
| 06 | Trockner | 80 | Salzsäurebehälter | 153 | Economiser-1 (extern) |
| 07 | Wirbelschichtofen | 81 | Ammoniakwassereindüsung | 154 | Brüdengebläse |
| 08 | Kessel | 82 | Netzersatzaggregat Vorratsbehälter | 155 | Wärmetauscher Brüdenkondensatoren |
| 09 | Elektrofilter | 83 | Krankenzell | 156 | Beutelfilter |
| 10 | Reaktor | 84 | Kältetrockner | 157 | Umkehrosiose Zwischenbehälter |
| 11 | Gewebefilter | 85 | Treppenhause | 158 | Pufferbehälter Abgaskondensat |
| 12 | SCR | 86 | Säulenschwenkkran Trockner | 159 | Reserve-Ablassbehälter |
| 13 | Ammoniakwäscher | 87 | Natronlauge-Dosierpumpen | 160 | Brüdennotablass |
| 14 | Abgaskondensator | 88 | Medienbrücke | 161 | Trocknerkran |
| 15 | Saugzuggebläse | 89 | Rohrleitungsschacht | 162 | Feuerlöschpumpen |
| 16 | Schalldämpfer Bunkerabluftbehandlung | 90 | Hilfs-/Nebenwarte | 163 | Zuluft Treppenhause |
| 17 | Umwälzpumpen Ammoniak-Wäscher | 91 | WC | 164 | Zuluft Feuerwehraufzug |
| 18 | Adsorbensdosiersystem | 92 | Abgasschacht | 165 | Schleuse |
| 19 | Regenrückhaltebecken | 93 | Abgaskanal | 95 | Schornstein |
| 20 | Kran Greiferablassöffnung | 94 | Tropfenabscheider Ammoniak-Wäscher | 96 | Netzersatzaggregat |
| 21 | Absetzbecken | 95 | Schornstein | 97 | Vorlagepumpen- CEDI Anlage |
| 22 | Störstoffmulde | 96 | Netzersatzaggregat | 98 | Instrumentenluftspeicher |
| 23 | Wärmepumpe | 97 | Vorlagepumpen- CEDI Anlage | 99 | Arbeitsluftspeicher |
| 24 | Brüdenkondensatoren | 98 | Arbeitsluftspeicher | 100 | Zyklonabscheider Staubsauganlage |
| 25 | Kondensatbehälter | 99 | Arbeitsluftspeicher | 101 | Bunkerabluftgebläse |
| 26 | Dampfmaschine | 100 | Ablassenspanner | 102 | Umwälzpumpen Brüdenkondensator |
| 27 | Mannloch Absetzbecken | 101 | Bunkerabluftgebläse | 103 | Wärmetauscher Brüdenkondensator |
| 28 | Brennkammer | 102 | Umwälzpumpen Brüdenkondensator | 104 | Vorraum |
| 29 | Brennerluftgebläse | 103 | Wärmetauscher Brüdenkondensator | 105 | Hydraulikaggregat Schubböden |
| 30 | Aschesendegefäß mit Vorlagebehälter | 104 | Vorraum | 106 | Adsorbens-Wechselcontainer |
| 31 | Dampftrömmel | 105 | Hydraulikaggregat Schubböden | 107 | Transformatoren E-Filter |
| 32 | Kran Montageöffnung Kesselhaus | 106 | Adsorbens-Wechselcontainer | 108 | Reinertatpumpen |
| 33 | Speisewasserpumpen | 107 | Transformatoren E-Filter | 109 | VE-Wasserpumpen |
| 34 | USV-Batterie | 108 | Reinertatpumpen | 110 | Entleerungsbehälter Ammoniak-Wäscher |
| 35 | USV-Anlage | 109 | VE-Wasserpumpen | 111 | Zuführpumpen Ultrafiltration |
| 36 | Plattenwärmetauscher FW Auskoppung | 110 | Entleerungsbehälter Ammoniak-Wäscher | 112 | Kondensatpumpen |
| 37 | Entleerungsbehälter Ammoniak-Wäscher | 111 | Zuführpumpen Ultrafiltration | 113 | Notaustrag Bettasche |
| 38 | MS-Anlage | 112 | Kondensatpumpen | 114 | Stickstofflager |
| 39 | Gewebefilter Staubsauganlage | 113 | Notaustrag Bettasche | 115 | Abluft Treppenhause / Feuerwehraufzug |
| 40 | Trafo | 114 | Stickstofflager | 116 | Reinkondensatpumpen |
| 41 | Ascheverladung | 115 | Abluft Treppenhause / Feuerwehraufzug | 117 | Permeatbehälter |
| 42 | Retenatbehälter | 116 | Reinkondensatpumpen | 118 | Platzhalter Aktivkohlefilter Permeat |
| 43 | VE-Wasserbehälter | 117 | Permeatbehälter | 119 | Entsäuerungsfilter |
| 44 | Rohkondensatbehälter | 118 | Platzhalter Aktivkohlefilter Permeat | 120 | Eigenwasserbehälter |
| 45 | Regenerierpumpen | 119 | Entsäuerungsfilter | 121 | Eigenwasserpumpen |
| 46 | Klärschlammgreifer | 120 | Eigenwasserbehälter | 122 | Zuführpumpen Umkehrosiose |
| 47 | Kran-Elektrik | 121 | Eigenwasserpumpen | 123 | Filterbehälter |
| 48 | Netzersatzaggregat Tagesbehälter | 122 | Zuführpumpen Umkehrosiose | 124 | Wärmetauscher Filtrat |
| 49 | Kondensat/Dampf-Luftvorwärmer | 123 | Filterbehälter | 125 | Umwälzpumpen Filtratbehälter |
| 50 | Maschinenhauskran | 124 | Wärmetauscher Filtrat | 126 | CIP-Behälter (UF) |
| 51 | TGA-Raum | 125 | Umwälzpumpen Filtratbehälter | 127 | CIP-Pumpe (UF) |
| 52 | MSR-Anlage | 126 | CIP-Behälter (UF) | 128 | Ultrafiltrationsanlage |
| 53 | NS-Anlage | 127 | CIP-Pumpe (UF) | 129 | Platzhalter Ionenaustauscher |
| 54 | Wurfbeschicker | 128 | Ultrafiltrationsanlage | 130 | Umkehrosiose Zwischenbehälterpumpe |
| 55 | Aschesilos | 129 | Platzhalter Ionenaustauscher | 131 | Antiscalant-Dosierstation |
| 56 | Natriumhydrogencarbonatsilo | 130 | Umkehrosiose Zwischenbehälterpumpe | 132 | Biozid-Dosierstation |
| 57 | Reststoffsilo | 131 | Antiscalant-Dosierstation | 133 | Umkehrosioseanlage |
| 58 | Speisewasserbehälter | 132 | Biozid-Dosierstation | 134 | Neutraalisationsbehälter |
| 59 | Sandsilo | 133 | Umkehrosioseanlage | 135 | Bunkerabluftgebläse |
| 60 | Kationenaustauscher | 134 | Neutraalisationsbehälter | 136 | CO2-Riesler |
| 61 | Ölmodul Turbine | 135 | Bunkerabluftgebläse | 137 | CO2-Rieslerpumpen |
| 62 | Luftkompressor | 136 | CO2-Riesler | 138 | Anionenaustauscher Trockenschlamm |
| 63 | Bettaschesendegefäß | 137 | CO2-Rieslerpumpen | 139 | Rohwasserpumpen |
| 64 | Bunkerabluftfilter | 138 | Anionenaustauscher Trockenschlamm | 140 | CEDI Anlage |
| 65 | Schneckenförderer Trockenschlamm | 139 | Rohwasserpumpen | 141 | CO2 Rieslergebläse |
| 66 | Klärschlammkrane | 140 | CEDI Anlage | 142 | Rohwasserbehälter |
| 67 | Hybridkühler | 141 | CO2 Rieslergebläse | 143 | Adsorptionskältetrockner |
| 68 | Schwalbennest | 142 | Rohwasserbehälter | 144 | Primärluftkanal |
| 69 | Büros | 143 | Adsorptionskältetrockner | 145 | Schalldämpfer Saugzuggebläse |
| 70 | Penthouse | 144 | Primärluftkanal | 146 | Greiferablass-Deckel |
| 71 | Betriebsstofflager | 145 | Schalldämpfer Saugzuggebläse | 147 | Reststoffzirkulationssystem |
| 72 | Z.B.V. | 146 | Greiferablass-Deckel | | |
| 73 | Netzersatzaggregat-Lufteinlass | | | | |
| 74 | Netzersatzaggregat | | | | |

Lageplan relevant gefährlicher Stoffe

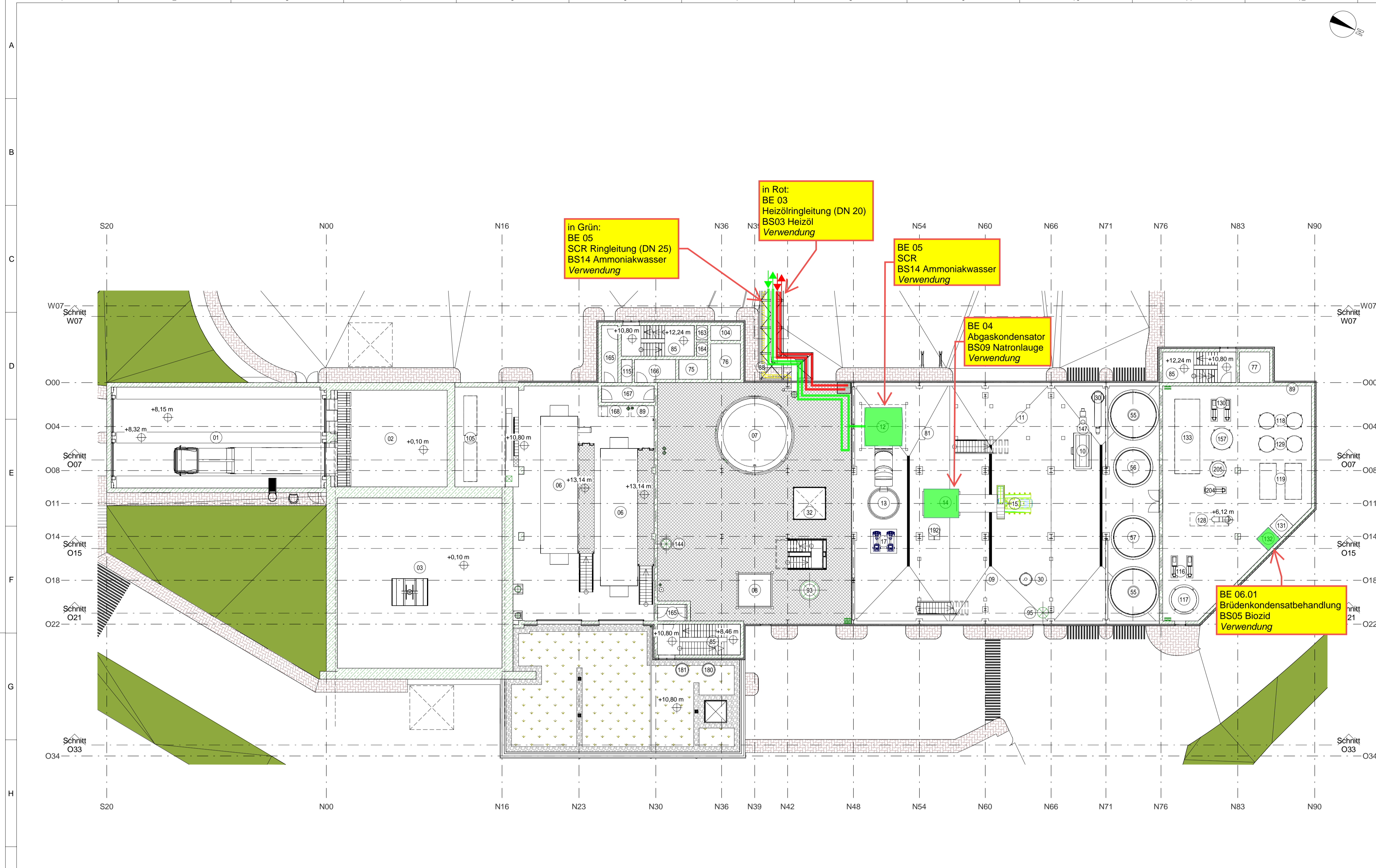
01	MS	JW	13.09.2023	Ersterstellung	
Version: gezeichnet: geprüft: Datum: Beschreibung:					
Projekt:					
KSVA Böblingen					
Antragsteller:					
Zweckverband Restmüllheizkraftwerk Böblingen					
RBB					
Musberger Straße 11 71032 Böblingen Tel.: +49 7031 2118-0 post@zrvbb.de					
Gesamtplaner:					
tbfpartner			tbfpartner		
TBF + Partner AG Alsterarkaden 9 20354 Hamburg Tel.: +49 40 6963243 30 tbfh@tbf.ch			TBF + Partner AG Alsterarkaden 9 20354 Hamburg Tel.: +49 40 6963243 30 tbfh@tbf.ch		
wandschneider + gutjahr ingenieurgesellschaft mbh Burchardstr. 17 20095 Hamburg Tel.: +49 40 70708090-0 info@wg-ing.de					
wandschneider + gutjahr ingenieurgesellschaft mbh Burchardstr. 17 20095 Hamburg Tel.: +49 40 70708090-0 info@wg-ing.de					
Titel:					
Aufstellungsplan Ebene 0,00 m					
Maßstab: 1 : 200					
Format: DIN A1					
Projektnummer: DCC 0 1 1 4 U x 1 2					
Zähler: 0 0 0 4					
Version: 01					
Interne Zeichnungs-Nr. Ersteller: KBB-BLH021-1-4Uxx-000-4					
Für dieses Dokument und den darin angegebenen Gegenstand behalten wir uns alle Rechte vor. Vervielfältigung, Weitergabe an Dritte oder Verwertung des Inhalts ist ohne unsere ausdrückliche schriftliche Zustimmung verboten. © by TBF + Partner AG, Planer und Ingenieure, Beckenstraße 35, Postfach, 8042 Zürich					



- | | | | | | |
|----|--------------------------------------|-----|-------------------------------------------|-----|-------------------------------------------------|
| 01 | Anlieferhalle | 75 | Feuerwehraufzug | 148 | Wärmetauscher Gebäudeheizung |
| 02 | Annahmehunker | 76 | Lastenaufzug UHA | 149 | Schleppkabel Klärschlammkran |
| 03 | Stapelbunker | 77 | Lastenaufzug UQR | 150 | Kesselaschesendegefäß |
| 04 | Aufgabebehälter | 78 | Löschwasserbevorratung | 151 | Hebezeug Gewebefilter |
| 05 | Störstoffabscheider | 79 | Natronlaugebehälter | 152 | FW-Economiser |
| 06 | Trockner | 80 | Salzsäurebehälter | 153 | Economiser-1 (extern) |
| 07 | Wirbelschichtofen | 81 | Ammoniakwassereindüsung | 154 | Brüdengebläse |
| 08 | Kessel | 82 | Netzersatzaggregat Vorratsbehälter | 155 | Wärmetauscher Brüdenkondensatoren |
| 09 | Elektrofilter | 83 | Krankenzell | 156 | Beutelfilter |
| 10 | Reaktor | 84 | Kältetrockner | 157 | Umkehrosiose Zwischenbehälter |
| 11 | Gewebefilter | 85 | Treppenhaus | 158 | Pufferbehälter Abgaskondensat |
| 12 | SCR | 86 | Säulenschwenkkran Trockner | 159 | Reserve-Ablassbehälter |
| 13 | Ammoniakwäscher | 87 | Natronlauge-Dosierpumpen | 160 | Brüdennotablass |
| 14 | Abgaskondensator | 88 | Medienbrücke | 161 | Trocknerkran |
| 15 | Saugzuggebläse | 89 | Rohrleitungsschacht | 162 | Feuerlöschpumpen |
| 16 | Schalldämpfer Bunkerabluftbehandlung | 90 | Hilfs-/Nebenwarte | 163 | Zuluft Treppenhaus |
| 17 | Umwälzpumpen Ammoniak-Wäscher | 91 | WC | 164 | Zuluft Feuerwehraufzug |
| 18 | Adsorbensdosiersystem | 92 | Abgasschacht | 165 | Schleuse |
| 19 | Regenrückhaltebecken | 93 | Abgaskanal | 166 | Vorraum Feuerwehraufzug |
| 20 | Kran Greiferablassöffnung | 94 | Tropfenabscheider Ammoniak-Wäscher | 167 | Flur |
| 21 | Absetzbecken | 95 | Schornstein | 168 | TGA-Schacht |
| 22 | Störstoffmulde | 96 | Netzersatzaggregat | 169 | Bunkerstillstandsentlüftungs-Kanal |
| 23 | Wärmepumpe | 97 | Vorlagepumpen- CEDI Anlage | 170 | Sicherheitsbeleuchtungsanlage |
| 24 | Brüdenkondensatoren | 98 | Arbeitsluftspeicher | 171 | Bunkerluft-Sammelkanal |
| 25 | Kondensatbehälter | 99 | Zyklonabscheider Staubsauganlage | 172 | Fallschacht-Störstoffabscheider |
| 26 | Dampfturbine | 100 | Ablassenspanner | 173 | Doppelboden |
| 27 | Mannloch Absetzbecken | 101 | Bunkernotabluftgebläse | 174 | Betriebswasserbehälter |
| 28 | Brennkammer | 102 | Umwälzpumpen Brüdenkondensator | 175 | Betriebswasserpumpen |
| 29 | Brennerluftgebläse | 103 | Wirbeluftgebläse | 176 | IBC-Nachspeisebehälter Glykol |
| 30 | Aschesendegefäß mit Vorlagebehälter | 104 | Vorraum | 177 | IBC-Nachspeisebehälter Helamin |
| 31 | Dampftrommel | 105 | Hydraulikaggregat Schubböden | 178 | Lagerregal Gebinde |
| 32 | Kran Montageöffnung Kesselhaus | 106 | Adsorbens-Wechselcontainer | 179 | Notkühler |
| 33 | Speisewasserpumpen | 107 | Transformatoren E-Filter | 180 | Austritt Sicherheitsventil Umleistanion |
| 34 | USV-Batterie | 108 | Retentatpumpen | 181 | Austritt Sicherheitsventil Turbine |
| 35 | USV-Anlage | 109 | VE-Wasserpumpen | 182 | Austritt Sicherheitsventil Kessel/Überhitzer |
| 36 | Plattenwärmetauscher FW Auskoppelung | 110 | Entleerungsbehälter Ammoniak-Wäscher | 183 | Abpulsleitung Sandsilo |
| 37 | Entleerungsbehälter Ammoniak-Wäscher | 111 | Zuführpumpen Ultrafiltration | 184 | Lagerregal IBC |
| 38 | MS-Anlage | 112 | Kondensatpumpen | 185 | Abpulsleitung Silos |
| 39 | Gewebefilter Staubsauganlage | 113 | Notaustrag Bettasche | 186 | Austritt Abluft Brüdenkondensatbehandlung |
| 40 | Trafo | 114 | Stickstofflager | 187 | Prozessabwasserpumpen |
| 41 | Ascheverladung | 115 | Abluft Treppenhaus / Feuerwehraufzug | 188 | Austritt Sicherheitsventil Speisewasserbehälter |
| 42 | Retentatbehälter | 116 | Reinkondensatpumpen | 189 | Brüdenkondensat-Auffangbehälter |
| 43 | VE-Wasserbehälter | 117 | Permeatbehälter | 190 | Spülluftgebläse |
| 44 | Rohkondensatbehälter | 118 | Platzhalter Aktivkohlefilter Permeat | 191 | ND-Dampfschiene |
| 45 | Regenerierpumpen | 119 | Entsauerungsfilter | 192 | Kondensatkühler Abgaskondensator |
| 46 | Klärschlammgreifer | 120 | Eigenwasserbehälter | 193 | Überschusskondensator |
| 47 | Kran-Elektrik | 121 | Zuführpumpen Umkehrosiose | 194 | Reinigungslösung BKB 1 & 2 |
| 48 | Netzersatzaggregat Tagesbehälter | 122 | Filterbehälter | 195 | Turbinen-Bypassstation |
| 49 | Kondensat/Dampf-Luftvorwärmer | 123 | Wärmetauscher Filtrat | 196 | Nachkühler Überschusskondensator |
| 50 | Maschinenhauskran | 124 | Wärmetauscher Filtrat | 197 | TGA Abzug Trockneraum |
| 51 | TGA-Raum | 125 | Umwälzpumpen Filtratbehälter | 198 | Notaustrag Trockner |
| 52 | MSR-Anlage | 126 | CIP-Behälter (UF) | 199 | Vorlagebehälter-CEDI Anlage |
| 53 | NS-Anlage | 127 | CIP-Pumpe (UF) | 200 | Platzhalter Umkehrosioseanlage Wasserarbeitung |
| 54 | Wurfbeschicker | 128 | Ultrafiltrationsanlage | 201 | Dosierstation und Probenahme |
| 55 | Aschesilo | 129 | Platzhalter Ionenaustauscher Umkehrosiose | 202 | Pumpe Entleerungsbehälter Ammoniak-Wäscher |
| 56 | Natriumhydrogencarbonatsilo | 130 | Umkehrosiose Zwischenbehälterpumpe | 203 | Abgaskondensatwasserpumpen |
| 57 | Reststoffsilo | 131 | Antiscalant-Dosierstation | 204 | CIP-Pumpe (UO1) |
| 58 | Speisewasserbehälter | 132 | Biozid-Dosierstation | 205 | CIP-Behälter (UO1) |
| 59 | Sandsilo | 133 | Umkehrosioseanlage | 206 | Saugzug Staubsauganlage |
| 60 | Kationenaustauscher | 134 | Neutraisationsbehälter | | |
| 61 | Ölmodul Turbine | 135 | Bunkerabluftgebläse | | |
| 62 | Luftkompressor | 136 | CO2-Riesler | | |
| 63 | Bettaschesendegefäß | 137 | CO2-Rieslerpumpen | | |
| 64 | Bunkerabluftfilter | 138 | Anionenaustauscher Trockenschlamm | | |
| 65 | Schneckenförderer Trockenschlamm | 139 | Rohwasserpumpen | | |
| 66 | Klärschlammkrane | 140 | CEDI Anlage | | |
| 67 | Hybridkühler | 141 | CO2 Rieslergebläse | | |
| 68 | Schwalbennest | 142 | Rohwasserbehälter | | |
| 69 | Büros | 143 | Adsorptionskältetrockner | | |
| 70 | Penthouse | 144 | Primärluftkanal | | |
| 71 | Betriebsstofflager | 145 | Saugzuggebläse | | |
| 72 | Z.B.V. | 146 | Greiferablass-Deckel | | |
| 73 | Netzersatzaggregat-Lufteinlass | 147 | Reststoffzirkulationssystem | | |
| 74 | Netzersatzaggregat | | | | |

01		MS	JW	13.09.2023	Ersterstellung	
Version:		gezeichnet:	geprüft:	Datum:	Beschreibung:	
Projekt:						
KSVA Böblingen						
Antragsteller:						
Zweckverband Restmüllheizkraftwerk Böblingen						
RBB Musberger Straße 11 71032 Böblingen Tel: +49 7031 2118-0 post@zvbb.de						
Gesamtplaner:						
tbfpartner Alsterarkaden 9 20354 Hamburg Tel: +49 40 6963243 30 tbfh@tbf.ch						
Planersteller:						
tbfpartner Alsterarkaden 9 20354 Hamburg Tel: +49 40 6963243 30 tbfh@tbf.ch						
wandschneider + gutjahr ingenieurgesellschaft mbh Burchardstr. 17 20095 Hamburg Tel: +49 40 70708090-0 info@wg-ing.de						
wandschneider + gutjahr ingenieurgesellschaft mbh Burchardstr. 17 20095 Hamburg Tel: +49 40 70708090-0 info@wg-ing.de						
Titel:						
Aufstellungsplan Ebene +6,12 m						
Maßstab: 1 : 200						
Format: DIN A1						
Projektnummer		DCC		KKS/RDSP/ÄKZ		Zähler
K.B.B.		B.L.H.0.2.1.14.U.x.x		0		2
Interne Zeichnungs-Nr. Ersteller:		KBB-BLH021-1-4Uxx-0006-4		0		0064
Version: 01						

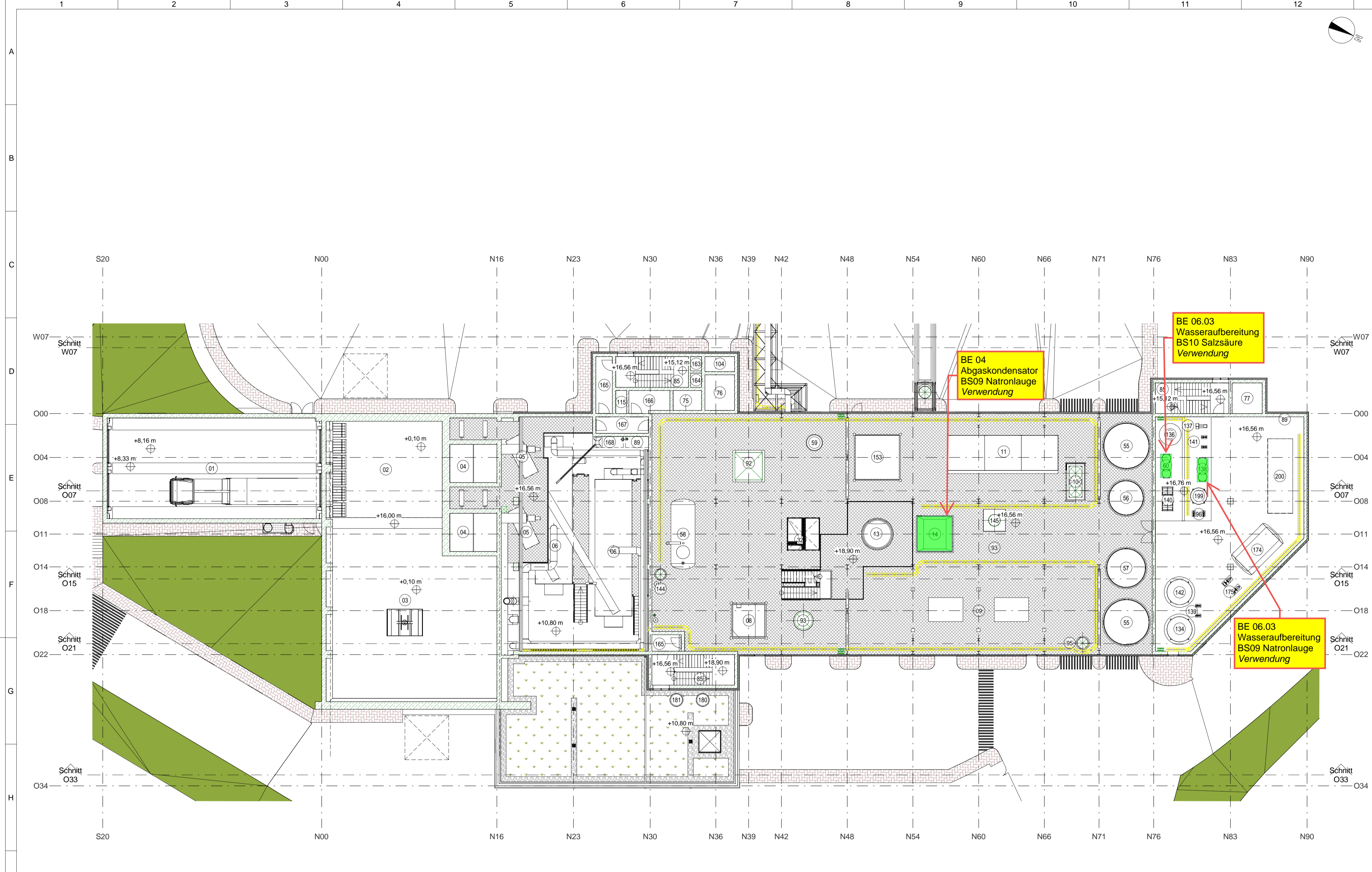
Lageplan relevant gefährlicher Stoffe



- | | | |
|-----------------------------------------|-------------------------------------------|-------------------------------------------|
| 01 Anlieferhalle | 75 Feuerwehraufzug | 148 Wärmetauscher Gebäudeheizung |
| 02 Annahmehunker | 76 Lastenaufzug UHA | 149 Schleppkabel Klärschlammkran |
| 03 Stapelhunker | 77 Lastenaufzug UQR | 150 Kesselaschensendegefäß |
| 04 Aufgabebehälter | 78 Löschwasserbevorratung | 151 Hebezeug Gewebefilter |
| 05 Störstoffabscheider | 79 Natronlaugebehälter | 152 FW-Economiser |
| 06 Trockner | 80 Salzsäurebehälter | 153 Economiser-1 (extern) |
| 07 Wirbelschichtofen | 81 Ammoniakwassereindüsung | 154 Brüdengebläse |
| 08 Kessel | 82 Netzersatzaggregat Vorratsbehälter | 155 Wärmetauscher Brüdenkondensatoren |
| 09 Elektrofilter | 83 Krankenzell | 156 Beutelfilter |
| 10 Reaktor | 84 Kältetrockner | 157 Umkehrosiose Zwischenbehälter |
| 11 Gewebefilter | 85 Treppenhause | 158 Pufferbehälter Abgaskondensat |
| 12 SCR | 86 Säulenschwenkkran Trockner | 159 Reserve-Ablassbehälter |
| 13 Ammoniakwäscher | 87 Natronlauge-Dosierpumpen | 160 Brüdennotablass |
| 14 Abgaskondensator | 88 Medienbrücke | 161 Trocknerkran |
| 15 Saugzuggebläse | 89 Rohrleitungsschacht | 162 Feuerlöschpumpen |
| 16 Schaldämpfer Bunkerabluftbehandlung | 90 Hilfs-/Nebenwarte | 163 Zuluft Treppenhause |
| 17 Umwälzpumpen Ammoniak-Wäscher | 91 WC | 164 Zuluft Feuerwehraufzug |
| 18 Adsorbensdosiersystem | 92 Abgasschacht | 165 Schleuse |
| 19 Regenrückhaltebecken | 93 Abgasskanal | 95 Schornstein |
| 20 Kran Greiferablassöffnung | 94 Tropfenabscheider Ammoniak-Wäscher | 96 Netzersatzaggregat |
| 21 Absetzbecken | 95 Schornstein | 97 Vorlagepumpen- CEDI Anlage |
| 22 Störstoffmulde | 96 Netzersatzaggregat | 98 Instrumentenluftspeicher |
| 23 Wärmepumpe | 97 Netzersatzaggregat | 99 Arbeitsluftspeicher |
| 24 Brüdenkondensatoren | 98 Netzersatzaggregat | 100 Ablassentspänner |
| 25 Kondensatbehälter | 99 Netzersatzaggregat | 101 Bunkernotabluftgebläse |
| 26 Dampfturbine | 100 Ablassentspänner | 102 Umwälzpumpen Brüdenkondensator |
| 27 Mannloch Absetzbecken | 101 Bunkernotabluftgebläse | 103 Wirbeluftgebläse |
| 28 Brennkammer | 102 Umwälzpumpen Brüdenkondensator | 104 Vorräum |
| 29 Brennerluftgebläse | 103 Wirbeluftgebläse | 105 Hydraulikaggregat Kesselhaus |
| 30 Aschesendegefäß mit Vorlagebehälter | 104 Vorräum | 106 Adsorbens-Wechselcontainer |
| 31 Dampftrommel | 105 Hydraulikaggregat Kesselhaus | 107 Transformatoren E-Filter |
| 32 Kran Montageöffnung | 106 Adsorbens-Wechselcontainer | 108 Retentatpumpen |
| 33 Speisewasserpumpen | 107 Transformatoren E-Filter | 109 VE-Wasserpumpen |
| 34 USV-Batterie | 108 Retentatpumpen | 110 Auskoppulung |
| 35 USV-Anlage | 109 VE-Wasserpumpen | 111 Salzsäure-Dosierpumpen |
| 36 Plattenwärmetauscher FW Auskoppulung | 110 Auskoppulung | 112 Ammoniak-Wäscher |
| 37 Entleerungsbehälter Ammoniak-Wäscher | 111 Salzsäure-Dosierpumpen | 113 Zuluftpumpen Ultrafiltration |
| 38 MS-Anlage | 112 Ammoniak-Wäscher | 114 Kondensatpumpen |
| 39 Gewebefilter Staubsauganlage | 113 Zuluftpumpen Ultrafiltration | 115 Notaustrag Bettasche |
| 40 Trafo | 114 Kondensatpumpen | 116 Stickstofflager |
| 41 Ascheverladung | 115 Notaustrag Bettasche | 117 Abluft Treppenhause / Feuerwehraufzug |
| 42 Retentatbehälter | 116 Stickstofflager | 118 Reinkondensatpumpen |
| 43 VE-Wasserbehälter | 117 Abluft Treppenhause / Feuerwehraufzug | 119 Permeatbehälter |
| 44 Rohkondensatbehälter | 118 Reinkondensatpumpen | 120 Permeat |
| 45 Regenierpumpen | 119 Permeatbehälter | 121 Platzhalter Aktivkohlefilter Permeat |
| 46 Klärschlammgreifer | 120 Permeat | 122 Platzhalter Aktivkohlefilter Permeat |
| 47 Kran-Elektrik | 121 Platzhalter Aktivkohlefilter Permeat | 123 Entsauerungsfiler |
| 48 Netzersatzaggregat Tagesbehälter | 122 Platzhalter Aktivkohlefilter Permeat | 124 Eigenwasserbehälter |
| 49 Kondensat/Dampf-Luftvorwärmer | 123 Entsauerungsfiler | 125 Eigenwasserbehälter |
| 50 Maschinenhauskran | 124 Eigenwasserbehälter | 126 Zufuhrpumpen Umkehrosiose |
| 51 TGA-Raum | 125 Eigenwasserbehälter | 127 Filtratbehälter |
| 52 MSR-Anlage | 126 Zufuhrpumpen Umkehrosiose | 128 Wärmetauscher Filtrat |
| 53 NS-Anlage | 127 Filtratbehälter | 129 Umwälzpumpen Filtratbehälter |
| 54 Wurfbeschicker | 128 Wärmetauscher Filtrat | 130 MSR-Behälter (UF) |
| 55 Aschesilos | 129 Umwälzpumpen Filtratbehälter | 131 CIP-Pumpe (UF) |
| 56 Natriumhydrogencarbonatsilo | 130 MSR-Behälter (UF) | 132 CIP-Pumpe (UF) |
| 57 Reststoffsilo | 131 CIP-Pumpe (UF) | 133 Ultrafiltrationsanlage |
| 58 Speisewasserbehälter | 132 CIP-Pumpe (UF) | 134 Platzhalter Ionenaustauscher |
| 59 Sandsilo | 133 Ultrafiltrationsanlage | 135 Umkehrosiose Zwischenbehälterpumpe |
| 60 Kationenaustauscher | 134 Platzhalter Ionenaustauscher | 136 Umkehrosioseanlange |
| 61 Ölmodul Turbine | 135 Umkehrosiose Zwischenbehälterpumpe | 137 Neutralisationsbehälter |
| 62 Luftkompressor | 136 Umkehrosioseanlange | 138 Neutraisationsbehälter |
| 63 Bettaschensendegefäß | 137 Neutralisationsbehälter | 139 CO2-Riesler |
| 64 Bunkerabluftfilter | 138 Neutraisationsbehälter | 140 CO2-Rieslerpumpen |
| 65 Schneckenförderer Trockenschlamm | 139 CO2-Riesler | 141 CO2-Rieslerpumpen |
| 66 Klärschlammkrane | 140 CO2-Rieslerpumpen | 142 Anionenaustauscher |
| 67 Hybridkühler | 141 Anionenaustauscher | 143 Rohwasserpumpen |
| 68 Schwalbennest | 142 Rohwasserpumpen | 144 CEDI Anlage |
| 69 Büros | 143 Rohwasserbehälter | 145 CO2 Rieselgebläse |
| 70 Penthouse | 144 CEDI Anlage | 146 Rohwasserbehälter |
| 71 Betriebsstofflager | 145 CO2 Rieselgebläse | 147 Adsorptionskältetrockner |
| 72 Z.B.V. | 146 Rohwasserbehälter | 148 Primärluftkanal |
| 73 Netzersatzaggregat-Lufteinlass | 147 Adsorptionskältetrockner | 149 Schaldämpfer Saugzuggebläse |
| 74 Netzersatzaggregat | 148 Primärluftkanal | 150 Greiferablass-Deckel |
| | 149 Schaldämpfer Saugzuggebläse | 151 Reststoffzirkulationssystem |
| | 150 Greiferablass-Deckel | |
| | 151 Reststoffzirkulationssystem | |

Lageplan relevant gefährlicher Stoffe

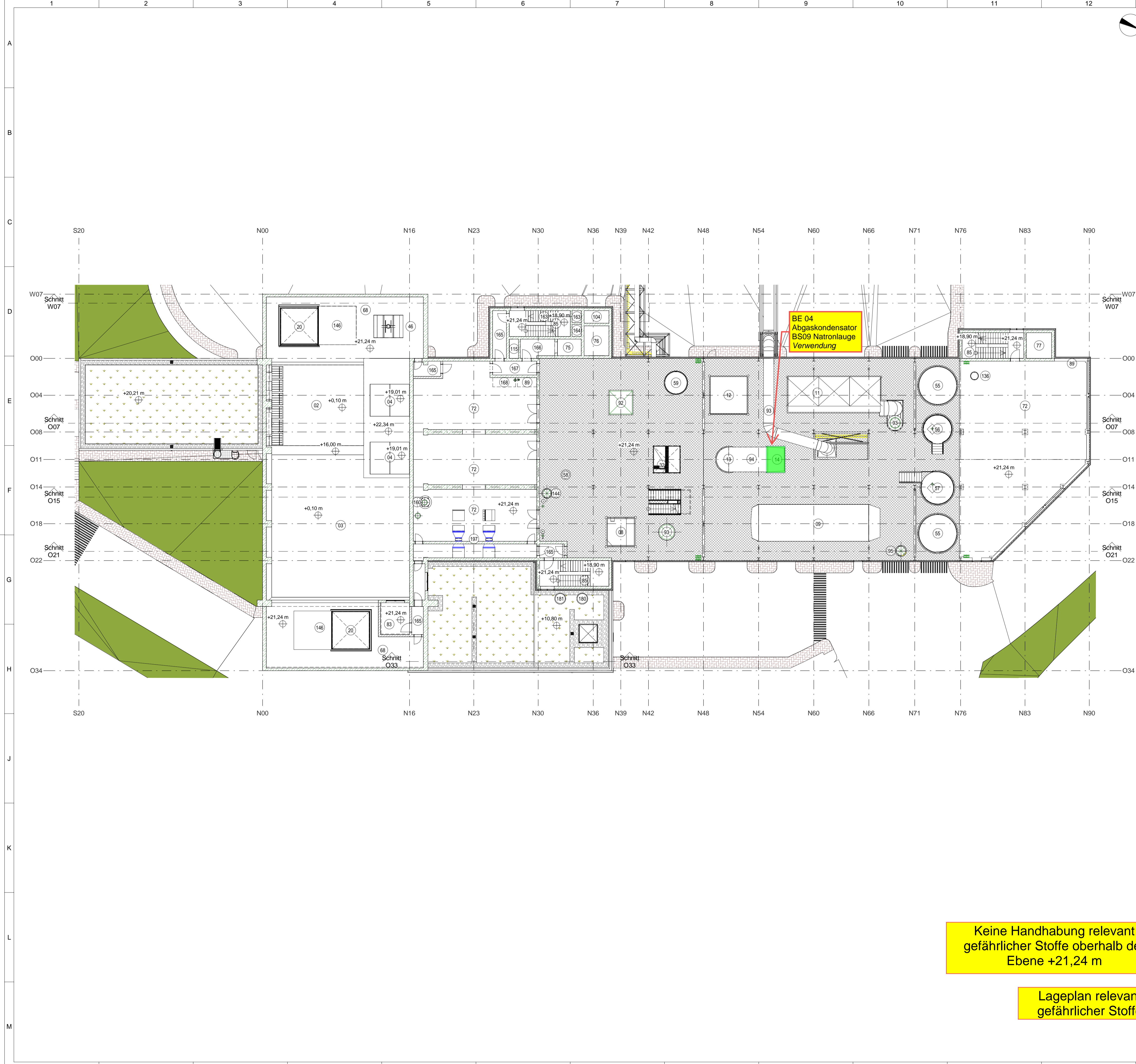
01	MS	JW	13.09.2023	Ersterstellung	
Version: gezeichnet: geprüft: Datum: Beschreibung:					
Projekt:					
KSVA Böblingen					
Antragsteller:					
Zweckverband Restmüllheizkraftwerk Böblingen					
RBB					
Musberger Straße 11 71032 Böblingen Tel.: +49 7031 2118-0 post@zrvbb.de					
Gesamtplaner:					
tbfpartner			tbfpartner		
TBF + Partner AG Alsterarkaden 9 20354 Hamburg Tel.: +49 40 6963243 30 tbfh@tbf.ch			TBF + Partner AG Alsterarkaden 9 20354 Hamburg Tel.: +49 40 6963243 30 tbfh@tbf.ch		
Planersteller:					
wandschneider + gutjahr			wandschneider + gutjahr		
ingenieurgesellschaft mbh Burchardstr. 17 20095 Hamburg Tel.: +49 40 70708090-0 info@wg-ing.de			ingenieurgesellschaft mbh Burchardstr. 17 20095 Hamburg Tel.: +49 40 70708090-0 info@wg-ing.de		
Titel:					
Aufstellungsplan Ebene +10,80 m / +8,00 m					
Maßstab: 1 : 200					
Format: DIN A1					
Projektnummer: DCC 0 1 1 4 U x x 1 2 Zähler: B Version: 01					
K.B.B. B.L.H.0.2.1.1.4.U.x.x.1.0.1.1.4.01					
Interne Zeichnungs-Nr. Ersteller: KBB-BLH021-1-4Uxx-0011-4					



- | | | |
|-----------------------------------------|------------------------------------------|------------------------------------------------------|
| 01 Anlieferhalle | 75 Feuerwehraufzug | 148 Wärmetauscher Gebäudeheizung |
| 02 Annahnebunker | 76 Lastenaufzug UHA | 149 Schleppkabel Klärschlammkran |
| 03 Stapelbunker | 77 Lastenaufzug UQR | 150 Kesselaschensendegefäß |
| 04 Aufgabebehälter | 78 Löschwasserbevorratung | 151 Hebezeug Gewebefilter |
| 05 Störstoffabscheider | 79 Natronlaugebehälter | 152 FW-Economiser |
| 06 Trockner | 80 Salzsäurebehälter | 153 Economiser-1 (extern) |
| 07 Wirbelschichtofen | 81 Ammoniakwassereindüsung | 154 Brüdengebläse |
| 08 Kessel | 82 Netzersatzaggregat Vorratsbehälter | 155 Wärmetauscher Brüdenkondensatoren |
| 09 Elektrofilter | 83 Krankenzell | 156 Beutelfilter |
| 10 Reaktor | 84 Kältetrockner | 157 Umkehrosiose Zwischenbehälter |
| 11 Gewebefilter | 85 Treppenhaus | 158 Pufferbehälter Abgaskondensat |
| 12 SCR | 86 Säulenschwenkkran Trockner | 159 Reserve-Ablassbehälter |
| 13 Ammoniakwäscher | 87 Natronlauge-Dosierpumpen | 160 Brüdennotablass |
| 14 Abgaskondensator | 88 Medienbrücke | 161 Trocknerkran |
| 15 Saugzuggebläse | 89 Rohrleitungsschacht | 162 Feuerlöschpumpen |
| 16 Schalldämpfer Bunkerabluftbehandlung | 90 Hilfs-/Nebenwarte | 163 Zuluft Treppenhaus |
| 17 Umwälzpumpen Ammoniak-Wäscher | 91 WC | 164 Zuluft Feuerwehraufzug |
| 18 Adsorbensdosiersystem | 92 Abgasschacht | 165 Schleuse |
| 19 Regenrückhaltebecken | 93 Abgaskanal | 166 Vorräum Feuerwehraufzug |
| 20 Kran Greiferablassöffnung | 94 Tropfenabscheider Ammoniak-Wäscher | 167 Flur |
| 21 Absetzbecken | 95 Schornstein | 168 TGA-Schacht |
| 22 Störstoffmulde | 96 Netzersatzaggregat | 169 Brunkenstillstandsentlüftungs-Kanal |
| 23 Wärmepumpe | 97 Vorlagepumpen- CEDI Anlage | 170 Sicherheitsbeleuchtungsanlage |
| 24 Brüdenkondensatoren | 98 Instrumentenluftspeicher | 171 Bunkerabluft-Sammelanlage |
| 25 Kondensatbehälter | 99 Arbeitsspeicher | 172 Fallschacht-Störstoffabscheider |
| 26 Dampfturbine | 100 Ablassentspanner | 173 Doppelboden |
| 27 Mannloch Absetzbecken | 101 Bunkerabluftgebläse | 174 Betriebswasserbehälter |
| 28 Brennkammer | 102 Umwälzpumpen Brüdenkondensator | 175 Betriebswasserpumpen |
| 29 Brennerluftgebläse | 103 Dampftrommel | 176 IBC-Nachspeisebehälter Glykol |
| 30 Aschensendegefäß mit Vorlagebehälter | 104 Vorräum | 177 IBC-Nachspeisebehälter Helamin |
| 31 Kran Montageöffnung Kesselhaus | 105 Hydraulikaggregat Schubböden | 178 Lagerregal Gebinde |
| 32 Kran Montageöffnung Kesselhaus | 106 Adsorbens-Wechselcontainer | 179 Notkühler |
| 33 Speisewasserpumpen | 107 Transformator E-Filter | 180 Austritt Sicherheitsventil Umleitstation |
| 34 USV-Batterie | 108 Retentatpumpen | 181 Austritt Sicherheitsventil Turbine |
| 35 USV-Anlage | 109 VE-Wasserpumpen | 182 Austritt Sicherheitsventil Kessel/Überhitzer |
| 36 Plattenwärmetauscher FW Auskoppung | 110 Sulfidation | 183 Abpulsleitung Sandsilo |
| 37 Entleerungsbehälter Ammoniak-Wäscher | 111 Zuführpumpen Ultrafiltration | 184 Lagerregal IBC |
| 38 MS-Anlage | 112 Kondensatpumpen | 185 Abpulsleitung Silos |
| 39 Gewebefilter Staubsauganlage | 113 Notaustrag Bettasche | 186 Austritt Abluft Brüdenkondensatbehandlung |
| 40 Trafo | 114 Stickstofflager | 187 Prozessabwasserpumpen |
| 41 Ascheverladung | 115 Abluft Treppenhaus / Feuerwehraufzug | 188 Austritt Sicherheitsventil Speisewasserbehälter |
| 42 Retentatbehälter | 116 Reinkondensatpumpen | 189 Brüdenkondensat-Auffangbehälter |
| 43 VE-Wasserbehälter | 117 Permeatbehälter | 190 Spülluftgebläse |
| 44 Rohkondensatbehälter | 118 Platzhalter Aktivkohlefilter Permeat | 191 ND-Dampfschiene |
| 45 Regenierpumpen | 119 Entsauerungsfiler | 192 Kondensatkühler Abgaskondensator |
| 46 Klärschlammgreifer | 120 Eigenwasserbehälter | 193 Überschusskondensator |
| 47 Kran-Elektrik | 121 Eigenwasserpumpen | 194 Reinigungslösung BKB 1 & 2 |
| 48 Netzersatzaggregat Tagesbehälter | 122 Zuführpumpen Umkehrosiose | 195 Turbinen-Bypassstation |
| 49 Kondensat/Dampf-Luftvorwärmer | 123 Filtratbehälter | 196 Nachkühler Überschusskondensator |
| 50 Maschinenhauskran | 124 Wärmetauscher Filtrat | 197 TGA Abzug Trockerraum |
| 51 TGA-Raum | 125 Umwälzpumpen Filtratbehälter | 198 Notaustrag Trockner |
| 52 MSR-Anlage | 126 CIP-Behälter (UF) | 199 Vorlagebehälter-CEDI Anlage |
| 53 NS-Anlage | 127 CIP-Pumpe | 200 Platzhalter Umkehrosioseanlage Wasserabreinigung |
| 54 Wurfbeschicker | 128 Ultrafiltrationsanlage | 201 Dosierstation und Probenahme |
| 55 Aschesilos | 129 Platzhalter Ionenaustauscher | 202 Pumpe Entleerungsbehälter Ammoniak-Wäscher |
| 56 Natriumhydrogencarbonatsilo | 130 Umkehrosiose Zwischenbehälterpumpe | 203 Abgaskondensatwasserpumpen |
| 57 Reststoffsilo | 131 Antiscalant-Dosierstation | 204 CIP-Pumpe (UO1) |
| 58 Speisewasserbehälter | 132 Biozid-Dosierstation | 205 CIP-Behälter (UO1) |
| 59 Sandsilo | 133 Umkehrosioseanlage | 206 Saugzug Staubsauganlage |
| 60 Kationenaustauscher | 134 Neutralisationsbehälter | |
| 61 Ölmodul Turbine | 135 Bunkerabluftgebläse | |
| 62 Luftkompressor | 136 CO2-Riesler | |
| 63 Bettaschensendegefäß | 137 CO2-Rieslerpumpen | |
| 64 Bunkerabluftfilter | 138 Anionenaustauscher Trockenschlamm | |
| 65 Schneckenförderer Trockenschlamm | 139 Rohwasserpumpen | |
| 66 Klärschlammkrane | 140 CEDI Anlage | |
| 67 Hybridkühler | 141 CO2 Rieslergebläse | |
| 68 Schwalbennest | 142 Rohwasserbehälter | |
| 69 Büros | 143 Adsorptionskältetrockner | |
| 70 Penthouse | 144 Primärluftkanal | |
| 71 Betriebsdämpfer | 145 Schalldämpfer Saugzuggebläse | |
| 72 Z.B.V. | 146 Greiferablass-Deckel | |
| 73 Netzersatzaggregat-Luftfeinlass | 147 Reststoffzirkulationssystem | |
| 74 Netzersatzaggregat | | |

Lageplan relevant gefährlicher Stoffe

01	MS	JW	13.09.2023	Ersterstellung	
Version: gezeichnet: geprüft: Datum: Beschreibung:					
Projekt: KSVA Böblingen					
Antragsteller: Zweckverband Restmüllheizkraftwerk Böblingen					
RBB Musberger Straße 11 71032 Böblingen Tel: +49 7031 2118-0 post@zvbhb.de					
Gesamplaner: tbfpartner TBF + Partner AG Alsterarkaden 9 20354 Hamburg Tel: +49 40 6963243 30 tbfh@tbf.ch			Planersteller: tbfpartner TBF + Partner AG Alsterarkaden 9 20354 Hamburg Tel: +49 40 6963243 30 tbfh@tbf.ch		
wandschneider + gutjahr ingenieurgesellschaft mbh Burchardstr. 17 20095 Hamburg Tel: +49 40 70708090-0 info@wg-ing.de			wandschneider + gutjahr ingenieurgesellschaft mbh Burchardstr. 17 20095 Hamburg Tel: +49 40 70708090-0 info@wg-ing.de		
Titel: Aufstellungsplan Ebene +16,56 m					
Maßstab: 1 : 200					
Format: DIN A1					
Projektnummer: K.B.B.		DCC: B.L.H.0.2.1		Zähler: 14.U.x.x	
K.B.B.		14.U.x.x		0.0174	
Version: 01					
Interne Zeichnungs-Nr. Ersteller: KBB-BLH021-1-4Uxx-0017-4					



- | | | | | | |
|----|---------------------------------------|-----|---------------------------------------|-----|---------------------------------------|
| 01 | Anlieferhalle | 75 | Feuerwehraufzug | 148 | Wärmetauscher Gebäudeheizung |
| 02 | Annahnebunker | 76 | Lastenaufzug UHA | 149 | Schleppkabel Klärschlammkran |
| 03 | Stapelbunker | 77 | Lastenaufzug UQR | 150 | Kesselaschensendegefäß |
| 04 | Aufgabebehälter | 78 | Löschwasserbevorratung | 151 | Hebezeug Gewebefilter |
| 05 | Störstoffabscheider | 79 | Natronlaugebehälter | 152 | FW-Economiser |
| 06 | Trockner | 80 | Salzsäurebehälter | 153 | Economiser-1 (extern) |
| 07 | Wirbelschichtofen | 81 | Ammoniakwassereindüsung | 154 | Brüdengebläse |
| 08 | Kessel | 82 | Netzersatzaggregat Vorratsbehälter | 155 | Wärmetauscher Brüdenkondensatoren |
| 09 | Elektrofilter | 83 | Krankenzel | 156 | Beutelfilter |
| 10 | Reaktor | 84 | Kältetrockner | 157 | Umkehrosiose Zwischenbehälter |
| 11 | Gewebefilter | 85 | Treppenhaus | 158 | Pufferbehälter Abgaskondensat |
| 12 | SCR | 86 | Säulenschwenkkran Trockner | 159 | Reserve-Ablassbehälter |
| 13 | Ammoniakwäscher | 87 | Natronlauge-Dosierpumpen | 160 | Brüdennotablass |
| 14 | Abgaskondensator | 88 | Medienbrücke | 161 | Trocknerkran |
| 15 | Saugzuggebläse | 89 | Rohrleitungsschacht | 162 | Feuerlöschpumpen |
| 16 | Schalldämpfer Bunkerabluftbehandlung | 90 | Hilfs-/Nebenwarte | 163 | Zuluft Treppenhaus |
| 17 | Umwälzpumpen Ammoniak-Wäscher | 91 | WC | 164 | Zuluft Feuerwehraufzug |
| 18 | Adsorbensdosiersystem | 92 | Abgasschacht | 165 | Schleuse |
| 19 | Regenrückhaltebecken | 93 | Abgaskanal | 96 | Vorlagepumpen- CEDI Anlage |
| 20 | Kran Greiferablassöffnung | 94 | Tropfenabscheider Ammoniak-Wäscher | 97 | Instrumentenluftspeicher |
| 21 | Absetzbecken | 95 | Schornstein | 98 | Arbeitsluftspeicher |
| 22 | Störstoffmulde | 96 | Netzersatzaggregat | 99 | Zyklonabscheider Staubsauganlage |
| 23 | Wärmepumpe | 97 | Vorlagepumpen- CEDI Anlage | 100 | Ablassentspanner |
| 24 | Brüdenkondensatoren | 98 | Arbeitsluftspeicher | 101 | Bunkernotabluftgebläse |
| 25 | Kondensatbehälter | 99 | Zyklonabscheider Staubsauganlage | 102 | Umwälzpumpen Brüdenkondensator |
| 26 | Dampfturbine | 100 | Ablassentspanner | 103 | Wirbelabluftgebläse |
| 27 | Mannloch Absetzbecken | 101 | Bunkernotabluftgebläse | 104 | Vorraum |
| 28 | Brennkammer | 102 | Umwälzpumpen Brüdenkondensator | 105 | Hydraulikaggregat Schubböden |
| 29 | Brennerabluftgebläse | 103 | Wirbelabluftgebläse | 106 | Adsorbens-Wechselcontainer |
| 30 | Aschesendegefäß mit Vorlagebehälter | 104 | Vorraum | 107 | Transformator E-Filter |
| 31 | Dampftrommel | 105 | Hydraulikaggregat Schubböden | 108 | Retentatpumpen |
| 32 | Kran Montageöffnung Kesselhaus | 106 | Adsorbens-Wechselcontainer | 109 | VE-Wasserpumpen |
| 33 | Speisewasserpumpen | 107 | Transformator E-Filter | 110 | Entsauerungsbehälter Ammoniak-Wäscher |
| 34 | USV-Batterie | 108 | Retentatpumpen | 111 | Zuführpumpen Ultrafiltration |
| 35 | USV-Anlage | 109 | VE-Wasserpumpen | 112 | Kondensatpumpen |
| 36 | Plattenwärmetauscher FW Auskopplung | 110 | Entsauerungsbehälter Ammoniak-Wäscher | 113 | Notaustrag Bettasche |
| 37 | Entsauerungsbehälter Ammoniak-Wäscher | 111 | Zuführpumpen Ultrafiltration | 114 | Stickstofflager |
| 38 | MS-Anlage | 112 | Kondensatpumpen | 115 | Abbluft Treppenhaus / Feuerwehraufzug |
| 39 | Gewebefilter Staubsauganlage | 113 | Notaustrag Bettasche | 116 | Reinigerwasserpumpen |
| 40 | Trafo | 114 | Stickstofflager | 117 | Permeatbehälter |
| 41 | Ascheverladung | 115 | Abbluft Treppenhaus / Feuerwehraufzug | 118 | Platzhalter Aktivkohlefilter Permeat |
| 42 | Retentatbehälter | 116 | Reinigerwasserpumpen | 119 | Entsauerungsfilter |
| 43 | VE-Wasserbehälter | 117 | Permeatbehälter | 120 | Eigenwasserbehälter |
| 44 | Rohkondensatbehälter | 118 | Platzhalter Aktivkohlefilter Permeat | 121 | Zuführpumpen Umkehrosiose |
| 45 | Regenerierpumpen | 119 | Entsauerungsfilter | 122 | Filterbehälter |
| 46 | Klärschlammgreifer | 120 | Eigenwasserbehälter | 123 | Wärmetauscher Filtrat |
| 47 | Kran-Elektrik | 121 | Zuführpumpen Umkehrosiose | 124 | Umwälzpumpen Filtratbehälter |
| 48 | Netzersatzaggregat Tagesbehälter | 122 | Filterbehälter | 125 | MSR-Anlage |
| 49 | Kondensat/Dampf-Luftvorwärmer | 123 | Wärmetauscher Filtrat | 126 | CIP-Behälter (UF) |
| 50 | Maschinenhauskran | 124 | Umwälzpumpen Filtratbehälter | 127 | CIP-Pumpe (UF) |
| 51 | TGA-Raum | 125 | MSR-Anlage | 128 | Ultrafiltrationsanlage |
| 52 | MSR-Anlage | 126 | CIP-Behälter (UF) | 129 | Aschesilos |
| 53 | NS-Anlage | 127 | CIP-Pumpe (UF) | 130 | Natriumhydrogencarbonatsilo |
| 54 | Wurfbeschicker | 128 | Ultrafiltrationsanlage | 131 | Reststoffsilo |
| 55 | Aschesilos | 129 | Aschesilos | 132 | Speisewasserbehälter |
| 56 | Natriumhydrogencarbonatsilo | 130 | Natriumhydrogencarbonatsilo | 133 | Sandsilo |
| 57 | Reststoffsilo | 131 | Reststoffsilo | 134 | Kationenaustauscher |
| 58 | Speisewasserbehälter | 132 | Speisewasserbehälter | 135 | Ölmodul Turbine |
| 59 | Sandsilo | 133 | Sandsilo | 136 | Luftkompressor |
| 60 | Kationenaustauscher | 134 | Kationenaustauscher | 137 | Bettaschensendegefäß |
| 61 | Ölmodul Turbine | 135 | Ölmodul Turbine | 138 | Bunkerabluftfilter |
| 62 | Luftkompressor | 136 | Luftkompressor | 139 | Schneckenförderer Trockenschlamm |
| 63 | Bettaschensendegefäß | 137 | Bettaschensendegefäß | 140 | Hybridkühler |
| 64 | Bunkerabluftfilter | 138 | Bunkerabluftfilter | 141 | CO2-Rieslergebläse |
| 65 | Schneckenförderer Trockenschlamm | 139 | Schneckenförderer Trockenschlamm | 142 | Schwalbennest |
| 66 | Klärschlammkrane | 140 | Klärschlammkrane | 143 | Büros |
| 67 | Hybridkühler | 141 | Hybridkühler | 144 | Penthouse |
| 68 | Schwalbennest | 142 | Schwalbennest | 145 | Betriebsstofflager |
| 69 | Büros | 143 | Büros | 146 | Z.B.V. |
| 70 | Penthouse | 144 | Penthouse | 147 | Netzersatzaggregat-Lufteinlass |
| 71 | Betriebsstofflager | 145 | Betriebsstofflager | 148 | Netzersatzaggregat |
| 72 | Z.B.V. | 146 | Z.B.V. | | |
| 73 | Netzersatzaggregat-Lufteinlass | 147 | Netzersatzaggregat-Lufteinlass | | |
| 74 | Netzersatzaggregat | 148 | Netzersatzaggregat | | |

Keine Handhabung relevant gefährlicher Stoffe oberhalb der Ebene +21,24 m

Lageplan relevant gefährlicher Stoffe

01		MS	JW	13.09.2023	Ersterstellung	Beschreibung:	
Projekt: KSVA Böblingen							
Antragsteller: Zweckverband Restmüllheizkraftwerk Böblingen							
RBB		Musberger Straße 11 71032 Böblingen Tel: +49 7031 2118-0 post@zvtbb.de					
Gesamplaner: tbfpartner				Planersteller: TBF + Partner AG			
Alsterarkaden 9 20354 Hamburg Tel: +49 40 6963243 30 tbfh@tbf.ch		Alsterarkaden 9 20354 Hamburg Tel: +49 40 6963243 30 tbfh@tbf.ch		Alsterarkaden 9 20354 Hamburg Tel: +49 40 6963243 30 tbfh@tbf.ch		Alsterarkaden 9 20354 Hamburg Tel: +49 40 6963243 30 tbfh@tbf.ch	
wandschneider + gutjahr ingenieurgesellschaft mbh Burchardstr. 17 20095 Hamburg Tel: +49 40 70708090-0 info@wg-ing.de		wandschneider + gutjahr ingenieurgesellschaft mbh Burchardstr. 17 20095 Hamburg Tel: +49 40 70708090-0 info@wg-ing.de		wandschneider + gutjahr ingenieurgesellschaft mbh Burchardstr. 17 20095 Hamburg Tel: +49 40 70708090-0 info@wg-ing.de		wandschneider + gutjahr ingenieurgesellschaft mbh Burchardstr. 17 20095 Hamburg Tel: +49 40 70708090-0 info@wg-ing.de	
Titel: Aufstellungsplan Ebene +21,24 m							
Maßstab: 1 : 200							
Format: DIN A1							
Projektnummer: DCC		KKS/RDSPPI/AKZ: 0 1		Zähler: 2		Version: 01	
Interne Zeichnungs-Nr. Ersteller: KBB-BLH021-1-4Uxx-0021-4							