

01 Fließgewässer	08340 08341 08346 08360 0840013 08528 086821 08689	Röhrenforste Röhrenforste mit Eiche (Mischbaumart, Fl.-Ant. > 30%) Röhrenforste mit Eiche (Mischbaumart, Fl.-Ant. > 30%) und Birke (Nebenbaumart, Fl.-Ant. 10-30%) Birkenforste Kiefernforste, Hainbuchen-Kiefernforst Büchenforste mit Kiefer (Mischbaumart, Fl.-Ant. > 30%) Kiefernforste mit Eiche (Stiel-, Traubeneiche) (Mischbaumart, Fl.-Ant. > 30%) und Birke (Nebenbaumart, Fl.-Ant. 10-30%) Kiefernforste mit Eiche (Mischbaumart, Fl.-Ant. > 30%) und Eiche (Nebenbaumart, Fl.-Ant. 10-30%) Kiefernforste mit Robinie (Mischbaumart, Fl.-Ant. > 30%) Kiefernforste mit mehreren Laubbauarten in etwa gleichen Anteilen
02 Staudgewässer (einschließlich Uferbereiche, Röhricht etc.)	02151 02153	Teiche und kleine Staugewässer, naturnah, unbeschattet Teiche und kleine Staugewässer, überwiegend bis vollständig verbaut, bzw. technisches Becken
03 Anthropogene Rohbodenstandorte und Ruderalflächen	032101 0322112 0322912 0322922	Landreingräben, weitgehend ohne Gehölzbewuchs (Gehölzdeckung < 10%) ruderaler Quacken-Pionierfluren, weitgehend ohne Gehölzbewuchs (Gehölzdeckung < 10%) sonstige ruderaler Pionier- und Halbtrockenrasen, verarmte Ausprägung, weitgehend ohne Gehölzbewuchs (Gehölzdeckung < 10%) sonstige ruderaler Pionier- und Halbtrockenrasen, verarmte Ausprägung, mit Gehölzdeckung (Gehölzdeckung 10-30%)
04 Grün- und Freiflächen	1010111 1010112 1010113 1010114 1010115 1010116 1010117 1010118 1010119 1010120 1010121 1010122 1010123 1010124 1010125 1010126 1010127 1010128 1010129 1010130 1010131 1010132 1010133 1010134 1010135 1010136 1010137 1010138 1010139 1010140 1010141 1010142 1010143 1010144 1010145 1010146 1010147 1010148 1010149 1010150 1010151 1010152 1010153 1010154 1010155 1010156 1010157 1010158 1010159 1010160 1010161 1010162 1010163 1010164 1010165 1010166 1010167 1010168 1010169 1010170 1010171 1010172 1010173 1010174 1010175 1010176 1010177 1010178 1010179 1010180 1010181 1010182 1010183 1010184 1010185 1010186 1010187 1010188 1010189 1010190 1010191 1010192 1010193 1010194 1010195 1010196 1010197 1010198 1010199 1010200	Grünanlagen unter 2 ha, extensiv gepflegt bzw. genutzt Freizeitanlagen Nutzgärten Ziergärten Nutz- und Ziergärten alle Kleingärten (< 30 Jahre alt) vegetationsfreie, unversiegelte Flächen Sportplätze, gering versiegelt Sportplätze mit wasserdurchlässigem technischen Belag (z. B. Kunststrasen) Sportplätze mit wasserdurchlässigem technischen Belag (< 1 m Höhe) gärtnerisch gestaltete Freiflächen (außer Rasen und Baumbestandflächen), gärtnerisch gestaltete Freiflächen (außer Rasen und Baumbestandflächen), gärtnerisch gestaltete Freiflächen (außer Rasen und Baumbestandflächen), Anpflanzung von Bäumen (> 1 m Höhe) gärtnerisch gestaltete Freiflächen (außer Rasen und Baumbestandflächen), Anpflanzung von Sträuchern (> 1 m Höhe), mit Bäumen gärtnerisch gestaltete Freiflächen (außer Rasen und Baumbestandflächen), Anpflanzung von Sträuchern (> 1 m Höhe), gärtnerisch gestaltete Freiflächen (außer Rasen und Baumbestandflächen), Anpflanzung von Stauden
05 Grünland, Staudenfluren und Rasengesellschaften	05121 05122 05123 05124 05125 05126 05127 05128 05129 05130 05131 05132 05133 05134 05135 05136 05137 05138 05139 05140 05141 05142 05143 05144 05145 05146 05147 05148 05149 05150 05151 05152 05153 05154 05155 05156 05157 05158 05159 05160 05161 05162 05163 05164 05165 05166 05167 05168 05169 05170 05171 05172 05173 05174 05175 05176 05177 05178 05179 05180 05181 05182 05183 05184 05185 05186 05187 05188 05189 05190 05191 05192 05193 05194 05195 05196 05197 05198 05199 05200	Grünanlagen unter 2 ha, extensiv gepflegt bzw. genutzt Freizeitanlagen Nutzgärten Ziergärten Nutz- und Ziergärten alle Kleingärten (< 30 Jahre alt) vegetationsfreie, unversiegelte Flächen Sportplätze, gering versiegelt Sportplätze mit wasserdurchlässigem technischen Belag (z. B. Kunststrasen) Sportplätze mit wasserdurchlässigem technischen Belag (< 1 m Höhe) gärtnerisch gestaltete Freiflächen (außer Rasen und Baumbestandflächen), gärtnerisch gestaltete Freiflächen (außer Rasen und Baumbestandflächen), gärtnerisch gestaltete Freiflächen (außer Rasen und Baumbestandflächen), Anpflanzung von Bäumen (> 1 m Höhe) gärtnerisch gestaltete Freiflächen (außer Rasen und Baumbestandflächen), Anpflanzung von Sträuchern (> 1 m Höhe), mit Bäumen gärtnerisch gestaltete Freiflächen (außer Rasen und Baumbestandflächen), Anpflanzung von Sträuchern (> 1 m Höhe), gärtnerisch gestaltete Freiflächen (außer Rasen und Baumbestandflächen), Anpflanzung von Stauden
06 Gebüsche, Baumreihen und Baumgruppen	0714251 0714252 0714253 0714254 0714255 0714256 0714257 0714258 0714259 0714260 0714261 0714262 0714263 0714264 0714265 0714266 0714267 0714268 0714269 0714270 0714271 0714272 0714273 0714274 0714275 0714276 0714277 0714278 0714279 0714280 0714281 0714282 0714283 0714284 0714285 0714286 0714287 0714288 0714289 0714290 0714291 0714292 0714293 0714294 0714295 0714296 0714297 0714298 0714299 0714300	Baumreihen, mehr oder weniger geschlossen Baumreihen, mehr oder weniger geschlossen, ältere Bestände (> 10 Jahre) Baumreihen, mehr oder weniger geschlossen, ältere Bestände (> 10 Jahre), überwiegend heimische Gehölze Baumreihen, lückig, ältere Bestände (> 10 Jahre) Baumreihen, lückig, ältere Bestände (> 10 Jahre), heimische Gehölze sonstiger Einzelbaum, heimische Baumart, Altbäum sonstiger Einzelbaum sonstiger Einzelbaum, heimische Baumart, Altbäum sonstiger Einzelbaum, heimische Baumart, mittleres Alter sonstiger Einzelbaum, nicht heimische Baumart, mittleres Alter Baumgruppen, heimische Baumarten Baumgruppen, heimische Baumarten, mittleres Alter Baumgruppen, nicht heimische Baumarten Baumgruppen, nicht heimische Baumarten, mittleres Alter standorttypischer Gehölzbaum an Gewässern, Bäume mehrschichtige Gehölzbestände aus überwiegend heimischen Arten mehrschichtige Gehölzbestände aus überwiegend nicht heimischen Arten
07 Gebüsche, Baumreihen und Baumgruppen	0714251 0714252 0714253 0714254 0714255 0714256 0714257 0714258 0714259 0714260 0714261 0714262 0714263 0714264 0714265 0714266 0714267 0714268 0714269 0714270 0714271 0714272 0714273 0714274 0714275 0714276 0714277 0714278 0714279 0714280 0714281 0714282 0714283 0714284 0714285 0714286 0714287 0714288 0714289 0714290 0714291 0714292 0714293 0714294 0714295 0714296 0714297 0714298 0714299 0714300	Baumreihen, mehr oder weniger geschlossen Baumreihen, mehr oder weniger geschlossen, ältere Bestände (> 10 Jahre) Baumreihen, mehr oder weniger geschlossen, ältere Bestände (> 10 Jahre), überwiegend heimische Gehölze Baumreihen, lückig, ältere Bestände (> 10 Jahre) Baumreihen, lückig, ältere Bestände (> 10 Jahre), heimische Gehölze sonstiger Einzelbaum, heimische Baumart, Altbäum sonstiger Einzelbaum sonstiger Einzelbaum, heimische Baumart, Altbäum sonstiger Einzelbaum, heimische Baumart, mittleres Alter sonstiger Einzelbaum, nicht heimische Baumart, mittleres Alter Baumgruppen, heimische Baumarten Baumgruppen, heimische Baumarten, mittleres Alter Baumgruppen, nicht heimische Baumarten Baumgruppen, nicht heimische Baumarten, mittleres Alter standorttypischer Gehölzbaum an Gewässern, Bäume mehrschichtige Gehölzbestände aus überwiegend heimischen Arten mehrschichtige Gehölzbestände aus überwiegend nicht heimischen Arten
08 Wälder und Forsten	08190 083102 083103	Eichenforste bodensaure Standorte, frisch bis mäßig trocken Eichenforste (Stiel-/ Traubeneiche) ohne Mischbaumart (Fl.-Ant. > 30%) mit Buche (Nebenbaumart, Fl.-Ant. 10-30%) sonstige Bauwerke

Konfliktkennzeichnung

B	Bo	W	Maßgebliche Funktion
Ow	Kl	L	

Hinweis Farbdarstellung:
Die farbig dargestellten Funktionen sind planungsrelevant und vom geplanten Vorhaben betroffen. Die schwarz-weiß dargestellten Funktionen sind maßgeblich, aber vom geplanten Vorhaben nicht betroffen.

Funktionskennzeichnung

B	Bo	W	Ow	Gewässerbelastung durch anthropogen induzierten Oberflächenabfluss
Bo	Kl	L		

Baumfaltungen

- zu fallender Einzelbaum
- zu fallender Einzelbaum mit Höhlen und/ oder Spalten
- zu fallender Baum (Stl > 80cm, nach BaumSchVO geschützt) innerhalb flächiger Gehölzbestände
- zu fallender Baum innerhalb flächiger Gehölzbestände mit Höhlen und/ oder Spalten
- zu fallender Waldbaum mit Höhlen und/ oder Spalten

Wirkdistanzen

- 100 Meter Effektdistanz (Bestand)
- 300 Meter Effektdistanz (Bestand)
- 500 Meter Effektdistanz (Bestand)
- 58 dB(A)tags-Isophone in 10 m Höhe (Planfall ohne TVO)
- 58 dB(A)tags-Isophone in 10 m Höhe (Planfall mit TVO)

Waldumwandlung

- Waldumwandlung dauerhaft

Legende

Biotoptypengruppen

Fließgewässer	gärtnerisch gestaltete Freiflächen
Staudgewässer	Kleingärten
Ruderflächen	Wohn- und Mischbebauung, Garagenanlagen, Bauwerke
Grünland, Rasengesellschaften	Lagerflächen
Staudenfluren	Gewerbe- und Dienstleistungsflächen
Gebüsche, Baumreihen und Baumgruppen	Bahnanlagen, Gleise
Wälder und Forsten	versiegelte Wege, Straßen, Parkplätze
Sport- und Spielplätze	teilversiegelte Wege
Nutz- und Ziergärten, Tiergehege	unversiegelte Wege, Parkplätze

Darstellungsarten Biotope

- Biotope flächenhafter Ausprägung
- Biotope linearer Ausprägung
- Biotope punktueller Ausprägung

Wertebegleitende Vogelarten

Artnamen:

- G: Gartenrotschwanz (*Phoenicurus phoenicurus*)
- H: Haussperling (*Passer domesticus*)
- S: Schwarzspecht (*Dryocopus martius*)
- St: Star (*Sturnus vulgaris*)
- T: Teichhuhn (*Gallinula chloropus*)
- Tr: Trauerschnäpper (*Picoides hypoleuca*)
- Wz: Waldkauz (*Sturn aluco*)
- F: Feldsperling (*Passer montanus*) - Brutnachweis 2012 (Teige 2013)
- Grauschnapper (*Muscicapa striata*) - Brutnachweis 2012 ohne konkrete Verortung (Teige 2013)

Fledermäuse

- regelmäßig beflogene Leitstruktur / Flugroute mit bedeutender Funktion

Im Untersuchungsraum nachgewiesene Fledermausarten:

Artnamen:

- Nyctalus noctula: Großer Abendsegler
- Nyctalus leisleri: Kleiner Abendsegler
- Eptesicus serotinus: Breitflügelfledermaus
- Myotis daubentonii: Wasserfledermaus
- Myotis nattereri: Fransenfledermaus
- Pipistrellus nathusii: Raubfledermaus
- Pipistrellus pipistrellus: Zwerghfledermaus
- Pipistrellus pygmaeus: Mückenfledermaus
- Plecotus auritus: Brauner Langohr
- Vespertilio murinus: Zweifarbfledermaus

Biber, Fischotter

Artnamen:

- Biber (*Castor fiber*), potenzielles Vorkommen
- Fischotter (*Lutra lutra*), potenzielles Vorkommen

Amphibien

Artnamen:

- Erdkröte (*Bufo bufo*)
- Wanderroute der Erdkröte

Reptilien

Artnamen:

- Waldschnecke (*Zootica vivipara*)
- Ringelnatter (*Natrix natrix*)
- Blindschleiche (*Anguis fragilis*) - Nachweis 2012 (Teige 2013)
- Zaunschnecke (*Lacerta agilis*)

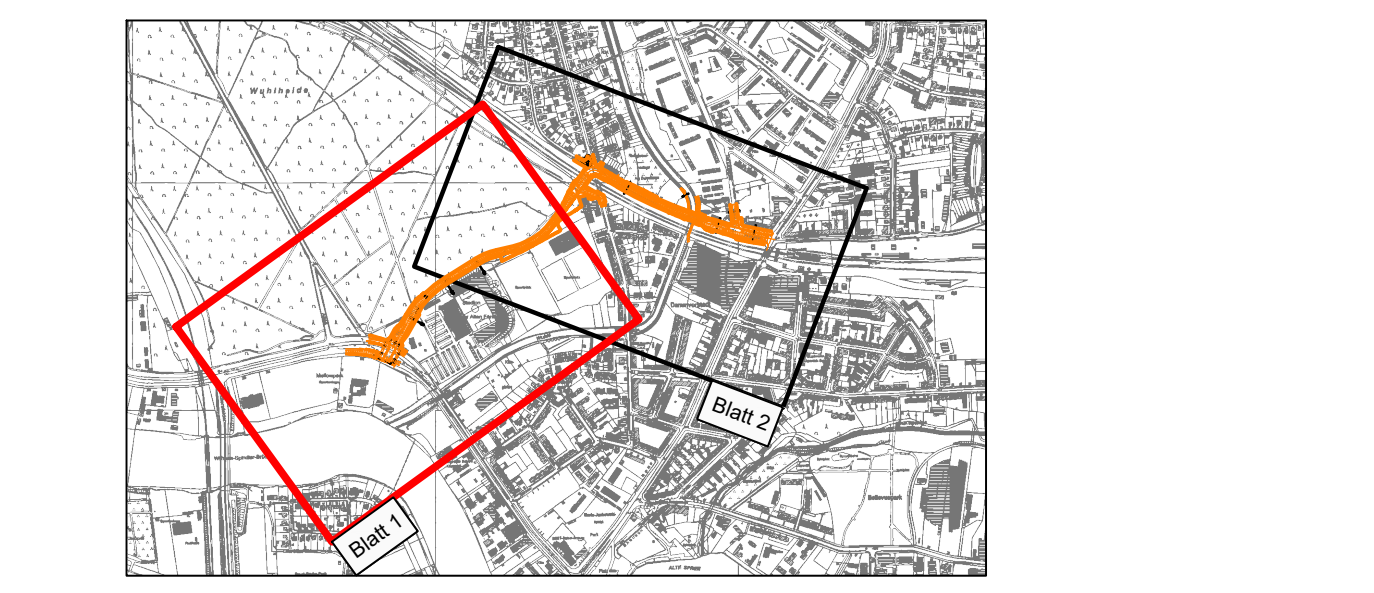
Fische

Artnamen:

- Aspius aspius (Rapfen)

Beeinträchtigte Funktionen/Konflikte Bau-km 0+000,000 bis 0+750,000

B	Bo	W
Ow	Kl	L



Nur zur Information!

Grundplan: Sanstverwaltung für Stadtentwicklung und Wohnen, Abteilung III Geoinformation und Vermessung, Referat III 1 Vermessung vom 24.07.2019 (Los 1) und 16.07.2019 (Los 2) **Lage-system: Soldner 88, Höhen-system: DHHN2011**

Datum	Name
03/2023	Scheich
03/2023	Scheich
03/2023	Schöthel

Projekt: Sanstverwaltung für Stadtentwicklung und Wohnen, Abteilung III Geoinformation und Vermessung, Referat III 1 Vermessung vom 24.07.2019 (Los 1) und 16.07.2019 (Los 2)

Projekt: Sanstverwaltung für Stadtentwicklung und Wohnen, Abteilung III Geoinformation und Vermessung, Referat III 1 Vermessung vom 24.07.2019 (Los 1) und 16.07.2019 (Los 2)

PLANFESTSTELLUNG

Strassenverwaltung **LAND BERLIN**

Straße: Westumfahrung Bahnhofstraße

PRGJIS-Nr.: PROJIS_Nr

Unterlage / Blatt-Nr.: 19.1/2/1

Bestands- und Konfliktplan

Bau-km: -

Maßstab: 1 : 1.000

Westumfahrung Bahnhofstraße - Neu- bzw. Ausbau einer Straßenverbindung zwischen An der WuIhede und Mahlsdorfer Straße

Bau-km 0+000,000 bis 1+279,938

Antragsteller: Sanstverwaltung für Stadtentwicklung und Wohnen, Abteilung V - Tiefbau, Verbraucherschutz und Klimaschutz

Berlin, den 06.08.2023, gez. I.A. Franke

Anhörungsbefugte: Berlin, den ...

Anhörungsbefugte: Berlin, den ...

Anhörungsbefugte: Berlin, den ...

Anhörungsbefugte: Berlin, den ...