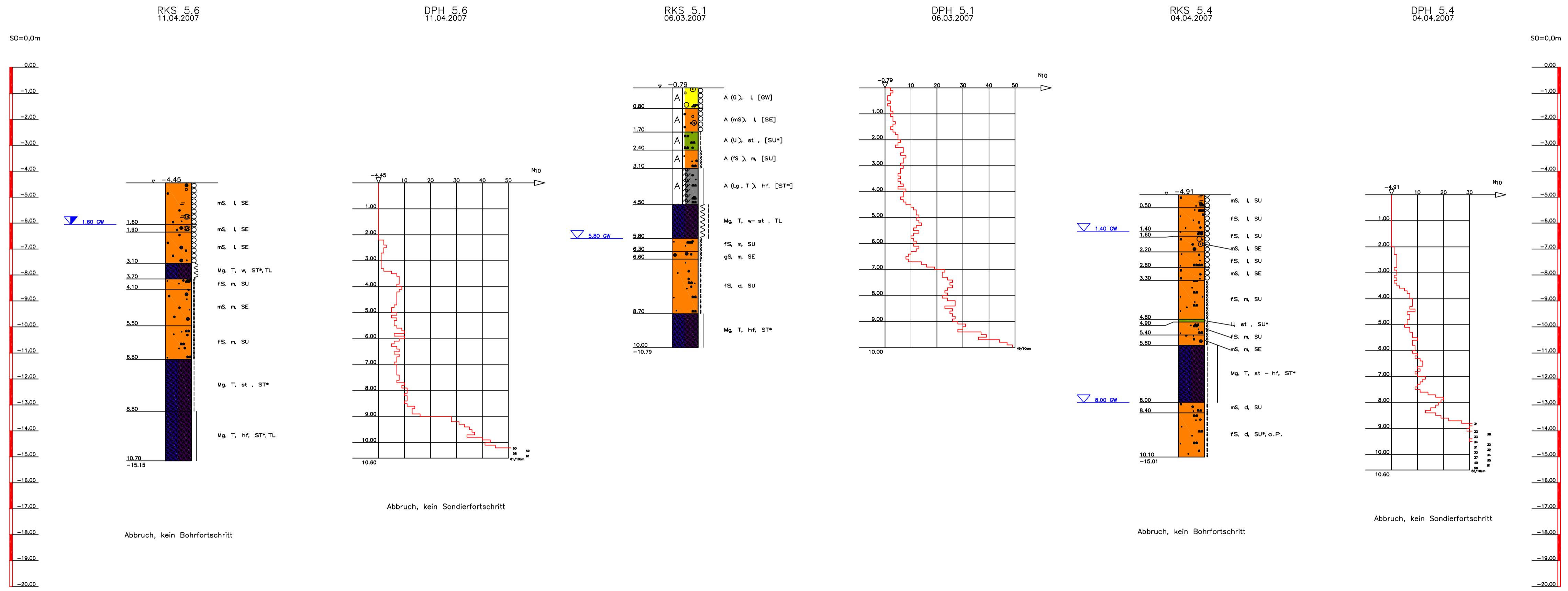


TIEFE	BODENART
0.30	Auffüllung (Kies, stark sandig, schwach schluffig, Steine, Schotter, kalkhaltig, bischwech feucht, locker, kalkhaltig, bischwech feucht, locker, schwach schluffig, schluffig)
2.00	Auffüllung (Mittelsand, feinsandig, schwach schluffig, schluffig, kalkfrei, schwach feucht, locker, [SU])
2.70	Auffüllung (Kies, sandig, schwach schluffig, Steine, Schotter, kalkhaltig, schwach feucht, kalkhaltig, schwach feucht, mitteldicht, [GU] braun, bunt)
3.30	Auffüllung (Mittelsand, grobsandig, schwach feinkiesig), kalkfrei, schwach feucht, mitteldicht, [SE] braun
4.60	Auffüllung (Geschiebelehm, Ton, stark sandig schluffig, kalkfrei, steif bis halbfest, [ST*] braun)
5.10	Feinsand, mittelsandig, schwach schluffig, kalkfrei, schwach feucht, mitteldicht, SU rotbraun
5.50	Grobsand, mittelsandig, feinkiesig, kalkhaltig, naß, mitteldicht, SE, grau
8.40	Feinsand, mittelsandig, schwach schluffig, kalkhaltig, naß, mitteldicht, SU grau
9.60	Geschlebeemergel, Ton, stark sandig, schluffig, kalkhaltig, steif bis halbfest, ST*, dunkelgrau
10.00	Geschlebeemergel, Ton, stark sandig, schluffig, kalkhaltig, halbfest, ST*, grau

TIEFE	BODENART
0.10	Auffüllung (Mutterboden) kalkhaltig, schwach feucht, dunkelbraun
0.50	Auffüllung (Sand, Kies, schwach schluffig, Steine), kalkhaltig, schwach feucht, [SU] dunkelbraun
1.40	Mittelsand, stark feinsandig, kalkhaltig, schwach feucht, locker, SE, hellbraun
1.80	Feinsand, schluffig, kalkhaltig, naß, locker, SU, o.P., hellbraun
2.40	Ton, schluffig, schwach feinsandig, kalkhaltig, steif, TL, grau
3.60	Feinsand, mittelsandig, schwach schluffig, schluffig, kalkhaltig, naß, locker bis mitteldicht, SU, SU*
4.30	grau
4.60	Mittelsand, grobsandig, feinsandig, schwach schluffig, kalkhaltig, naß, locker, SU, grau
9.00	Mittelsand, stark grobsandig, stark kiesig, schwach schluffig, bindige Einlagen, kalkhaltig, naß, locker, SU, grau
10.80	Geschlebeemergel, Ton, stark sandig, schluffig, kalkhaltig, steif bis halbfest, ST*, grau
10.90	Geschlebeemergel, Ton, stark sandig, schluffig, kalkhaltig, halbfest, ST*, TL, grau
10.90	Feinsand, mittelsandig, schwach schluffig, schluffig, kalkhaltig, naß, dicht, SU, SU*, grau
11.20	Steine
12.70	Geschlebeemergel, Ton, stark sandig, schluffig, kalkhaltig, fest, TL, grau
13.50	Mittelsand, grobsandig, feinsandig, kalkhaltig, naß, dicht, SE, grau
18.20	Geschlebeemergel, Ton, stark sandig, schluffig, stark kalkhaltig, halbfest bis fest, ST*, grau
18.70	Mittelsand, feinsandig, grobsandig, kalkhaltig, naß, dicht, SE, grau
20.00	Geschlebeemergel, Ton, stark sandig, schluffig, halbfest bis fest, ST*, TL, dunkelbraun

Nr.	Änderungen bzw. Ergänzungen	Dat.	Name
DB International GmbH Baugrund Bereich Ost / Büro Berlin Bornitzstraße 73-75 10365 Berlin Telefon 030 / 63 43 15 20 Telefax 030 / 63 43 15 30			
Anlage:	3.1	Blatt:	1
Auftrags-Nr.:	IP 81538 01		
bearbeitet	05/2007	Jung	
gezeichnet	05/2007	Wolfschik	
geprüft	05/2007	Engelmann	
Reg.-Nr.:	2007 - 050 - 01		
Maßstab:	1:100		
GE S-Bahn Berlin S2 Abschnitt Karow - Bernau, km 11,900 - 22,676 EÜ Pölnitzweg, km 15,008			
Bohr- und Sondierprofile Widerlager Karow			
Ausgabe vom			
Ersatz f.			
Ursprung			

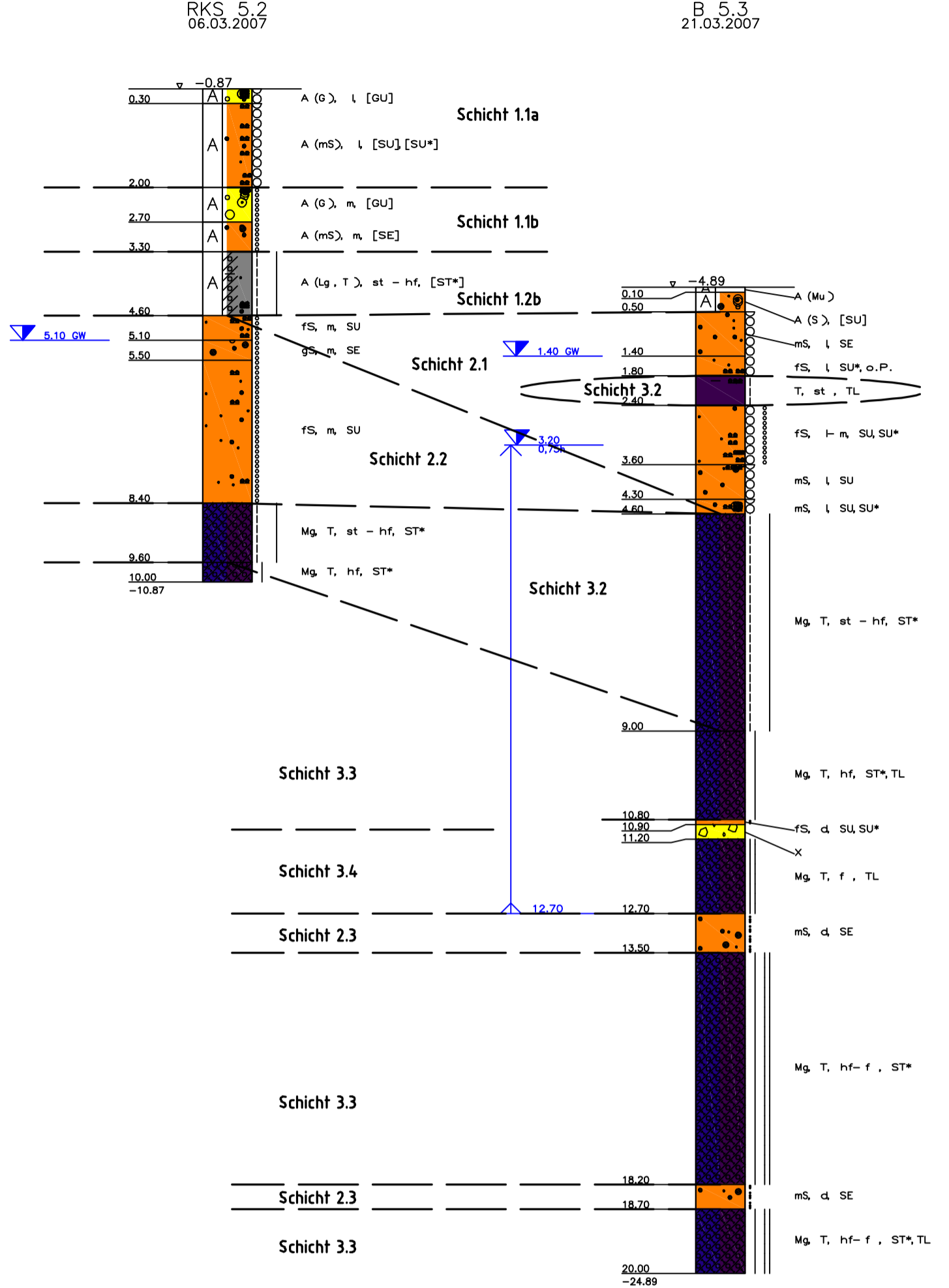


TIEFE	BODENART
1.60	Mittelsand feinsandig-grobsandig, schwach kiesig, schwach humos, Wurzelreste, kalkfrei, schwach feucht, locker, SE, braun
1.90	Mittelsand stark grobsandig-schwach feinsandig, schwach kiesig, kalkfrei, schwach feucht, locker, SE, hellbraungrau
3.10	Mittelsand stark grobsandig-schwach feinsandig, kalkfrei, naß, locker, SE, hellbraun, Geschiebemergel Ton, stark sandig, schluffig, schwach kiesig, kalkhaltig, weich, ST*, TL, braun
4.10	Feinsand mittelsandig, schwach schluffig, kalkhaltig, naß, mitteldicht, SU, hellbraun
5.50	Mittelsand stark grobsandig-feinsandig, kalkfrei, naß, mitteldicht, SE, braun
6.80	Feinsand mittelsandig, schwach schluffig, kalkhaltig, naß, mitteldicht, SU, hellbraun
8.80	Geschiebemergel Ton, stark sandig, schluffig, kalkhaltig, steif, ST*, braun
10.70	Geschiebemergel Ton, stark sandig, schluffig, stark kalkhaltig, halbfest, ST*, TL, grau

TIEFE	BODENART
0.80	Auffüllung (Kies, stark sandig, Schotter), kalkhaltig, schwach feucht, locker, [GW], dunkelbraun
1.70	Auffüllung (Mittelsand, feinsandig, schwach kiesig), schwach feucht, locker, [SE], braun
2.40	Auffüllung (Schluff, stark sandig), kalkfrei, steif, [SU*], braun
3.10	Auffüllung (Feinsand, mittelsandig, schwach schluffig), kalkhaltig, trocken, mitteldicht, [SU], dunkelbraun
4.50	Auffüllung (Geschiebelehm, Ton, stark sandig, schluffig), kalkfrei, halbfest, [ST*], braun
5.80	Geschiebemergel Ton, stark sandig, schluffig, kalkhaltig, weich bis steif, TL, braun
6.30	Feinsand, mittelsandig, schwach schluffig, kalkhaltig, naß, mitteldicht, SU, graubraun
6.80	Grobsand, mittelsandig, kalkhaltig, naß, mitteldicht, SE, graubraun
8.70	Feinsand, mittelsandig, schwach schluffig, kalkhaltig, naß, dicht, SU, hellbraun
10.00	Geschiebemergel Ton, stark sandig, schluffig, kalkhaltig, halbfest, ST*, grau

TIEFE	BODENART
0.50	Mittelsand, feinsandig-schwach grobsandig, schwach schluffig, schwach humos, Wurzelreste, kalkfrei, schwach feucht, locker, SU, dunkelbraun
1.40	Feinsand, stark mittelsandig, schwach schluffig, kalkfrei, schwach feucht, locker, SU, braun
1.60	Feinsand, schwach schluffig, schwach mittelsandig, kalkfrei, naß, locker, SU, braun
2.20	Mittelsand, feinsandig-grobsandig, schwach kiesig, kalkhaltig, naß, locker, SE, braun
2.80	Feinsand, mittelsandig, schwach schluffig, kalkhaltig, naß, locker, SU, braun
3.30	Mittelsand, feinsandig, kalkhaltig, naß, locker, SE, grau
4.80	Feinsand, schwach schluffig, kalkhaltig, naß, mitteldicht, SU, braungrau
4.90	Schluff, stark sandig, kalkhaltig, steif, SU*
5.40	Feinsand, schwach schluffig, kalkhaltig, naß, mitteldicht, SU, braungrau
5.80	Mittelsand, feinsandig-grobsandig, kalkfrei, naß, mitteldicht, SE, braun
8.00	Geschiebemergel Ton, stark sandig, schluffig, schwach kiesig, stark kalkhaltig, steif bis halbfest, ST*
8.40	Mittelsand, stark feinsandig, schwach schluffig, stark kalkhaltig, naß, dicht, SU, grau
10.10	Feinsand, mittelsandig, schluffig, stark kalkhaltig, dicht, SU*, o.P., grau

Nr.	Änderungen bzw. Ergänzungen	Dat.	Name
DB International GmbH Bereich Ost / Büro Berlin Bornitzstraße 73-75 10365 Berlin Telefon 030 / 63 43 15 20 Telefax 030 / 63 43 15 30			
Anlage: 31		Blatt: 2	
Auftrags-Nr.: IP 81538 01			
bearbeitet: 05/2007		Jung	
gezeichnet: 05/2007		Wolfschik	
geprüft: 05/2007		Engelmann	
Reg.-Nr.: 2007-050-01		Ausgabe vom	
Ersatz f.		Ursprung	



RKS 5.2	
TIEFE	BODENART
0.30	Auffüllung (Kies, stark sandig, schwach schluffig, Steine, Schotter)
2.00	Auffüllung (Mittelsand, feinsandig, schwach schluffig-schluffig)
2.70	Auffüllung (Kies, sandig, schwach schluffig, Steine, Schotter)
3.30	Mittelsand, stark feinsandig, kalkhaltig, schwach feucht, locker, [SU]
4.60	Auffüllung (Geschiebelehm, Ton, stark sandig, schluffig)
5.10	Feinsand, mittelsandig, schwach schluffig, kalkfrei, schwach feucht, mitteldicht, SU, rostbraun
5.50	Grobsand, mittelsandig, feinkiesig, kalkhaltig, naß, mitteldicht, SE, graubraun
8.40	Feinsand, mittelsandig, schwach schluffig, kalkhaltig, naß, mitteldicht, SU, graubraun
9.60	Geschlebmergel, Ton, stark sandig, schluffig, kalkhaltig, steif bis halbfest, ST*, dunkelgrau
10.00	Geschlebmergel, Ton, stark sandig, schluffig, kalkhaltig, halbfest, ST*, grau

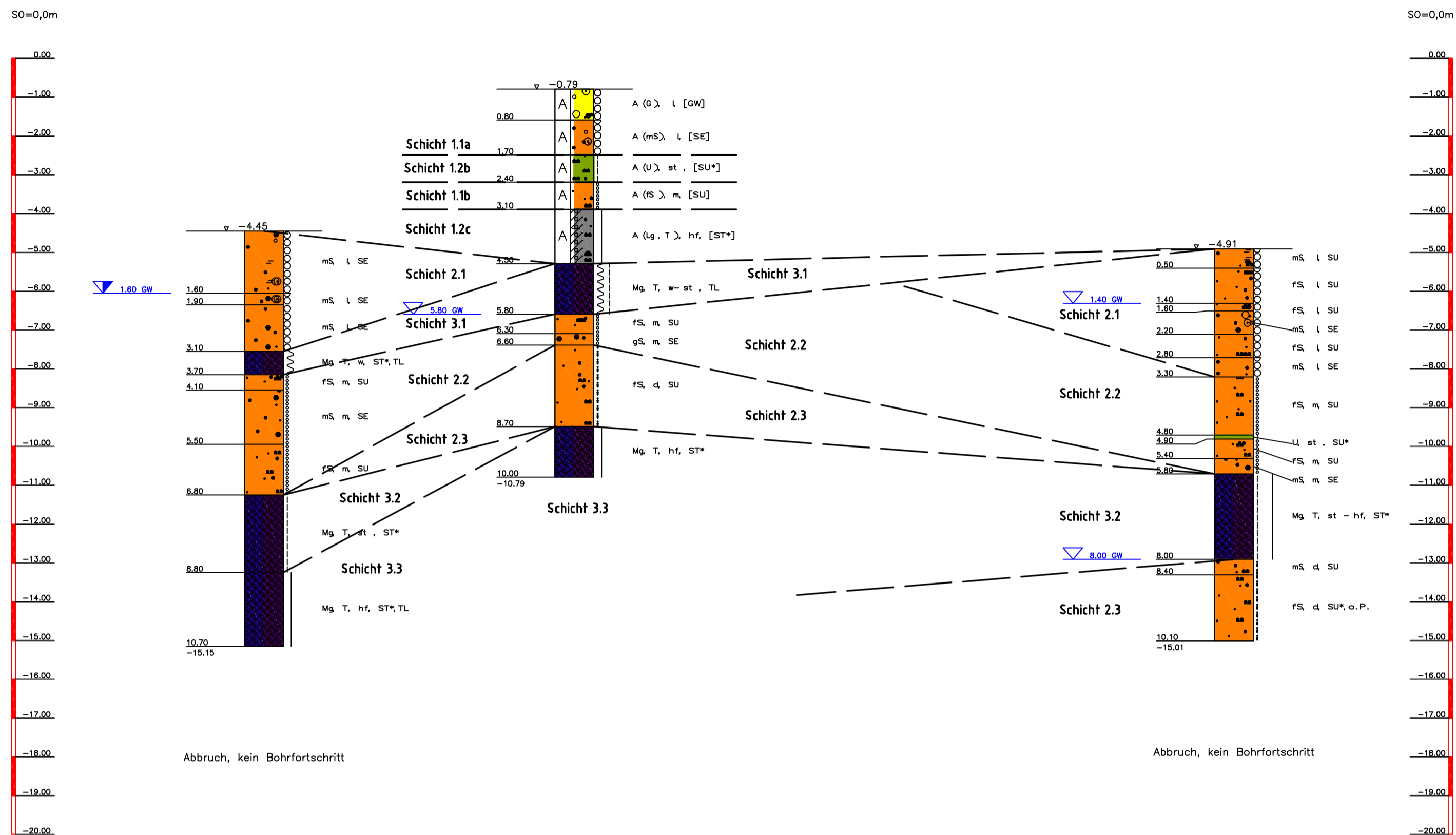
B 5.3	
TIEFE	BODENART
0.10	Auffüllung (Mutterboden) kalkhaltig, schwach feucht, dunkelbraun
0.50	Auffüllung (Sand, Kies) schwach schluffig, Steine, kalkhaltig
1.40	Mittelsand, stark feinsandig, kalkhaltig, schwach feucht, locker, SE, hellbraun
1.80	Feinsand, schluffig, kalkhaltig, naß, locker, SU*, o.P., hellbraun
2.40	Ton, schluffig, schwach feinsandig, kalkhaltig, steif, TL, grau
3.60	Feinsand, mittelsandig, schwach schluffig-schluffig, kalkhaltig, naß, locker bis mitteldicht, SU, SU*
4.30	graubraun Mittelsand, grobsandig-feinsandig, schwach schluffig, kalkhaltig, naß, locker, SU, graubraun
4.60	Mittelsand, stark grobsandig, stark kiesig, schwach schluffig, bindige Einlagen, kalkhaltig, naß, locker, SU, SU*, graubraun
9.00	Geschlebmergel, Ton, stark sandig, schluffig, kalkhaltig, steif bis halbfest, ST*, grau
10.80	Geschlebmergel, Ton, stark sandig, schluffig, kalkhaltig, halbfest, ST*, TL, braun
10.90	Feinsand, mittelsandig, schwach schluffig-schluffig, kalkhaltig, naß, dicht, SU, SU*, grau
11.20	Steine
12.70	Geschlebmergel, Ton, stark sandig, schluffig, kalkhaltig, fest, TL, graubraun
13.50	Mittelsand, grobsandig-feinsandig, kalkhaltig, naß, dicht, SE, grau
18.20	Geschlebmergel, Ton, stark sandig, schluffig, stark kalkhaltig, halbfest bis fest, ST*, graubraun
18.70	Mittelsand, feinsandig-grobsandig, kalkhaltig, naß, dicht, SE, braun
20.00	Geschlebmergel, Ton, stark sandig, schluffig, halbfest bis fest, ST*, TL, dunkelbraun

Nr.	Änderungen bzw. Ergänzungen	Dat.	Name
DB International GmbH			
Baugrund Bereich Ost / Büro Berlin Bornitzstraße 73-75 10365 Berlin Telefon 030 / 63 43 15 20 Telefax 030 / 63 43 15 30			
Reg. - Nr.: 2007 - 050 - 01		Anlage: 3.2 Blatt: 1 Auftrags-Nr.: 1P 81 530 01	
bearbeitet	05/2007	Jung	
gezeichnet	05/2007	Woitschik	
geprüft	05/2007	Engelmann	
Ausgabe vom			
Ersatz f.			
Ursprung			

RKS 5.6
11.04.2007

RKS 5.1
06.03.2007

RKS 5.4
04.04.2007



TIEFE	BODENART
1.60	Mittelsand, feinsandig-grobsandig, schwach kiesig, schwach humos, Wurzelreste, kalkfrei, schwach feucht, locker, SE, braun
1.90	Mittelsand, stark grobsandig-schwach feinsandig, schwach kiesig, kalkfrei, schwach feucht, locker, SE, hellbraungrau
3.10	Mittelsand, stark grobsandig-schwach feinsandig, kalkfrei, naß, locker, SE, hellbraun
3.70	Geschiebemergel Ton, stark sandig, schluffig, schwach kiesig, kalkhaltig, weich, ST*, TL, braun
4.10	Feinsand, mittelsandig, schwach schluffig, kalkhaltig, naß, mitteldicht, SU, hellbraun
5.50	Mittelsand, stark grobsandig-feinsandig, kalkfrei, naß, mitteldicht, SE, braun
6.80	Feinsand, mittelsandig, schwach schluffig, kalkhaltig, naß, mitteldicht, SU, hellbraun
8.80	Geschiebemergel Ton, stark sandig, schluffig, kalkhaltig, steif, ST*, braun
10.70	Geschiebemergel Ton, stark sandig, schluffig, stark kalkhaltig, halbfest, ST*, TL, grau

TIEFE	BODENART
0.80	Auffüllung (Kies, stark sandig, Schotter), kalkhaltig, schwach feucht, locker, [GW], dunkelbraun
1.70	Auffüllung (Mittelsand, feinsandig, schwach kiesig), schwach feucht, locker, [SE], braun
2.40	Auffüllung (Schuff, stark sandig), kalkfrei, steif, [SU*], braun
3.10	Auffüllung (Feinsand, mittelsandig, schwach schluffig), kalkhaltig, trocken, mitteldicht, [SU], dunkelbraun
4.50	Auffüllung (Geschiebelehm, Ton, stark sandig, schluffig), kalkfrei, halbfest, [ST*], braun
5.80	Geschiebemergel Ton, stark sandig, schluffig, kalkhaltig, weich bis steif, TL, braun
6.30	Feinsand, mittelsandig, schwach schluffig, kalkhaltig, naß, mitteldicht, SU, grau
6.80	Grobsand, mittelsandig, kalkhaltig, naß, mitteldicht, SE, grau
8.70	Feinsand, mittelsandig, schwach schluffig, kalkhaltig, naß, dicht, SU, hellbraun
10.00	Geschiebemergel Ton, stark sandig, schluffig, kalkhaltig, halbfest, ST*, grau

TIEFE	BODENART
0.50	Mittelsand, feinsandig-schwach grobsandig, schwach schluffig, schwach humos, Wurzelreste, kalkfrei, schwach feucht, locker, SU, dunkelbraun
1.40	Feinsand, stark mittelsandig, schwach schluffig, kalkfrei, schwach feucht, locker, SU, braun
1.60	Feinsand, schwach schluffig, schwach mittelsandig, kalkfrei, naß, locker, SU, braun
2.20	Mittelsand, feinsandig-grobsandig, schwach kiesig, kalkhaltig, naß, locker, SE, braun
2.80	Feinsand, mittelsandig, schwach schluffig, kalkhaltig, naß, locker, SU, braun
3.30	Mittelsand, feinsandig, kalkhaltig, naß, locker, SE, grau
4.80	Feinsand, schwach schluffig, kalkhaltig, naß, mitteldicht, SU, braungrau
4.90	Schluff, stark sandig, kalkhaltig, steif, SU*
5.40	Feinsand, schwach schluffig, kalkhaltig, naß, mitteldicht, SU, braungrau
5.80	Mittelsand, feinsandig-grobsandig, kalkfrei, naß, mitteldicht, SE, braun
8.00	Geschiebemergel Ton, stark sandig, schluffig, schwach kiesig, stark kalkhaltig, steif bis halbfest, ST*
8.40	Mittelsand, stark feinsandig, schwach schluffig, stark kalkhaltig, naß, dicht, SU, grau
10.10	Feinsand, mittelsandig, schluffig, stark kalkhaltig, dicht, SU*, o.P., grau

Nr.	Änderungen bzw. Ergänzungen	Dat.	Name
DB DB International GmbH Baugrund Bereich Ost / Büro Berlin Bornitzstraße 73-75 10365 Berlin Telefon 030 / 63 43 15 20 Telefax 030 / 63 43 15 30			
Anlage : 3.2		Blatt : 2	
Auftrags-Nr. : 1P 81 538 01			
	Datum	Name	
bearbeitet	05/2007	Jung	
gezeichnet	05/2007	Waitschik	
geprüft	05/2007	Engelmann	
Maßstab:	GE S-Bahn Berlin S2 Abschnitt Karow - Bernau, km 11,900 - 22,676 EÜ Pölnitzweg, km 15,008		
1:100	Reg.-Nr. : 2007 - 050 - 01		
Ausgabe vom			
Ersatz f.			
Ursprung			