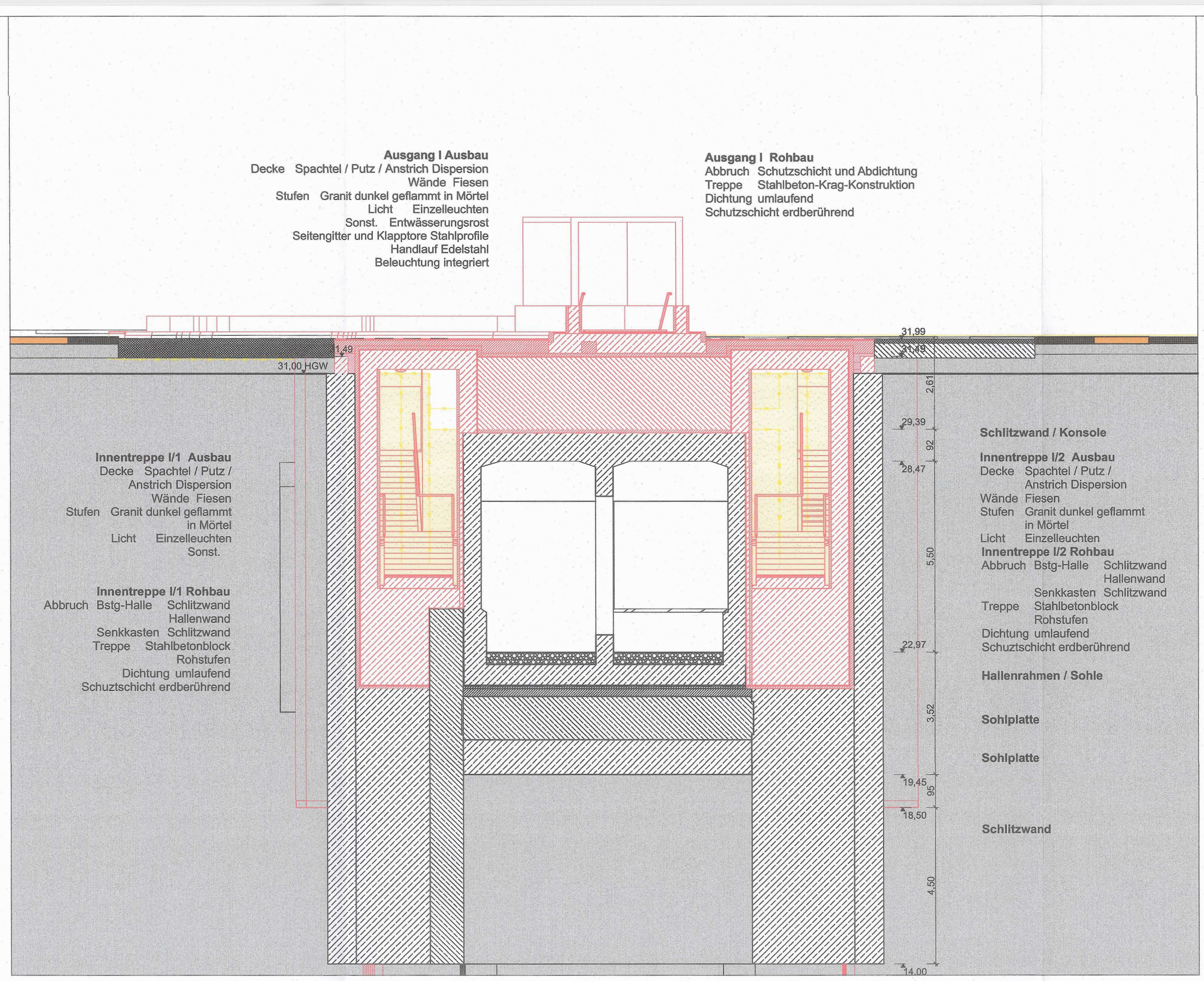
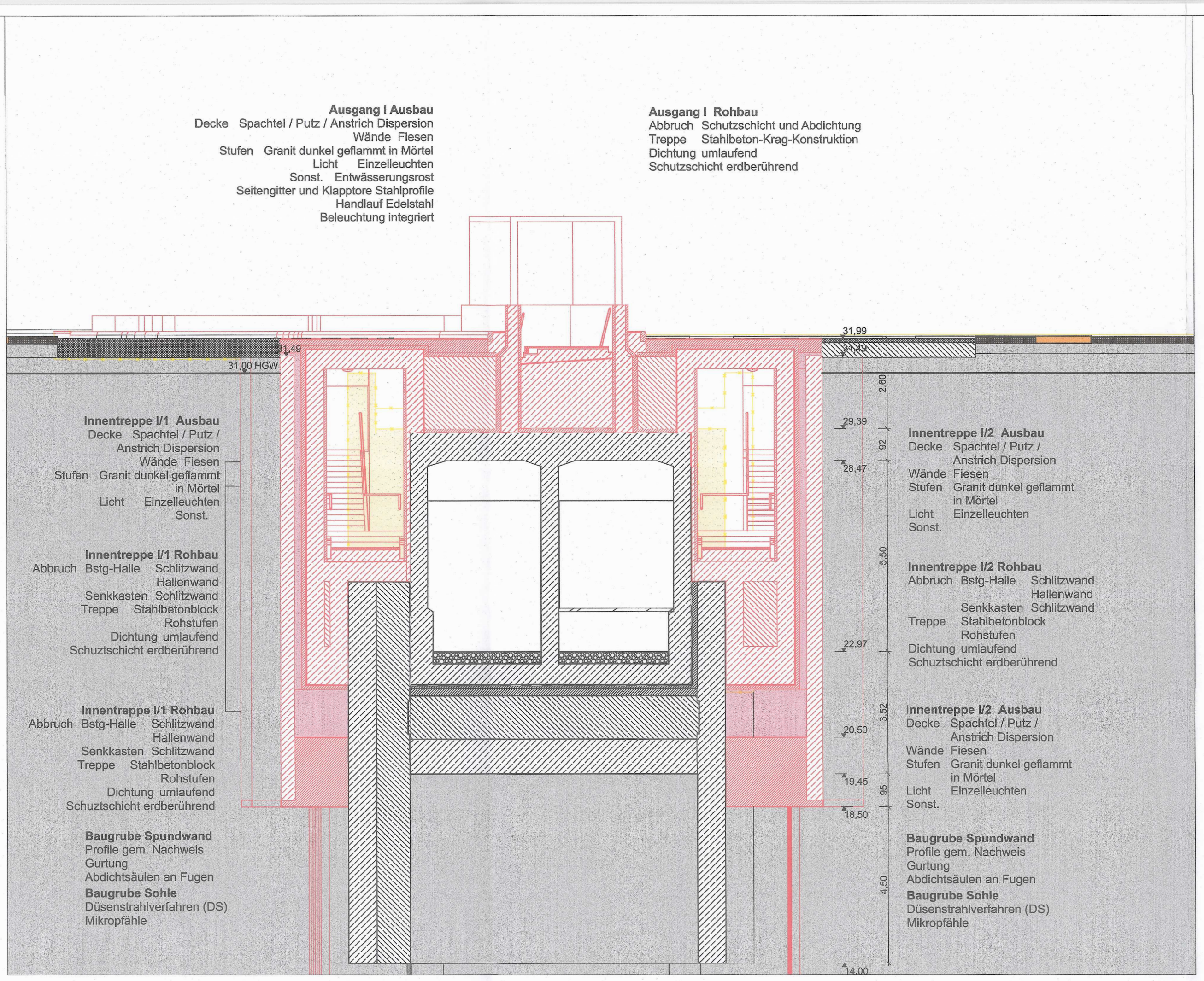


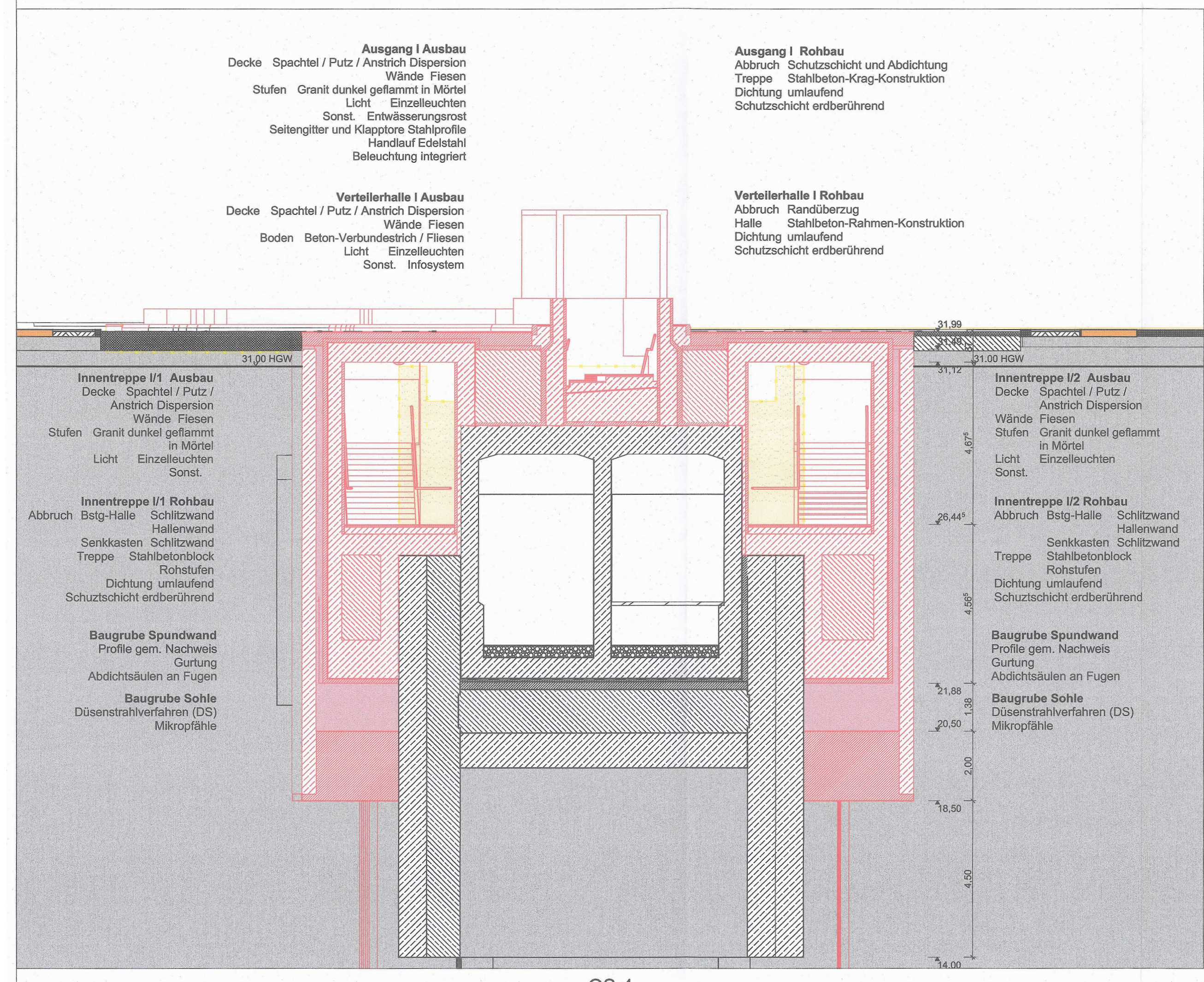
QS-2



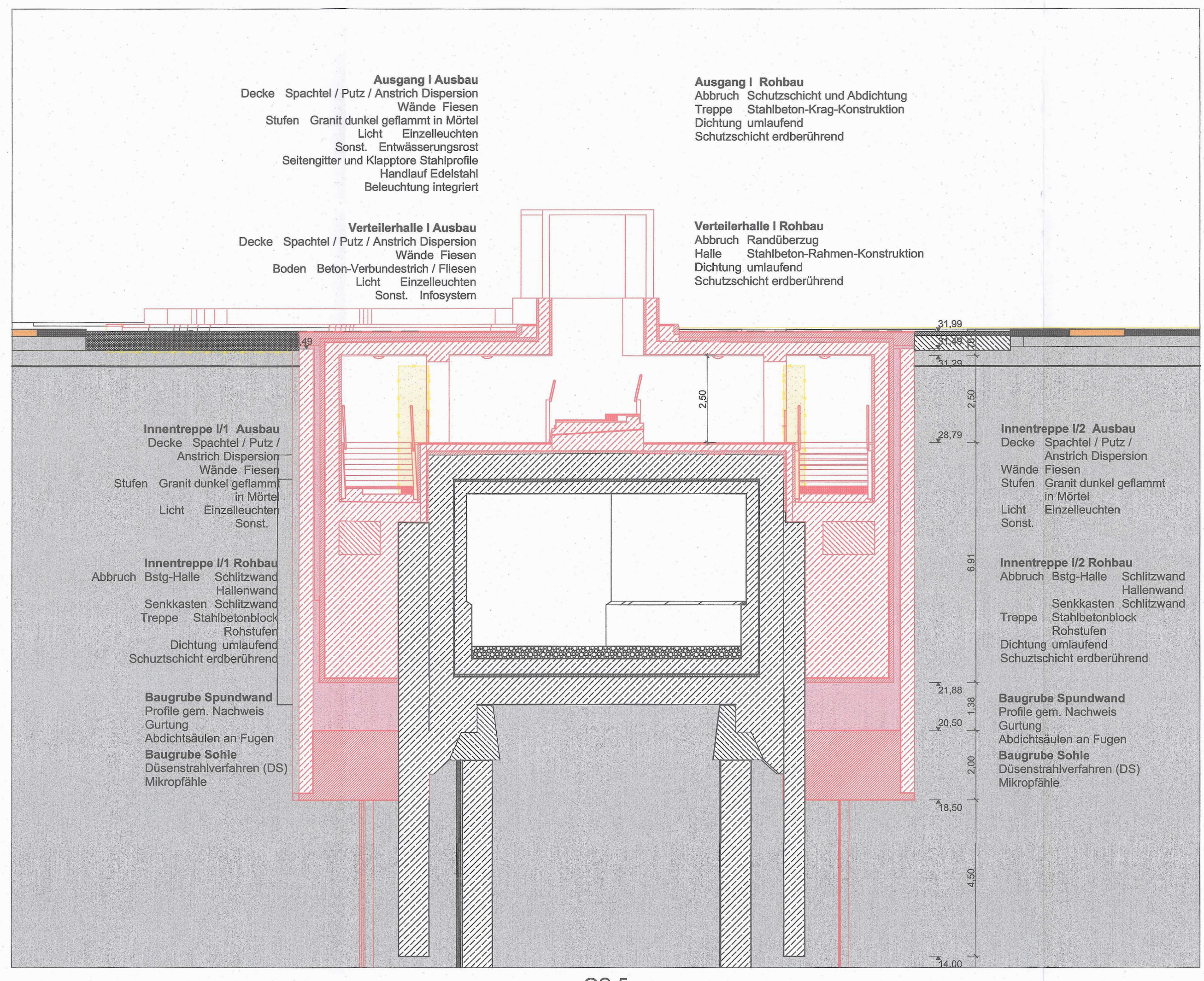
QS-2.1



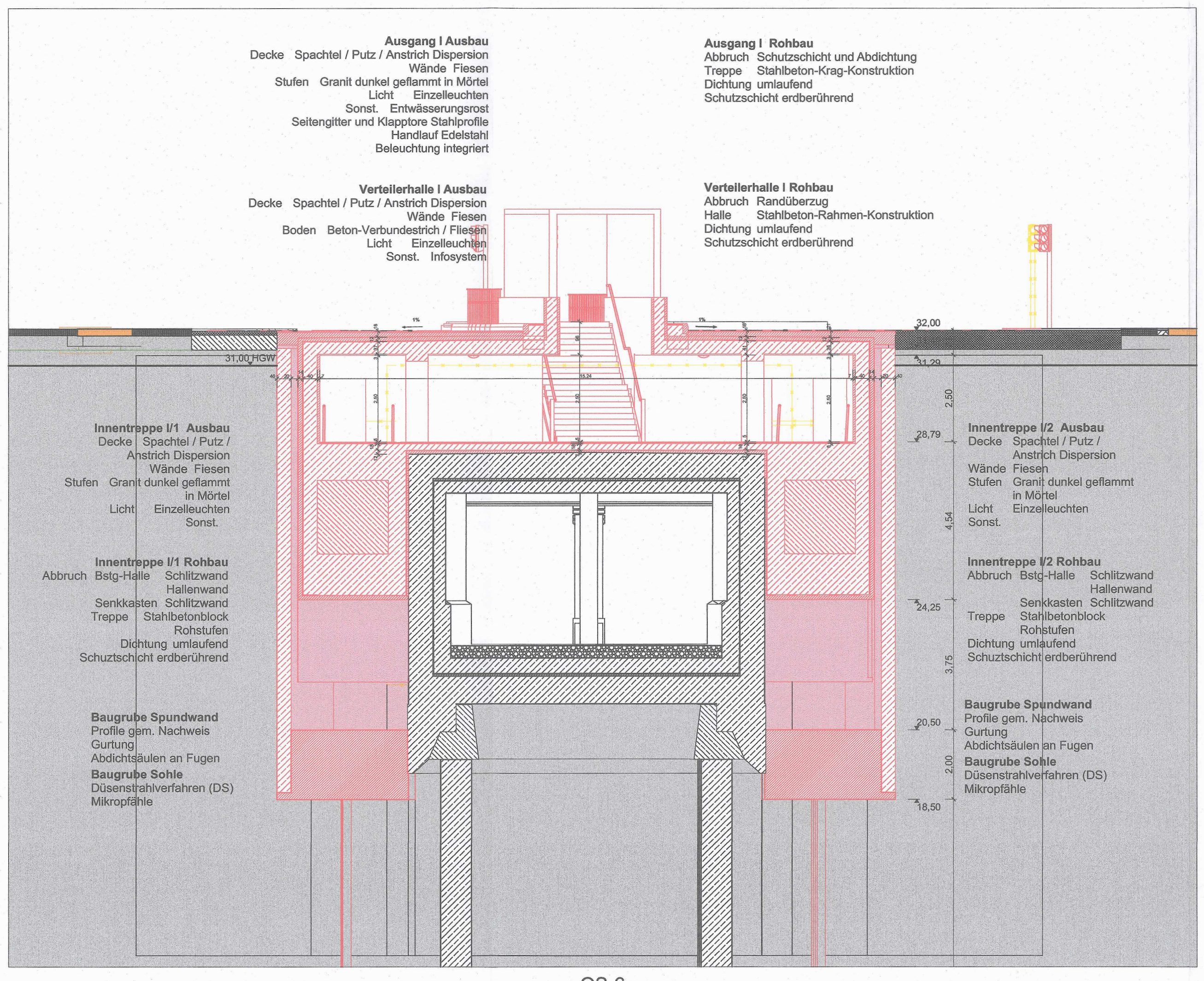
QS-3



QS-4



QS-5



QS-6

<b>Bauwerk</b> Bestand Abriss Neubau		<b>Ausstattungen</b> Kamera Fahrtrichtungs-Anzeiger Sonderinformationsvitrine (BVS) Notruf- u. Informationssäule (NIS) Perlschirm (PS) Entwerfer (E) Papierkorb (P) Feuerlöcher (F) Notsignalschalter (NS) Signal Spiegel Monitor Fahrkartenaufnahm	
<b>Planersatz</b> Fachplanung Baugruben ZI_PG 1 Entwurf Standortverfahnen ZI_PG 2 Entwurf Straßenebene ZI_PG 2.1 Entwurf Geländeebene ZI_PG 2.3 Entwurf Bahnsteigebene ZI_PG 2.4 Entwurf Querschnitte ZI_PG 3 Bauwerksführung Lagerbereich ZI_PG 4 Instandhaltung und Sachgegenstand ZI_PG 5 Raumverteilungsplanung Leitungen		<b>Fachplanerische Grundlagen</b> GUD Geotechnik und Dynamik Consult GmbH / 10589 Berlin Plan ZI_PG_VP_01 und 02 Fachplanung Verkehrsplanung Straße EBS Enercity und Ingenieurbüro Straßmannsen GmbH / 10247 Berlin Plan ZI_VA_EP_5.1 Fachplanung Besondere Verkehrsführung LD Lahmeyer Deutschland GmbH / 10629 Berlin Plan ZI_VF_EP_01 Fachplanung Raumverteilung Leitungen LD Lahmeyer Deutschland GmbH / 10629 Berlin Plan ZI_PV_EP_01	
a Überarbeitung gem. Vorprüfung SenUVK IV E 13 vom 24.1.22 Index Änderung Datum Name	mg 28.03.22 Datum Name	Betriebsleiter Digital unterschrieben von Christoph Boisserée Datum: 2022.08.29 14:03:59 +0200 Planfeststellungsbehörde Senatsverwaltung für Mobilität, Am Klimaschutz und Umwelt 10179 Berlin Datum: 31. Okt. 2022 Zg.-Nr. ZI_PG 2.4a Prüfingenieur	
Freigabevermerke - BVG Projektleitung Einverstanden 29.08.2022		Freigabevermerke - Planer Zur Ausführung freigegeben Über einstimmung mit der Ausführungsplanung geprüft Über einstimmung mit der Ausführungsplanung geprüft Datum Projekt Datum Objektplaner Datum Tragwerksplaner	
Bauherr BERLINER VERKEHRSBETRIEBE (BVG) Anstalt des öffentlichen Rechts Bereich Fahrwege Projektmanagement Bahnhöfe			
Auftragnehmer / Planverfasser ArchitektenSozialtät Birkel Unger und Partner SchwarzbacherStr 7 10711 Berlin info@archsozialtät.de		Für die Richtigkeit der Planungsunterlagen verantwortlich: Die Über einstimmung der Zeichnung mit der Ausführung wird bestätigt Für den Auftraggeber (siehe Baubestellung) Für den Auftragnehmer (siehe Seite)	
Zg.-Nr. ZI_PG 2.4a Dateiname: U7_ZI Maßstab 1:100 Blattgröße 1250 x 594 Projekt-Nr. A27379		Planungsphase Plangenehmigung Projekt U-Bahnhof Zitadelle ( ZI ) Neubau Ausgang I Bauteil Entwurf Querschnitte	
Bauwerkfab 818-02		Bauwerkfab H 412 - H 413 Techn. Platz Ortlichkeit U-Bhf. Zitadelle Line U7 Maßstab 1:100	