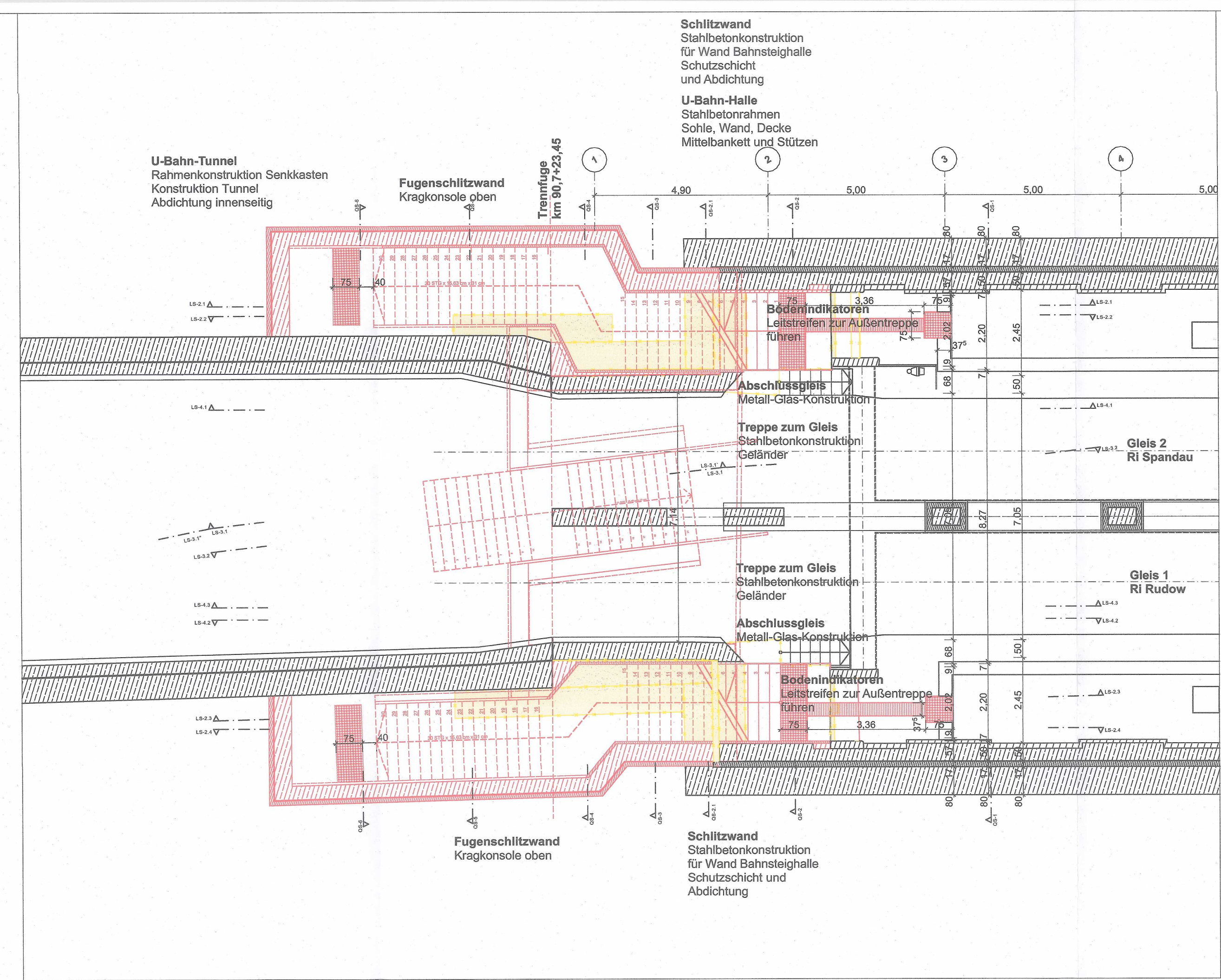
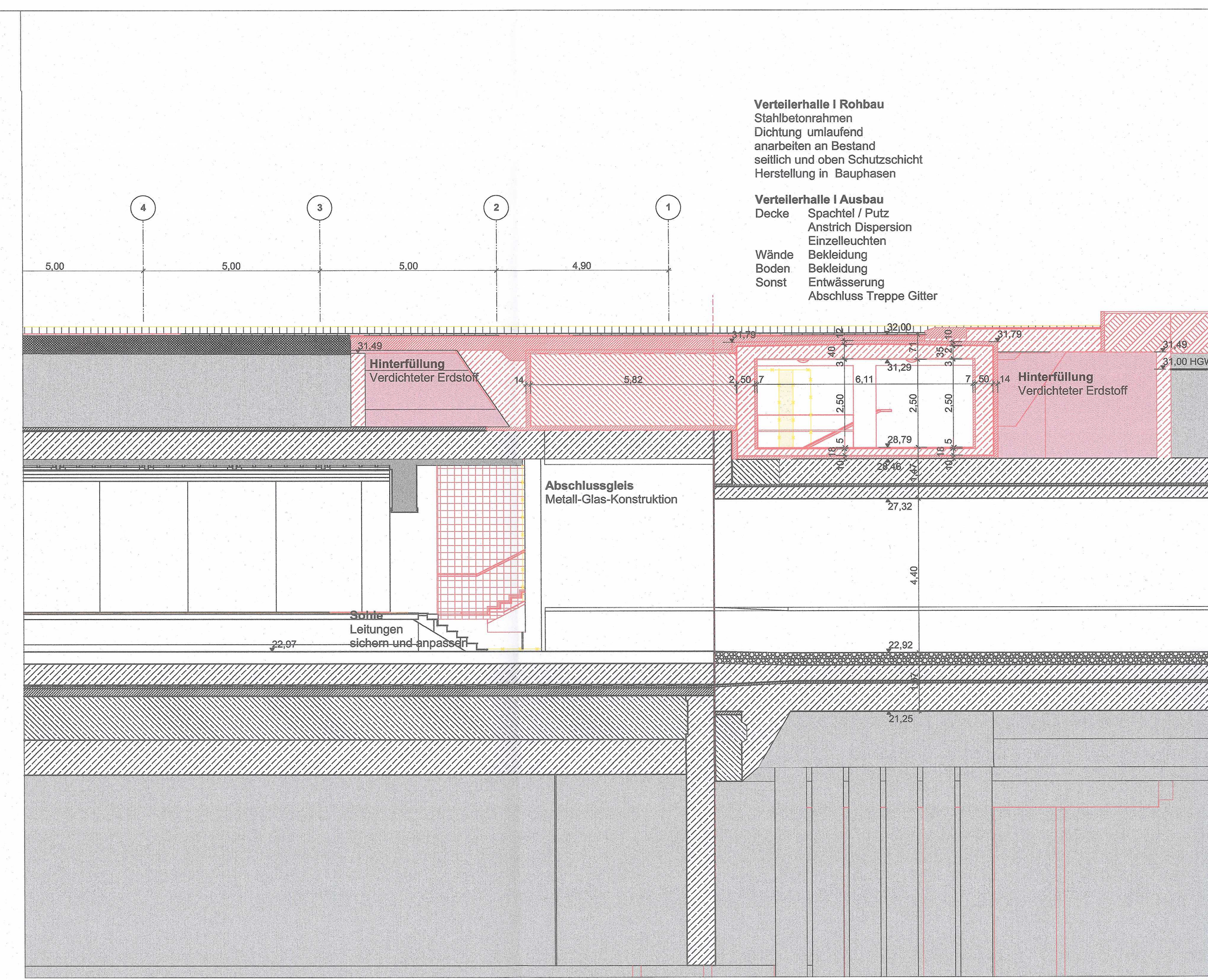


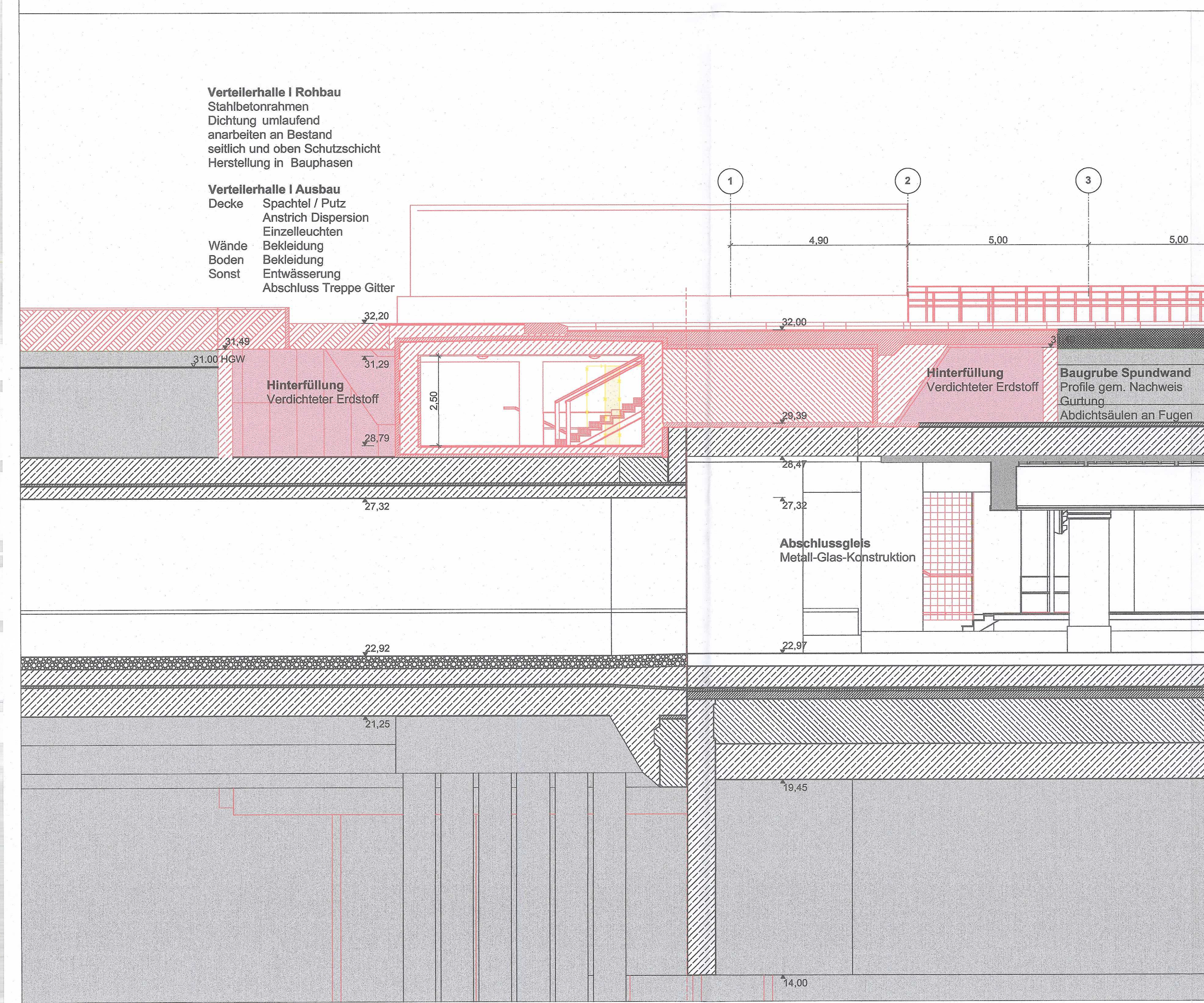
LS-4.1



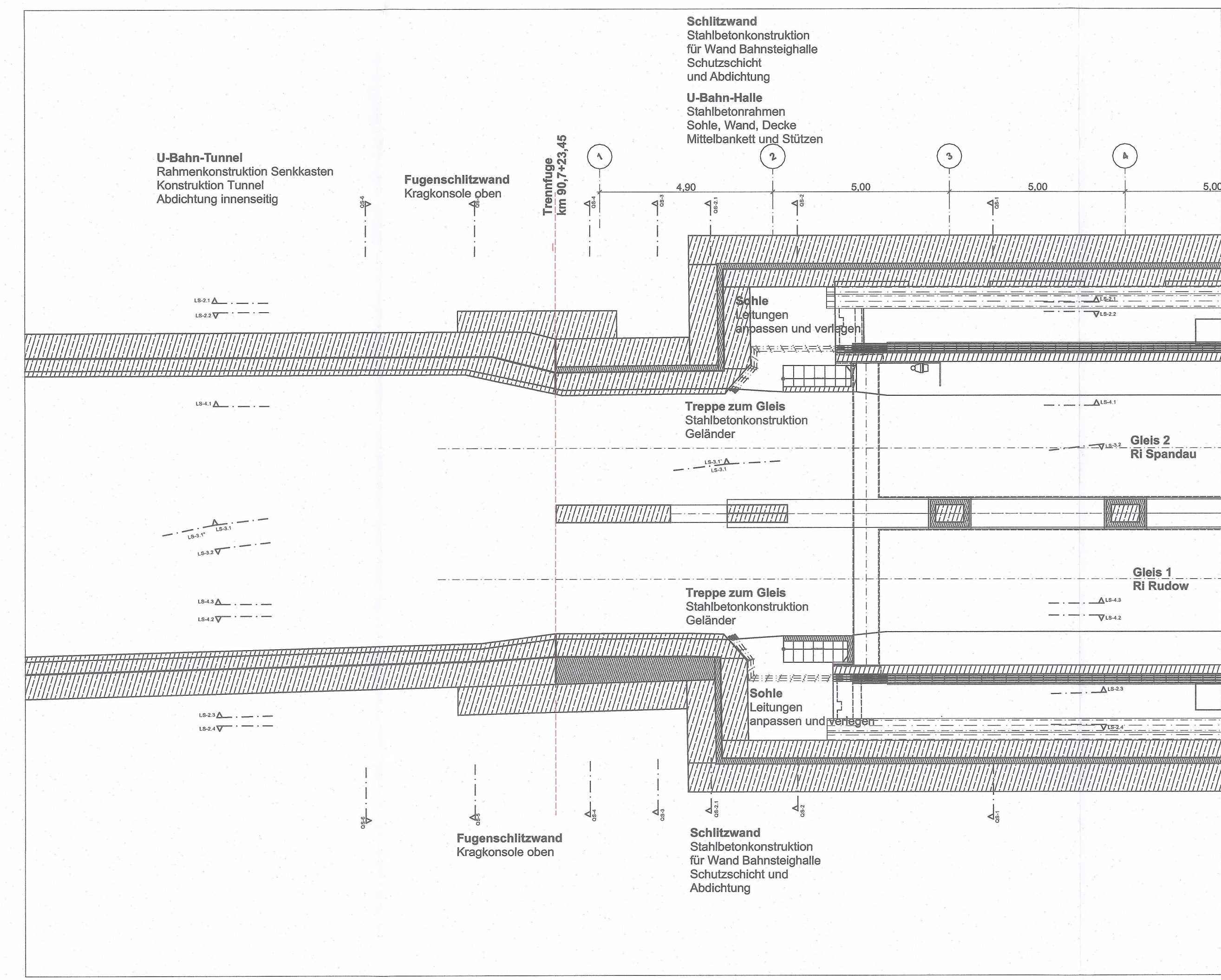
Bahnsteig



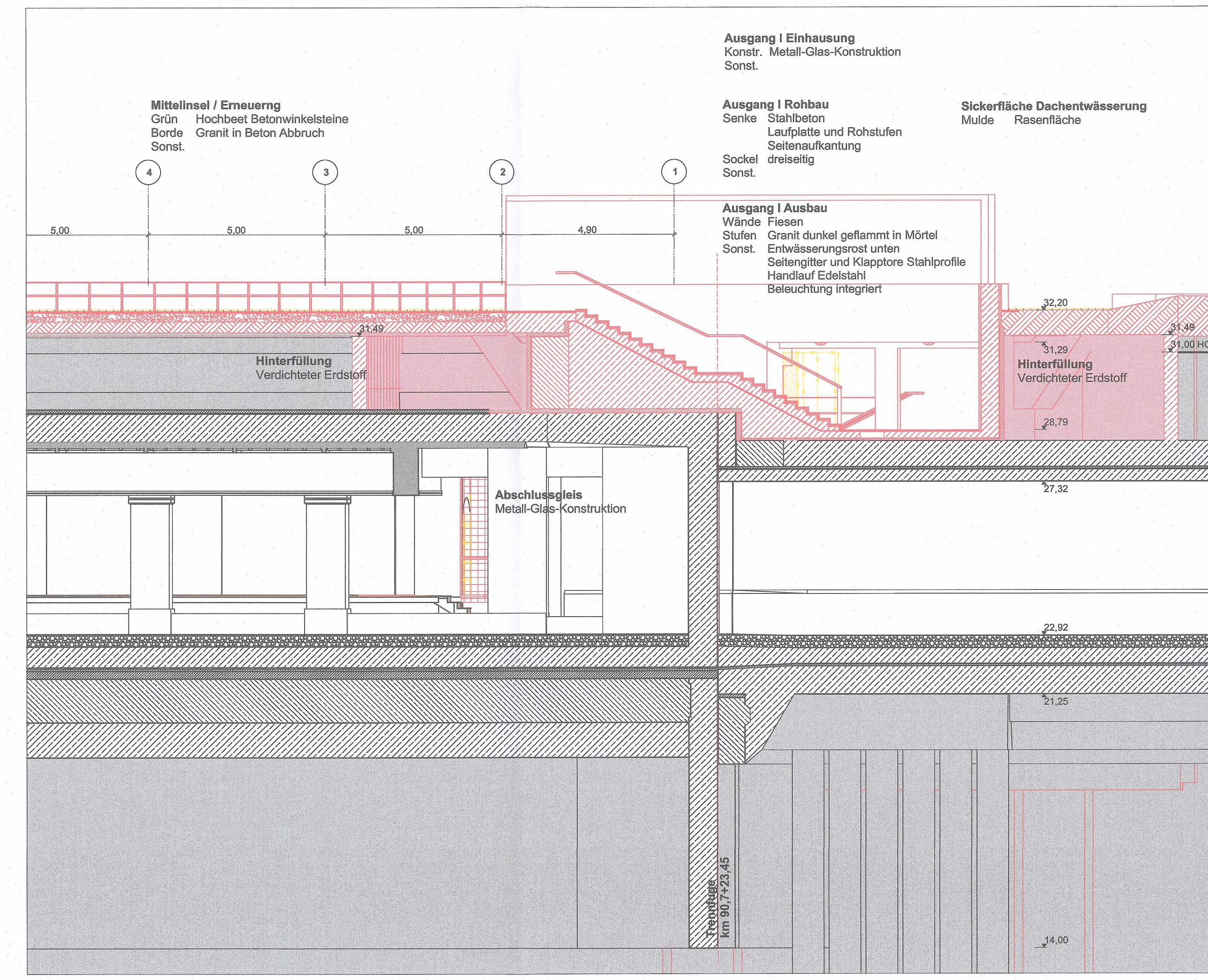
LS-4.2



LS-4.3



Sohle



LS-3.2



Bauwerk		Ausstattungen	
Bestand	Abriss	Kamera	Fahrrichtungs-Anzeiger
Neubau		Sonderinformationsavtrine BVG	Notruf- u. Informationsaule (NIS)
Laternen	LSA	Entwerter (E)	Papierkorb (P)
Verkehrszeichen	FA	Feuerlöcher (F)	Notsignalschalter (NS)
		Signal	Spiegel
		Monitor	FA
		FA	FA

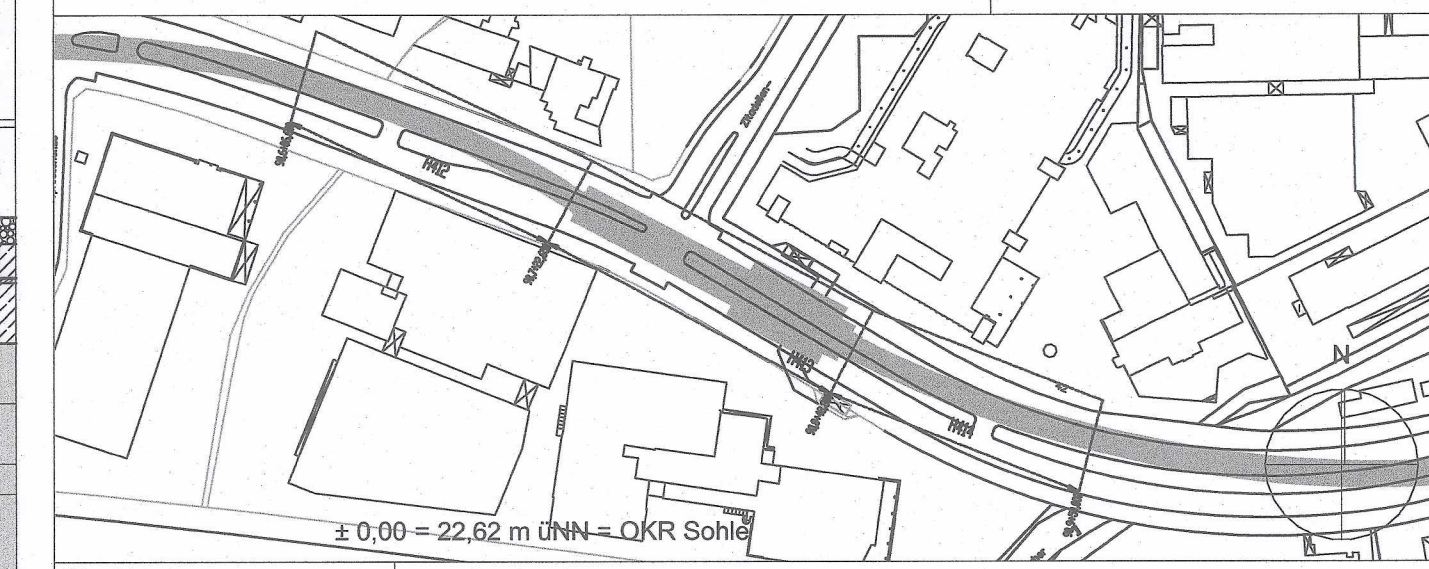
Plansatz	Fachplanerische Grundlagen
ZI_PG 1 Übersicht Standortvarianten ZI_PG 2.1 Entwurf Straßenebene ZI_PG 2.2 Entwurf Zwischenebene ZI_PG 2.3 Entwurf Bahnhöhebene ZI_PG 2.4 Entwurf Querschnitte ZI_PG 3 Bauwerksplanung Lageübersicht ZI_PG 4 Instandhaltung und Sachgeheim ZI_PG 5 Raumverteilungsplanung Leitungen	Fachplanung - Baugrub GuD Geotechnik und Dynamik Consult GmbH / 10589 Berlin Plan ZI_BG_VP 001 und 002 Fachplanung - Verkehrsplanung Straße EBS Entwürfe- und Ingenieurbüro Straßenswesen GmbH / 10247 Berlin Plan ZI_VA_EP 5.1 Fachplanung - Bauwerksplanung Lagerbereich LD Lahnwey Deutschland GmbH / 10829 Berlin Plan ZI_VF_EP 01 Fachplanung - Raumverteilung Leitungen LD Lahnwey Deutschland GmbH / 10829 Berlin Plan ZI_RV_EP 01

Index	Änderung	Datum	mg	Name
a	Überarbeitung gem. Vorprüfung SenUVK IV E 13 vom 24.1.22	28.03.22	mg	

Betriebsleiter	Planfeststellungsbehörde	Zg.-Nr.	Prüfungsinstitut
Digital unterschrieben von Christoph Boissérie Datum: 2022.08.29 14:03:15 +02'00'	Senatsverwaltung für Mobilität, Verkehr, Klimaschutz und Umwelt Am Köllnischen Park 3 10179 Berlin	ZI_PG 2.3a	
<i>Boissérie</i>			

Freigabevermerke - BVG Projektleitung	Freigabevermerke - Planer
Einverstanden Datum 29.08.2022 Projektg. Datum	Zur Ausführung freigegeben Übereinstimmung mit der Ausführungplanung geprüft Übereinstimmung mit der Ausführungplanung geprüft

Bauherr BERLINER VERKEHRSBETRIEBE (BVG)	
Anstalt des öffentlichen Rechts Bereich Fahrwege Projektmanagement Bahnhöfe	
Für die Richtigkeit der Planungsunterlagen verantwortlich: Auftragnehmer / Planverfasser ArchitektenSozialität Birkel Unger und Partner SchwarzscherStr 7 10771 Berlin info@architektensozialitaet.de	
Die Übereinstimmung der Zeichnung mit der Ausführung wird bestätigt Für den Auftraggeber (siehe Baubewertung) Für den Auftragnehmer (Bau-Inr.)	
Datum 10.12.2021	Unterschrift Birkel



Zg.-Nr. ZI_PG 2.3a	Planungsphase	Plangenehmigung	
Datensatz U7_ZI	Projekt	U-Bahnhof Zitadelle (ZI) Neubau Ausgang I	
Maßstab 1:100	Bauteil	Entwurf Bahnsteigebene	
Blattgröße 1250 x 594			
Projekt-Nr. A27379	Bauwerksnr. H 412 - H 413	Techn. Platz	Ortlichkeit U-Bhf. Zitadelle
Bauwerksch. 819-02			Line U7