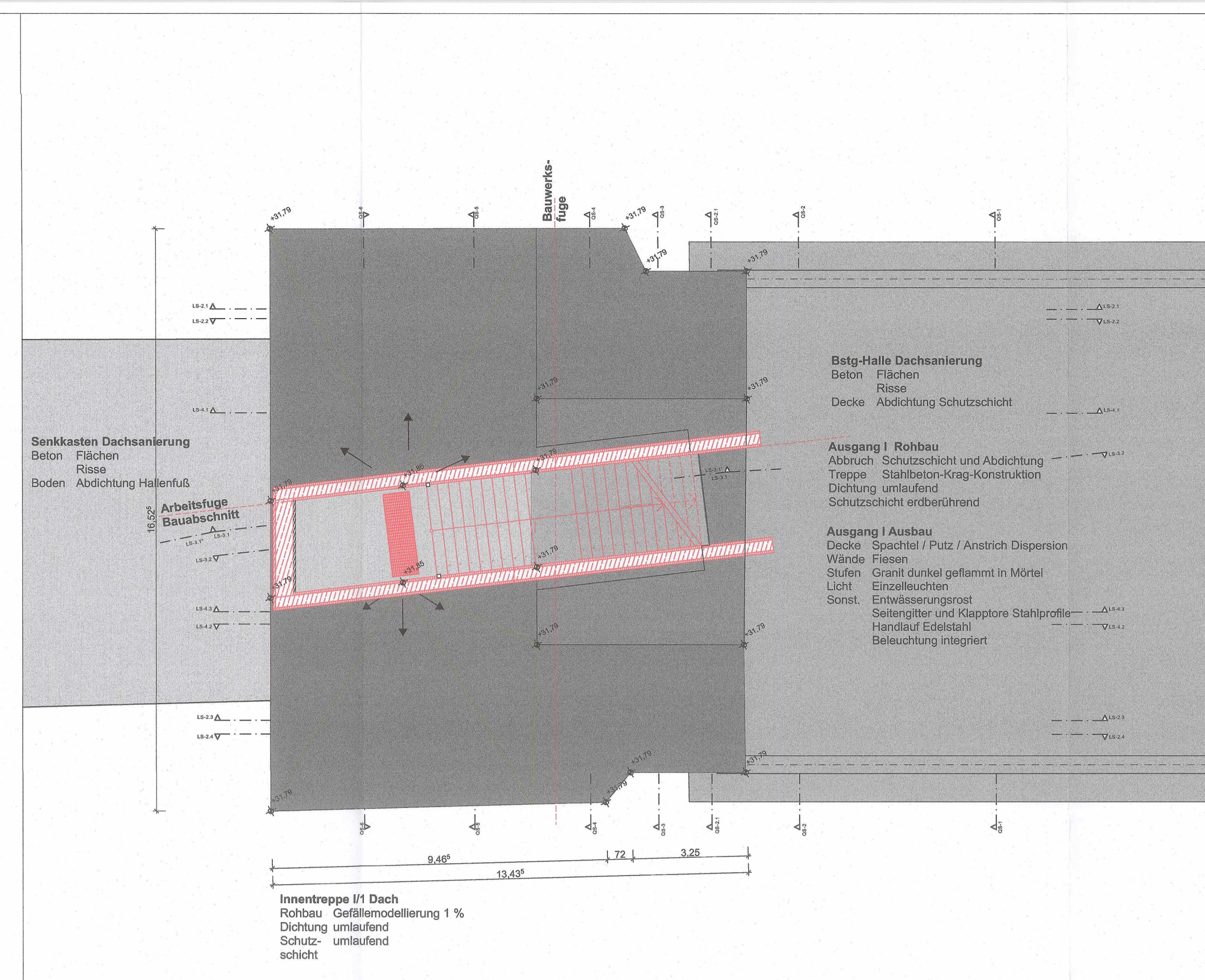
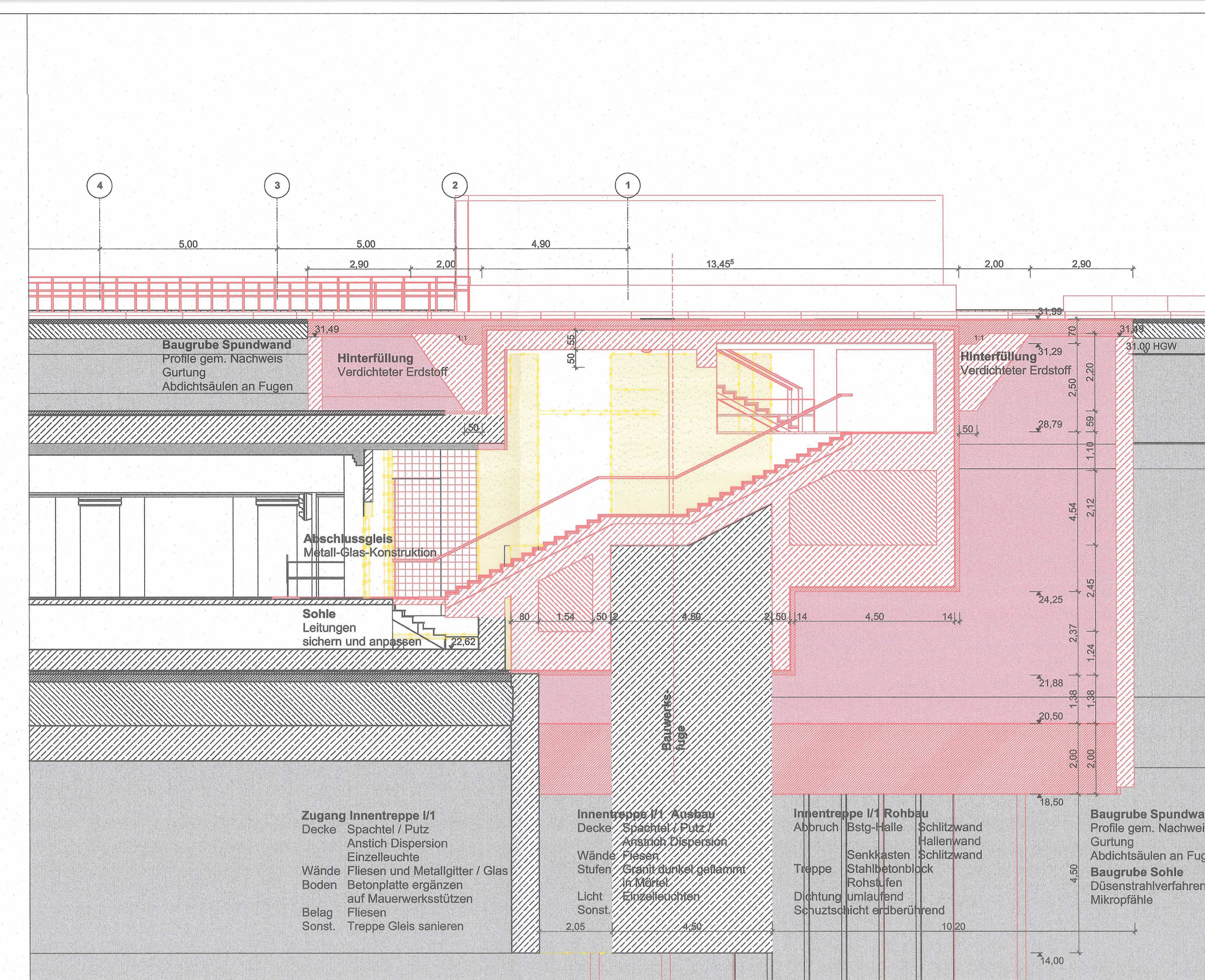


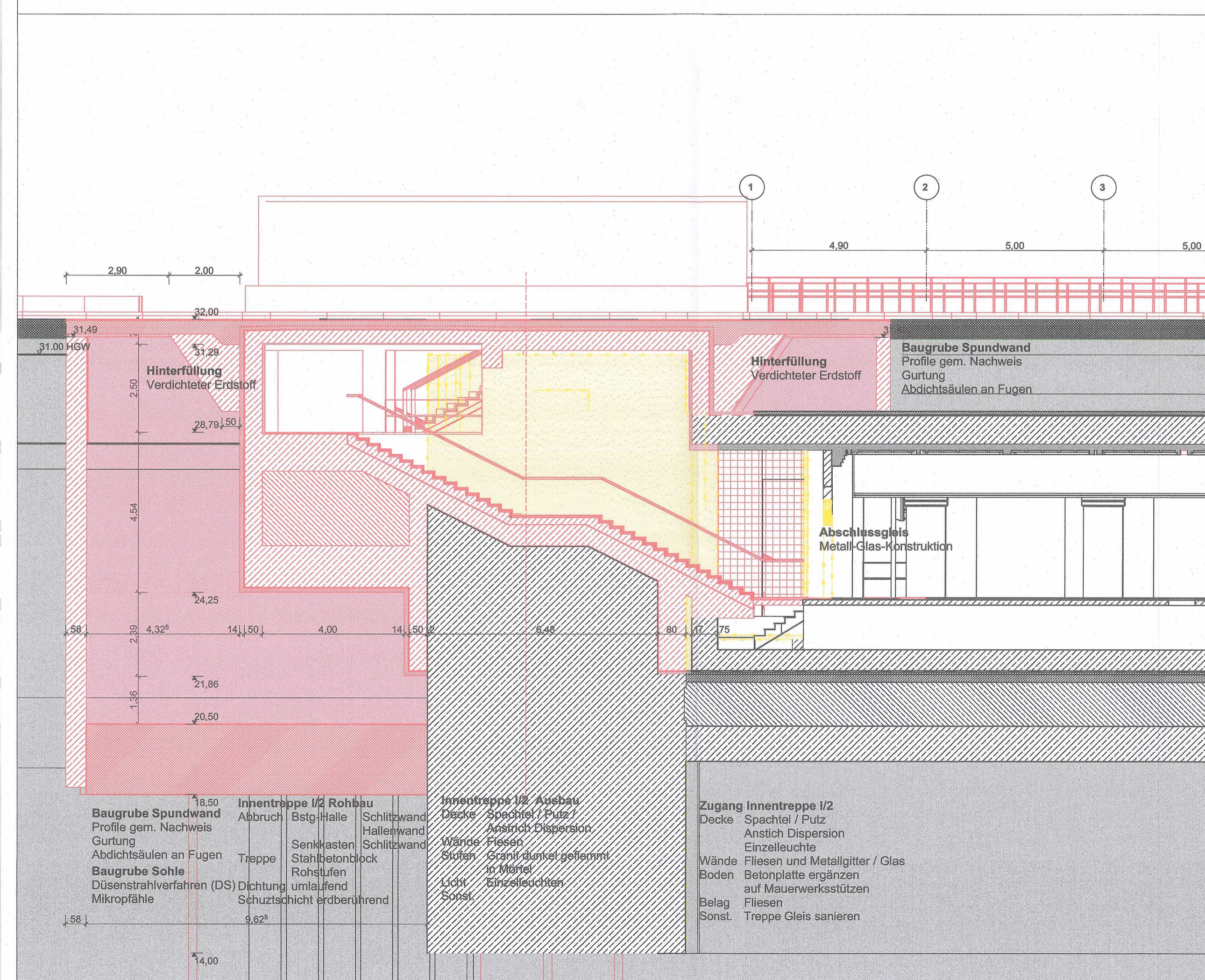
LS-2.1



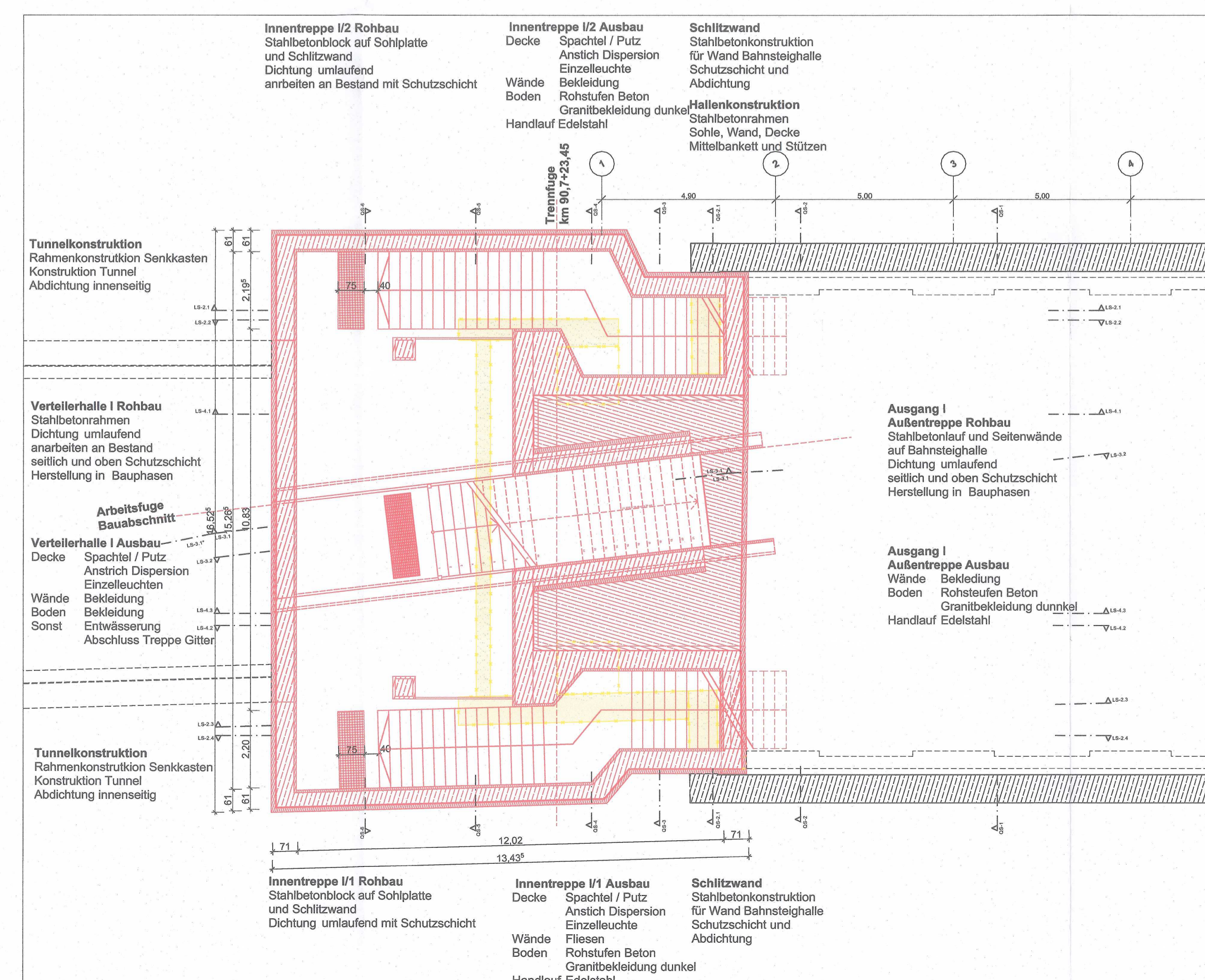
Dachebene



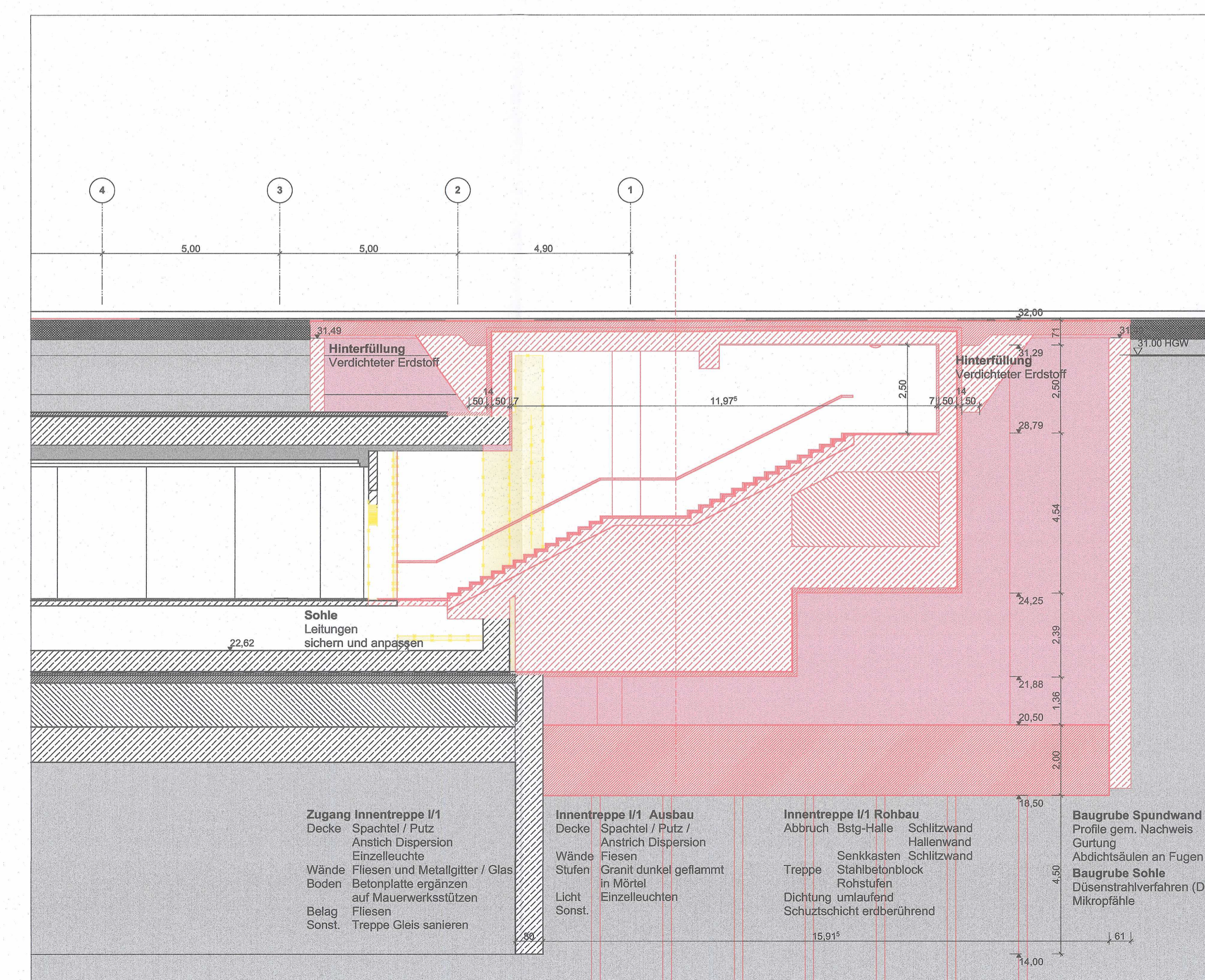
LS-2.2



LS-2.3



Zwischenebene



LS-2.4



Bauwerk	Ausstattungen
Bestand	Kamera
Abriss	Daisy
Neubau	Fahrrichtungs-Anzeiger
	Sonderinformationsschilder BVG
	Notruf- u. Informationsäule (NIS)
	Perschur (PS)
	Entwerfer (E)
	Papierkorb (F)
	Feuerlöscher (F)
	Notsignalschalter (NS)
	Signal
	Spiegel
	Monitor
	Fahrkartensautomat

Planstatus	Fachplanerische Grundlagen
ZI_PG 1 Übersicht Standortvarianten	Fachplanung: Baugrubensohle
ZI_PG 2.1 Entwurf Straßenebene	Querschnitt und Dynamik Consult GmbH / 10569 Berlin
ZI_PG 2.2 Entwurf Zwischenebene	Plan: ZI_PG_VP_001 und 002
ZI_PG 2.3 Entwurf Bahnsteigebene	Fachplanung: Verkehrsplanung Straße
ZI_PG 2.4 Entwurf Querschnitte	EIBS Entwurfs- und Ingenieurbüro Straßensystem GmbH / 10247 Berlin
ZI_PG 3 Baubehaltung Lagebereich	Plan: ZI_VA_EP_5.1
ZI_PG 4 Instandhaltung und Sachverhalten	Fachplanung: Bauzeitliche Verkehrsführung
ZI_PG 5 Raumverteilungsplanung Leitungen	LD Lehmanny Deutschland GmbH / 10829 Berlin
	Plan: ZI_VF_SP_01
	Fachplanung: Raumverteilung Leitungen
	LD Lehmanny Deutschland GmbH / 10829 Berlin
	Plan: ZI_VF_EP_01

Index	Änderung	Datum	mg
a	Überarbeitung gem. Vorprüfung SenUVK IV E 13 vom 24.1.22	28.03.22	mg

Betriebsleiter	Planfeststellungsbehörde	Zg-Nr.
Digital unterschrieben von Christoph Boiserée Datum: 2022.08.29 13:59:02 +02'00'	Senatsverwaltung für Mobilität, Verkehr, Klimaschutz und Umwelt Am Kölnischen Park 3 10179 Berlin	ZI_PG 2.2a

Freigabevermerke - BVG Projektleitung	Freigabevermerke - Planer
Einverstanden Datum: 29.08.2022	Zur Ausführung freigegeben Übereinstimmung mit der Ausführungseinstellung geprüft Übereinstimmung mit der Ausführungseinstellung geprüft

Bauherr	Berliner Verkehrsbetriebe (BVG)
Anstalt des öffentlichen Rechts Bereich Fahrwege Projektmanagement Bahnhöfe	
Für die Richtigkeit der Planungsunterlagen verantwortlich:	
Auftraggeber / Planverfasser ArchitektenSocietät Birkel Unger und Partner SchwarzbacherStr 7 10711 Berlin	Die Übereinstimmung der Zeichnung mit der Ausführung wird bestätigt Für den Auftraggeber (siehe Baueingetrag)
Datum: 10.12.2021	Unterschrift: Birkel

Zg-Nr.	Planungsphase	Plangenehmigung
ZI_PG 2.2a	Projekt	U-Bahnhof Zitadelle (ZI) Neubau Ausgang I
Datensatzname: U7_ZI	Projekt	
Maßstab: 1:100		
Blattgröße: 1250 x 594	Bauteil	Entwurf Zwischenebene
Projekt-Nr.: A27379		
Bauwerksb: 818-02	Bauwerksnr.: H 412 - H 413	Techn. Platz
		Örtlichkeit: U-Bhf. Zitadelle
		Line U7