

Legende - Symbole		Abfertigungsrichtung		Auftragsignal (A)		Kamer	
Strosschiene	TF Empfänger	Notsignal (Sh)	Kabelschacht				
Kabelkanal	Strossleiter bzw. Abschleifseile	Haltsignal (Sh7)	Schaltkasten				
Gleisferstpunkt	Sicherung- und Stromabschleifseile	Ankünd. d. Gesch. Begrenzung (G1)	Verteilerkasten				
Gleisverbotsschiene SW 22 Edelstahl	Leitungsmarke	Beginn d. Gesch. Begrenzung (G2)	Messermahn				
Isolierstöße	Bank	Ende d. Gesch. Begrenzung (G3)	Lichtmast				
Einseilung	Entwerter		elektr. Laterne				
Schienenmagnet	Fahrkartenautomat	Zaun	Ampe				
Gleissperre	Fahrtrichtungsanzeiger	Mauer	Wegweiser bzw. Straßenschild				
Achszähler	Normaluhr	Stützmauer	Verkehrsschild				
Weichenantrieb	Papierkorb	Schicht (rund)	Feuermelder				
S-Verlänger	Notsignalschalter	Schicht (eckig)	Bus-Haltestelle				
Grenzschicht (S6)	Hilfsschicht	Laubbaum	HFP-Mauerbohlen				
Dehnungsstoß	Polygongitter	Messerschleber	Nadelbaum				
Klimaanlage	Sicherungsstift	Geschleber	Gehölz				
Strossschienenheizung	Klimakasten	Abfall (Gully)	Holzrost				
Strossschienenheizung Ende	Hauptsignal (H)	Unterflurhydrant	Schalsteine E-Plus				
Weichenheizung	TF Sender	Warnlichtungssignal	Interne E-Plus				
Überschlagsicherung	Schaltsignal	Gleisschlußknoten	Regionale Zug-Überwachung				
	Drosselgehäuse	Signalschrank	Hilfsgenerator				

Legende - Abkürzungen:	
Bestand	OK Oberkante
Neubau	Rd Rohdecke
Abbruch	LH lichte Höhe
ausgestellter Spundwandring mittels Dosenstrahl-Dichtblock	Rh Raumhöhe
IST - Höhe (kursiv)	UK Unterkante
SOLL - Höhe	Stg. Steigung
	R Raum
	AF Aufmerksamkeitsfeld
	Mo Mosaik
	PK Platten klein
	S Sand
	zshGW zu erwartender höchst gemessener Grundwasserstand

Ausgang West - Neubau
 Insgesamt 47 Stg. auf 3 Podesten führen von der Bahnsteigebene zur Straßenebene
 Neubau der Treppentritte in Stahlbeton mit Abdichtung
 Granitaußenbelag und beidseitig mit Fugennähenabdichtung
 Betonstrome mit Abdichtung und Granitverkleidung
 Stahlgeländer, Transparenzbleche, Toranlage, Handläufe in Edelstahl, Beleuchtung
 Ottoson, Erweiterung nach Angabe Fachplaner, Verfestigung der Treppenseitenwände

Maßnahmen Befahrbarkeitsmaßnahmen

R102
 Ganggang
 Rückbau der Wand zu R 103, 104, 105
 Wände - Beton schalungsrauh / entgratet, Mauerwerk mit Fugenglatzstrich, Dispersionsanstrichfarbe
 Decke - Beton schalungsrauh / entgratet, Dispersionsanstrichfarbe
 Tür - 130
 Lüftung - nach Angabe Fachplaner

R103
 WC-Herem
 Rückbau komplett

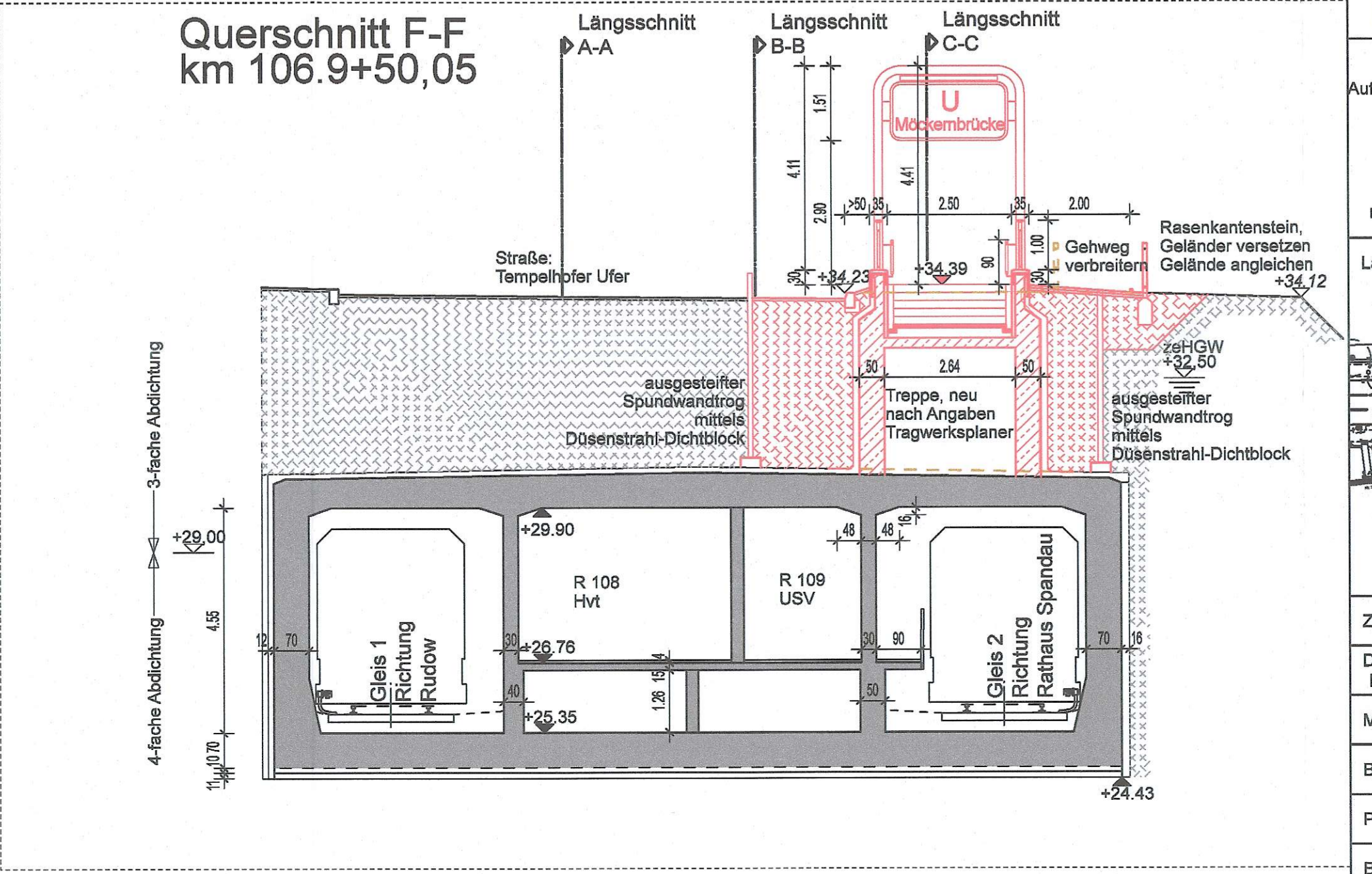
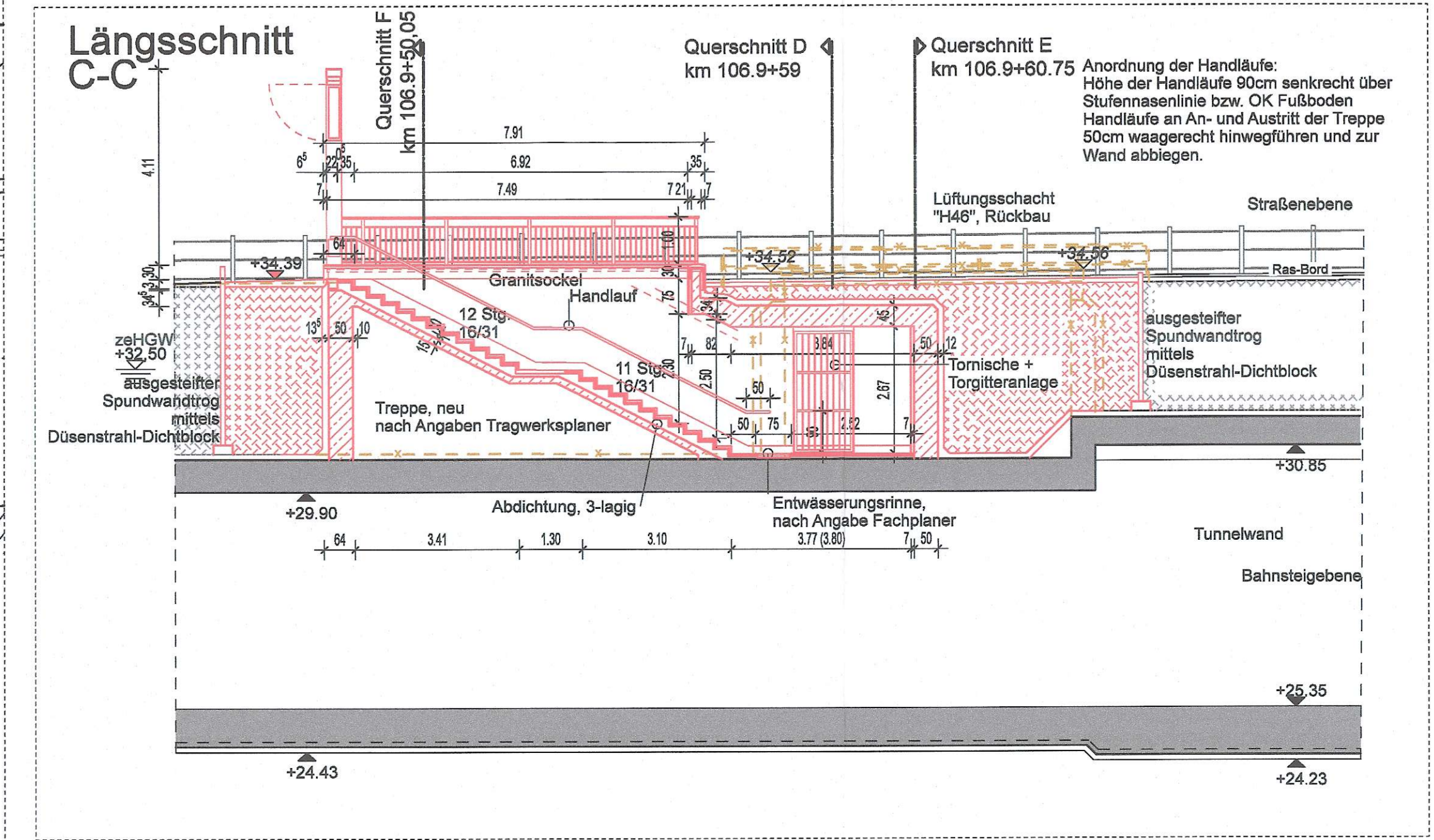
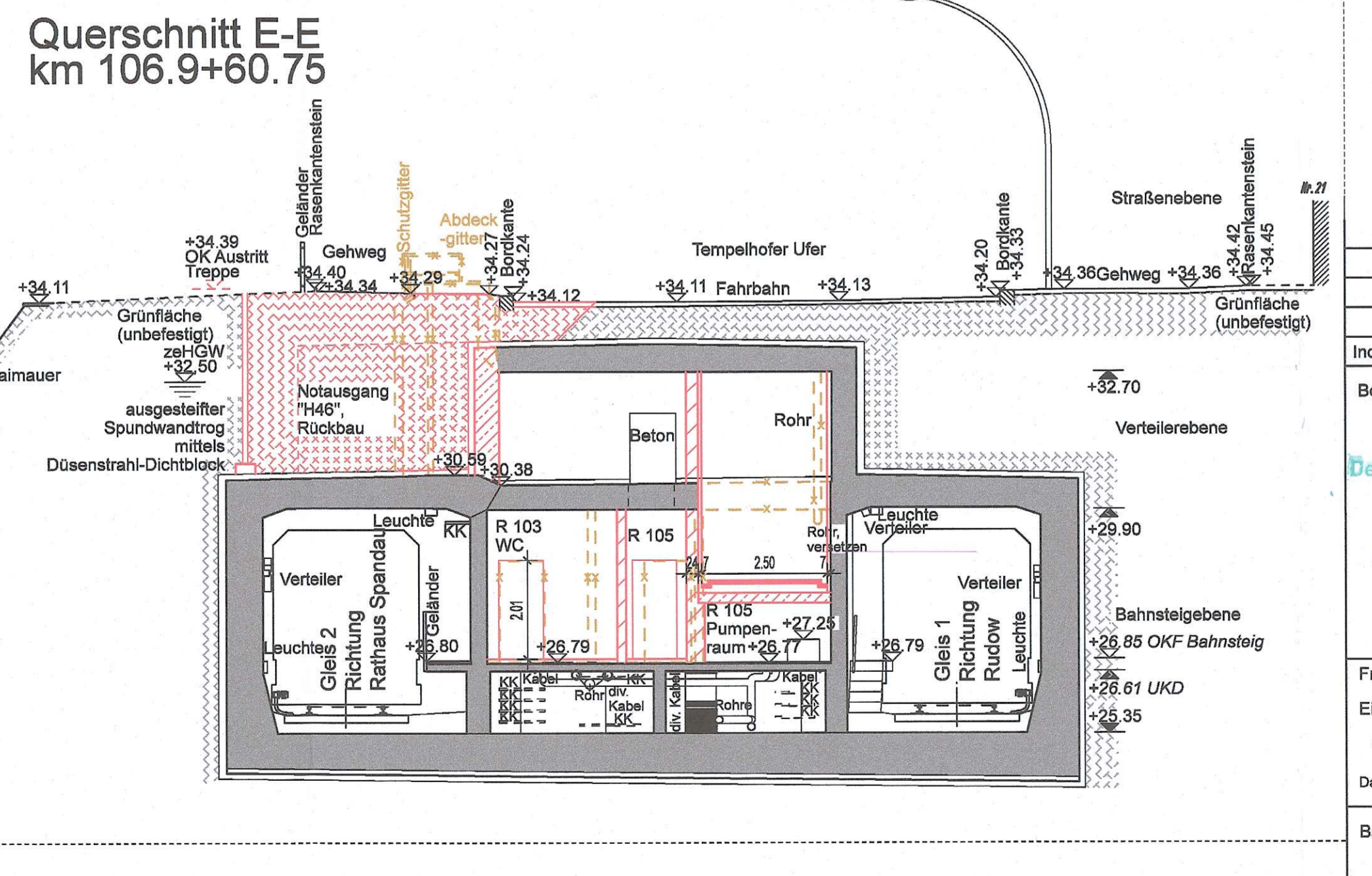
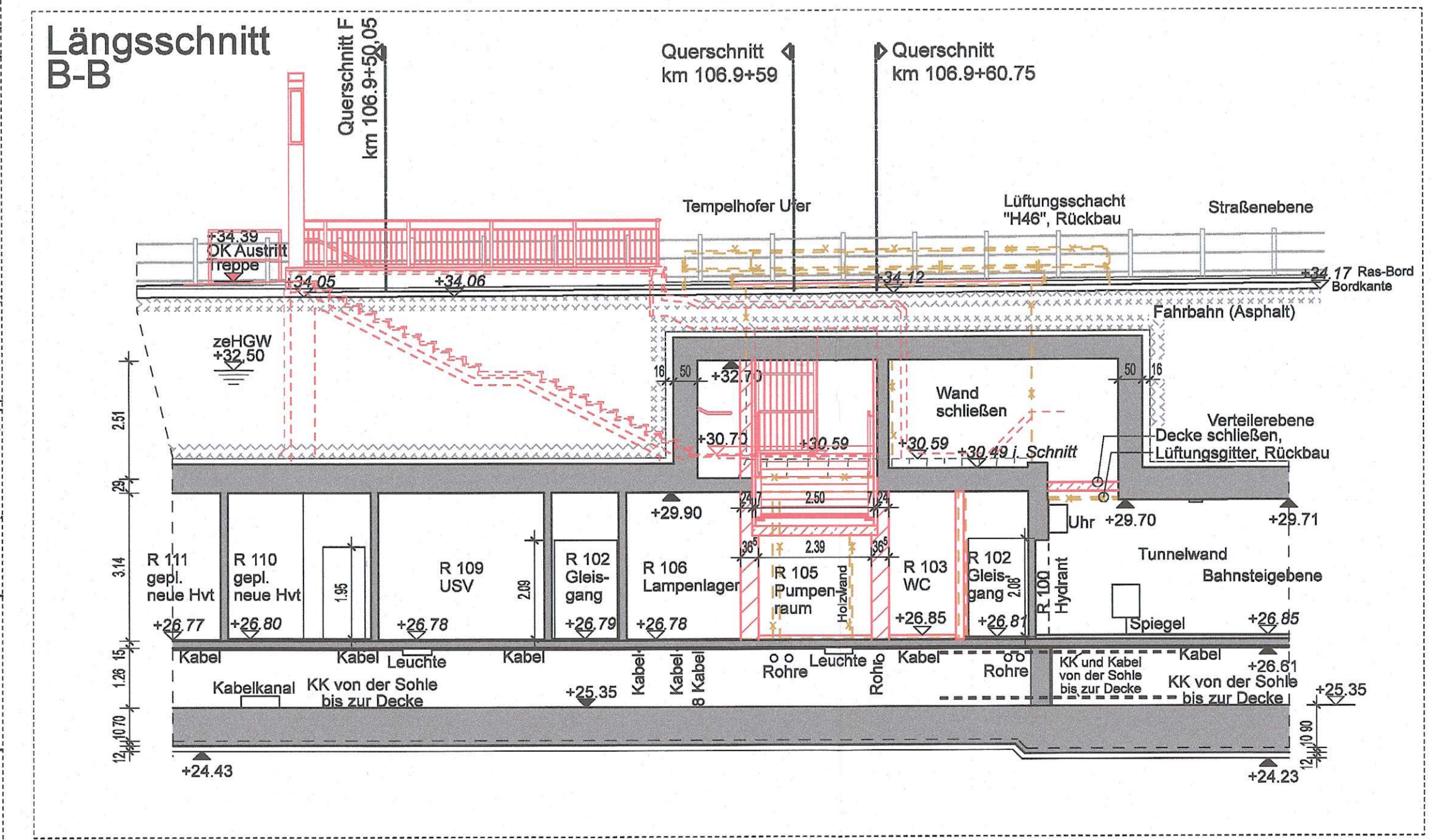
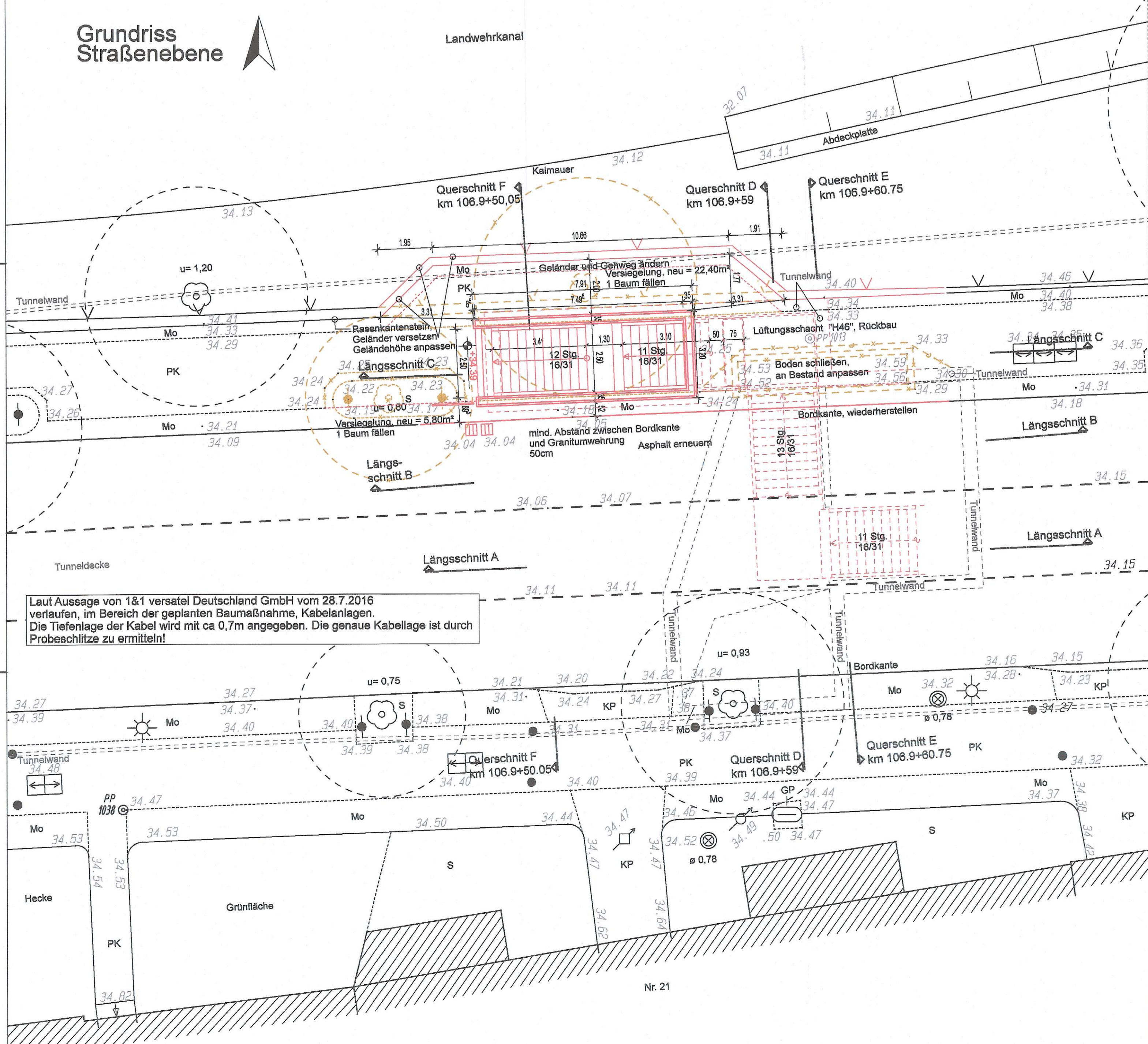
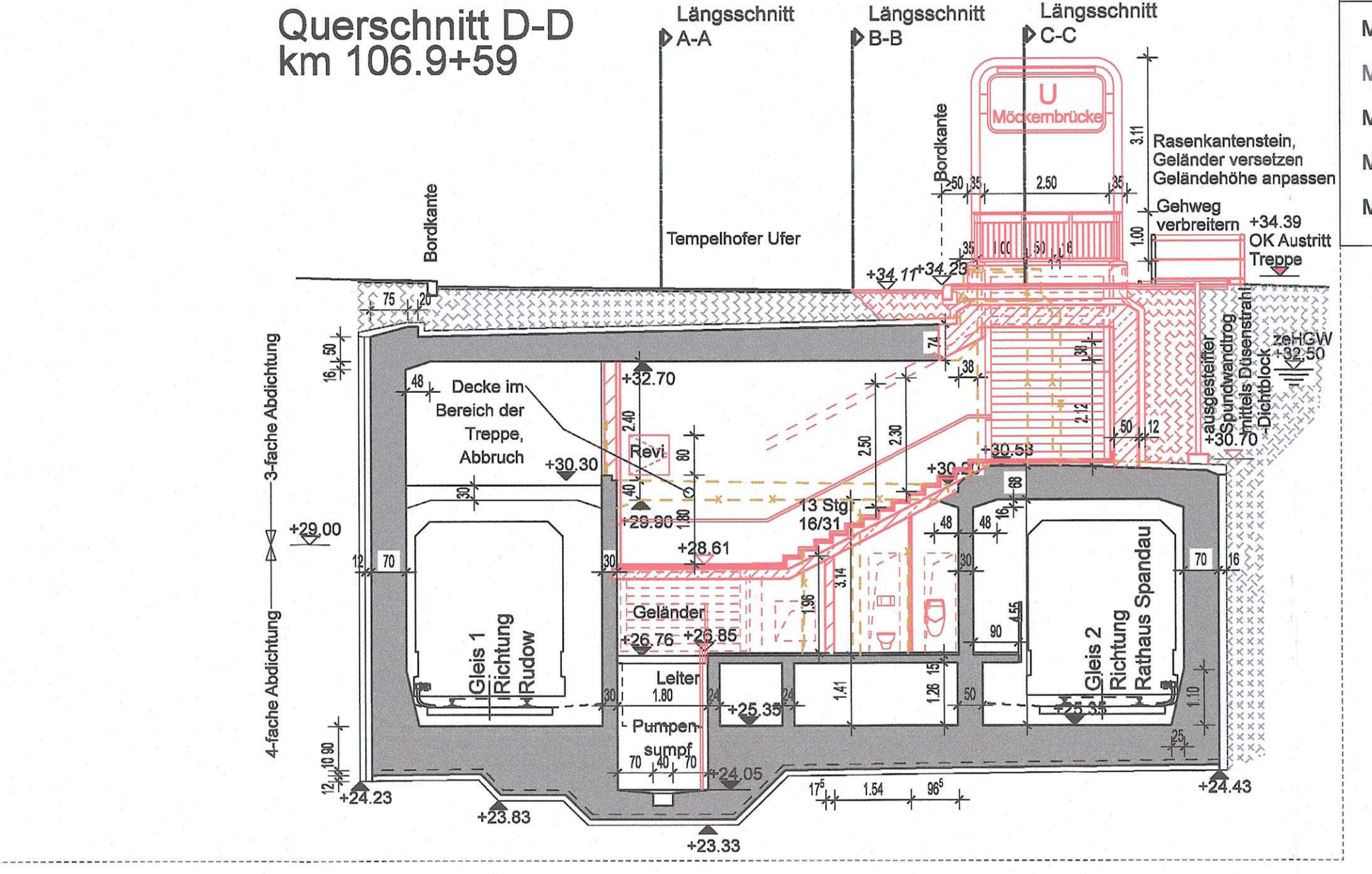
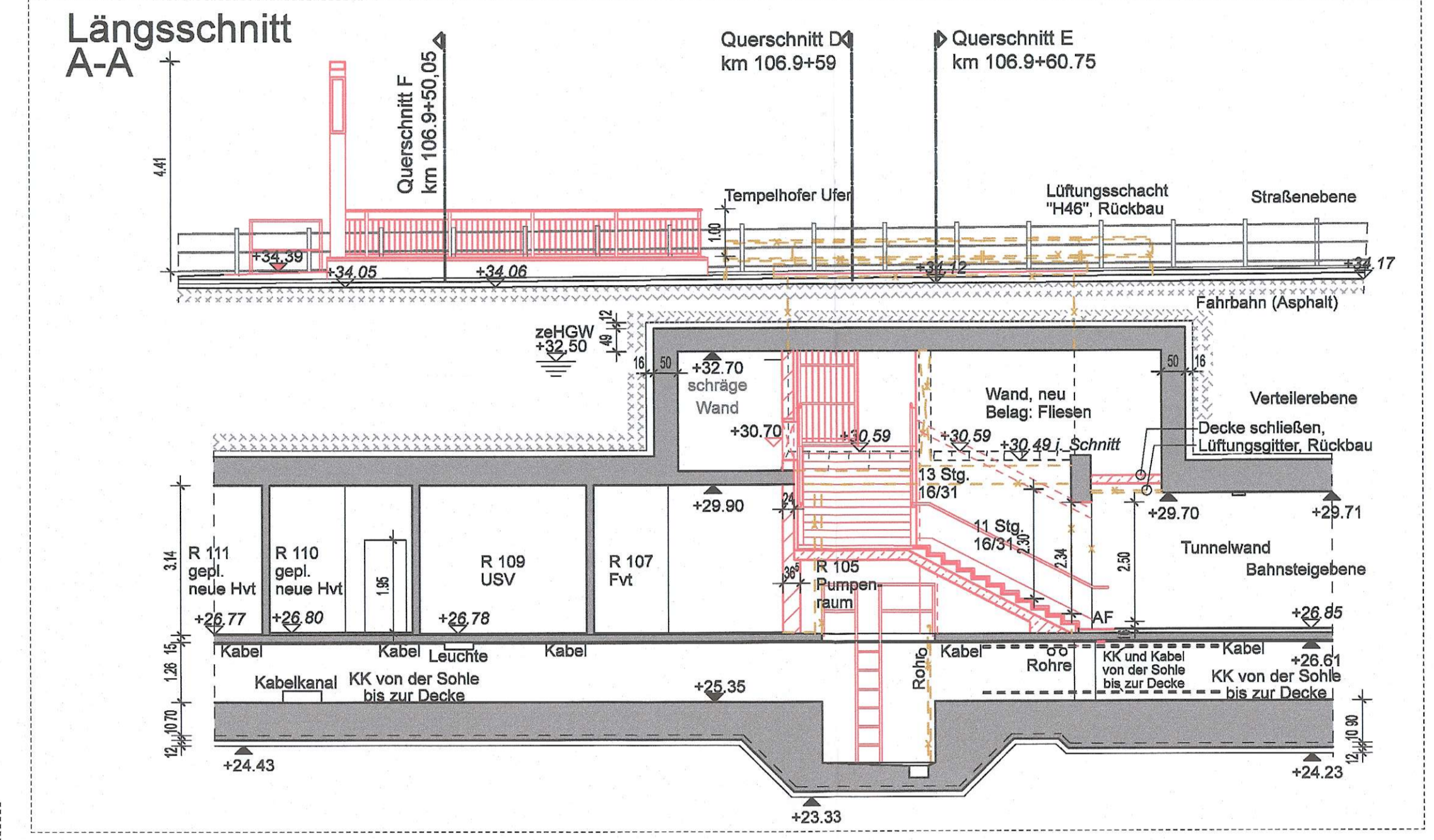
Neubau zu WC-Kombi
 Fußboden - Fußboden- und Sockelfliesen
 Wände - teilweise neu (Stahlbeton + Mauerwerk), Fliesen raumhoch
 Türen - Stahlblech, Zellenkästen
 Lüftung - neu, Angabe Fachplaner
 Sanitär - Handwaschbecken, Spiegel, WC, PP

R104
 WC-Damen
 Rückbau komplett

R105
 Pumpenraum
 Rückbau teilweise
 Wände - unterschiedliche Wände
 Wände - Beton schalungsrauh / entgratet, Mauerwerk mit Fugenglatzstrich, Dispersionsanstrichfarbe
 Decke - Beton schalungsrauh / entgratet, Dispersionsanstrichfarbe
 Tür - 130
 Lüftung - nach Angabe Fachplaner

R106
 Lampenlager
 Rückbau der Wand zu WC-Räumen
 Neubau der Wand an versetzter Stelle, Putz, Dispersionsanstrichfarbe

R107
 FV
 Rückbau der Wand zu WC / Pumpenraum
 Neubau der Wand an versetzter Stelle, Schichtenanlagen schützen und versetzen
 neue Wand - Mauerwerk - Fugenglatzstrich, Kunstharzdeckfarbe



Pläne:	
Mu_PG001	Legeplan
Mu_PG002	Ausgang West Grundrisse, Schnitte
Mu_PG003	Ausgang Ost Grundrisse, Schnitte
Mu_PG004	Baustelleneinrichtung
Mu_PG005	Instandhaltung

Index	Änderung	Techn. Aufsichtsbehörde	Datum	Name
		Genehmigt Berlin, den 5. März 2022 Senatsverwaltungsamt Umwelt, Verkehr, Grünflächen		

Freigabevermerk:		Übereinstimmung mit der Ausführung:		Übereinstimmung mit der Ausführung:	
Einverständnis	11. JAN. 2019	geprüft	geprüft	geprüft	geprüft

Bauherr		Für den AG		Für den AN	
BVG	Berliner Verkehrsbetriebe (BVG)				

Für die Richtigkeit der Planunterlagen verantwortlich:		bearbeitet		gezeichnet		geprüft	
S2 sausel + schmidt architekten und ingenieure GbR Kloster Damm 364 14089 Berlin Tel.: 030 - 39801247, E-Mail: info@s2sausel.de		16.07.2018	Volfr	17.05.2018	Volfr		

Zp-Nr.	Mu_PG002	Planungsphase	Planungsgenehmigung
Datensatz	Mu_PG002_Ausg_West	Projekt	
Maßstab	1:100		
Blattgröße	A0	Bauenteil	
Projekt-Nr.	A27399		
Bauwerksk.	839-03	Bauwerksk.:	Techn. Platz:
		H74 Iw. H75	Ortskennz.: Tempelhofer Ufer
			Linie: U7
			Strecke: MÖ