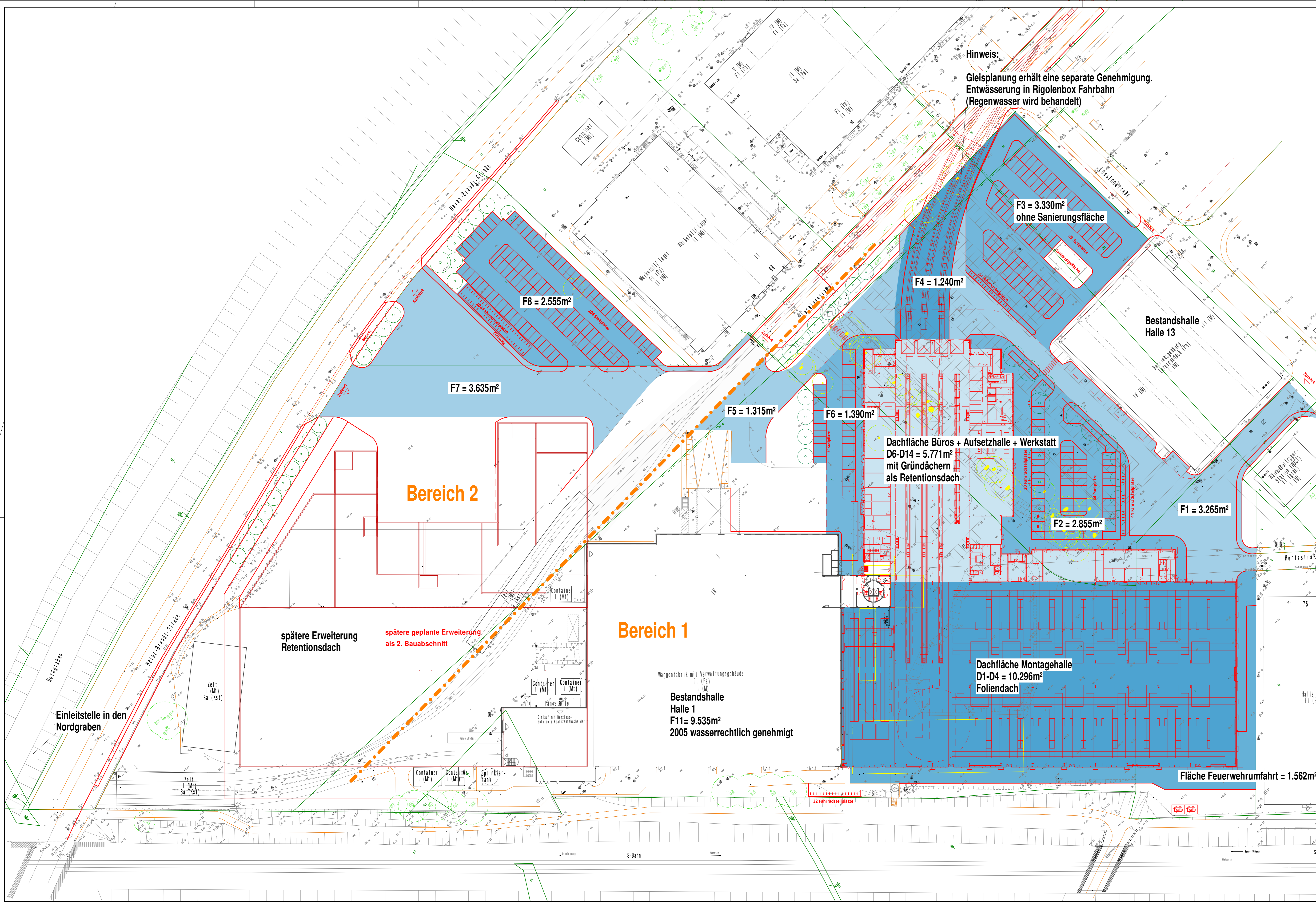


Hinweis:
Gleisplanung erhält eine separate Genehmigung.
Entwässerung in Rigolenbox Fahrbahn
(Regenwasser wird behandelt)



Nur zur Information!

| Index | Art der Änderung | Datum |
|--|--|-----------|
| | Änderungen | |
| ± 0.00 = OKFF EG = 46.52 m ü.NHN | | |
| Planinhalt: | Index | Staus |
| Logo | Werkplan: | V |
| | | |
| Projekt | Erweiterung Montagehalle Stadler Pankow Lessingstraße 102 13158 Berlin | |
| Bauherr | Stadler Pankow GmbH Lessingstraße 102 13158 Berlin | |
| Anlage 14.4 | | |
| Generalunternehmer + Projektmanagement | stahl + verbundbau gmbh Katharinenstraße 8 10711 Berlin Tel.: 030-890291 0 Fax: 030-8935327 | |
| Ausführungsplanung Architektur: | CODE OF PRACTICE General-Praxis-Architekten-Gesellschaft mbH Anna-Luise-Kersch-Straße 30 10179 Berlin | |
| Fachplaner: | IISO Ingenieurbüro CASBENE & PARTNER Dipl.-Ing. Claudia Ledde-Hobius Tel.: 030-8935327 Fax: 030-8935327 | |
| Planinhalt: | 1: 500 | |
| Lageplan | Blattformat: 690 x 1200 | |
| Flächenbilanz für das Wasserrecht | Gezeichnet Datum: 17.01.2020 | |
| Geprüft Datum: VORABZUG | | |
| Projekt: | Bauart: | LPN: |
| STP | --- | 3 AA LP |
| Blatt: | Nr.: | 450 000 0 |
| Arzt: | Staus: | 0 V |