

Legende

Biotypen

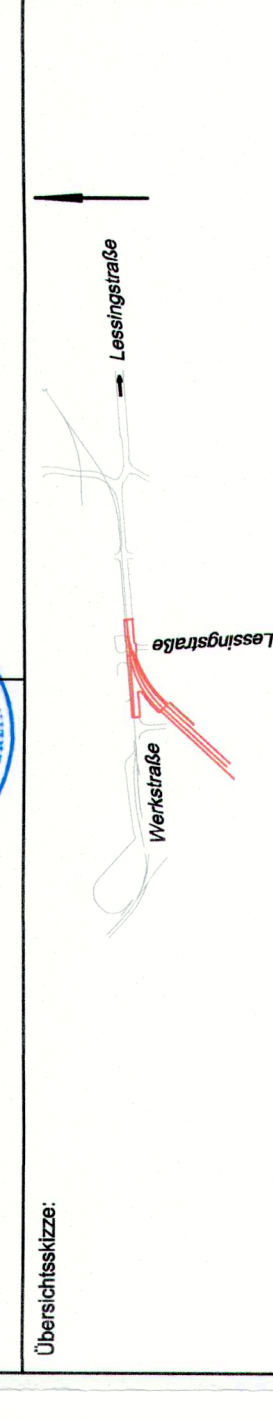
- 02 Standgewässer
- 02153 Teiche und kleine Staugewässer, überwiegend bis vollständig verbaut, bzw. technisches Becken
- 03 Anthropogene Rohbodenstandorte und Ruderalfluren
- 032491 rudere Staudenfluren, weitgehend ohne Gehölzbewuchs (Gehölzdeckung < 10 %)
- 032492 rudere Staudenfluren, mit Gehölzbewuchs (Gehölzdeckung 10 - 30 %)
- 05 Grünland, Staudenfluren und Rasengesellschaften
- 051621 artenreicher Ziermatten weitgehend ohne Bäume
- 051622 artenreicher Ziermatten mit locker stehenden Bäumen
- 07 Gebüsche, Baumreihen und Baumgruppen
- 07135 sonstige Hecken
- 07142021 Baumreihen, lückig, jüngere Bestände, überwiegend heimische Gehölze
- 0714212 Solitärbaum, heimische Baumart, mittleres Alter
- 0715222 Solitärbaum, nicht heimische Baumart, mittleres Alter
- 071519 einschichtige oder kleine Baumgruppen, heimische Baumarten, überwiegend Jungbestände (< 10 Jahre)
- 071523 einschichtige oder kleine Baumgruppen, nicht heimische Baumarten, überwiegend Jungbestände (< 10 Jahre)
- 071512 einschichtige oder kleine Baumgruppen, heimische Baumarten, überwiegend mittleres Alter (> 10 Jahre)
- 07311 mehrschichtige Gehölzbestände, überwiegend heimische Arten, alt
- 07312 mehrschichtige Gehölzbestände, überwiegend heimische Arten, jung
- 12 Bebaute Gebiete, Verkehrsanlagen und Sonderflächen
- 12312 Industrie-, Gewerbe-, Handels- und Dienstleistungsflächen (in Betrieb) mit geringem Grünflächenanteil
- 126122 Straßen ohne bewachsenen Mittelstreifen
- 12642 Parkplätze ohne Fahrbahn
- 12643 Parkplätze versiegelt
- 12652 Weg mit wasserundurchlässiger Befestigung
- 12654 versiegelter Weg
- 12611 Gleisanlagen außerhalb der Bahnhöfe, überwiegend versiegelt
- 12740 Lagerflächen

Umschulungsgebiet

1	Eintr. Änderung gemäß Bauverfahren vom 03.04.2023	03.05.2023
0	Ausgangspunkt: Antragstellung	06.09.2019
Index:	Kolonien bzw. Ergänzungen	

(Genehmigungsvorbehalt, Landesbetrieb für Wasserbau, Gewässerentwicklung und Umweltvorsorge (LEB))

Genehmigt
 Berlin, den 17.07.2020
 Senatsverwaltung für
 Umwelt, Verkehr und Klimaschutz
 im Auftrag



Genehmigungsplanung: Unterlage für eine Entscheidung nach § 18 AEG

Vorname: STADLER PANKOW GmbH
 Lessingstraße 102
 D-13156 Berlin

Datum: 06.12.19
 Name: Lammer

bearb.: 06.12.19
 Name: Lammer

gepr.: 06.12.19
 Name: Wirth

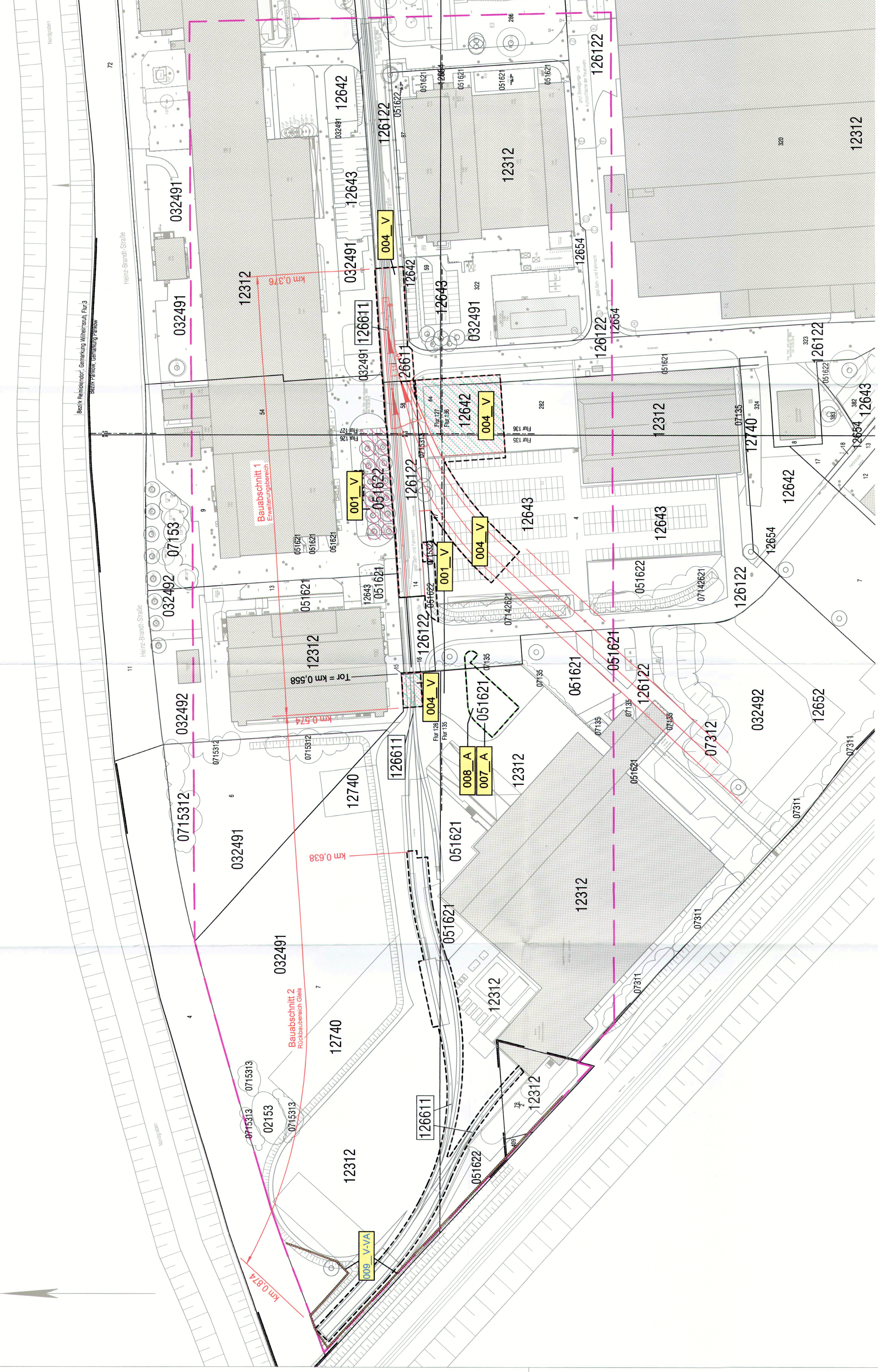
Hohenzentrum: DHHN92
 Datum: 06.12.2019

Blattgröße: 584 x 841 mm
 Maßstab: 1:1000

Vorbereitet von: MIB Ingenieurbüro für Verkehrsplanung
 Lessingstraße 25
 D-10245 Berlin
 Tel.: 030 55 99 88 0
 Fax: 030 55 99 88 9
 www.mib-ingenieur.de

Vorbereitet von: Erweiterung Montagehalle Stadler Pankow
 Teilobjekt: Erweiterung der Anschlussgleisanlage
 Standort: PankowPark, Lessingstraße, 13158 Berlin

Planart: Landschaftspflegerischer Begleitplan
 Planinhalt: Maßnahmenplan



Nachrichtlich

- Baustelleneinrichtungsflächen
- neue Gleisanlage
- Vorhabenbegrenze

Ausgleichsmaßnahmen

- 007_A Ersatzpflanzungen für den Verlust von Gehölzen (5 Stk. standortgerechte, vorrangig gebiets-typische Laubbäume (Winterlinde) , Stk. 18-20 cm, Hochstamm)
- 008_A Ersatzpflanzungen als Ausgleich für Flächenversiegelung (7 Stk. standortgerechte, vorrangig gebiets-typische Laubbäume (Winterlinde) , Stk. 18-20 cm, Hochstamm)

Verminderungs-, Minderungs- und Schutzmaßnahmen

- 001_V Ausweisung von Tabuzonen und Schutz von Gehölzen
- 002_V-A Baumaschinen- und -zeitenregelung
- 003_V Umweltbaubegleitung (UBB)
- 004_V Schutz von Flächen vor Kontaminationen
- 005_V Festlegung zu Baufahrzeugen und -maschinen
- 006_V Beachtung und Einhaltung der Maßnahmen
- 009_VVA Temporärer Reptilienschutzzaun (ca. 228 m)