

Gebäude D – außen

Foto	Beschreibung
	Ansicht Südfassade
	Ansicht Westfassade und Schornstein





Foto	Beschreibung
	<p>Schornstein</p>
	<p>weiter Ansicht Westfassade mit oberirdischer Gasleitung</p>



Foto	Beschreibung
	Ansicht Nordfassade und Stahlkonstruktion
	Ansicht Ostfassade

Gebäude D - Schadstoffsanierung und Entkernung

Foto	Beschreibung
	<p>Übersicht Raum DE001 <i>Schleifstand</i></p>
	<p>Detail Arbeitsgrube DE001 <i>Schleifstand</i></p>



Foto	Beschreibung
	<p>weiter Raum DE001 ggü.-liegende Blickrichtung</p>
	<p>Übersicht Raum DE006 <i>WC</i></p>

Foto	Beschreibung
	<p>Übersicht Raum DE004 Büro/ Aufenthaltsraum</p>
	<p>weiter Raum DE004 ggü.-liegende Blickrichtung</p>

Foto	Beschreibung
------	--------------





Übersicht  
Kesselraum  
DE008  
Kesselraum



Übersicht  
Vorraum zu  
DE009

Foto

Beschreibung



Übersicht Raum  
DE009  
*Pumpenraum*



weiter  
DE009  
*Pumpenraum*

Foto

Beschreibung





Übersicht Raum  
DE011  
*Materiallager*  
Blickrichtung Süd



asbesthaltige  
Bodenfugen  
DE011  
*Materiallager*  
sowie in  
sämtlichen  
anderen Räumen

Foto

Beschreibung



Übersicht Raum  
DE011  
***Materiallager***  
Blickrichtung  
Nord



Übersicht Raum  
DE011  
***Materiallager***  
Blickrichtung  
Süd



Foto	Beschreibung
	<p>Übersicht Raum DE014 <i>Farbenlager</i></p>
	<p>weiter Raum DE014 <i>Farbenlager</i></p>

Gebäude D – Demontage Heizungstechnik

Foto	Beschreibung
	<p>Übersicht Kesselraum <i>DE008 Kesselraum</i></p>
	<p>Einzelanlage bestehend aus Kessel, Gasbrenner, Schaltkasten, Mess- und Regeltechnik <i>DE008 Kesselraum</i></p>
Foto	Beschreibung





Detail Gasbrenner  
DE008  
Kesselraum



Detail Kessel  
DE008  
Kesselraum

Foto	Beschreibung
	<p>Membranausgleichgefäß <i>DE008 Kesselraum</i></p>
	<p>Steuerschrank <i>DE008 Kesselraum</i></p>
Foto	Beschreibung





Druckhaltestation  
*DE008 Kesselraum*



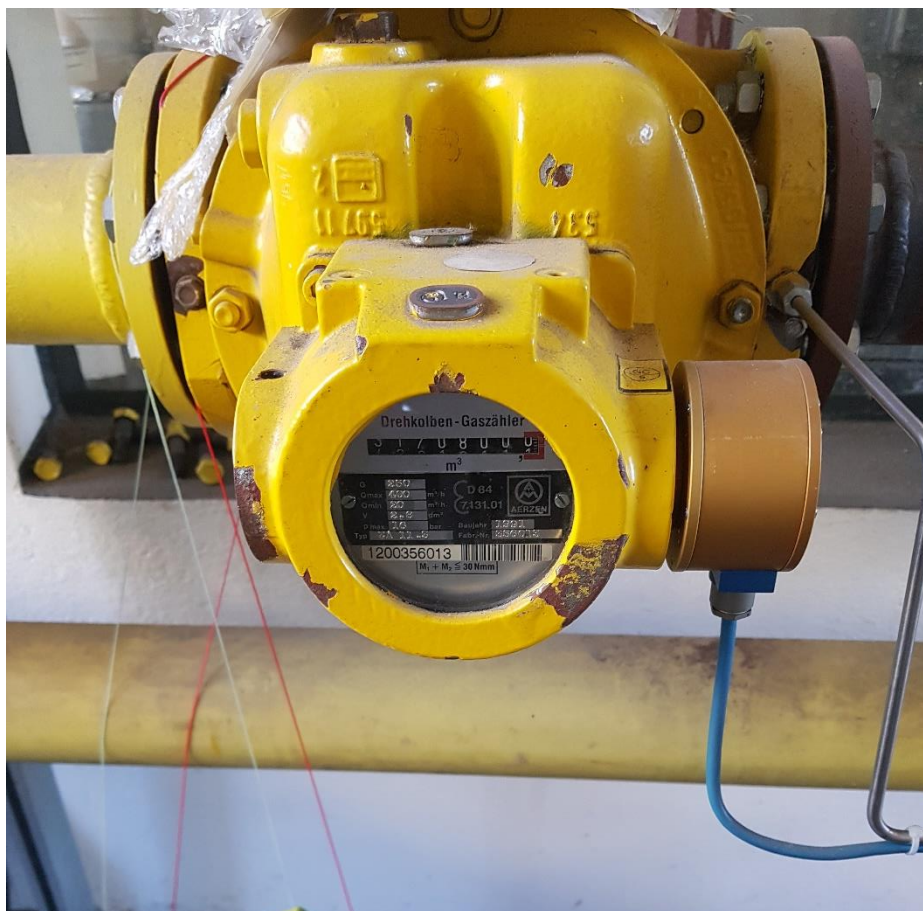
Steuerungseinheit  
Druckhaltestation  
*DE008 Kesselraum*

Foto

Beschreibung



Detail  
DE008  
Kesselraum



Detail  
DE008  
Kesselraum

Foto

Beschreibung





Detail  
DE008  
Kesselraum



Detail  
DE008  
Kesselraum

Foto

Beschreibung



Detail  
DE009  
Pumpenraum



Detail  
DE009  
Pumpenraum

Foto

Beschreibung





Detail  
DE009  
Pumpenraum



Detail  
DE009  
Pumpenraum

## Gebäude D – Rückbau Elektrotechnik

Foto	Beschreibung
------	--------------



Stromkasten –  
 klein- evtl. mit  
 Asbestdichtung  
 (Elektro-Kit)  
**DE001**  
*Schleifstand*



Stromkasten –  
 groß- evtl. mit  
 Asbestdichtung  
 (Elektro-Kit)  
**DE001**  
*Schleifstand*

Foto	Beschreibung





Elektrohauptverteiler  
*DE004*  
*Aufenthaltsraum*



Elektrohauptverteiler  
*DE011 Materiallager*

Foto	Beschreibung



Sicherungskasten und  
Kraftstromanschluss  
*DE001 Schleifstand*  
sowie *DE011*  
*Materiallager*



Detail Kabelbrücken  
und Leuchtstofflampen  
*DE011 Materiallager*  
sowie in sämtlichen  
Räumen