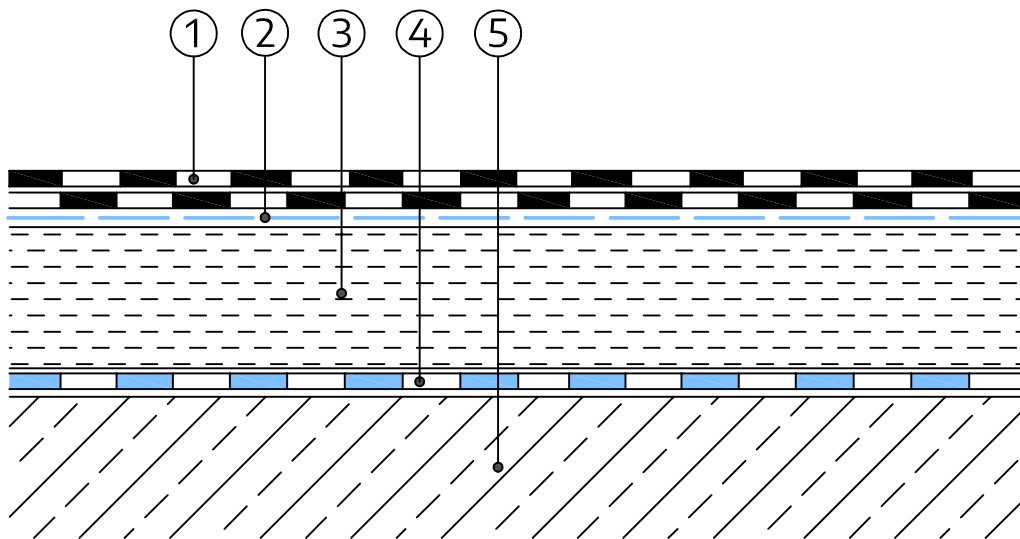


Dachaufbau Gebäude D

(höhergelegenes Dach)



- ① bituminöse Dachbahnen
- ② Vergussmasse (asbesthaltig)
- ③ Dämmschicht (HWL/ Kokosfasermatte)
- ④ Dachabdichtung (asbesthaltig)
- ⑤ Betondecke

Projekt: BFWEI Abbruch Gebäude C und D
inkl. Schornstein

Planinhalt: Dachaufbau Gebäude D
höhergelegenes Dach

Datum:
12.11.2019

Maßstab:
ohne

Blatt-Nr.:
1 von 3

Projektnr.:
08418

