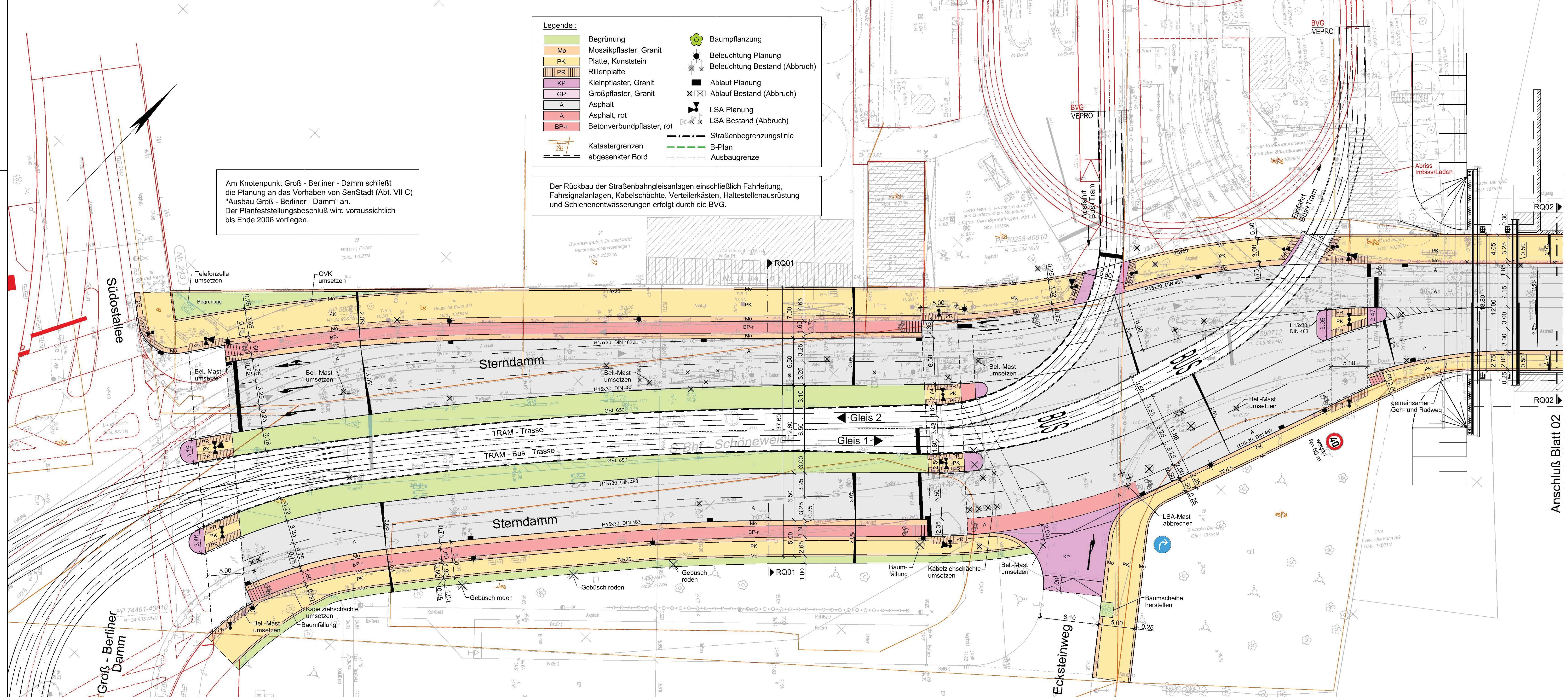


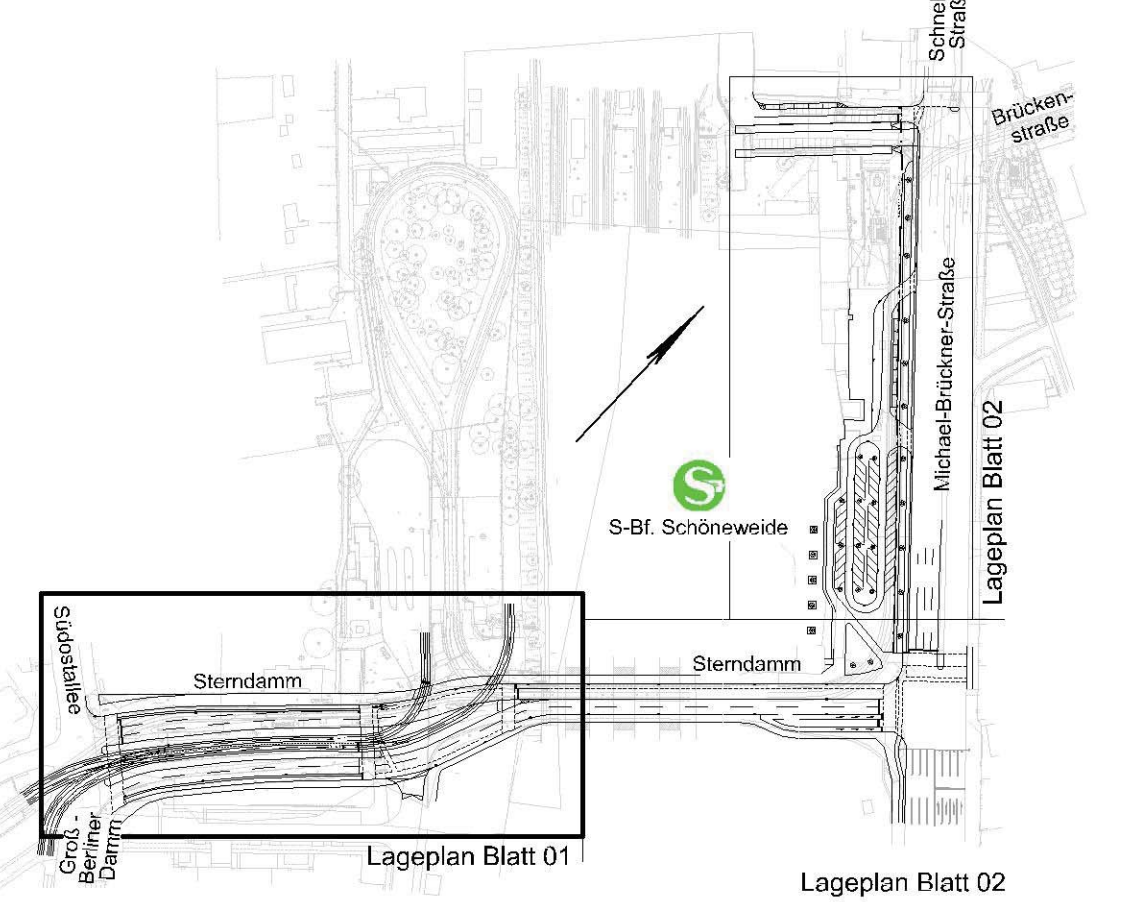
Am Knotenpunkt Groß - Berliner - Damm schließt die Planung an das Vorhaben von SenStadt (Abt. VII C) "Ausbau Groß - Berliner - Damm" an. Der Planfeststellungsbeschluss wird voraussichtlich bis Ende 2006 vorliegen.

- Legende :
- Begrünung
 - Mo Mosaikpflaster, Granit
 - PK Platte, Kunststein
 - PR Rillenplatte
 - KP Kleinpflaster, Granit
 - GP Großpflaster, Granit
 - A Asphalt
 - A Asphalt, rot
 - BP-r Betonverbundpflaster, rot
 - Katastergrenzen abgeseenkter Bord
 - Baumpflanzung
 - Beleuchtung Planung
 - Beleuchtung Bestand (Abbruch)
 - Ablauf Planung
 - Ablauf Bestand (Abbruch)
 - LSA Planung
 - LSA Bestand (Abbruch)
 - Straßenbegrenzungslinie
 - B-Plan
 - Ausbaugrenze

Der Rückbau der Straßenbahngleisanlagen einschließlich Fahrleitung, Fahrsignalanlagen, Kabelschächte, Verteilerkästen, Haltestellenausrüstung und Schienenerwässerungen erfolgt durch die BVG.



Abstimmungsexemplar 22.02.06



Bearbeitet:	VEPRO Verkehrsbau Projekt GmbH	Datum	Zeichen
	Storkower Straße 132, 10407 Berlin Tel. (030) 42194-0, Fax (030) 42194221	bearbeitet	12/05 Schmidt
		gezeichnet	12/05 Lehmann
		geprüft	12/05

Unterlage :	Blatt-Nr. :	Datum	Name
4	01		
Blätter insges.:	3	gezeichnet	
Querschnitt Bl.:	-	geprüft	
Höhenplan Bl.:	-		
Lageplan		Maßstab	
Entwurf (BPU)		1 : 250	
		Blattgröße	
		1070x397	
Bezirksamt Treptow-Köpenick von Berlin Abt. Bauen und Stadtentwicklung -Tiefbaum- Berlin, den 15.12.2005 I.A.			
Verkehrslösung Bahnhof Schöneweide			