

### Legende

Planfeststellungsgrenze

Vermessung Planung

### Biotope Planung

05170 - Trittrassen

10272 - Anpflanzung Strauchpflanzung (>1m Höhe)

12600 - Verkehrsfläche - Gehweg/Radweg

12612 - Straßen mit Asphaltdecke

12643 - Parkplätze - versiegelt

126613 - Grüngleis

126623 - Straßenbahnanlagen - Gleis

### Flächenaufwertung

Flächenentsiegelung <sup>[1]</sup>

### Bäume

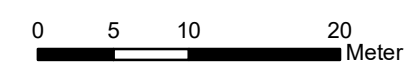
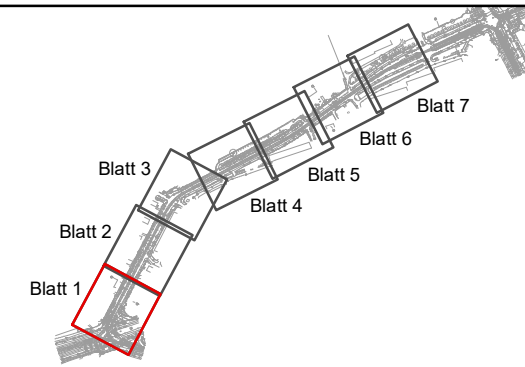
Ausgleichsmaßnahme A1 - Baumpflanzungen

Schutzmaßnahme S1 - Baumschutz <sup>[2]</sup>

Vermeidungsmaßnahme V5 - Baumschutz <sup>[2]</sup>

<sup>[1]</sup> Entsiegelung durch Anlage von Grüngleisen und Grünflächen.

<sup>[2]</sup> Die Nummern beziehen sich auf die Baumtabellen im UVP-Bericht und dem Anhang I



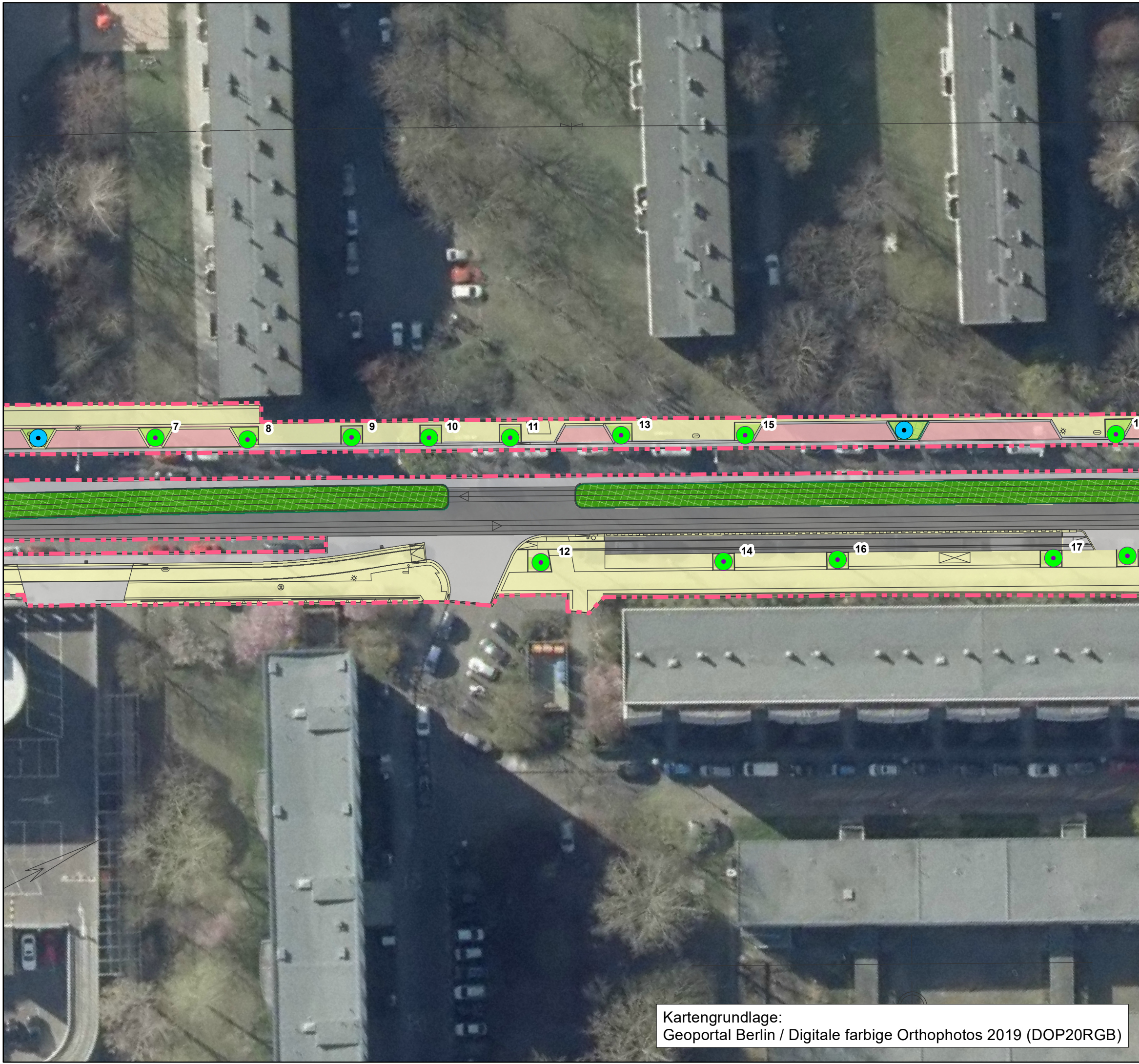
**Planfeststellungsverfahren zur Erneuerung von Straßenbahnanlagen der Linie M5 und M6 Oderbruchstraße / Hohenschönhauser / Berlin**  
**Anhang III zum UVP-Bericht / LBP**  
**Maßnahmenplan**

Auftraggeber:  
 SGT-Plan GmbH  
 Storkower Straße 207b  
 10369 Berlin

Bearbeitung: **FUGMANN**  
**JANOTTA**  
 PARTNER

Kartengrundlage:  
 Geoportal Berlin / Digitale farbige Orthophotos 2019 (DOP20RGB)





### Legende

- Planfeststellungsgrenze
- Vermessung Planung

### Biotope Planung

- 05170 - Trittrassen
- 10272 - Anpflanzung Strauchpflanzung (>1m Höhe)
- 12600 - Verkehrsfläche - Gehweg/Radweg
- 12612 - Straßen mit Asphaltdecke
- 12643 - Parkplätze - versiegelt
- 126613 - Grüngleis
- 126623 - Straßenbahnanlagen - Gleis

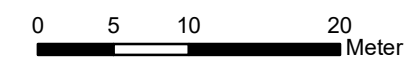
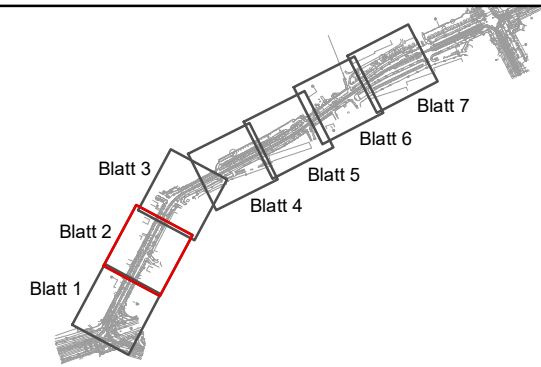
### Flächenaufwertung

- Flächenentsiegelung <sup>[1]</sup>

### Bäume

- Ausgleichsmaßnahme A1 - Baumpflanzungen
- Schutzmaßnahme S1 - Baumschutz <sup>[2]</sup>
- Vermeidungsmaßnahme V5 - Baumschutz <sup>[2]</sup>

<sup>[1]</sup> Entsiegelung durch Anlage von Grüngleisen und Grünflächen.  
<sup>[2]</sup> Die Nummern beziehen sich auf die Baumtabellen im UVP-Bericht und dem Anhang I



**Planfeststellungsverfahren zur Erneuerung von Straßenbahnanlagen der Linie M5 und M6 Oderbruchstraße / Hohenschönhauser / Berlin**  
 Anhang III zum UVP-Bericht / LBP  
 Maßnahmenplan

Auftraggeber:  
 SGT-Plan GmbH  
 Storkower Straße 207b  
 10369 Berlin

Bearbeitung: **FUGMANN JANOTTA PARTNER**

Kartengrundlage:  
 Geoportal Berlin / Digitale farbige Orthophotos 2019 (DOP20RGB)





**Legende**

Planfeststellungsgrenze

Vermessung Planung

**Biotope Planung**

05170 - Trittrasen

10272 - Anpflanzung Strauchpflanzung (>1m Höhe)

12600 - Verkehrsfläche - Gehweg/Radweg

12612 - Straßen mit Asphaltdecke

12643 - Parkplätze - versiegelt

126613 - Grüngleis

126623 - Straßenbahnanlagen - Gleis

**Flächenaufwertung**

Flächenentsiegelung <sup>[1]</sup>

**Bäume**

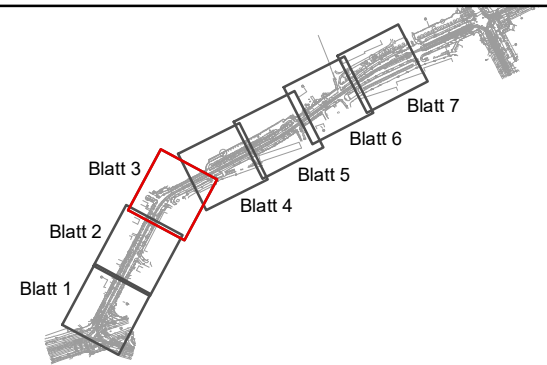
Ausgleichsmaßnahme A1 - Baumpflanzungen

Schutzmaßnahme S1 - Baumschutz <sup>[2]</sup>

Vermeidungsmaßnahme V5 - Baumschutz <sup>[2]</sup>

<sup>[1]</sup> Entsiegelung durch Anlage von Grüngleisen und Grünflächen.

<sup>[2]</sup> Die Nummern beziehen sich auf die Baumtabellen im UVP-Bericht und dem Anhang I



**Planfeststellungsverfahren zur Erneuerung von Straßenbahnanlagen der Linie M5 und M6 Oderbruchstraße / Hohenschönhauser / Berlin**  
**Anhang III zum UVP-Bericht / LBP**  
**Maßnahmenplan**

Auftraggeber:  
 SGT-Plan GmbH  
 Storkower Straße 207b  
 10369 Berlin

Bearbeitung: **FUGMANN**  
**JANOTTA**  
 PARTNER

Kartengrundlage:  
 Geoportal Berlin / Digitale farbige Orthophotos 2019 (DOP20RGB)

Stand: 01.04.2021

Maßstab: 1:500

Blatt 3





### Legende

Planfeststellungsgrenze

Vermessung Planung

### Biotope Planung

05170 - Trittrassen

10272 - Anpflanzung Strauchpflanzung (>1m Höhe)

12600 - Verkehrsfläche - Gehweg/Radweg

12612 - Straßen mit Asphaltdecke

12643 - Parkplätze - versiegelt

126613 - Grüngleis

126623 - Straßenbahnanlagen - Gleis

### Flächenaufwertung

Flächenentsiegelung <sup>[1]</sup>

### Bäume

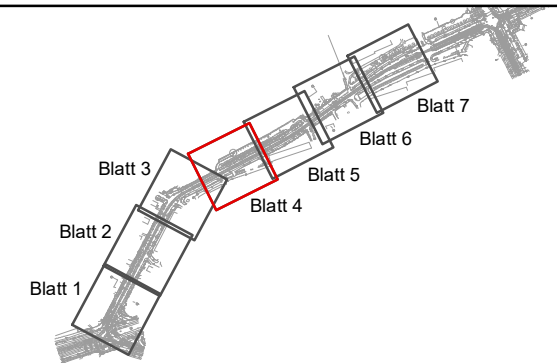
Ausgleichsmaßnahme A1 - Baumpflanzungen

Schutzmaßnahme S1 - Baumschutz <sup>[2]</sup>

Vermeidungsmaßnahme V5 - Baumschutz <sup>[2]</sup>

<sup>[1]</sup> Entsiegelung durch Anlage von Grüngleisen und Grünflächen.

<sup>[2]</sup> Die Nummern beziehen sich auf die Baumtabellen im UVP-Bericht und dem Anhang I



**Planfeststellungsverfahren zur Erneuerung von Straßenbahnanlagen der Linie M5 und M6 Oderbruchstraße / Hohenschönhauser / Berlin**  
**Anhang III zum UVP-Bericht / LBP**  
**Maßnahmenplan**

Auftraggeber:  
 SGT-Plan GmbH  
 Storkower Straße 207b  
 10369 Berlin

Bearbeitung:

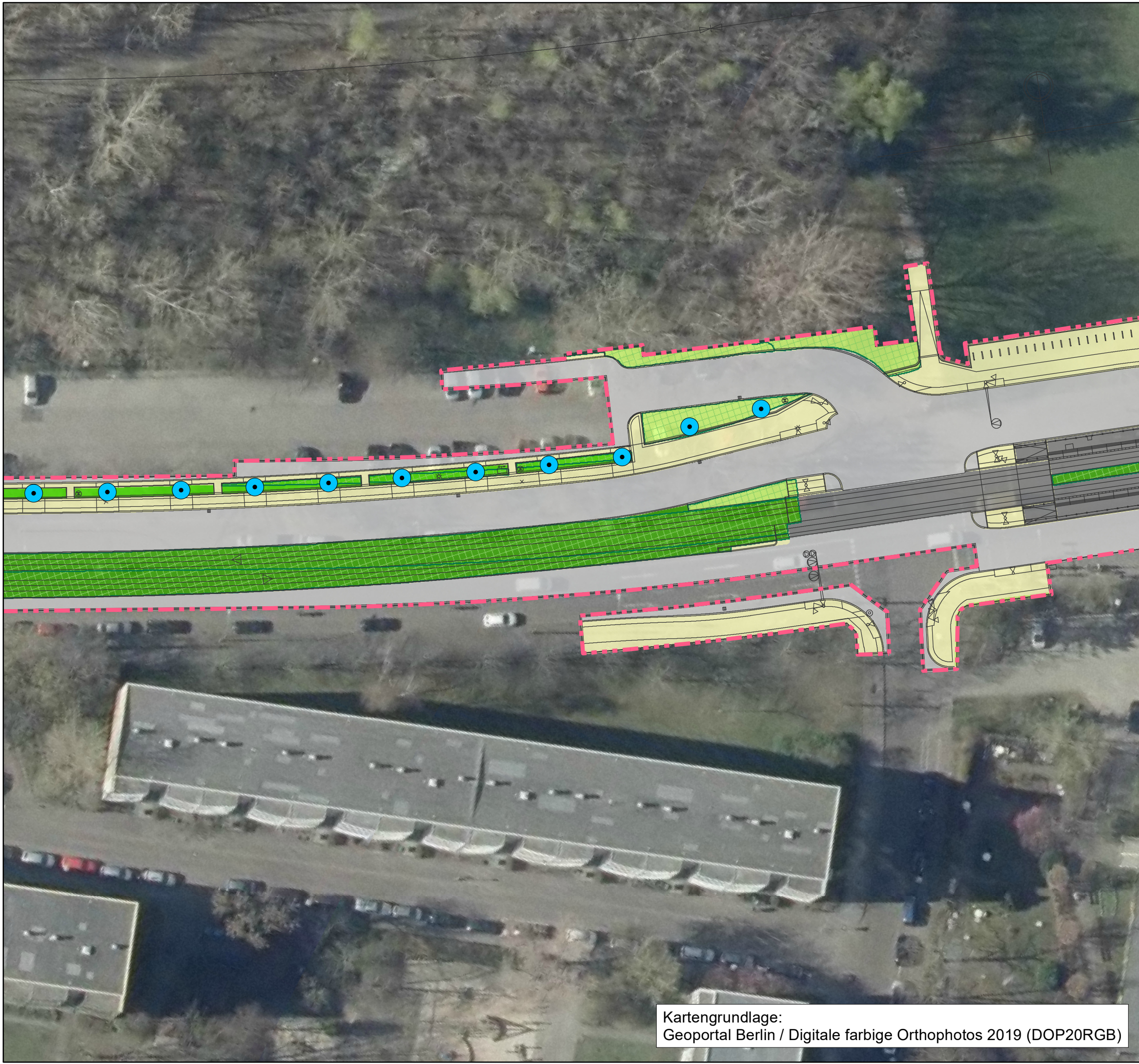
Kartengrundlage:  
 Geoportail Berlin / Digitale farbige Orthophotos 2019 (DOP20RGB)

Stand: 01.04.2021

Maßstab: 1:500

Blatt 4





## Legende

Planfeststellungsgrenze

Vermessung Planung

## Biotope Planung

05170 - Trittrassen

10272 - Anpflanzung Strauchpflanzung (>1m Höhe)

12600 - Verkehrsfläche - Gehweg/Radweg

12612 - Straßen mit Asphaltdecke

12643 - Parkplätze - versiegelt

126613 - Grüngleis

126623 - Straßenbahnanlagen - Gleis

## Flächenaufwertung

Flächenentsiegelung <sup>[1]</sup>

## Bäume

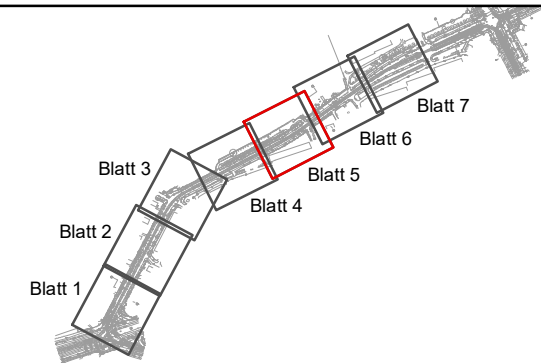
Ausgleichsmaßnahme A1 - Baumpflanzungen

Schutzmaßnahme S1 - Baumschutz <sup>[2]</sup>

Vermeidungsmaßnahme V5 - Baumschutz <sup>[2]</sup>

<sup>[1]</sup> Entsiegelung durch Anlage von Grüngleisen und Grünflächen.

<sup>[2]</sup> Die Nummern beziehen sich auf die Baumtabellen im UVP-Bericht und dem Anhang I



**Planfeststellungsverfahren zur Erneuerung  
von Straßenbahnanlagen der Linie M5 und M6  
Oderbruchstraße / Hohenschönhauser / Berlin**  
Anhang III zum UVP-Bericht / LBP  
Maßnahmenplan

Auftraggeber:  
SGT-Plan GmbH  
Storkower Straße 207b  
10369 Berlin

Bearbeitung: **FUGMANN  
JANOTTA  
PARTNER**

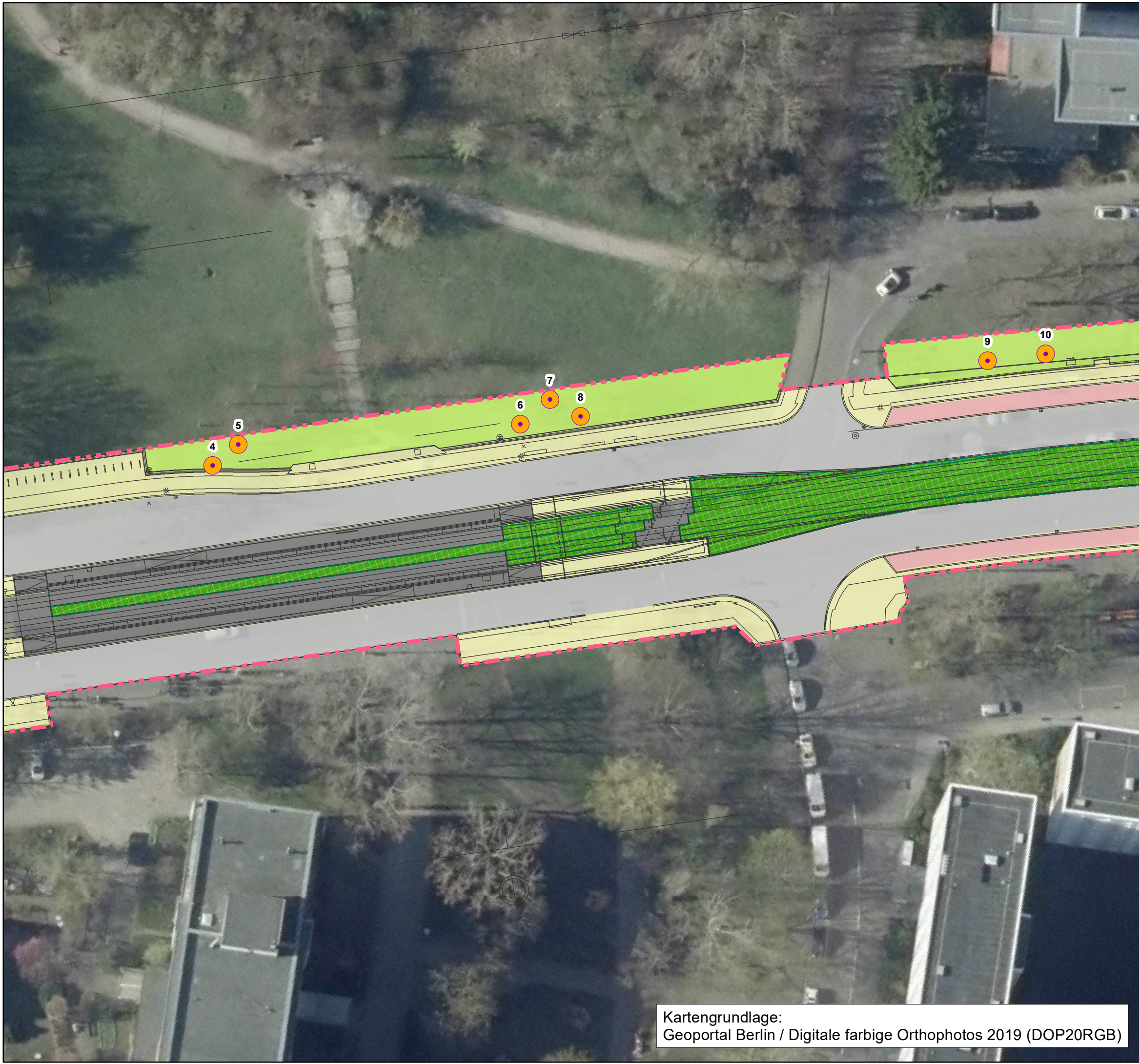
Kartengrundlage:  
Geoportal Berlin / Digitale farbige Orthophotos 2019 (DOP20RGB)

Stand: 01.04.2021

Maßstab: 1:500

Blatt 5





**Legende**

Planfeststellungsgrenze

Vermessung Planung

**Biotope Planung**

05170 - Trittrassen

10272 - Anpflanzung Strauchpflanzung (>1m Höhe)

12600 - Verkehrsfläche - Gehweg/Radweg

12612 - Straßen mit Asphaltdecke

12643 - Parkplätze - versiegelt

126613 - Grüngleis

126623 - Straßenbahnanlagen - Gleis

**Flächenaufwertung**

Flächenentsiegelung <sup>[1]</sup>

**Bäume**

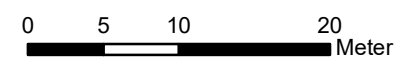
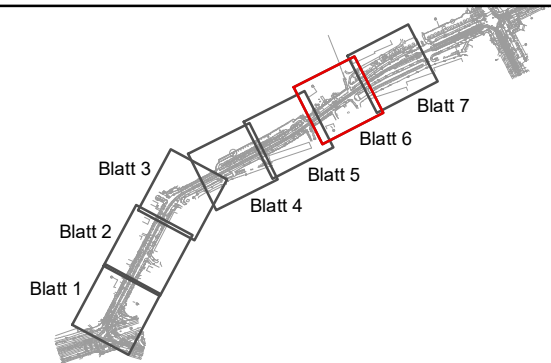
Ausgleichsmaßnahme A1 - Baumpflanzungen

Schutzmaßnahme S1 - Baumschutz <sup>[2]</sup>

Vermeidungsmaßnahme V5 - Baumschutz <sup>[2]</sup>

<sup>[1]</sup> Entsiegelung durch Anlage von Grüngleisen und Grünflächen.

<sup>[2]</sup> Die Nummern beziehen sich auf die Baumtabellen im UVP-Bericht und dem Anhang I



**Planfeststellungsverfahren zur Erneuerung von Straßenbahnanlagen der Linie M5 und M6 Oderbruchstraße / Hohenschönhauser / Berlin**  
**Anhang III zum UVP-Bericht / LBP**  
**Maßnahmenplan**

Auftraggeber:  
 SGT-Plan GmbH  
 Storkower Straße 207b  
 10369 Berlin



Bearbeitung: **FUGMANN**  
**JANOTTA**  
 PARTNER

Kartengrundlage:  
 Geoportal Berlin / Digitale farbige Orthophotos 2019 (DOP20RGB)






**Legende**

-  Planfeststellungsgrenze
-  Vermessung Planung




**Biotope Planung**

-  05170 - Trittrassen
-  10272 - Anpflanzung Strauchpflanzung (>1m Höhe)
-  12600 - Verkehrsfläche - Gehweg/Radweg
-  12612 - Straßen mit Asphaltdecke
-  12643 - Parkplätze - versiegelt
-  126613 - Grüngleis
-  126623 - Straßenbahnanlagen - Gleis

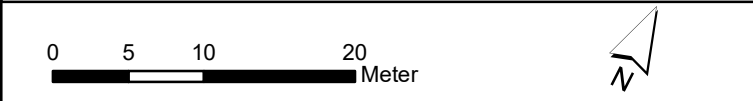
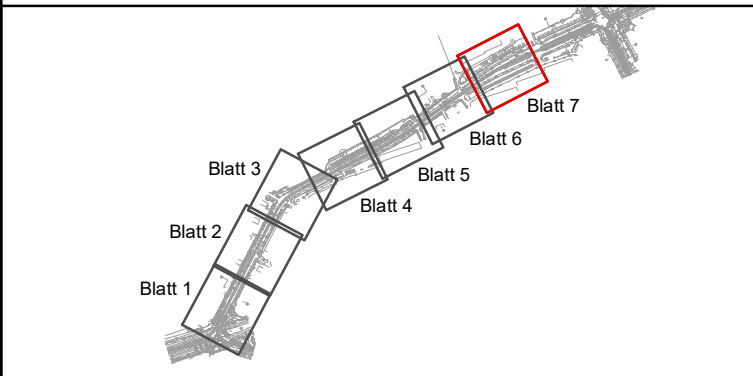
**Flächenaufwertung**

-  Flächenentsiegelung <sup>[1]</sup>

**Bäume**

-  Ausgleichsmaßnahme A1 - Baumpflanzungen
-  Schutzmaßnahme S1 - Baumschutz <sup>[2]</sup>
-  Vermeidungsmaßnahme V5 - Baumschutz <sup>[2]</sup>

<sup>[1]</sup> Entsiegelung durch Anlage von Grüngleisen und Grünflächen.  
<sup>[2]</sup> Die Nummern beziehen sich auf die Baumtabellen im UVP-Bericht und dem Anhang I



**Planfeststellungsverfahren zur Erneuerung von Straßenbahnanlagen der Linie M5 und M6 Oderbruchstraße / Hohenschönhauser / Berlin**  
**Anhang III zum UVP-Bericht / LBP**  
**Maßnahmenplan**

Auftraggeber:  
 SGT-Plan GmbH  
 Storkower Straße 207b  
 10369 Berlin

Bearbeitung: **FUGMANN**  
**JANOTTA**  
 PARTNER

Kartengrundlage:  
 Geoportal Berlin / Digitale farbige Orthophotos 2019 (DOP20RGB)