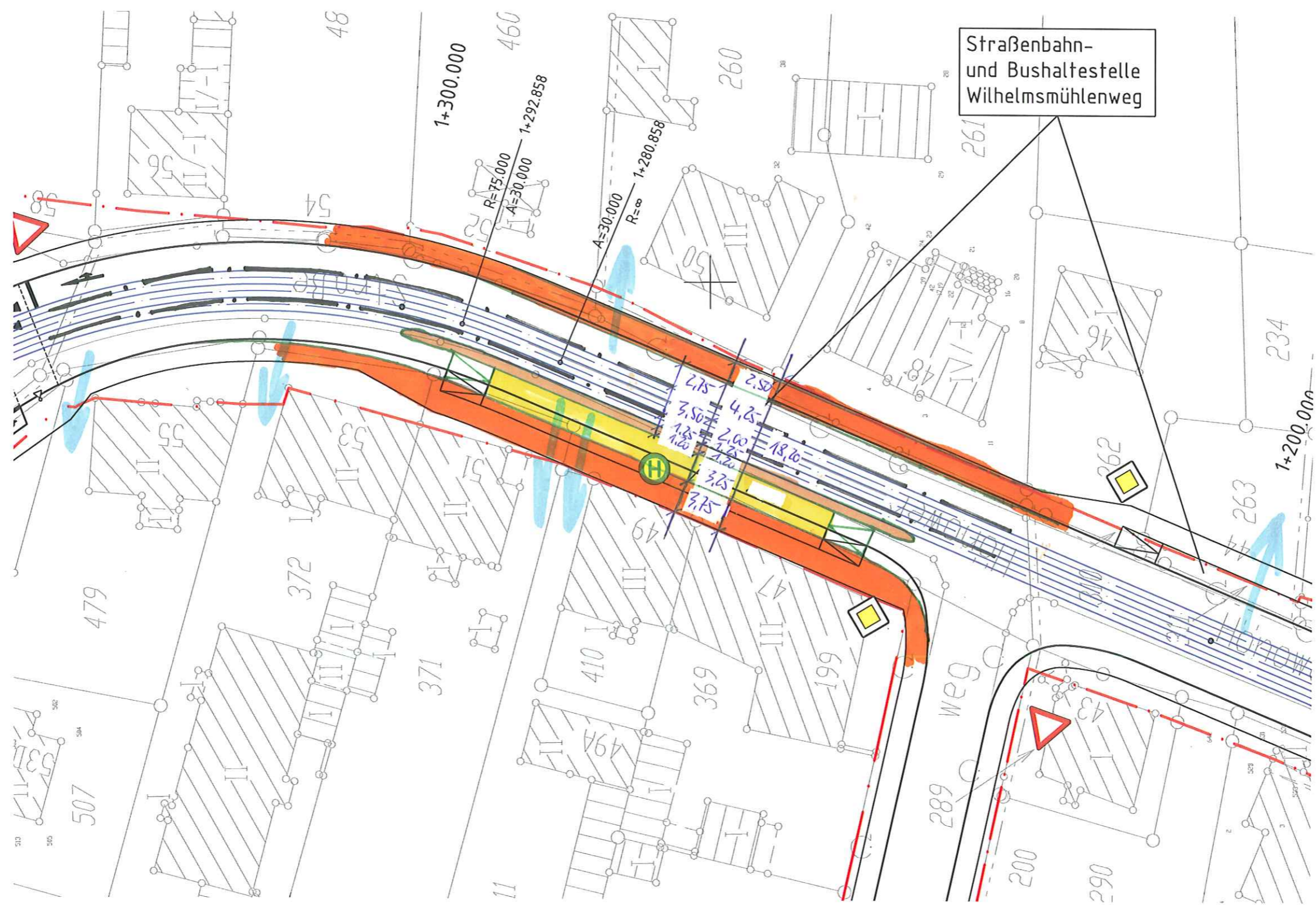


Haltstelle Wilhelmsmühlenweg Version Mittelage-Haltstelle mit Fahrbahnanhebung



 Gleisachse
 Straßenbahn

Querschnitt:

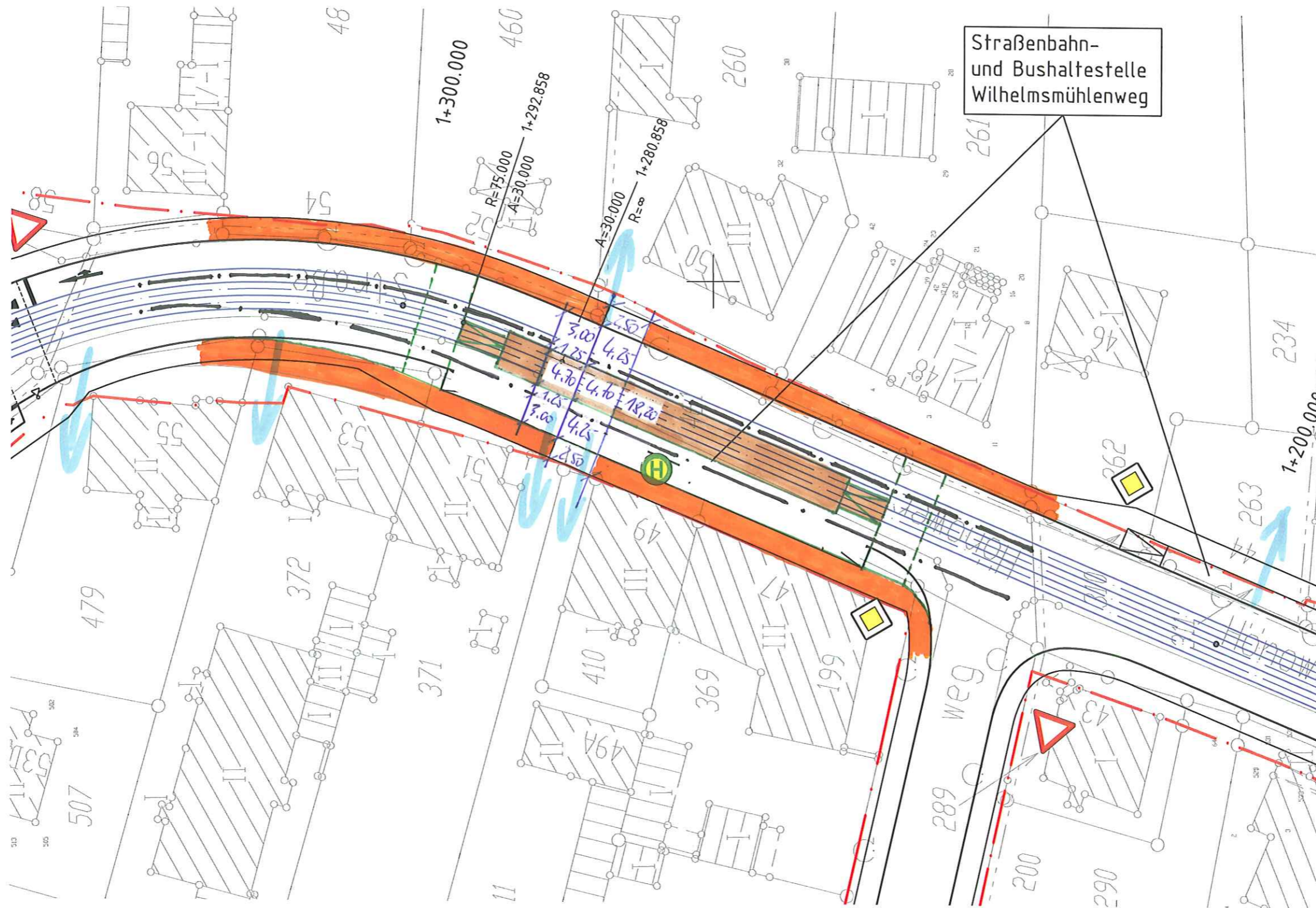
- 2,50 m Gehweg
- 4,25 m Mischverkehr inkl. Rad (1,00 m)
- 3,75 m ÖPNV-Gasse
- 1,20 m Einsteighilfe / Sicherheitsstreifen
- 3,75 m Anhebeebene Richtungsfahrbahn
- 3,75 m Gehweg

- 18,20 m

Variante 1

17.06.2009

Haltestelle Wilhelmsmühlenweg Variante Mittelbahnsteig Straßenbahn

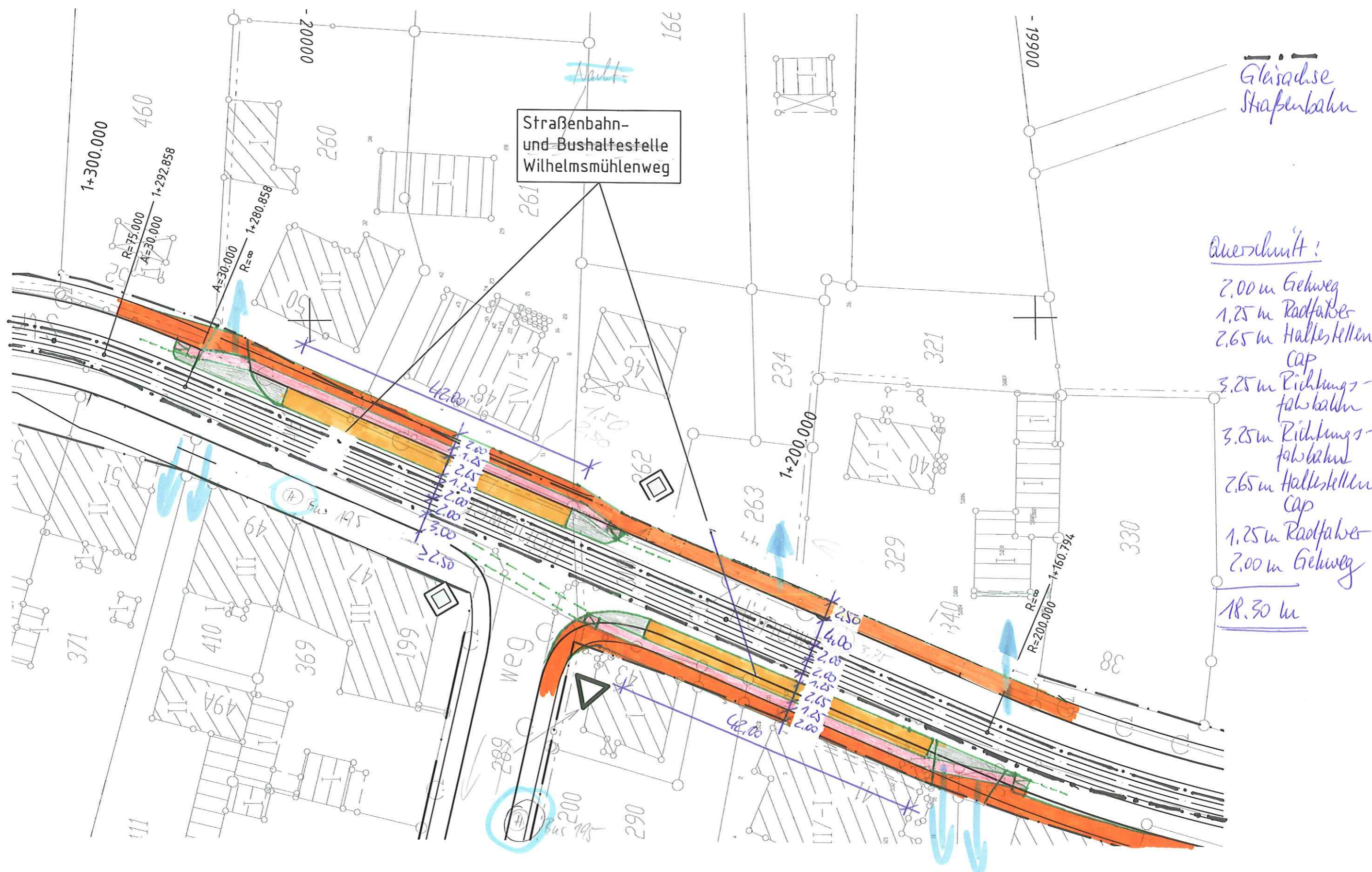


- Querschnitt:
- 2.50 m Gehweg
 - 4.25 m Mischverkehr inkl. Rad (1.00m)
 - 4.70 m Mittelinsel Haltestelle
 - 4.25 m Mischverkehr inkl. Rad (1.00m)
 - 2.50 m Gehweg
 - 18,20 m

Variante 2

17.06.2009

Haltestelle Wilhelmsmühlenweg Version vorgezogene Haltestellencaps (Radfahrer auf Gehweg geführt)



Querschnitt:
 2,00 m Gehweg
 1,25 m Radfahrer
 2,65 m Haltestellen
 Cap
 3,25 m Richtungs-
 fahrbahn
 3,25 m Richtungs-
 fahrbahn
 2,65 m Haltestellen
 Cap
 1,25 m Radfahrer
 2,00 m Gehweg
18,30 m

Variante 3

29.6.2009