

<p>Genehmigungsvermerk Eisenbahn-Bundesamt</p>	<p>DB</p> <p>Vorhabenträger: DB Energie GmbH S-Bahnverkehrs Ost LFF-OS S-Bahnstromversorgung Hauptstromversorg. 24, H13 WZ+T Berlin</p>		<p>DB</p> <p>Planerischer Auftraggeber: DB Netz AG DB Engineering Consulting GmbH INF-D-9.9 Projekte S-Bahn Berlin Carolo-Michaels-Straße 5-11 10115 Berlin</p>		<p>Planzeichen Nr.: DB-D-BAHN-BE-14</p> <p>Projekt-Nr.: D-5000300A</p>
	<p>0 Ausgangsverfahren: Antragsfassung Änderungen bzw. Ergänzungen</p>		<p>Planungsstand</p> <p>09.03.2017</p>		<p>Planungsschritt Datum</p> <p>02/2017 Kluge</p> <p>02/2017 Lehmann</p> <p>02/2017 Klingenberg</p>

<p>Vorhabenträger: DB Netz AG DB Engineering Consulting GmbH INF-D-9.9 Projekte S-Bahn Berlin Carolo-Michaels-Straße 5-11 10115 Berlin</p>	<p>Planerischer Auftraggeber: DB Netz AG DB Engineering Consulting GmbH INF-D-9.9 Projekte S-Bahn Berlin Carolo-Michaels-Straße 5-11 10115 Berlin</p>	<p>Planerischer Auftraggeber: DB Netz AG DB Engineering Consulting GmbH INF-D-9.9 Projekte S-Bahn Berlin Carolo-Michaels-Straße 5-11 10115 Berlin</p>
<p>Planungsstand</p> <p>09.03.2017</p>		<p>Planungsschritt Datum</p> <p>02/2017 Kluge</p> <p>02/2017 Lehmann</p> <p>02/2017 Klingenberg</p>

Genehmigungsplan: Unterlage für eine Entscheidung nach § 18 AEG

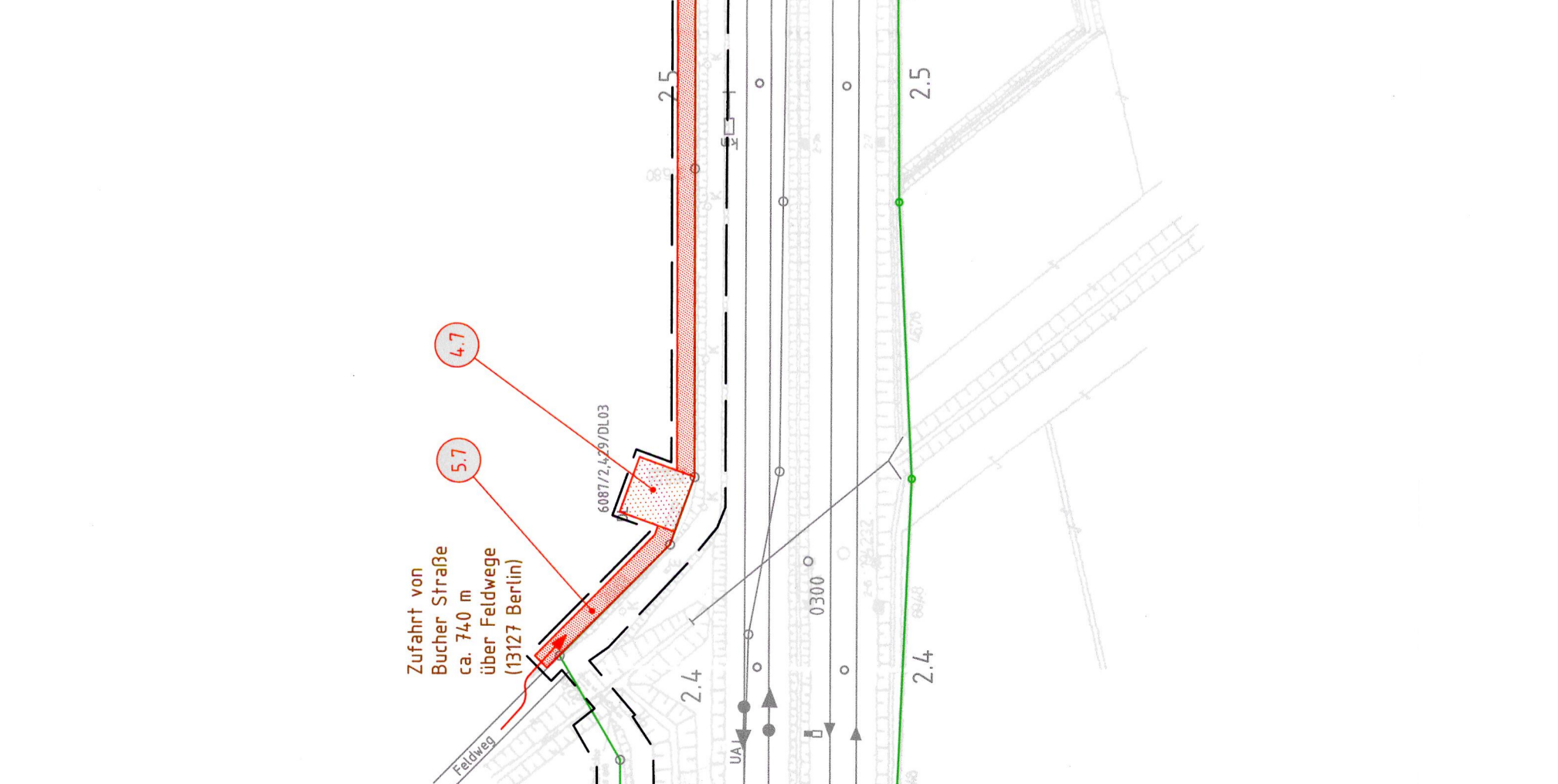
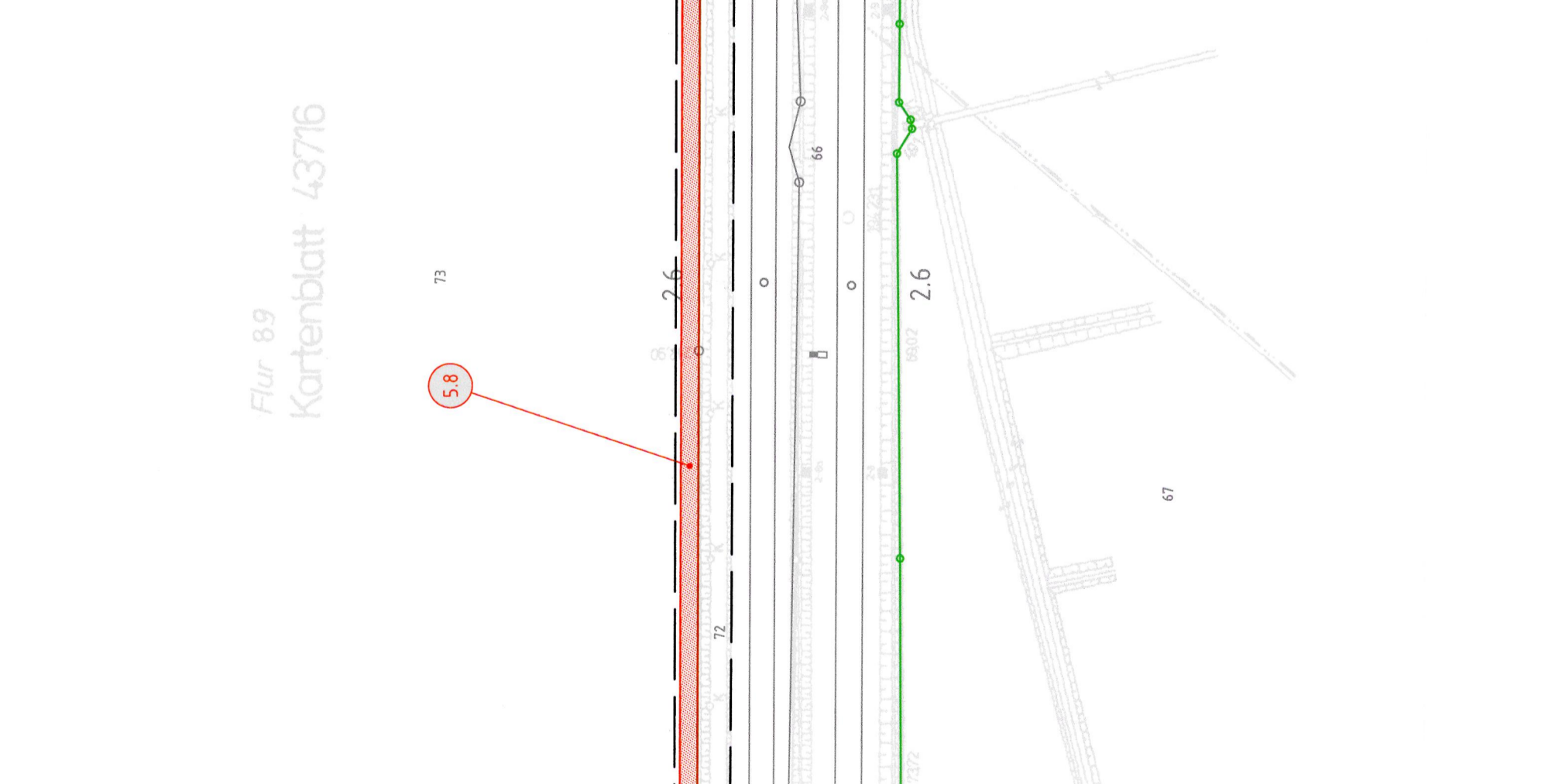
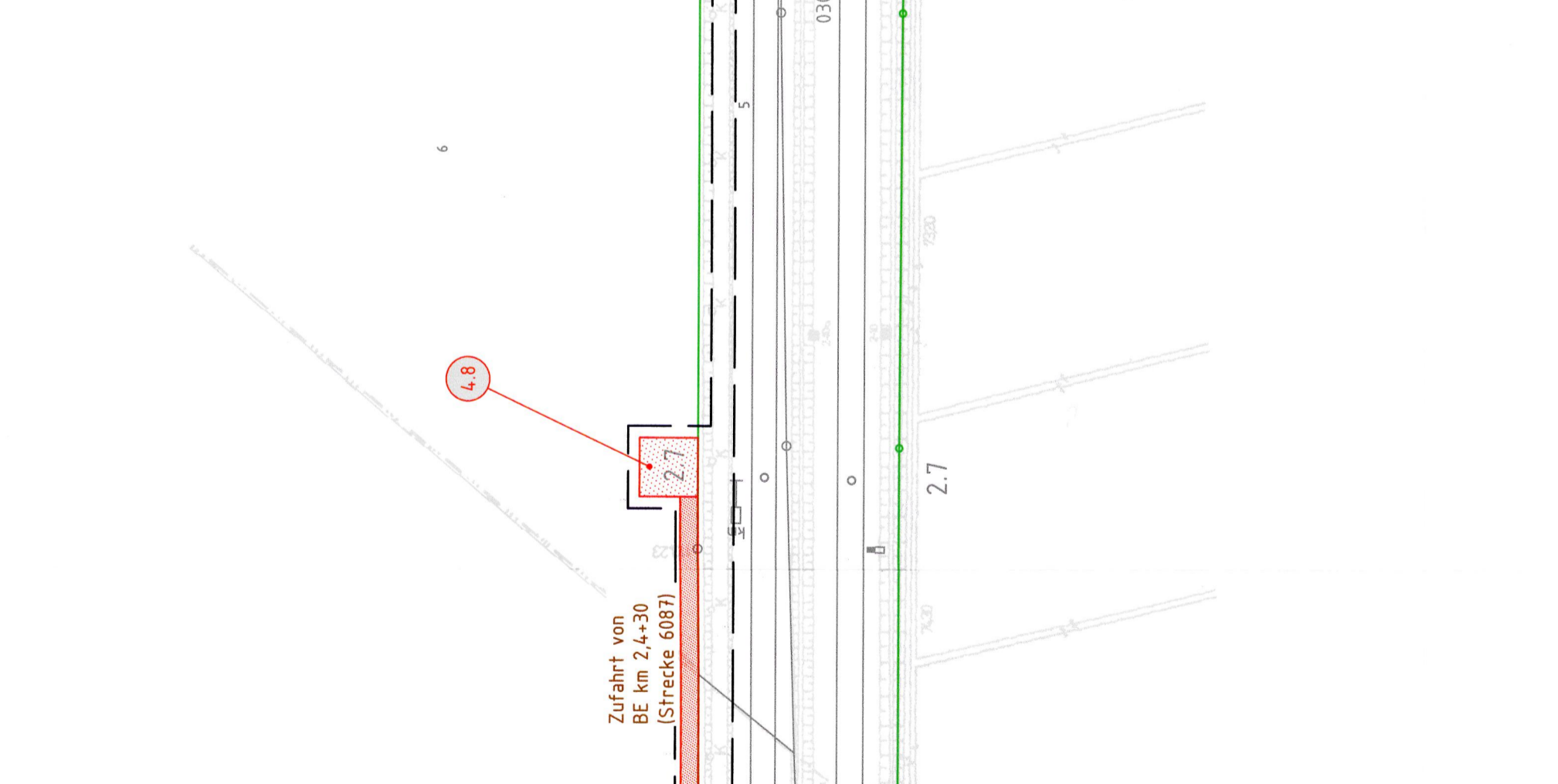
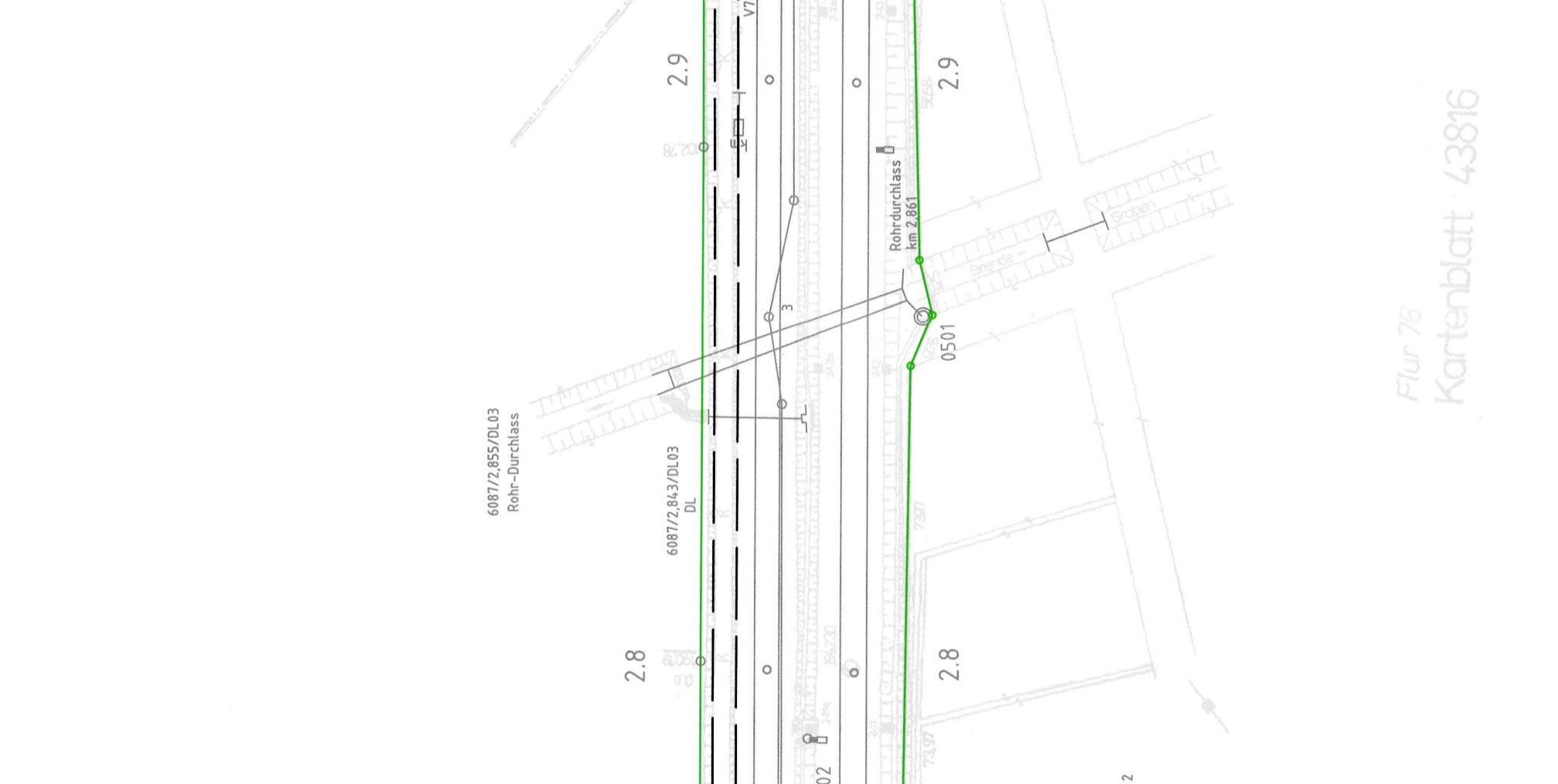
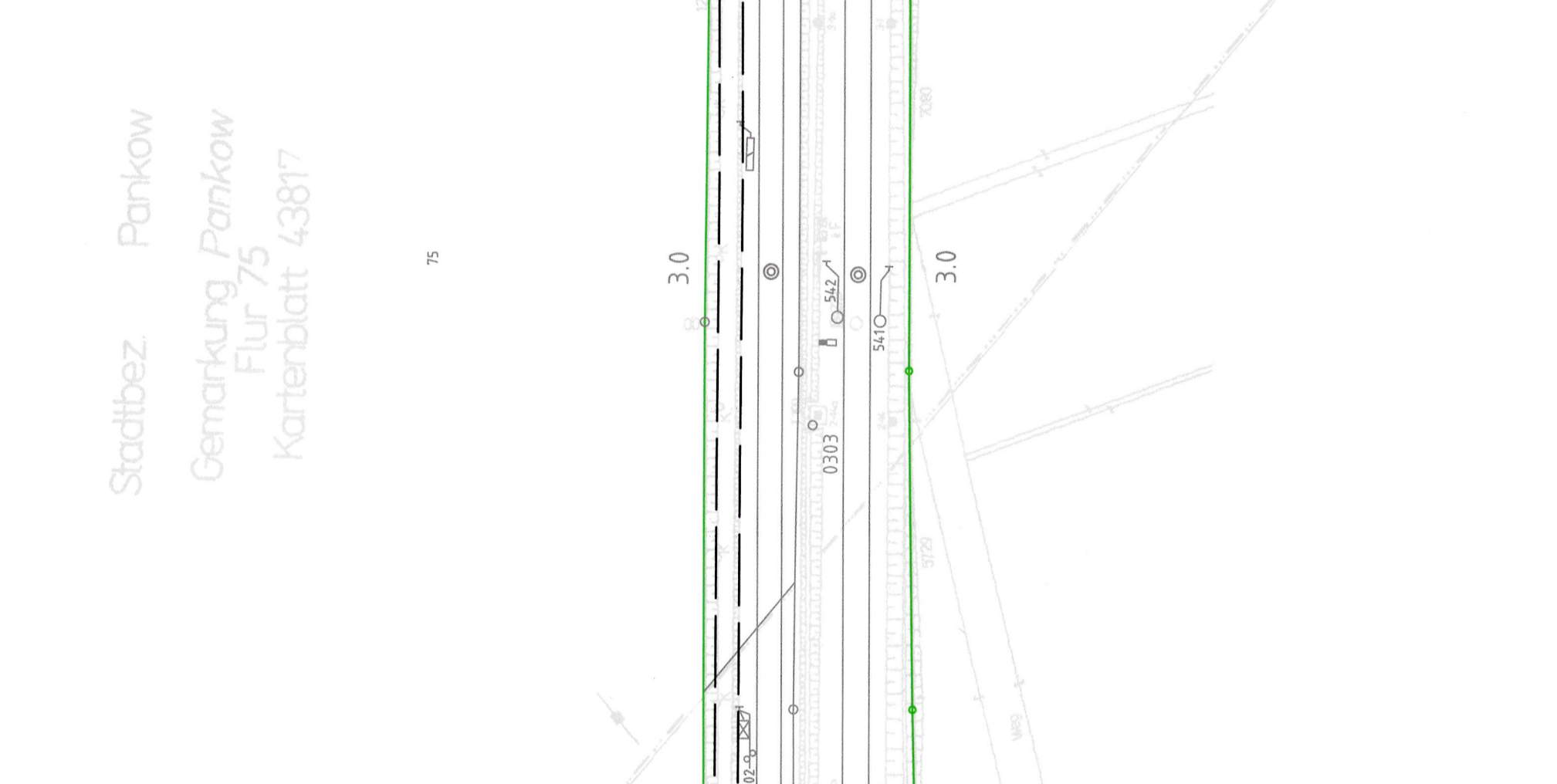
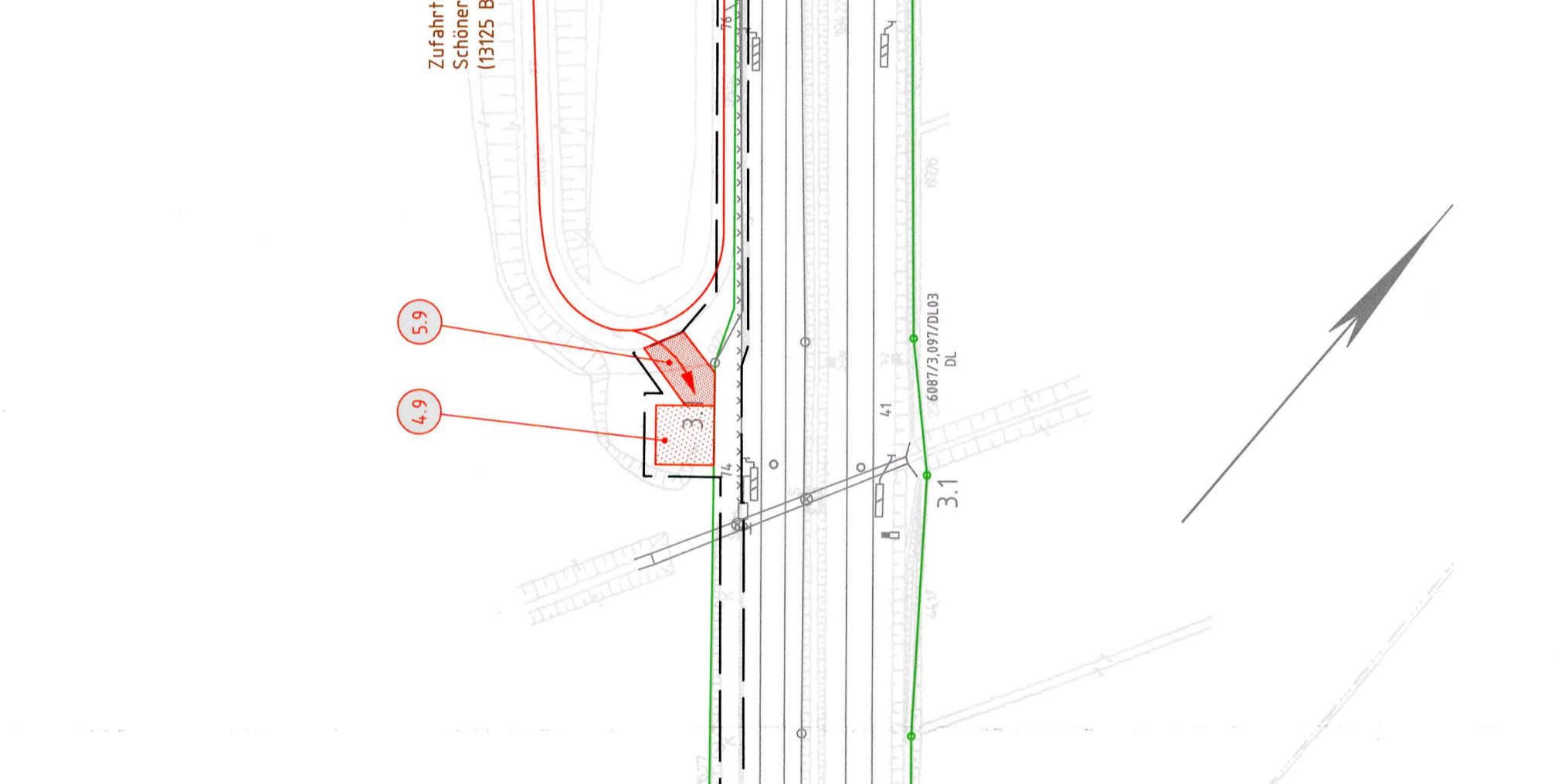
Planarbeiten:
 DB Netz AG, DB Engineering Consulting GmbH, INF-D-9.9, Projekte S-Bahn Berlin, Carolo-Michaels-Straße 5-11, 10115 Berlin
 Datum: 05.06.2017
 Unterschrift: [Signature]
 Gez.: A. Richter

Grunderneuerung 30 kV-Kabel Karow – Hohen Neudorf

Planauftrag: Baustelleneinrichtungs- und -erschließungsplan

Planmaßstab: 1:1000

Strecke 6087, km 2,3 +75- km 3,2+77



Stadtbezirk Pankow, Gemarkung Pankow, Flur 75, Kartenblatt 43817

Flur 89, Kartenblatt 43716

Flur 76, Kartenblatt 43816

Strecke 6005, Strecke 6087, Strecke 6087

Strecke 6005
Bf Berlin-Blankenburg S-Bahn

Strecke 6087
Karower Kreuz Streckenwechsel
6057/6087

Strecke 6009
Bf Schönlief S-Bahn

Strecke 6087
Bf Schönlief

- Legende:**
- Bestand
 - äußere Grenze der vorhabenräumigen Grundstücke
 - Flurstücksnummern gemäß Brandenburg-Viewer
 - Planfeststellungsgrenze
 - laufende Nummer des Bauwerksverzeichnisses
 - Baustelleneinrichtungsfläche
 - Zuwegung Baustelleneinrichtungsfläche
 - Nutzung nicht öffentlicher Straßen als Baustellenzufahrt
 - Anbindung an das öffentliche Straßennetz

Anschluss Unterlage 112.5

