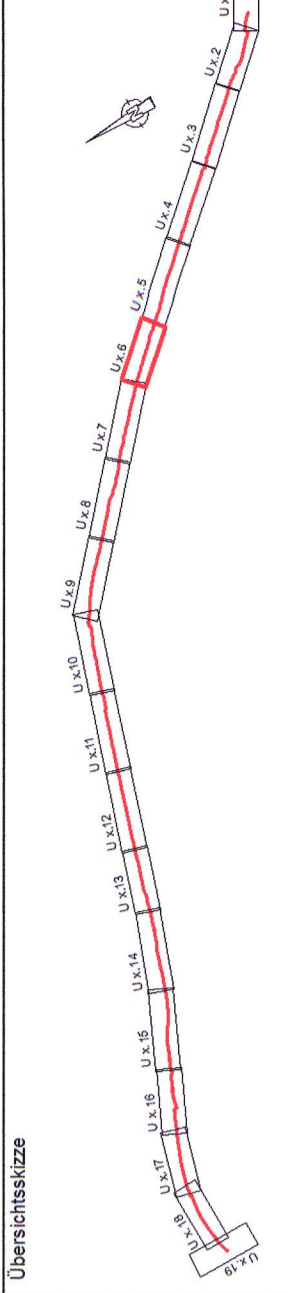


Genehmigungsvermerk Eisenbahn-Bundesamt



| | | |
|-------|--|----------------|
| a | Überarbeitung gemäß EBA-Schreiben vom 11.09.2018 | 10/2018 |
| Index | Änderungen bzw. Ergänzungen | Planungstadium |

Genehmigungsplanung: Unterlage für eine Entscheidung nach § 18 AEG

| | | |
|---|--|------------------------|
| Vorhaben: | Auftragnehmer: | Planzellen Nr.: |
| DB Energie GmbH Regionalbereich Ost LEF-COS Niederlassung Potsdam Markgrafendamm 24, H.13 10247 Berlin | M/LUP Landschafts- und Umweltingenieering GmbH VIC Landschafts- und Umweltingenieering Sauerbruchstraße 12 Potsdam 107 08 17 | 6 |
| Datum: | Planverfasser: | Projekt-Nr.: |
| 12/2017 | DB Energie GmbH Regionalbereich Ost LEF-COS Niederlassung Potsdam Sauerbruchstraße 12 10715 Berlin | |
| gepr.: | Hilfsmittel: | gez.: |
| 12/2017 | DB Energie GmbH Regionalbereich Ost LEF-COS Niederlassung Potsdam Sauerbruchstraße 12 10715 Berlin | 12/2017 |
| gepr.: | Ursprungsplan: | bearb.: |
| 12/2017 | DB Energie GmbH Regionalbereich Ost LEF-COS Niederlassung Potsdam Sauerbruchstraße 12 10715 Berlin | 12/2017 |
| Datum: | Blattgröße: | Blattzahl: |
| 12/2017 | 297 x 125 | 1 : 1000 |

Vorhaben: **Grunderneuerung 30 kV-Kabel Karow - Hohen Neuendorf**

Planart: **LANDSCHAFTSPFLEGERISCHER BEGLEITPLAN**

Planinhalt: **Bestands-, Konflikt- und Maßnahmeplan**
km 4,1+80 bis km 4,8+86; Strecke 6087

Zeichenerklärung

Biotoptypen

| | |
|--------|----------------------------------|
| 10.150 | Kleingartenanlagen |
| 12.280 | Einzelhausbebauung |
| 12.610 | Straße |
| 12.643 | Parkplatz, versiegelt |
| 12.651 | Weg, unbefestigt |
| 12.654 | befestigter Weg |
| 12.980 | Bahnanlage |
| 12.661 | Gleisanlage |
| 12.662 | Behmhoftanlagen |
| 12.740 | Lagerfläche |
| | Grenze der Biotoptypenkartierung |

Planungsrelevante Tierarten

Vogel

| | |
|----|---------------|
| Bk | Braunknechten |
| Bs | Buntspecht |
| Eh | Eichelhäher |
| Ga | Greulammer |
| Ge | Gelbspötter |
| Gs | Grünspecht |
| Hs | Hausperling |
| Na | Nachtigall |

Zauneidechse

| | |
|----|-----------------|
| Ni | Neuntöler |
| Pi | Pirol |
| Rm | Römlan |
| Sk | Schwarzkehlchen |
| Sp | Sprösser |
| Ss | Schlagschwirl |
| Wh | Wendehals |

Nachrichtlich

Schutzgebiete internationaler Bedeutung

| | |
|-----|-------------------|
| FFH | FFH-Gebiet |
| NS | Vogelschutzgebiet |

Schutzgebiete nationaler Bedeutung

| | |
|----|-------------------------|
| NS | Landschaftsschutzgebiet |
| NP | Naturpark |

Konfliktkennzeichnung

1 B Konfliktbeschreibung

1 B Baubedingte Inanspruchnahme von Boden und Biotopten im Bereich der Kabeltrasse

2 B Baubedingte Flächeninanspruchnahme (Baustraßen, Baustelleneinrichtungsflächen, Montageplätze, Arbeitsstreifen)

Schutzgutabkürzungen

B Boden und Biotope

Sperreinrichtungen

V Vegetationsschutzzaun

Maßnahmenkennung

1 V Maßnahmentyp

2 V Nr. der Maßnahme

3 V Vermeidungsmaßnahme

4 V Ausgleichsmaßnahme

Maßnahmennummer und Beschreibung

1 V ökologische Baubegleitung

2 V Baufeldreimachung und Bauenarbeiten außerhalb der Brutzeit

3 V Vermeidungskonzept Biotoptyp- und Bodenschutz

4 V Verzicht auf Arbeiten und Baustelleneinrichtungsflächen im Bereich von Habitaten der Zauneidechse

5 V Reptilienschutzzaun / Absammeln von Zauneidechsen

6 A Wiederherstellung bauzeitlich beanspruchter Flächen

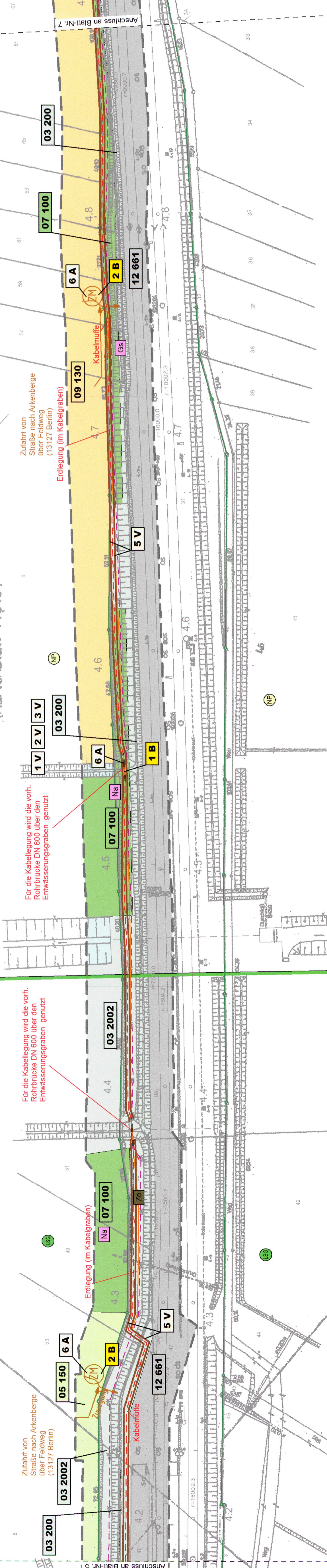
Technische Planung

--- Trasse des geplanten 30kV-Kabels

Stadtbez. Bln.-Pankow
Gemarkung Pankow
Flur 47
(Kartenblatt 44018)

Zufahrt von Straße nach Arkenberge über Feldweg (13127 Berlin)

Für die Kabellegung wird die vorh. Rohrbrücke DN 600 über den Entwässerungsgraben genutzt



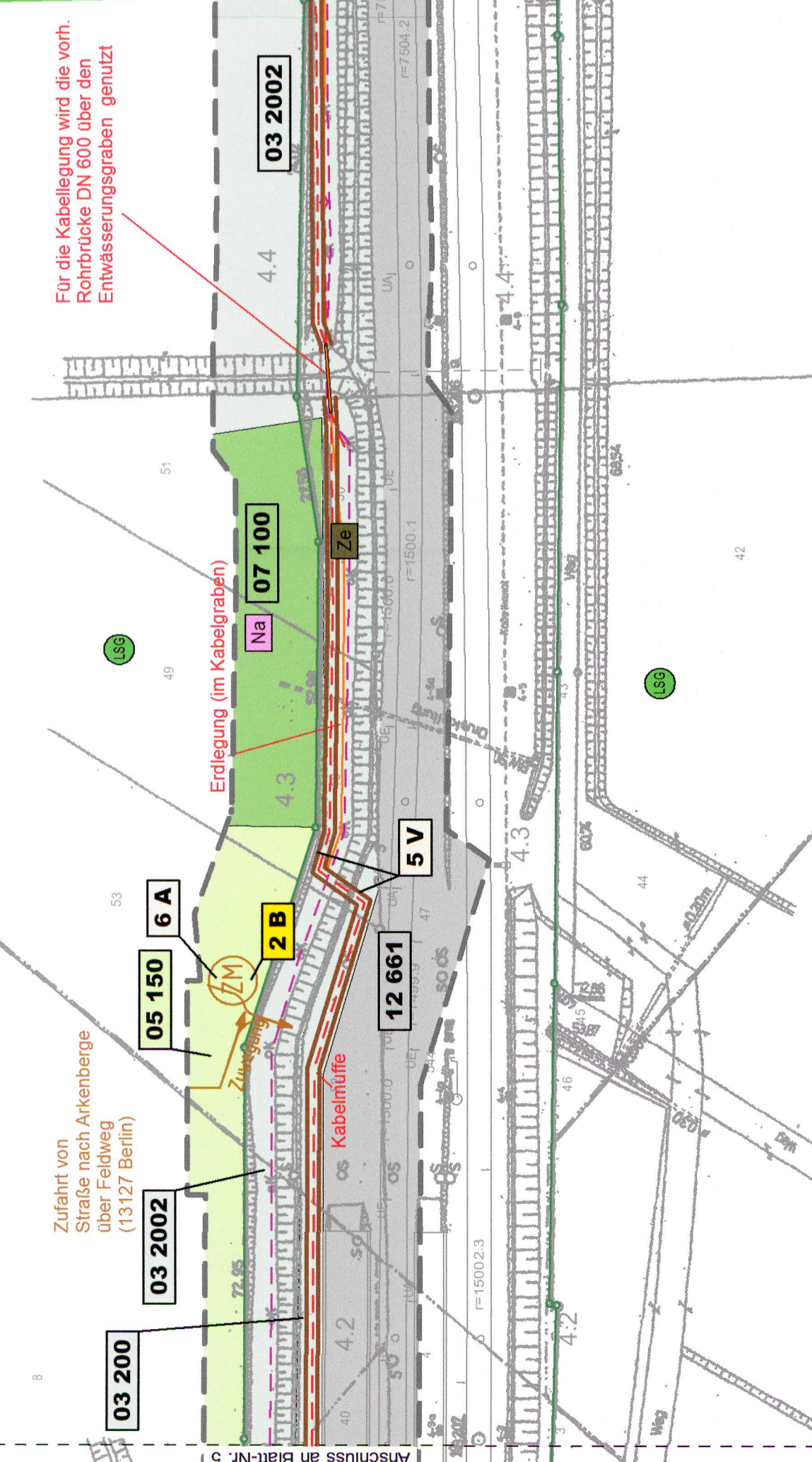
Legende

| | |
|---|---------------------------------|
| — | Bestand |
| — | Neubau |
| — | Rückbau |
| — | Bestandsanlagen von I.E.T.-OS-1 |
| — | DB Grenze |
| — | Erdlegung |
| — | Kabelkanal |
| — | Kabelschutzhöhle |
| — | Kabelschutzhöhle |
| — | Kabeluffenstandort |
| — | Zugang und Montageort |
| — | Grunderneuerung vorgesehen |
| — | Baubabschnitt |

Flur 48
(Kartenblatt 44017)

Zufahrt von Straße nach Arkenberge über Feldweg (13127 Berlin)

Für die Kabellegung wird die vorh. Rohrbrücke DN 600 über den Entwässerungsgraben genutzt



Legende

| | |
|---|---------------------------------|
| — | Bestand |
| — | Neubau |
| — | Rückbau |
| — | Bestandsanlagen von I.E.T.-OS-1 |
| — | DB Grenze |
| — | Erdlegung |
| — | Kabelkanal |
| — | Kabelschutzhöhle |
| — | Kabelschutzhöhle |
| — | Kabeluffenstandort |
| — | Zugang und Montageort |
| — | Grunderneuerung vorgesehen |
| — | Baubabschnitt |