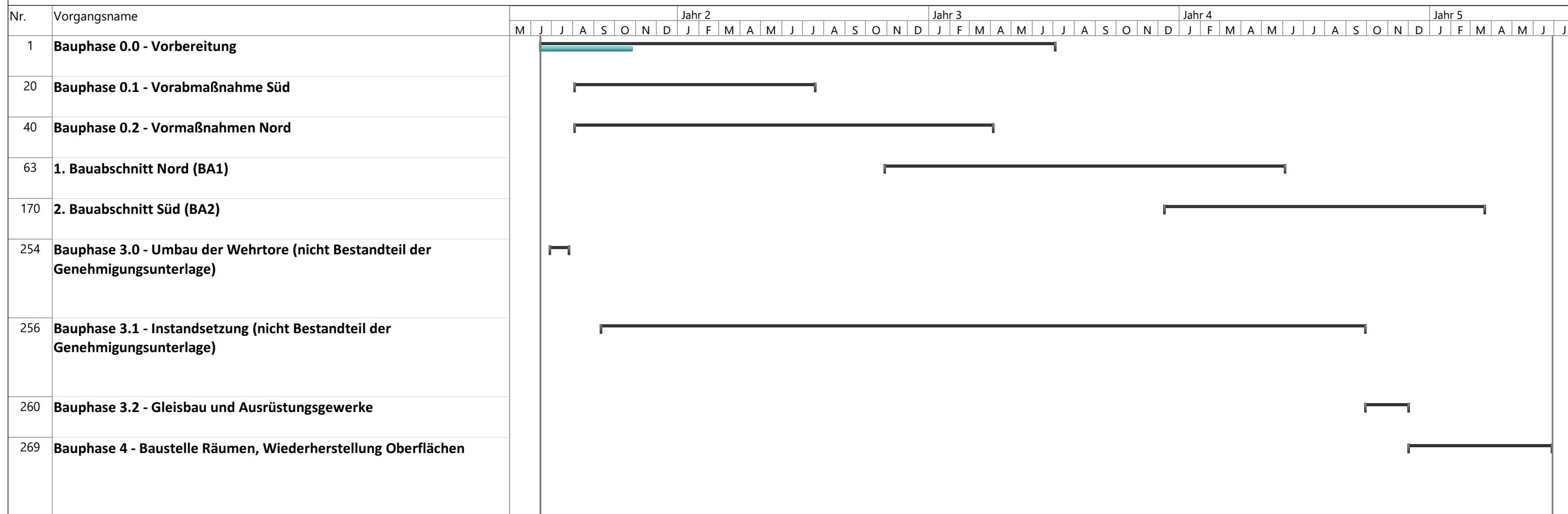


Ersatzneubau des Überführungstunnels U8 nach U5/U2 (Waisentunnel) im Bereich der Spreequerung, Berlin-Mitte



Ersatzneubau Waisentunnel Terminplan Genehmigungsunterlage	Vorgang		Projektsammelvorgang		Manueller Vorgang		Nur Anfang		Stichtag	
	Unterbrechung		Inaktiver Vorgang		Nur Dauer		Nur Ende		In Arbeit	
	Meilenstein		Inaktiver Meilenstein		Manueller Sammelrollup		Externe Vorgänge		Manueller Fortschritt	
	Sammelvorgang		Inaktiver Sammelvorgang		Manueller Sammelvorgang		Externer Meilenstein			