

Maßnahmenflächen, Tangentiale Verbindung Ost Berlin
Maßnahmenfläche B030, Salvador-Allende-Straße (Bullenacker)

Brutvogel-Kartierung
Horst-Kartierung

Brutvogel-Kartierung

Nachgewiesene Vogelarten

A	Amsel	<i>(Turdus merula)</i>
B	Buchfink	<i>(Fringilla coelebs)</i>
Bm	Blaumeise	<i>(Parus caeruleus)</i>
Bs	Buntspecht	<i>(Dendrocopos major)</i>
E	Elster	<i>(Pica pica)</i>
Ei	Eichelhäher	<i>(Garrulus glandarius)</i>
Ez	Erlenzeisig	<i>(Carduelis spinus)</i>
Gb	Gartenbaumläufer	<i>(Certhia brachydactyla)</i>
Gf	Grünfink	<i>(Carduelis chloris)</i>
Gi	Girlitz	<i>(Serinus serinus)</i>
Gr	Gartenrotschwanz	<i>(Phoenicurus phoenicurus)</i>
Gü	Grünspecht *	<i>(Picus viridis)</i>
H	Hausperling	<i>(Passer domesticus)</i>
Hr	Hausrotschwanz	<i>(Phoenicurus ochruros)</i>
K	Kohlmeise	<i>(Parus major)</i>
Kb	Kernbeißer	<i>(Coccothraustes coccothraustes)</i>
Kg	Klappergrasmücke	<i>(Sylvia curruca)</i>
Kl	Kleiber	<i>(Sitta europaea)</i>
Mg	Mönchsgrasmücke	<i>(Sylvia atricapilla)</i>
Ms	Mauersegler	<i>(Apus apus)</i>
N	Nachtigall	<i>(Luscinia megarhynchos)</i>
Nk	Nebelkrähe	<i>(Corvus cornix)</i>
R	Rotkehlchen	<i>(Erithacus rubecula)</i>
Rd	Rotdrossel	<i>(Turdus iliacus)</i>
Rt	Ringeltaube	<i>(Columba palumbus)</i>
S	Star *	<i>(Sturnus vulgaris)</i>
Sd	Singdrossel	<i>(Turdus philomelos)</i>
Sm	Schwanzmeise	<i>(Aegithalos caudatus)</i>
Sti	Stieglitz	<i>(Carduelis carduelis)</i>
Sum	Sumpfmeise	<i>(Parus palustris)</i>
Wb	Waldbaumläufer	<i>(Certhia familiaris)</i>
Z	Zaunkönig	<i>(Troglodytes troglodytes)</i>
Zi	Zilpzalp	<i>(Phylloscopus collybita)</i>

Status

- Brutnachweis
- Brutverdacht
- Art im Großrevier
- Brutzeitfeststellung
- Nahrungsgast
- Durchzügler

* wertgebende Art

Anzahl auf Punkt, wenn >1 Individuum

Horst-Kartierung

Brutstätten von Großvogelarten

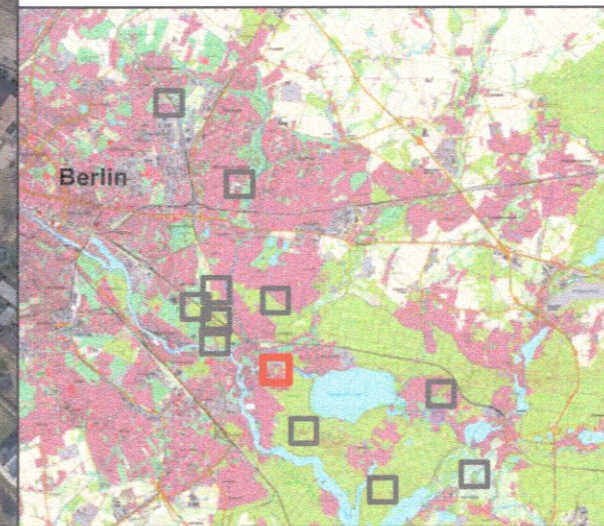
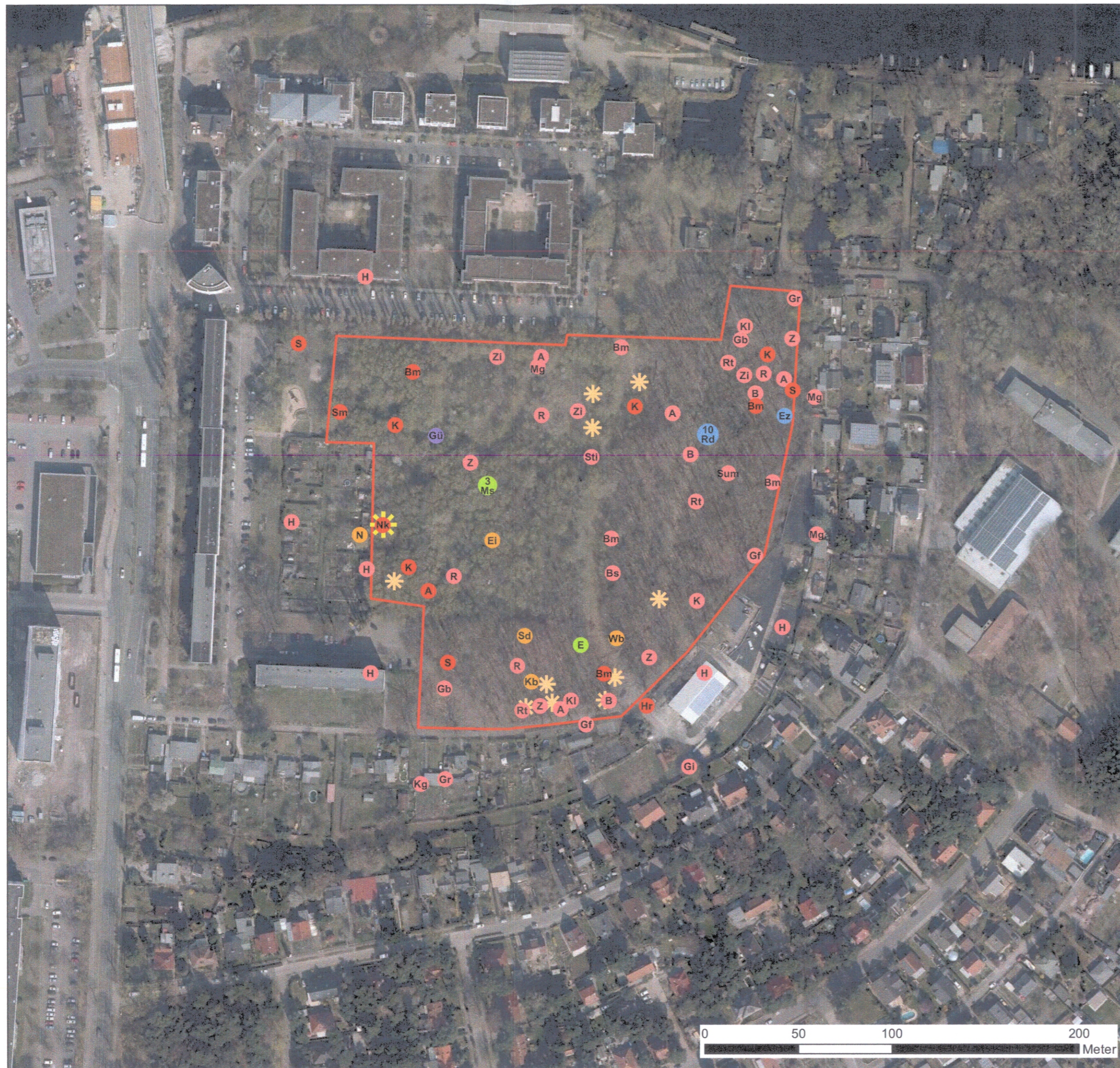
- ✱ Horst, besetzt
- ✱ kleiner Horst / Nest, unbesetzt

Nachgewiesene Vogelarten

- Nk** Nebelkrähe

Sonstige Informationen

- Maßnahmenfläche



Maßnahmenflächen Tangentiale Verbindung Ost Berlin	Karte 11.2
Maßnahmenfläche B030	
im Auftrag von	
Ökoplan Institut für ökologische Planungshilfe Hochkirchstr. 8 D-10829 Berlin Fon: 030-4621765 Fax: 030-46065420 oekoplan-gbr@t-online.de	
Juli 2022	1 : 2.000