

# Maßnahmenflächen, Tangentiale Verbindung Ost Berlin

## Maßnahmenfläche B013, Püttberge

### Brutvogel-Kartierung Horst-Kartierung

### Brutvogel-Kartierung

### Nachgewiesene Vogelarten

<b>A</b>	Amsel	( <i>Turdus merula</i> )
<b>B</b>	Buchfink	( <i>Fringilla coelebs</i> )
<b>Ba</b>	Bachstelze *	( <i>Motacilla alba</i> )
<b>Bm</b>	Blaumeise	( <i>Parus caeruleus</i> )
<b>Bs</b>	Buntspecht	( <i>Dendrocopos major</i> )
<b>E</b>	Elster	( <i>Pica pica</i> )
<b>Ei</b>	Eichelhäher	( <i>Garrulus glandarius</i> )
<b>F</b>	Fitis	( <i>Phylloscopus trochilus</i> )
<b>Fe</b>	Feldsperling *	( <i>Passer montanus</i> )
<b>Gb</b>	Gartenbaumläufer	( <i>Certhia brachydactyla</i> )
<b>Gf</b>	Grünfink	( <i>Carduelis chloris</i> )
<b>Gg</b>	Gartengrasmücke	( <i>Sylvia borin</i> )
<b>Gr</b>	Gartenrotschwanz	( <i>Phoenicurus phoenicurus</i> )
<b>Gs</b>	Grauschnäpper *	( <i>Muscicapa striata</i> )
<b>Gü</b>	Grünspecht *	( <i>Picus viridis</i> )
<b>H</b>	Hausperling	( <i>Passer domesticus</i> )
<b>Hm</b>	Haubenmeise	( <i>Parus cristatus</i> )
<b>Hr</b>	Hausrotschwanz	( <i>Phoenicurus ochruros</i> )
<b>K</b>	Kohlmeise	( <i>Parus major</i> )
<b>Kb</b>	Kernbeißer	( <i>Coccothraustes coccothraustes</i> )
<b>Kg</b>	Klappergrasmücke	( <i>Sylvia curruca</i> )
<b>Kl</b>	Kleiber	( <i>Sitta europaea</i> )
<b>Mb</b>	Mäusebussard *	( <i>Buteo buteo</i> )
<b>Mg</b>	Mönchgrasmücke	( <i>Sylvia atricapilla</i> )
<b>Ms</b>	Mauersegler	( <i>Apus apus</i> )
<b>N</b>	Nachtigall	( <i>Luscinia megarhynchos</i> )
<b>Nk</b>	Nebelkrähe	( <i>Corvus cornix</i> )
<b>P</b>	Pirol *	( <i>Oriolus oriolus</i> )
<b>R</b>	Rotkehlchen	( <i>Erithacus rubecula</i> )
<b>Rt</b>	Ringeltaube	( <i>Columba palumbus</i> )
<b>S</b>	Star *	( <i>Sturnus vulgaris</i> )
<b>Sd</b>	Singdrossel	( <i>Turdus philomelos</i> )
<b>Sg</b>	Sommerschnäpper	( <i>Regulus ignicapilla</i> )
<b>Sm</b>	Schwanzmeise	( <i>Aegithalos caudatus</i> )
<b>Sti</b>	Stieglitz	( <i>Carduelis carduelis</i> )
<b>Sum</b>	Sumpfsperling	( <i>Parus palustris</i> )
<b>Tm</b>	Tannenmeise	( <i>Parus ater</i> )
<b>Ts</b>	Trauerschnäpper *	( <i>Ficedula hypoleuca</i> )
<b>Wb</b>	Waldbaumläufer	( <i>Certhia familiaris</i> )
<b>Wd</b>	Wacholderdrossel *	( <i>Turdus pilaris</i> )
<b>Wg</b>	Wintergoldhähnchen	( <i>Regulus regulus</i> )
<b>Wls</b>	Waldlaubsänger	( <i>Phylloscopus sibilatrix</i> )
<b>Z</b>	Zaunkönig	( <i>Troglodytes troglodytes</i> )
<b>Zi</b>	Zilpzalp	( <i>Phylloscopus collybita</i> )

### Status

- Brutnachweis
- Brutverdacht
- Art im Großrevier
- Brutzeitfeststellung
- Nahrungsgast
- Durchzügler

\* wertgebende Art

Anzahl auf Punkt, wenn >1 Individuum

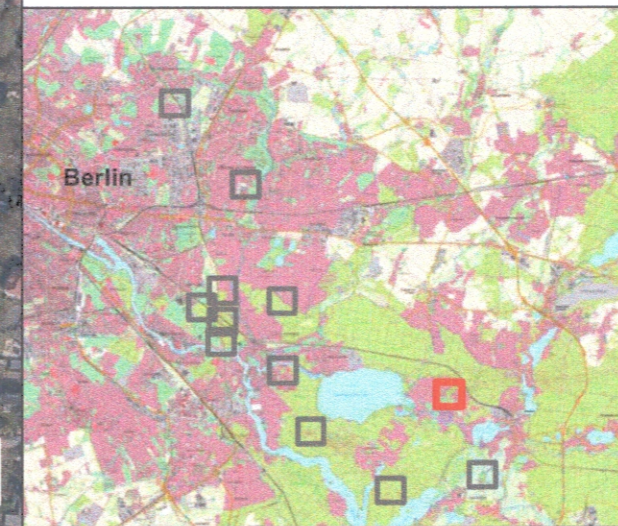
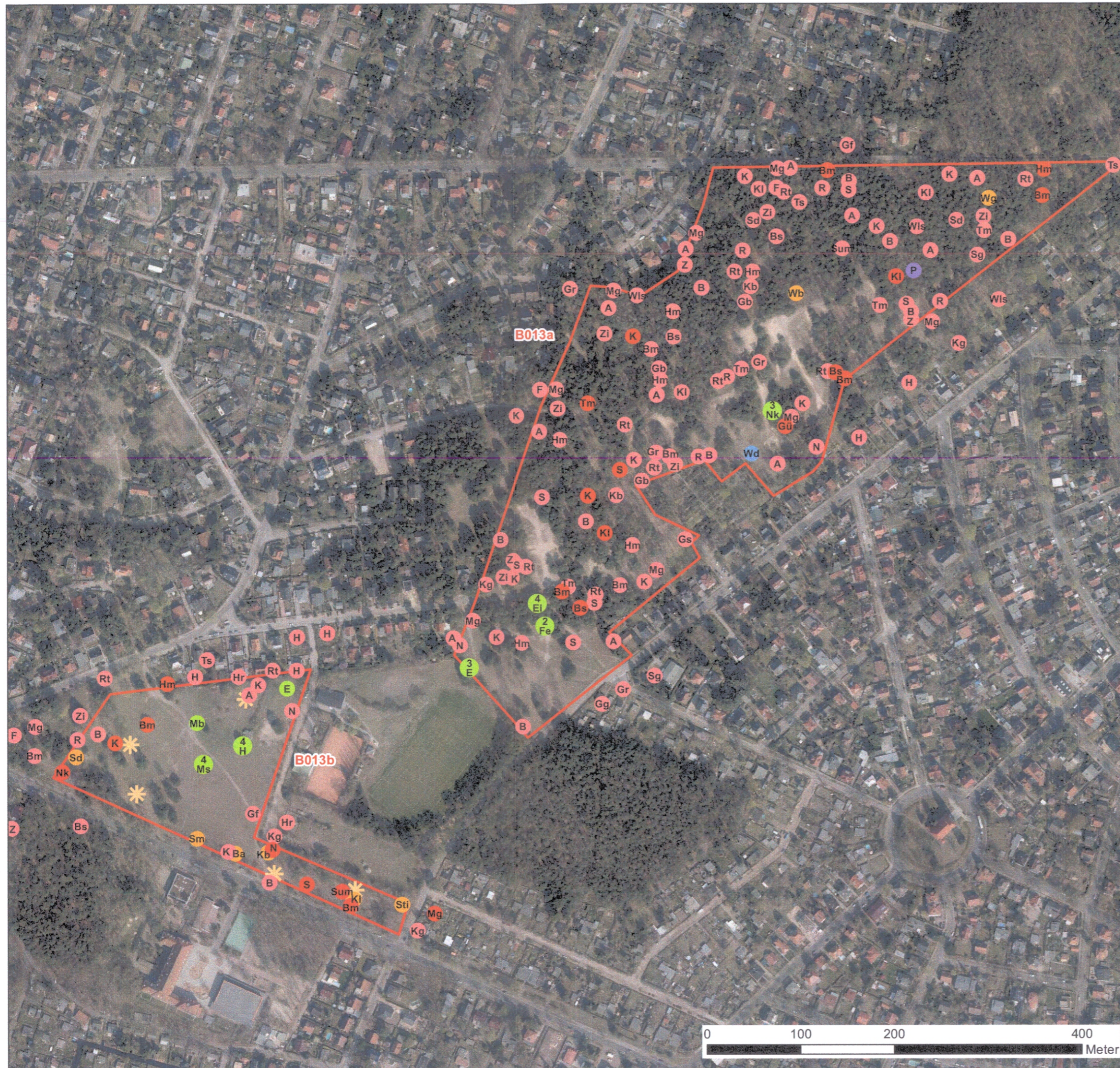
### Horst-Kartierung

#### Brutstätten von Großvogelarten

- ✱ kleiner Horst / Nest, unbesetzt

### Sonstige Informationen

- Maßnahmenfläche



<b>Maßnahmenflächen Tangentiale Verbindung Ost Berlin</b>		<b>Karte 10.2</b>
<b>Maßnahmenfläche B013</b>		
im Auftrag von <b>FROELICH &amp; SPORBECK</b> UMWELTPLANUNG UND BERATUNG		
<b>Ökoplan</b> Institut für ökologische Planungshilfe		
<b>Hochkirchstr. 8 D-10829 Berlin</b> Fon: 030-4621765 Fax: 030-46065420 oekoplan-gbr@t-online.de		
Juli 2022	Bearb.: W. Wild	Gez.: M. Wangner
		 <b>1 : 4.000</b>