

Maßnahmenflächen, Tangentiale Verbindung Ost Berlin

Maßnahmenfläche B013, Püttberge

Transekt-Strukturkartierung
Fledermaus-Kartierung

Transekt-Strukturkartierung
Untersuchungstransekte

- Waldstruktur mit hohem Habitatpotenzial für Brutvögel und Fledermäuse
- Waldstruktur mit mittlerem Habitatpotenzial für Brutvögel und Fledermäuse

Baumarten

- Ah Ahorn
- Bi Birke
- Ei Eiche
- Ki Kiefer

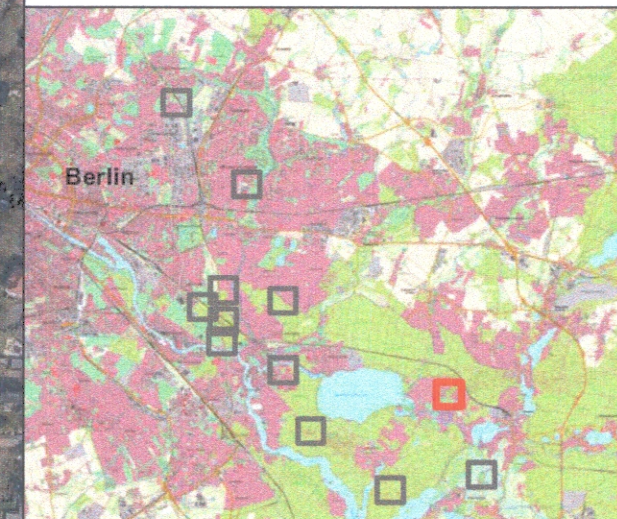
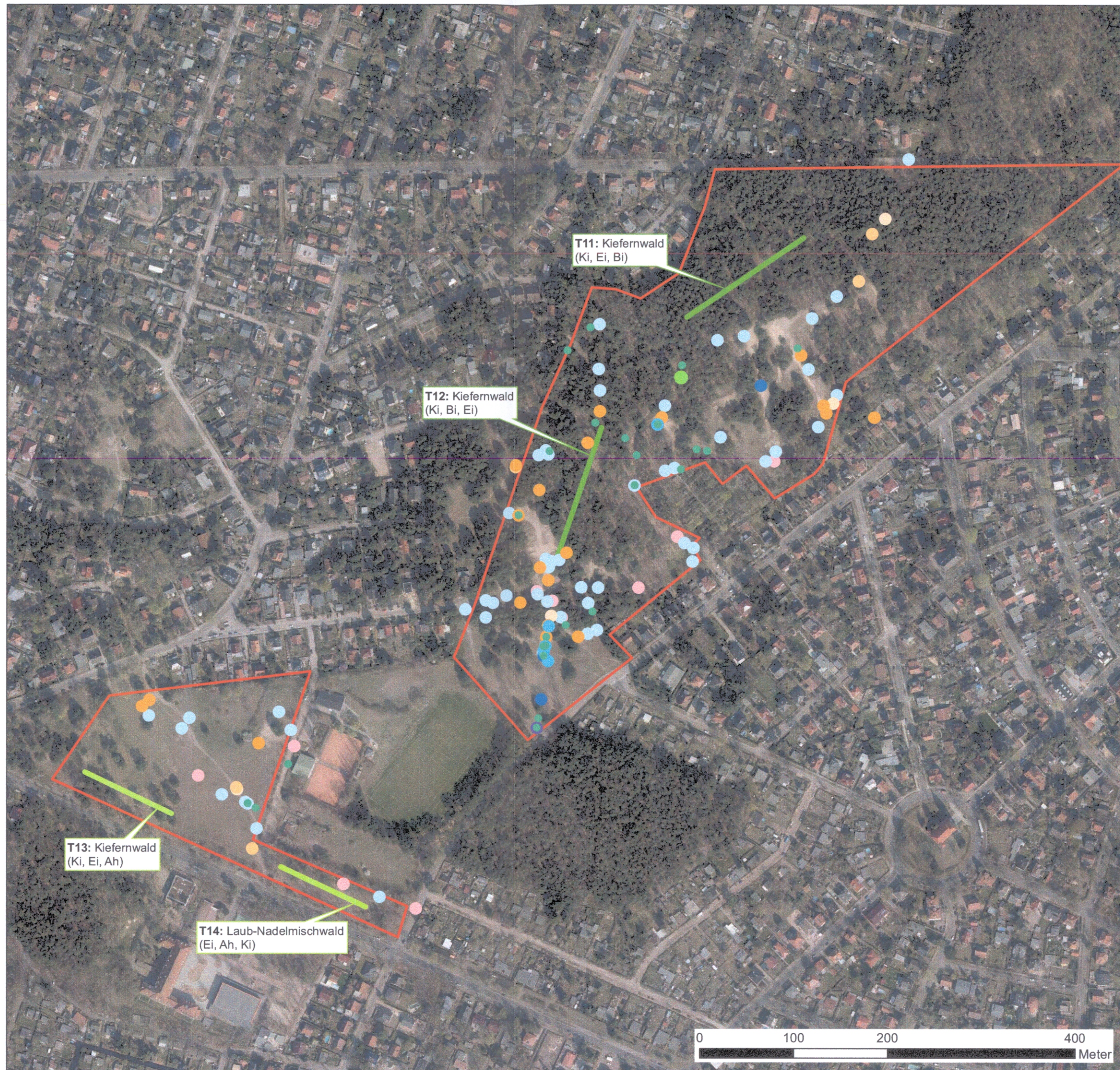
Fledermaus-Kartierung

Nachgewiesene Fledermausarten

- | | | |
|---|-------------------------|------------------------------------|
| ● Ab | Großer Abendsegler | <i>(Nyctalus noctula)</i> |
| ● Br | Breitflügel-Fledermaus | <i>(Eptesicus serotinus)</i> |
| ● Mk | Mückenfledermaus | <i>(Pipistrellus pygmaeus)</i> |
| ● Ny | Nyctalus unbestimmt | <i>(Nyctalus spec.)</i> |
| ● Nyc | Nyctaloid unbestimmt | <i>(Nyctalus/Eptesicus spec.)</i> |
| ● Pi | Pipistrellus unbestimmt | <i>(Pipistrellus spec.)</i> |
| ● Rh | Rauhautfledermaus | <i>(Pipistrellus nathusii)</i> |
| ● Sp | Fledermaus unbestimmt | <i>(Chiroptera spec.)</i> |
| ● Wa | Wasserfledermaus | <i>(Pipistrellus daubentonii)</i> |
| ● Zw | Zwergfledermaus | <i>(Pipistrellus pipistrellus)</i> |

Sonstige Informationen

- Maßnahmenfläche



Maßnahmenflächen Tangentiale Verbindung Ost Berlin		Karte 10.1
Maßnahmenfläche B013		
im Auftrag von		
		
Ökoplan Institut für ökologische Planungshilfe		
Hochkirchstr. 8 D-10829 Berlin Fon: 030-4621765 Fax: 030-46065420 oekoplan-gbr@t-online.de		
		
September 2022	Bearb.: T. Huntke W. Wild	Gez.: M. Wangner
		1 : 4.000