

**Maßnahmenflächen, Tangentiale Verbindung Ost Berlin**  
**Maßnahmenfläche B011, Seddingrube mit ehemaliger Landebahn**

**Brutvogel-Kartierung**  
**Horst-Kartierung**

**Brutvogel-Kartierung**

**Nachgewiesene Vogelarten**

<b>A</b>	Amsel	( <i>Turdus merula</i> )
<b>B</b>	Buchfink	( <i>Fringilla coelebs</i> )
<b>Bm</b>	Blaumeise	( <i>Parus caeruleus</i> )
<b>Bp</b>	Baumpieper *	( <i>Anthus trivialis</i> )
<b>Bs</b>	Buntspecht	( <i>Dendrocopos major</i> )
<b>Ei</b>	Eichelhäher	( <i>Garrulus glandarius</i> )
<b>F</b>	Fitis	( <i>Phylloscopus trochilus</i> )
<b>Gb</b>	Gartenbaumläufer	( <i>Certhia brachydactyla</i> )
<b>Gg</b>	Gartengrasmücke	( <i>Sylvia borin</i> )
<b>Gr</b>	Gartenrotschwanz	( <i>Phoenicurus phoenicurus</i> )
<b>Gs</b>	Grauschnäpper *	( <i>Muscicapa striata</i> )
<b>Hei</b>	Heidelerche *	( <i>Lullula arborea</i> )
<b>Hm</b>	Haubenmeise	( <i>Parus cristatus</i> )
<b>K</b>	Kohlmeise	( <i>Parus major</i> )
<b>Kb</b>	Kernbeißer	( <i>Coccothraustes coccothraustes</i> )
<b>KI</b>	Kleiber	( <i>Sitta europaea</i> )
<b>Kra</b>	Kolkrabe	( <i>Corvus corax</i> )
<b>Ku</b>	Kuckuck *	( <i>Cuculus canorus</i> )
<b>Mg</b>	Mönchsgrasmücke	( <i>Sylvia atricapilla</i> )
<b>Ms</b>	Mauersegler	( <i>Apus apus</i> )
<b>P</b>	Pirol *	( <i>Oriolus oriolus</i> )
<b>R</b>	Rotkehlchen	( <i>Erithacus rubecula</i> )
<b>Rt</b>	Ringeltaube	( <i>Columba palumbus</i> )
<b>Sd</b>	Singdrossel	( <i>Turdus philomelos</i> )
<b>Ssp</b>	Schwarzspecht *	( <i>Dryocopus martius</i> )
<b>Sti</b>	Stieglitz	( <i>Carduelis carduelis</i> )
<b>Sum</b>	Sumpfmeise	( <i>Parus palustris</i> )
<b>Tf</b>	Turmfalke *	( <i>Falco tinnunculus</i> )
<b>Tm</b>	Tannenmeise	( <i>Parus ater</i> )
<b>Wb</b>	Waldbaumläufer	( <i>Certhia familiaris</i> )
<b>Wg</b>	Wintergoldhähnchen	( <i>Regulus regulus</i> )
<b>Wis</b>	Waldlaubsänger	( <i>Phylloscopus sibilatrix</i> )
<b>Wm</b>	Weidenmeise *	( <i>Parus montanus</i> )
<b>Z</b>	Zaunkönig	( <i>Troglodytes troglodytes</i> )
<b>Zi</b>	Zilpzalp	( <i>Phylloscopus collybita</i> )

**Status**

- Brutnachweis
- Brutverdacht
- Art im Großrevier
- Brutzeitfeststellung
- Nahrungsgast

\* wertgebende Art  
 Anzahl auf Punkt, wenn >1 Individuum

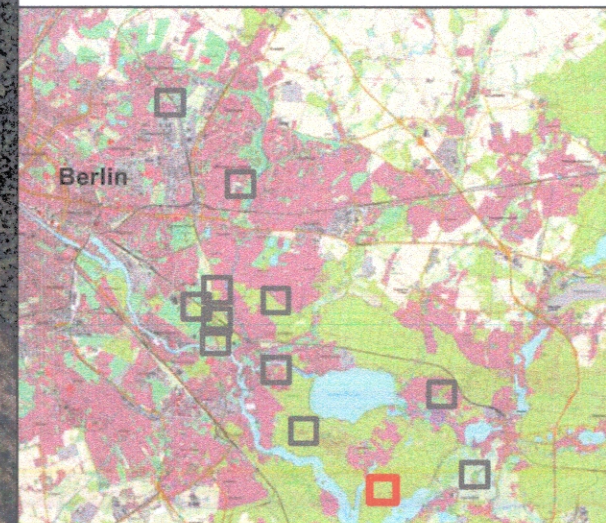
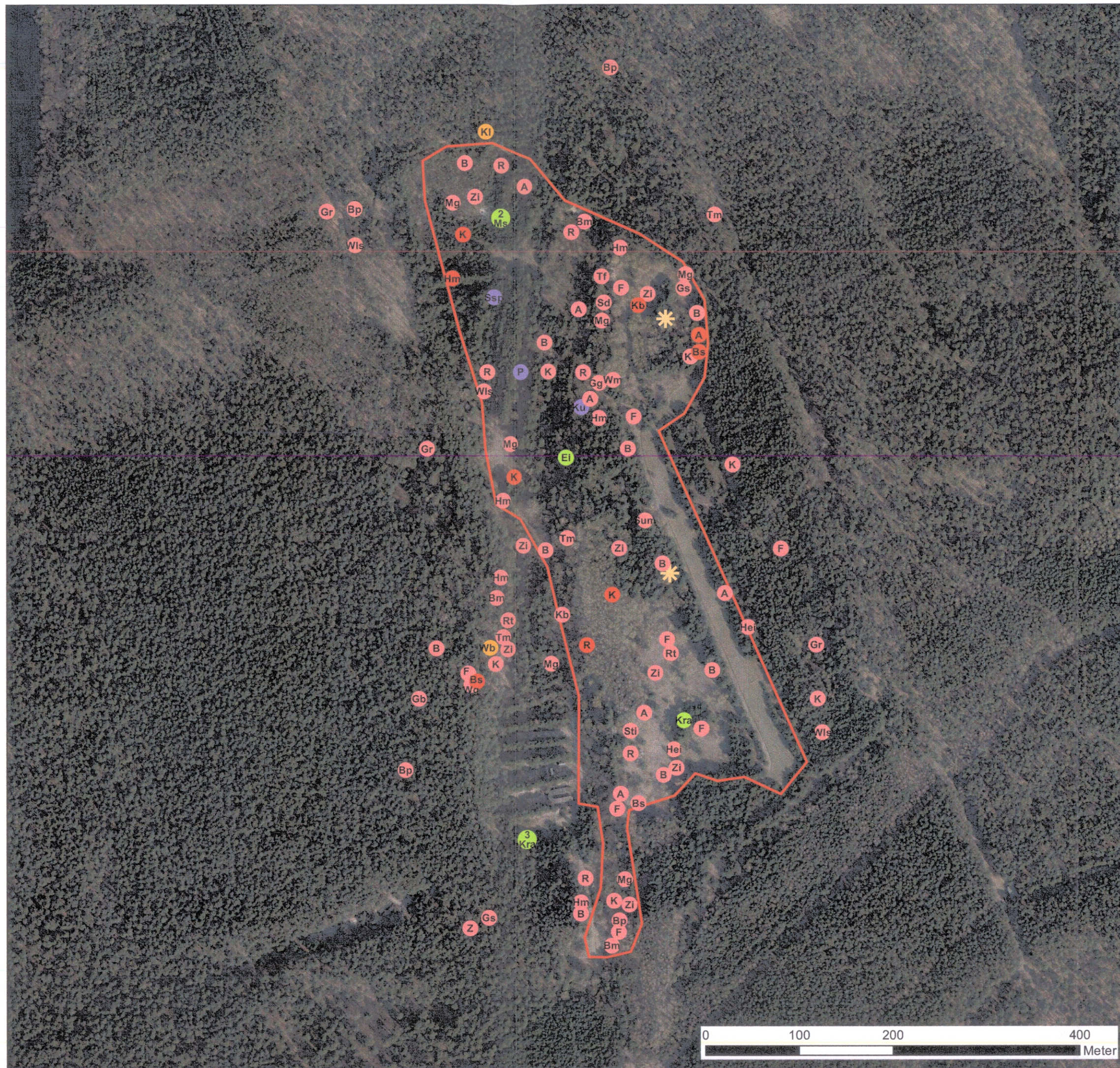
**Horst-Kartierung**

**Brutstätten von Großvogelarten**

- ✱ kleiner Horst / Nest, unbesetzt

**Sonstige Informationen**

- Maßnahmenfläche



<b>Maßnahmenflächen</b> Tangentiale Verbindung Ost Berlin		Karte 09.2
<b>Maßnahmenfläche B011</b>		
im Auftrag von		
<b>Ökoplan</b> Institut für ökologische Planungshilfe Hochkirchstr. 8 D-10829 Berlin Fon: 030-4621765 Fax: 030-46065420 oekoplan-gbr@t-online.de		
Juli 2022	Bearb.: W. Wild	Gez.: M. Wangner
		<b>1 : 4.000</b>