

Maßnahmenflächen, Tangentiale Verbindung Ost Berlin
Maßnahmenfläche B011, Seddingrube mit ehemaliger Landebahn

Transekt-Strukturkartierung
Fledermaus-Kartierung

Transekt-Strukturkartierung
Untersuchungstransekte

- Waldstruktur mit mittlerem Habitatpotenzial für Brutvögel und Fledermäuse
- Waldstruktur mit geringem Habitatpotenzial für Brutvögel und Fledermäuse

Baumarten

- Ah Ahorn
- Ki Kiefer
- Rb Robinie

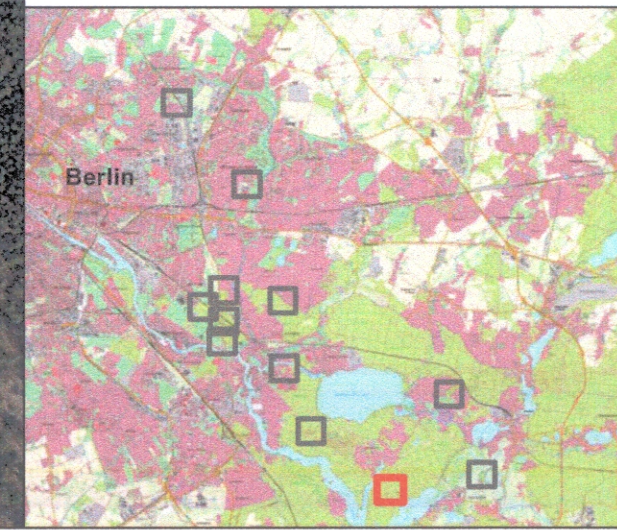
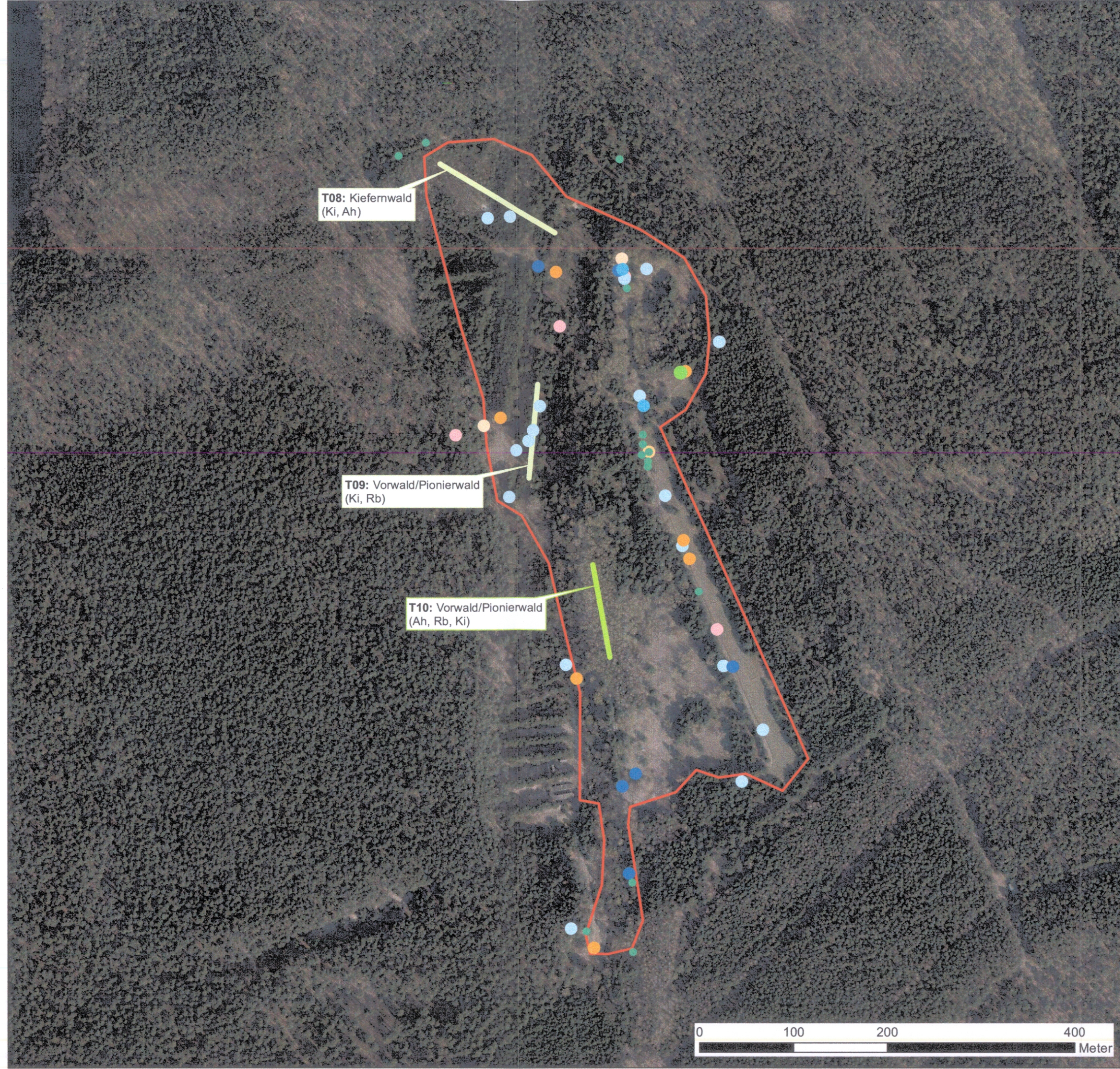
Fledermaus-Kartierung

Nachgewiesene Fledermausarten

- **Ab** Großer Abendsegler (*Nyctalus noctula*)
- **Br** Breitflügelfledermaus (*Eptesicus serotinus*)
- **Mk** Mückenfledermaus (*Pipistrellus pygmaeus*)
- **Ny** Nyctalus unbestimmt (*Nyctalus spec.*)
- **Nyc** Nyctaloid unbestimmt (*Nyctalus/Eptesicus spec.*)
- **Pi** Pipistrellus unbestimmt (*Pipistrellus spec.*)
- **Rh** Rauhautfledermaus (*Pipistrellus nathusii*)
- **Sp** Fledermaus unbestimmt (*Chiroptera spec.*)
- **Zw** Zwergfledermaus (*Pipistrellus pipistrellus*)

Sonstige Informationen

- Maßnahmenfläche



Maßnahmenflächen Tangentiale Verbindung Ost Berlin		Karte 09.1
Maßnahmenfläche B011		
im Auftrag von  FROELICH & SPORBECK UMWELTPLANUNG UND BERATUNG		
Ökoplan Institut für ökologische Planungshilfe Hochkirchstr. 8 D-10829 Berlin Fon: 030-4621765 Fax: 030-46065420 oekoplan-gbr@t-online.de		 
Juli 2022	Bearb.: T. Huntke W. Wild	Gez.: M. Wangner 1 : 4.000