

Maßnahmenflächen, Tangentiale Verbindung Ost Berlin

Maßnahmenfläche B010, Senke in den Kanonenbergen

Flora-Kartierung
 Brutvogel-Kartierung
 Horst-Kartierung

Flora-Kartierung

Nachgewiesene gefährdete Pflanzenarten

- △ Ästige Grasilie (*Anthericum ramosum*)
- △ Feld-Steinquendel (*Acinos arvensis*)
- △ Heide-Nelke (*Dianthus deltoides*)
- △ Kleine Bibermelle (*Pimpinella saxifraga*)
- △ Sand-Strohblume (*Helichrysum arenarium*)
- △ Turmkraut (*Arabis glabra*)

Populationsgröße

- △ 1 - 9 Individuen
- △ 10 - 50 Individuen

Brutvogel-Kartierung

Nachgewiesene Vogelarten

- A** Amsel (*Turdus merula*)
- B** Buchfink (*Fringilla coelebs*)
- Bm** Blaumeise (*Parus caeruleus*)
- Bs** Buntspecht (*Dendrocopos major*)
- Ei** Eichelhäher (*Garrulus glandarius*)
- Gb** Gartenbaumläufer (*Certhia brachydactyla*)
- Gr** Gartenrotschwanz (*Phoenicurus phoenicurus*)
- Gü** Grünspecht * (*Picus viridis*)
- Hm** Haubenmeise (*Parus cristatus*)
- K** Kohlmeise (*Parus major*)
- Kb** Kernbeißer (*Coccothraustes coccothraustes*)
- Kl** Kleiber (*Sitta europaea*)
- Ks** Kleinspecht * (*Dryobates minor*)
- Mg** Mönchsgrasmücke (*Sylvia atricapilla*)
- Ms** Mauersegler (*Apus apus*)
- Msp** Mittelspecht (*) (*Dendrocopos medius*)
- Nk** Nebelkrähe (*Corvus cornix*)
- P** Pirol * (*Oriolus oriolus*)
- R** Rotkehlchen (*Erithacus rubecula*)
- Rt** Ringeltaube (*Columba palumbus*)
- Sd** Singdrossel (*Turdus philomelos*)
- Sm** Schwanzmeise (*Aegithalos caudatus*)
- Ssp** Schwarzspecht (*) (*Dryocopus martius*)
- Sum** Sumpfmeise (*Parus palustris*)
- Ts** Trauerschnäpper * (*Ficedula hypoleuca*)
- Wg** Wintergoldhähnchen (*Regulus regulus*)
- Wls** Waldlaubsänger (*Phylloscopus sibilatrix*)
- Z** Zaunkönig (*Troglodytes troglodytes*)
- Zi** Zilpzalp (*Phylloscopus collybita*)

Status

- Brutnachweis
- Brutverdacht
- Art im Großrevier
- Brutzeitfeststellung
- Nahrungsgast

- * wertgebende Art im UG
 - (*) wertgebende Art außerhalb UG
- Anzahl auf Punkt, wenn >1 Individuum

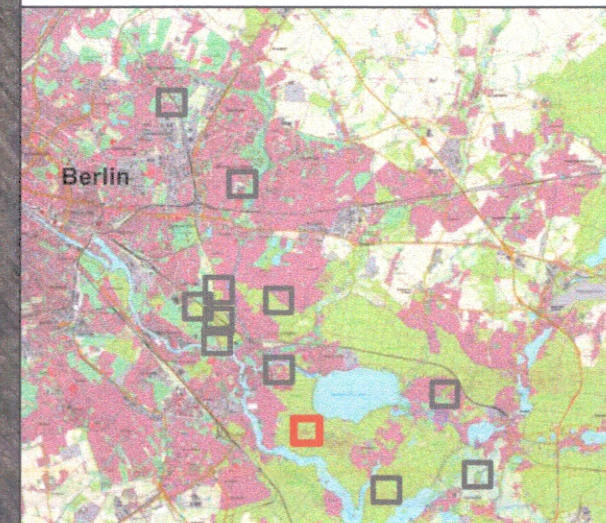
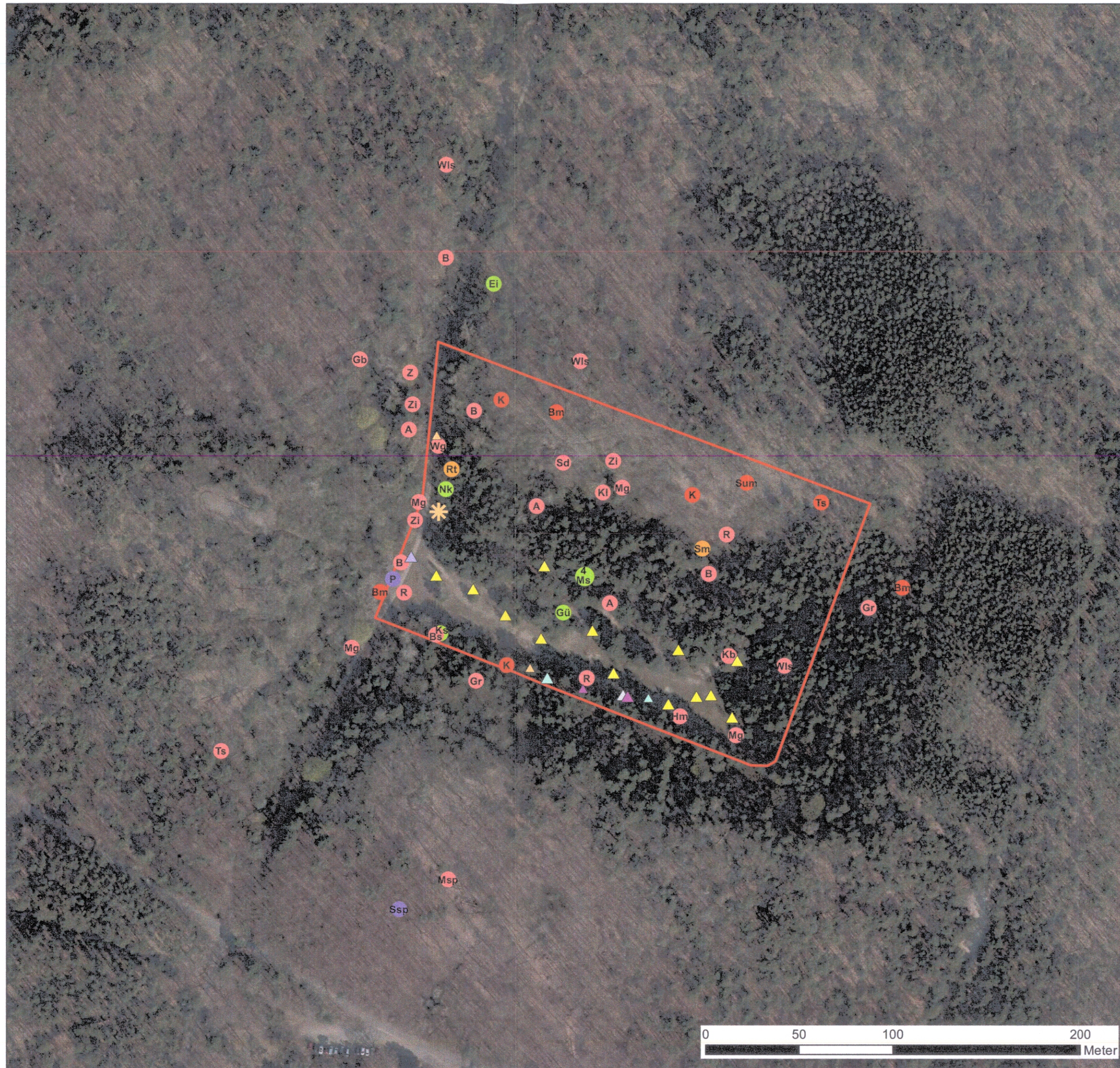
Horst-Kartierung

Brutstätten von Großvogelarten

- * kleiner Horst / Nest, unbesetzt

Sonstige Informationen

- Maßnahmenfläche



Maßnahmenflächen Tangentiale Verbindung Ost Berlin		Karte 08.1
Maßnahmenfläche B010		
im Auftrag von		
Ökoplan Institut für ökologische Planungshilfe Hochkirchstr. 8 D-10829 Berlin Fon: 030-4621765 Fax: 030-46065420 oekoplan-gbr@t-online.de		
Juli 2022	Bearb.: W. Wild	Gez.: M. Wangner
		1 : 2.000