

Maßnahmenflächen, Tangentiale Verbindung Ost Berlin

Maßnahmenfläche B007, Wuhlheide nahe Wasserwerk

Brutvogel-Kartierung Horst-Kartierung

Brutvogel-Kartierung

Nachgewiesene Vogelarten

A	Amsel	(<i>Turdus merula</i>)
B	Buchfink	(<i>Fringilla coelebs</i>)
Bm	Blaumeise	(<i>Parus caeruleus</i>)
Bp	Baumpieper *	(<i>Anthus trivialis</i>)
Bs	Buntspecht	(<i>Dendrocopos major</i>)
Ei	Eichelhäher	(<i>Garrulus glandarius</i>)
F	Fitis	(<i>Phylloscopus trochilus</i>)
G	Goldammer	(<i>Emberiza citrinella</i>)
Gb	Gartenbaumläufer	(<i>Certhia brachydactyla</i>)
Gf	Grünfink	(<i>Carduelis chloris</i>)
Gg	Gartengrasmücke	(<i>Sylvia borin</i>)
Gi	Girlitz	(<i>Serinus serinus</i>)
Gr	Gartenrotschwanz	(<i>Phoenicurus phoenicurus</i>)
Gs	Grauschnäpper *	(<i>Muscicapa striata</i>)
Gü	Grünspecht *	(<i>Picus viridis</i>)
H	Haussperling	(<i>Passer domesticus</i>)
Hei	Heidelerche (*)	(<i>Lullula arborea</i>)
Hm	Haubenmeise	(<i>Parus cristatus</i>)
Hr	Hausrotschwanz	(<i>Phoenicurus ochruros</i>)
K	Kohlmeise	(<i>Parus major</i>)
Kb	Kempeibäuer	(<i>Coccothraustes coccothraustes</i>)
Kg	Klappergrasmücke	(<i>Sylvia curruca</i>)
Kl	Kleiber	(<i>Sitta europaea</i>)
Kra	Kolkrabe	(<i>Corvus corax</i>)
Ku	Kuckuck *	(<i>Cuculus canorus</i>)
M	Mehlschwalbe *	(<i>Delichon urbicum</i>)
Mb	Mäusebussard *	(<i>Buteo buteo</i>)
Mg	Mönchsgrasmücke	(<i>Sylvia atricapilla</i>)
Ms	Mauersegler	(<i>Apus apus</i>)
N	Nachtigall	(<i>Luscinia megarhynchos</i>)
Nk	Nebelkrähe	(<i>Corvus cornix</i>)
P	Pirol *	(<i>Oriolus oriolus</i>)
R	Rotkehlchen	(<i>Erithacus rubecula</i>)
Rs	Rauchschwalbe *	(<i>Hirundo rustica</i>)
Rt	Ringeltaube	(<i>Columba palumbus</i>)
S	Star *	(<i>Sturnus vulgaris</i>)
Sd	Singdrossel	(<i>Turdus philomelos</i>)
Sm	Schwanzmeise	(<i>Aegithalos caudatus</i>)
Sp	Sperber *	(<i>Accipiter nisus</i>)
Ssp	Schwarzspecht *	(<i>Dryocopus martius</i>)
Sst	Schwarzstorch (*)	(<i>Ciconia nigra</i>)
Sti	Stieglitz	(<i>Carduelis carduelis</i>)
Sum	Sumpfschneise	(<i>Parus palustris</i>)
Tf	Turmfalke *	(<i>Falco tinnunculus</i>)
Ts	Trauerschnäpper *	(<i>Ficedula hypoleuca</i>)
Wls	Waldlaubsänger	(<i>Phylloscopus sibilatrix</i>)
Wm	Weidenmeise *	(<i>Parus montanus</i>)
Z	Zaunkönig	(<i>Troglodytes troglodytes</i>)
Zi	Zilpzalp	(<i>Phylloscopus collybita</i>)

Status

- Brutnachweis
- Brutverdacht
- Art im Großrevier
- Brutzeitfeststellung
- Nahrungsgast

* wertgebende Art im UG
(*) wertgebende Art außerhalb UG
Anzahl auf Punkt, wenn >1 Individuum

Horst-Kartierung

Brutstätten von Großvogelarten

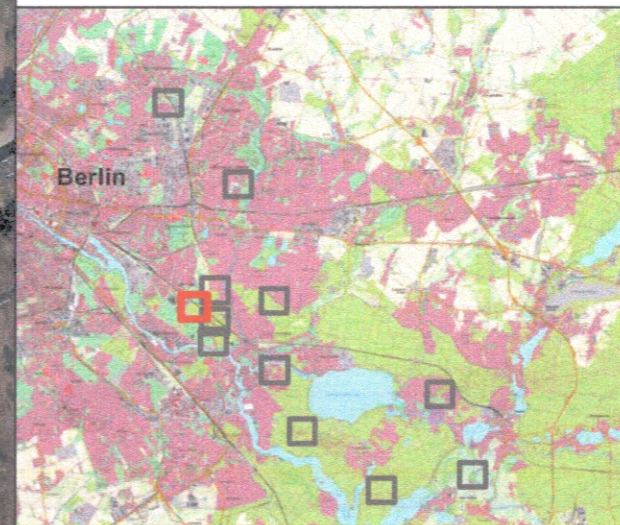
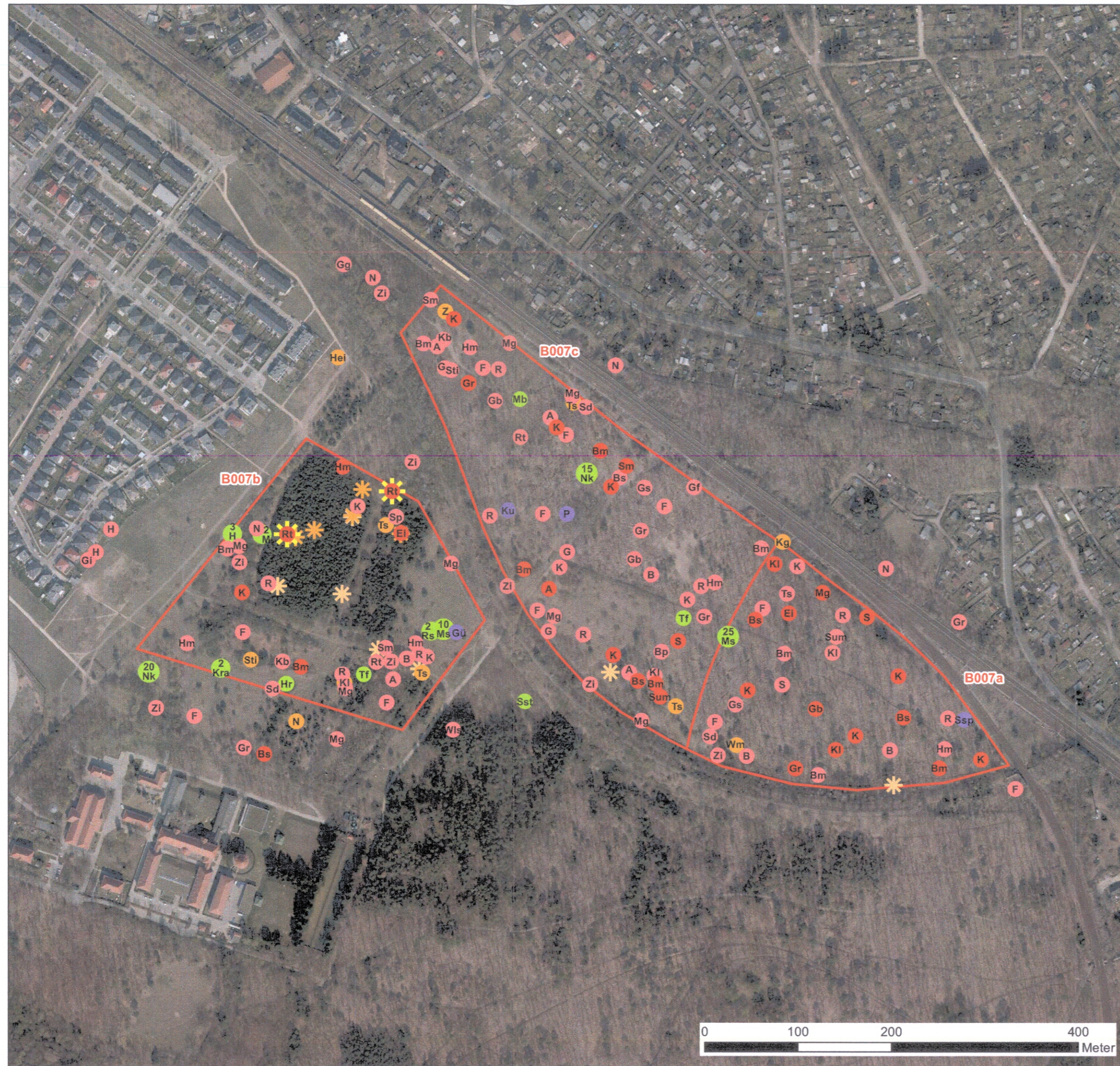
- ✳ kleiner Horst / Nest, besetzt
- ✳ Horst, unbesetzt
- ✳ kleiner Horst / Nest, unbesetzt

Nachgewiesene Vogelarten

Rt Ringeltaube

Sonstige Informationen

- Maßnahmenfläche
- 20 m-Puffer
- 100 m-Puffer



Maßnahmenflächen Tangentiale Verbindung Ost Berlin		Karte 07.2
Maßnahmenfläche B007		
im Auftrag von		
		
Ökoplan Institut für ökologische Planungshilfe		
Hochkirchstr. 8 D-10829 Berlin Fon: 030-4621765 Fax: 030-46065420 oekoplan-gbr@t-online.de		
Juli 2022	Bearb.: W. Wild	Gez.: M. Wangner
		1 : 4.000