

Maßnahmenflächen, Tangentiale Verbindung Ost Berlin

Maßnahmenfläche E133, Waldpromenade

Brutvogel-Kartierung Horst-Kartierung

Brutvogel-Kartierung

Nachgewiesene Vogelarten

A	Amsel	(<i>Turdus merula</i>)
B	Buchfink	(<i>Fringilla coelebs</i>)
Bm	Blaumeise	(<i>Parus caeruleus</i>)
Bs	Buntspecht	(<i>Dendrocopos major</i>)
Ei	Eichelhäher	(<i>Garrulus glandarius</i>)
F	Fitis	(<i>Phylloscopus trochilus</i>)
Gb	Gartenbaumläufer	(<i>Certhia brachydactyla</i>)
Gf	Grünfink	(<i>Carduelis chloris</i>)
Gr	Gartenrotschwanz	(<i>Phoenicurus phoenicurus</i>)
Gü	Grünspecht *	(<i>Picus viridis</i>)
H	Haussperling	(<i>Passer domesticus</i>)
Hm	Haubenmeise	(<i>Parus cristatus</i>)
K	Kohlmeise	(<i>Parus major</i>)
Kb	Kernbeißer	(<i>Coccothraustes coccothraustes</i>)
Kg	Klappergrasmücke	(<i>Sylvia curruca</i>)
Kl	Kleiber	(<i>Sitta europaea</i>)
Mg	Mönchsgasmücke	(<i>Sylvia atricapilla</i>)
N	Nachtigall	(<i>Luscinia megarhynchos</i>)
Nk	Nebelkrähe	(<i>Corvus comix</i>)
P	Pirol *	(<i>Oriolus oriolus</i>)
R	Rotkehlchen	(<i>Erithacus rubecula</i>)
Rt	Ringeltaube	(<i>Columba palumbus</i>)
S	Star *	(<i>Sturnus vulgaris</i>)
Sd	Singdrossel	(<i>Turdus philomelos</i>)
Sg	Sommergoldhähnchen	(<i>Regulus ignicapilla</i>)
Sp	Sperber *	(<i>Accipiter nisus</i>)
Ssp	Schwarzspecht *	(<i>Dryocopus martius</i>)
Sti	Stieglitz	(<i>Carduelis carduelis</i>)
Sum	Sumpfmeise	(<i>Parus palustris</i>)
Ts	Trauerschnäpper *	(<i>Ficedula hypoleuca</i>)
Wis	Waldlaubsänger	(<i>Phylloscopus sibilatrix</i>)
Z	Zaunkönig	(<i>Troglodytes troglodytes</i>)
Zi	Zilpzalp	(<i>Phylloscopus collybita</i>)

Status

- Brutnachweis
- Brutverdacht
- Art im Großrevier
- Brutzeitfeststellung
- Nahrungsgast
- * wertgebende Art

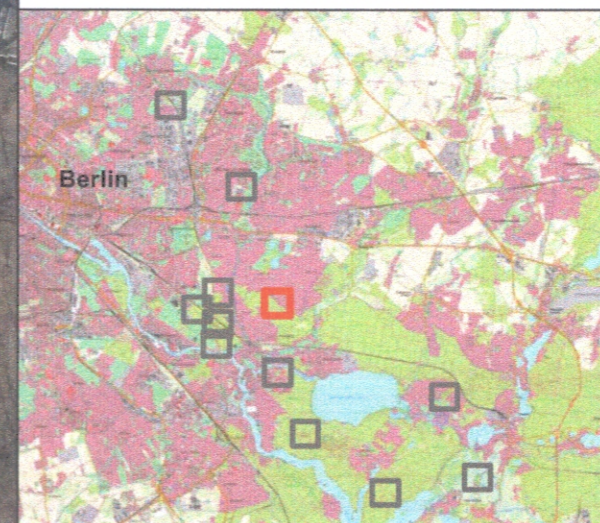
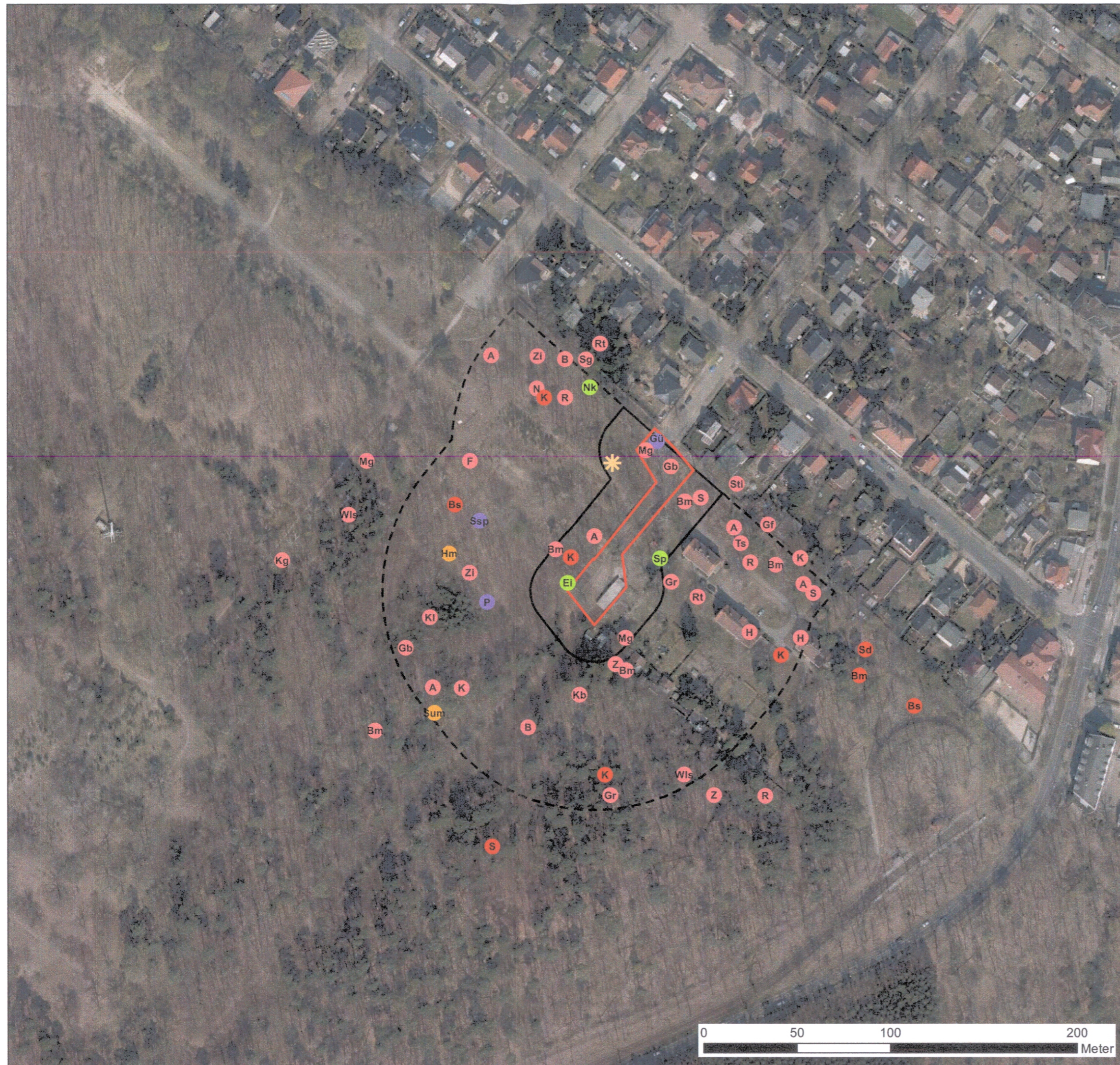
Horst-Kartierung

Brutstätten von Großvogelarten

- ✱ kleiner Horst / Nest, unbesetzt

Sonstige Informationen

- Maßnahmenfläche
- 20 m-Puffer
- 100 m-Puffer



Maßnahmenflächen Tangentiale Verbindung Ost Berlin	Karte 06.3
Maßnahmenfläche E133	
im Auftrag von	
Hochkirchstr. 8 D-10829 Berlin Fon: 030-4621765 Fax: 030-46065420 oekoplan-gbr@t-online.de	
Juli 2022	Bearb.: W. Wild Gez.: M. Wangner
1 : 2.000	