

Maßnahmenflächen, Tangentiale Verbindung Ost Berlin

Maßnahmenfläche E133, Waldpromenade

Biotoptypen-Kartierung

Anthropogene Rohbodenstandorte und Ruderalfluren:

- 0324312 hochwüchsige, stark nitrophile und ausdauernde ruderale Staudenfluren, weitgehend ohne Gehölzbewuchs (Gehölzdeckung < 10%), verarmte Ausprägung

Laubgebüsch, Feldgehölze, Alleen, Baumreihen und Baumgruppen:

- 0715212 sonstiger Einzelbaum, heimische Baumart, mittleres Alter (> 10 Jahre)
- 0715312 einschichtige oder kleine Baumgruppen, heimische Baumarten, überwiegend mittleres Alter (> 10 Jahre)

Wälder und Forsten:

- 08192 Eichenmischwälder bodensaurer Standorte, frisch bis mäßig trocken

Bebaute Gebiete, Verkehrsanlagen und Sonderflächen:

- 126442 Garagenanlagen, ohne Baumbestand
- 12651 unbefestigter Weg
- 12652 Weg mit wasserdurchlässiger Befestigung
- 12653 teilversiegelter Weg (inkl. Pflaster)

Schutz

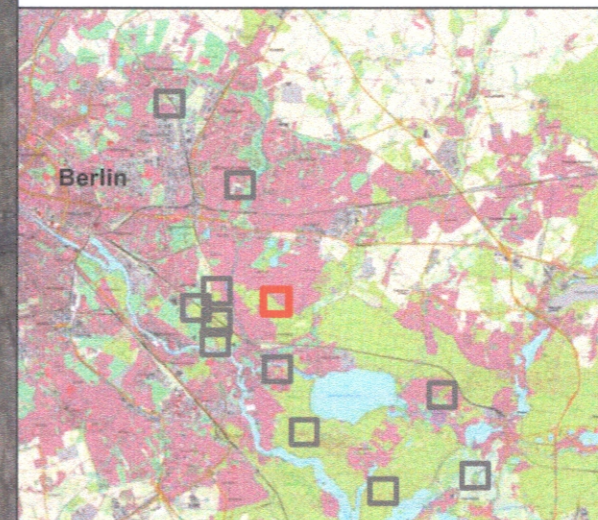
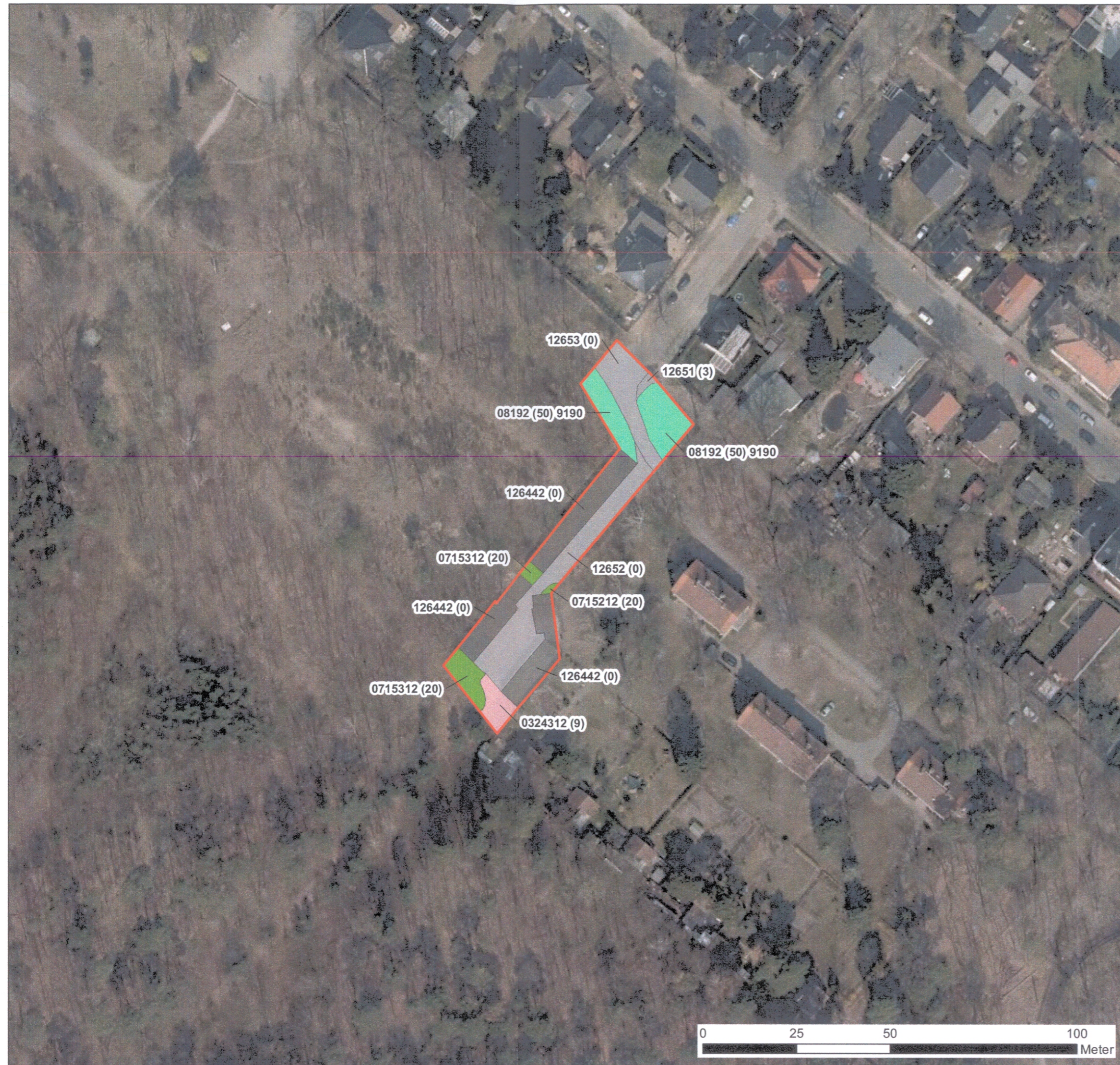
- 9190 Lebensraumtyp des Anhangs I der FFH-Richtlinie

Wertstufen

- (0 - 60) Biotopwerte nach Berliner Leitfaden (2017)

Sonstige Informationen

- Maßnahmenfläche



Maßnahmenflächen Tangentiale Verbindung Ost Berlin		Karte 06.1
Maßnahmenfläche E133		
im Auftrag von		
		
Ökoplan Institut für ökologische Planungshilfe Hochkirchstr. 8 D-10829 Berlin Fon: 030-4621765 Fax: 030-46065420 oekoplan-gbr@t-online.de		
Juli 2022		Bearb.: T. Huntke
		Gez.: M. Wangner
		1 : 1.000