

Maßnahmenflächen, Tangentiale Verbindung Ost Berlin
Maßnahmenfläche E128 + E129, Straße zum FEZ / An der Wuhlheide

Biotoptypen-Kartierung

Anthropogene Rohbodenstandorte und Ruderalfluren:

- 0322112 Quecken-Pionierfluren, weitgehend ohne Gehölzbewuchs (Gehölzdeckung < 10%), verarmte Ausprägung
- 0324911 sonstige ruderale Staudenfluren, weitgehend ohne Gehölzbewuchs (Gehölzdeckung < 10%), typische Ausprägung

Laubgebüsche, Feldgehölze, Alleen, Baumreihen und Baumgruppen:

- 0715211 sonstiger Einzelbaum, heimische Baumart, Altbaum
- 0715312 einschichtige oder kleine Baumgruppen, heimische Baumarten, überwiegend mittleres Alter (> 10 Jahre)
- 07312 mehrschichtige Gehölzbestände aus überwiegend heimischen Arten, jung

Wälder und Forsten:

- 08380 Laubholzforste aus sonstiger Laubholzart (incl. Roteiche)
- 08930 Robinien-Pionierwald
- 08990 sonstige Pionierwälder

Bebaute Gebiete, Verkehrsanlagen und Sonderflächen:

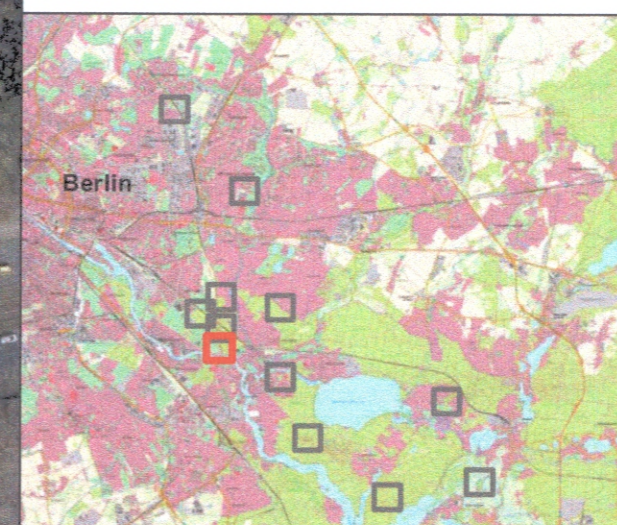
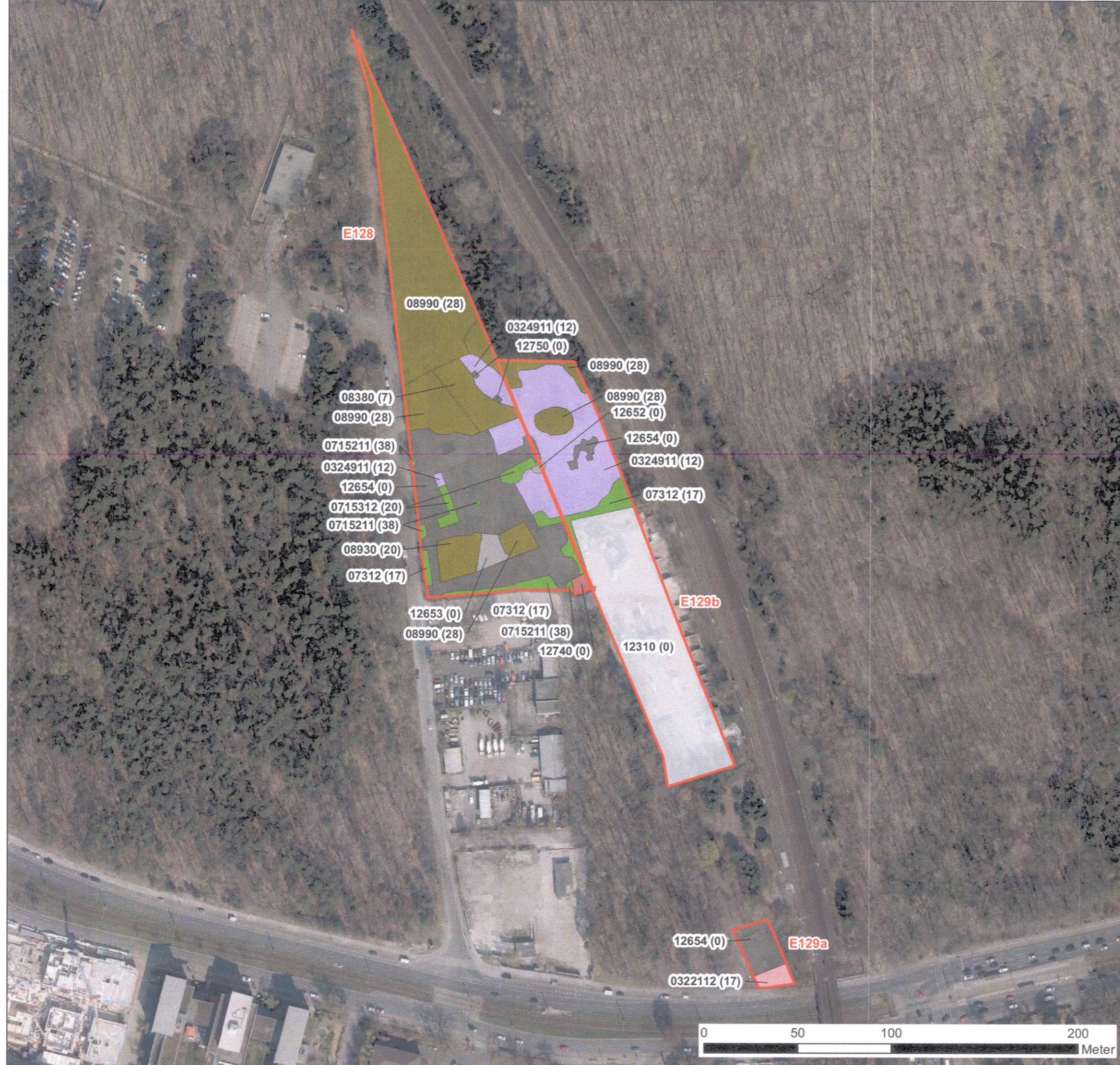
- 12310 Industrie-, Gewerbe-, Handels- und Dienstleistungsflächen (in Betrieb)
- 12652 Weg mit wasserdurchlässiger Befestigung
- 12653 teilversiegelter Weg (inkl. Pflaster)
- 12654 versiegelter Weg
- 12740 Lagerflächen
- 12750 Sonstige versiegelte Flächen

Wertstufen

(0 - 60) Biotopwerte nach Berliner Leitfaden (2017)

Sonstige Informationen

- Maßnahmenfläche



Maßnahmenflächen Tangentiale Verbindung Ost Berlin		Karte 05.1
Maßnahmenfläche E128 + E129		
im Auftrag von		
 FROELICH & SPORBECK UMWELTPLANUNG UND BERATUNG <small>Wilde Isenung Potsdam</small>		
Ökoplan Institut für ökologische Planungshilfe Hochkirchstr. 8 D-10829 Berlin Fon: 030-4621765 Fax: 030-46065420 oekoplan-gbr@t-online.de		
		
September 2022	Bearb.: T. Huntke	Gez.: M. Wagner
		1 : 1.000