

# Maßnahmenflächen, Tangentiale Verbindung Ost Berlin

## Maßnahmenfläche E118, Arnimstraße

### Brutvogel-Kartierung Horst-Kartierung

### Brutvogel-Kartierung

### Nachgewiesene Vogelarten

A	Amsel	( <i>Turdus merula</i> )
B	Buchfink	( <i>Fringilla coelebs</i> )
Bm	Blaumeise	( <i>Parus caeruleus</i> )
Bs	Buntspecht	( <i>Dendrocopos major</i> )
Dg	Dorngrasmücke	( <i>Sylvia communis</i> )
E	Elster	( <i>Pica pica</i> )
Ei	Eichelhäher	( <i>Garrulus glandarius</i> )
F	Fitis	( <i>Phylloscopus trochilus</i> )
Gb	Gartenbaumläufer	( <i>Certhia brachydactyla</i> )
Gf	Grünfink	( <i>Carduelis chloris</i> )
Gi	Girlitz	( <i>Serinus serinus</i> )
Gp	Gelbspötter	( <i>Hippolais icterina</i> )
Gr	Gartenrotschwanz	( <i>Phoenicurus phoenicurus</i> )
Gü	Grünspecht *	( <i>Picus viridis</i> )
H	Hausperling	( <i>Passer domesticus</i> )
He	Heckenbraunelle	( <i>Prunella modularis</i> )
Hr	Hausrotschwanz	( <i>Phoenicurus ochruros</i> )
K	Kohlmeise	( <i>Parus major</i> )
Kb	Kernbeißer	( <i>Coccothraustes coccothraustes</i> )
Kg	Klappergrasmücke	( <i>Sylvia curruca</i> )
Kra	Kolkrabe	( <i>Corvus corax</i> )
Ku	Kuckuck(*)	( <i>Cuculus canorus</i> )
Mg	Mönchsgrasmücke	( <i>Sylvia atricapilla</i> )
Ms	Mauersegler	( <i>Apus apus</i> )
N	Nachtigall	( <i>Luscinia megarhynchos</i> )
Nk	Nebelkrähe	( <i>Corvus comix</i> )
R	Rotkehlchen	( <i>Erithacus rubecula</i> )
Rt	Ringeltaube	( <i>Columba palumbus</i> )
S	Star *	( <i>Sturnus vulgaris</i> )
Sd	Singdrossel	( <i>Turdus philomelos</i> )
Sg	Sommersgoldhähnchen	( <i>Regulus ignicapilla</i> )
Sm	Schwanzmeise	( <i>Aegithalos caudatus</i> )
Sti	Stieglitz	( <i>Carduelis carduelis</i> )
Z	Zaunkönig	( <i>Troglodytes troglodytes</i> )
Zi	Zilpzalp	( <i>Phylloscopus collybita</i> )

### Status

- Brutnachweis
  - Brutverdacht
  - Art im Großrevier
  - Brutzeitfeststellung
  - Nahrungsgast
- \* wertgebende Art im UG  
(\*) wertgebende Art außerhalb UG  
Anzahl auf Punkt, wenn >1 Individuum

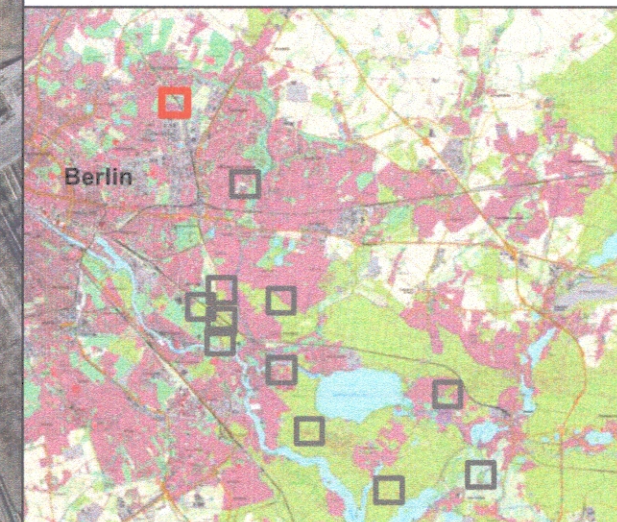
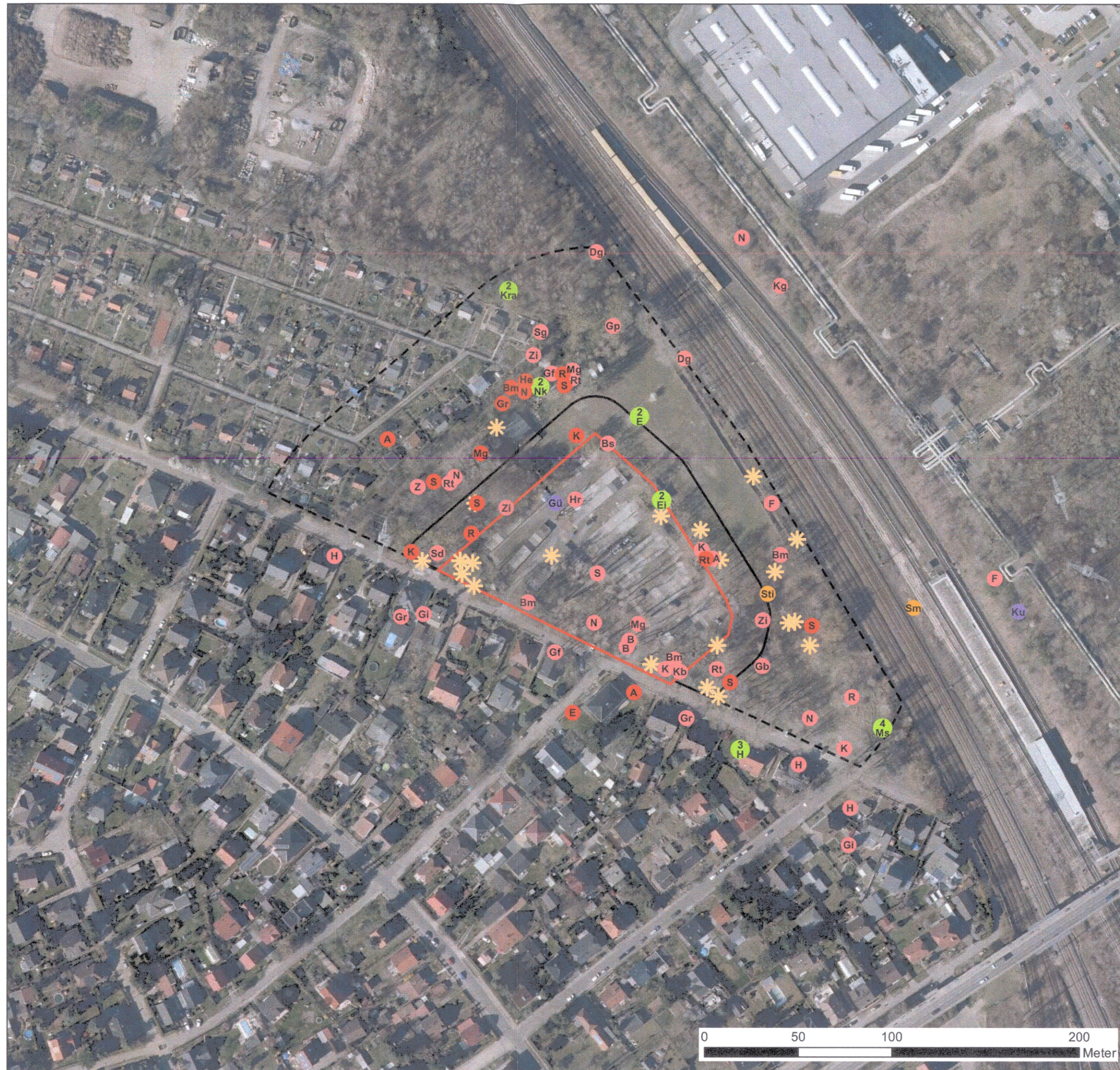
### Sonstige Informationen

- Maßnahmenfläche
- 20 m-Puffer
- 100 m-Puffer

### Horst-Kartierung

### Brutstätten von Großvogelarten

- ✱ kleiner Horst / Nest, unbesetzt



<b>Maßnahmenflächen Tangentiale Verbindung Ost Berlin</b>		Karte 04.3
<b>Maßnahmenfläche E118</b>		
im Auftrag von		
<b>FROELICH &amp; SPORBECK</b> UMWELTPLANUNG UND BERATUNG <small>Nachhaltigkeit. Potentiale.</small>		
<b>Ökoplan</b> Institut für ökologische Planungshilfe Hochkirchstr. 8 D-10829 Berlin Fon: 030-4621765 Fax: 030-46065420 oekoplan-gbr@t-online.de		
Juli 2022	Bearb.: W. Wild	Gez.: M. Wagner
		<b>1 : 2.000</b>