

Maßnahmenflächen, Tangentiale Verbindung Ost Berlin

Maßnahmenfläche E098, Kaniswall (Gosener Wiesen)

Brutvogel-Kartierung Horst-Kartierung

Brutvogel-Kartierung

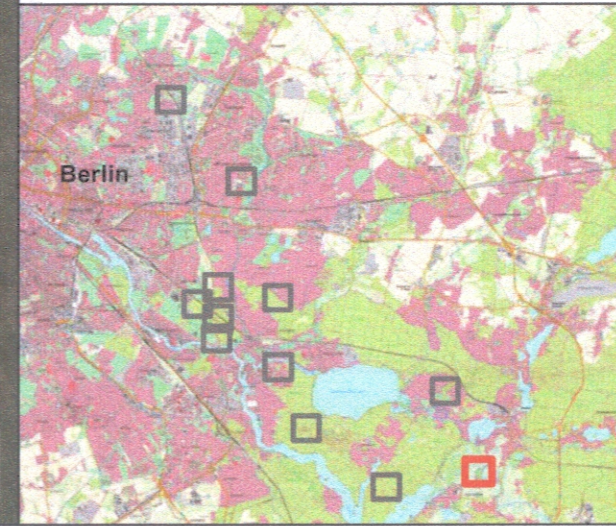
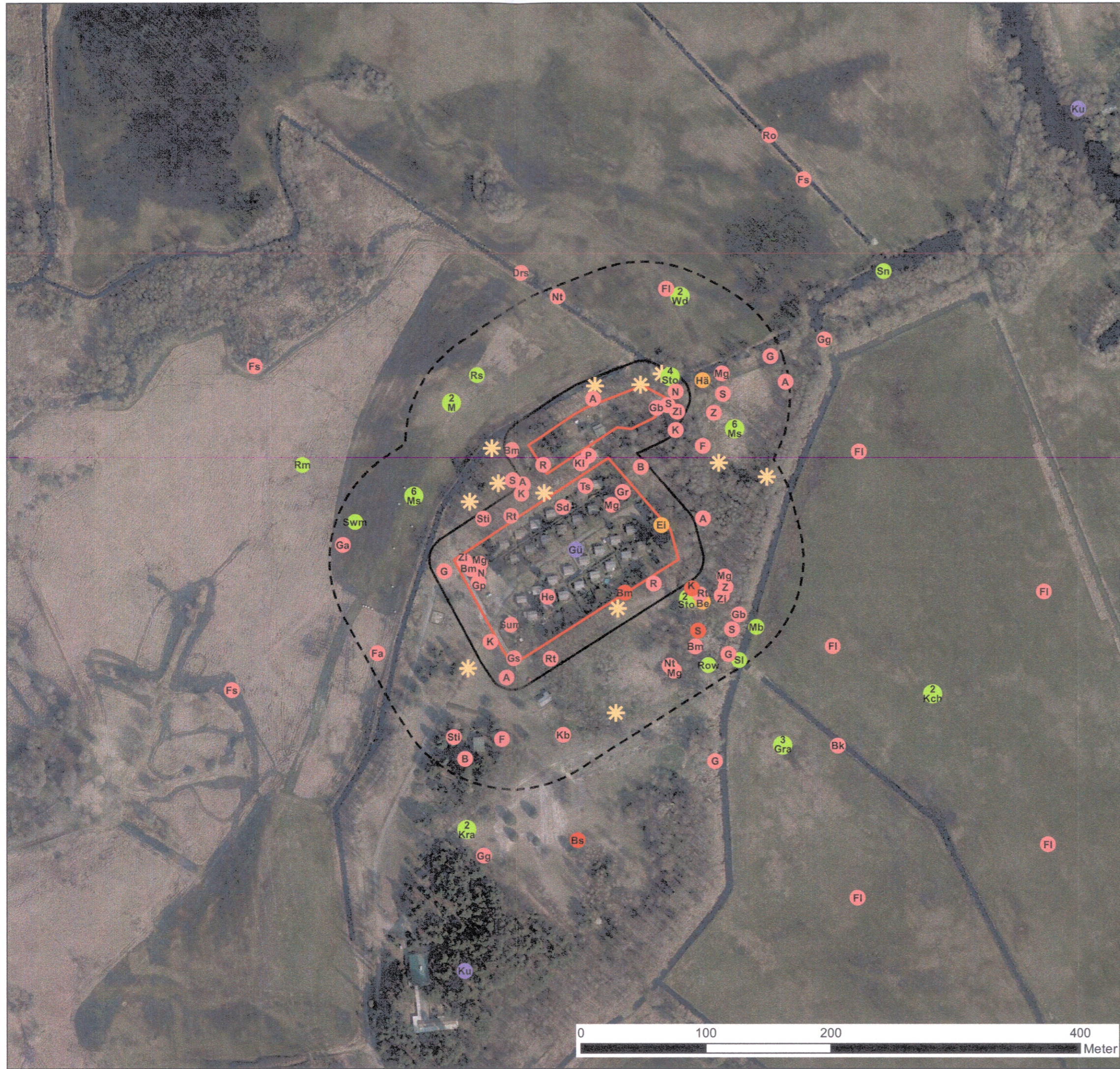
Nachgewiesene Vogelarten

A Amsel	(<i>Turdus merula</i>)	Sn Schnatterente	(<i>Anas strepera</i>)
B Buchfink	(<i>Fringilla coelebs</i>)	Sti Stieglitz	(<i>Carduelis carduelis</i>)
Be Bekassine *	(<i>Gallinago gallinago</i>)	Sto Stockente	(<i>Anas platyrhynchos</i>)
Bk Braunkehlchen (*)	(<i>Saxicola rubetra</i>)	Sum Sumpfmöwe	(<i>Parus palustris</i>)
Bm Blaumeise	(<i>Parus caeruleus</i>)	Swm Schwarzmilan *	(<i>Milvus migrans</i>)
Bs Buntspecht	(<i>Dendrocopos major</i>)	Ts Trauerschnäpper *	(<i>Ficedula hypoleuca</i>)
Drs Drosselrohrsänger (*)	(<i>Acrocephalus arundinaceus</i>)	Wd Wacholderdrossel *	(<i>Turdus pilaris</i>)
Ei Eichelhäher	(<i>Garrulus glandarius</i>)	Z Zaunkönig	(<i>Troglodytes troglodytes</i>)
F Fitis	(<i>Phylloscopus trochilus</i>)	Zi Zilpzalp	(<i>Phylloscopus collybita</i>)
Fa Jagdfasan	(<i>Phasianus colchicus</i>)		
Fl Feldlerche *	(<i>Alauda arvensis</i>)		
Fs Feldschwirl (*)	(<i>Locustella naevia</i>)		
G Goldammer	(<i>Emberiza citrinella</i>)		
Ga Grauammer *	(<i>Emberiza calandra</i>)		
Gb Gartenbaumläufer	(<i>Certhia brachydactyla</i>)		
Gg Gartengrasmücke	(<i>Sylvia borin</i>)		
Gp Gelbspötter	(<i>Hippolais icterina</i>)		
Gr Gartenrotschwanz	(<i>Phoenicurus phoenicurus</i>)		
Gra Graugans	(<i>Anser anser</i>)		
Gs Grauschnäpper *	(<i>Muscicapa striata</i>)		
Gü Grünspecht *	(<i>Picus viridis</i>)		
Hä Bluthänfling *	(<i>Carduelis cannabina</i>)		
He Heckenbraunelle	(<i>Prunella modularis</i>)		
K Kohlmeise	(<i>Parus major</i>)		
Kb Korbweiser	(<i>Coccothraustes coccothraustes</i>)		
Kch Kranich (*)	(<i>Grus grus</i>)		
Kl Kleiber	(<i>Sitta europaea</i>)		
Kra Kollkrabe	(<i>Corvus corax</i>)		
Ku Kuckuck (*)	(<i>Cuculus canorus</i>)		
M Mehlschwalbe *	(<i>Delichon urbicum</i>)		
Mb Mäusebussard *	(<i>Buteo buteo</i>)		
Mg Mönchsgrasmücke	(<i>Sylvia atricapilla</i>)		
Ms Mauersegler	(<i>Apus apus</i>)		
N Nachtigall	(<i>Luscinia megarhynchos</i>)		
Nt Neuntöter *	(<i>Lanius collurio</i>)		
P Pirol *	(<i>Oriolus oriolus</i>)		
R Rotkehlchen	(<i>Erithacus rubecula</i>)		
Rm Rotmilan (*)	(<i>Milvus milvus</i>)		
Ro Rohrammer	(<i>Emberiza schoeniclus</i>)		
Row Rohrweihe *	(<i>Circus aeruginosus</i>)		
Rs Rauchschwalbe *	(<i>Hirundo rustica</i>)		
Rt Ringeltaube	(<i>Columba palumbus</i>)		
S Star *	(<i>Sturnus vulgaris</i>)		
Sd Singdrossel	(<i>Turdus philomelos</i>)		
Sl Schellente	(<i>Bucephala clangula</i>)		

- Status**
- Brutnachweis
 - Brutverdacht
 - Art im Großrevier
 - Brutzeitfeststellung
 - Nahrungsgast
- * wertgebende Art im UG
(*) wertgebende Art außerhalb UG
- Anzahl auf Punkt, wenn >1 Individuum

- Horst-Kartierung**
- Brutstätten von Großvogelarten**
- ✱ kleiner Horst / Nest, unbesetzt

- Sonstige Informationen**
- Maßnahmenfläche
 - 20 m-Puffer
 - 100 m-Puffer



Maßnahmenflächen Tangentiale Verbindung Ost Berlin		Karte 03.3
Maßnahmenfläche E098		
im Auftrag von 		
Ökoplan Institut für ökologische Planungshilfe		
Hochkirchstr. 8 D-10829 Berlin Fon: 030-4621765 Fax: 030-46065420 oekoplan-gbr@t-online.de		
Juli 2022	Bearb.: W. Wild	Gez.: M. Wangner
		1 : 3.000