

Maßnahmenflächen, Tangentiale Verbindung Ost Berlin

Maßnahmenfläche E098, Kaniswall (Gosener Wiesen)

Biototypen-Kartierung Flora-Kartierung

Biototypen-Kartierung

Moore und Sümpfe:

- 0451103 Schilfröhricht nährstoffreicher (eutropher bis polytropher) Moore und Sümpfe, Versumpfungsmoor
- 0453001 Seggenried mit überwiegend rasig wachsenden Großseggen nährstoffreicher (eutropher bis polytropher) Moore und Sümpfe, Kesselmoor

Gras- und Staudenfluren:

- 05121211 Grasnelken-Rauhblattschwengel-Rasen, weitgehend ohne spontanen Gehölzbewuchs (Deckung der Gehölze < 10%)
- 0513222 Grünlandbrache frischer Standorte, artenarm, mit spontanem Gehölzbewuchs (10-30% Deckung)
- 0513302 Grünlandbrachen trockener Standorte, mit spontanem Gehölzbewuchs (10-30% Deckung)
- 0513311 Grünlandbrachen trockener Standorte mit einzelnen Trockenrasenarten, weitgehend ohne spontanen Gehölzbewuchs (< 10% Deckung der Gehölze)
- 051421 Staudenfluren (Säume) frischer, nährstoffreicher Standorte, typische Ausprägung

Laubgebüsch, Feldgehölze, Alleen, Baumreihen und Baumgruppen:

- 07141511 Alleen, mehr oder weniger geschlossen, ältere Bestände (älter 10 Jahre), überw. heimische Gehölze
- 07141512 Alleen, mehr oder weniger geschlossen, ältere Bestände (älter 10 Jahre), überw. nichtheim. Gehölze
- 0715212 sonstiger Einzelbaum, heimische Baumart, mittleres Alter (> 10 Jahre)
- 0715222 sonstiger Einzelbaum, nicht heimische Baumarten, mittleres Alter (> 10 Jahre)
- 0715312 einschichtige oder kleine Baumgruppen, heimische Baumarten, überw. mittleres Alter (> 10 Jahre)
- 0715313 einschichtige oder kleine Baumgruppen, heimische Baumarten, überw. Jungbestände (< 10 Jahre)
- 0715321 einschichtige oder kleine Baumgruppen, nicht heimische Baumarten, überwiegend Altbäume
- 0715322 einschichtige oder kleine Baumgruppen, nicht heim. Baumarten, überw. mittleres Alter (> 10 Jahre)

Wälder und Forsten:

- 081034 Großseggen-Schwarzerlenwald
- 081038 Brennessel-Schwarzerlenwald
- 08191 Eichenmischwälder bodensaurer Standorte, grundwasserbeeinflusst
- 08192 Eichenmischwälder bodensaurer Standorte, frisch bis mäßig trocken
- 082819 Kiefern-Vorwald trockener Standorte
- 082824 Robinien-Vorwald frischer Standorte
- 08920 Birken-Pionierwald
- 08930 Robinien-Pionierwald

Biotope der Grün- und Freiflächen:

- 10113 Gartenbrachen

Bebaute Gebiete, Verkehrsanlagen und Sonderflächen:

- 12280 Kleinsiedlung und ähnliche Strukturen
- 126432 Parkplätze, versiegelt, ohne Baumbestand
- 12651 unbefestigter Weg
- 12653 teilversiegelter Weg (inkl. Pflaster)
- 12654 versiegelter Weg
- 12750 Sonstige versiegelte Flächen

Schutz

- 9190 Lebensraumtyp des Anhangs I der FFH-Richtlinie
- § gesetzlich geschütztes Biotop nach § 30 BNatSchG bzw. § 28-29 NatSchGBln

Wertstufen

- (0 - 60) Biotopwerte nach Berliner Leitfaden (2017)

Flora-Kartierung

Nachgewiesene gefährdete Pflanzenarten

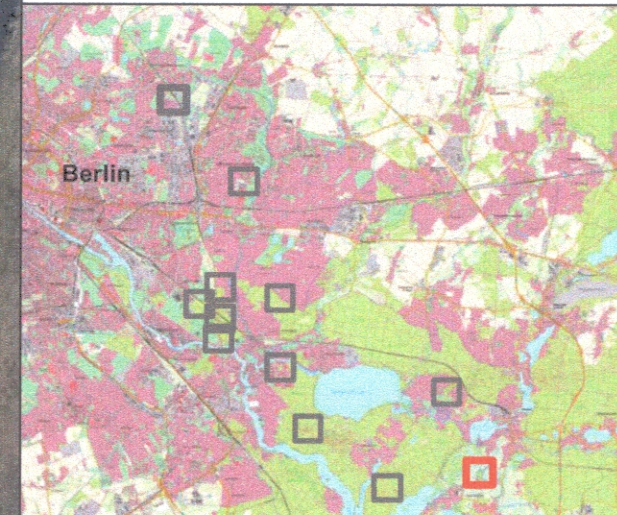
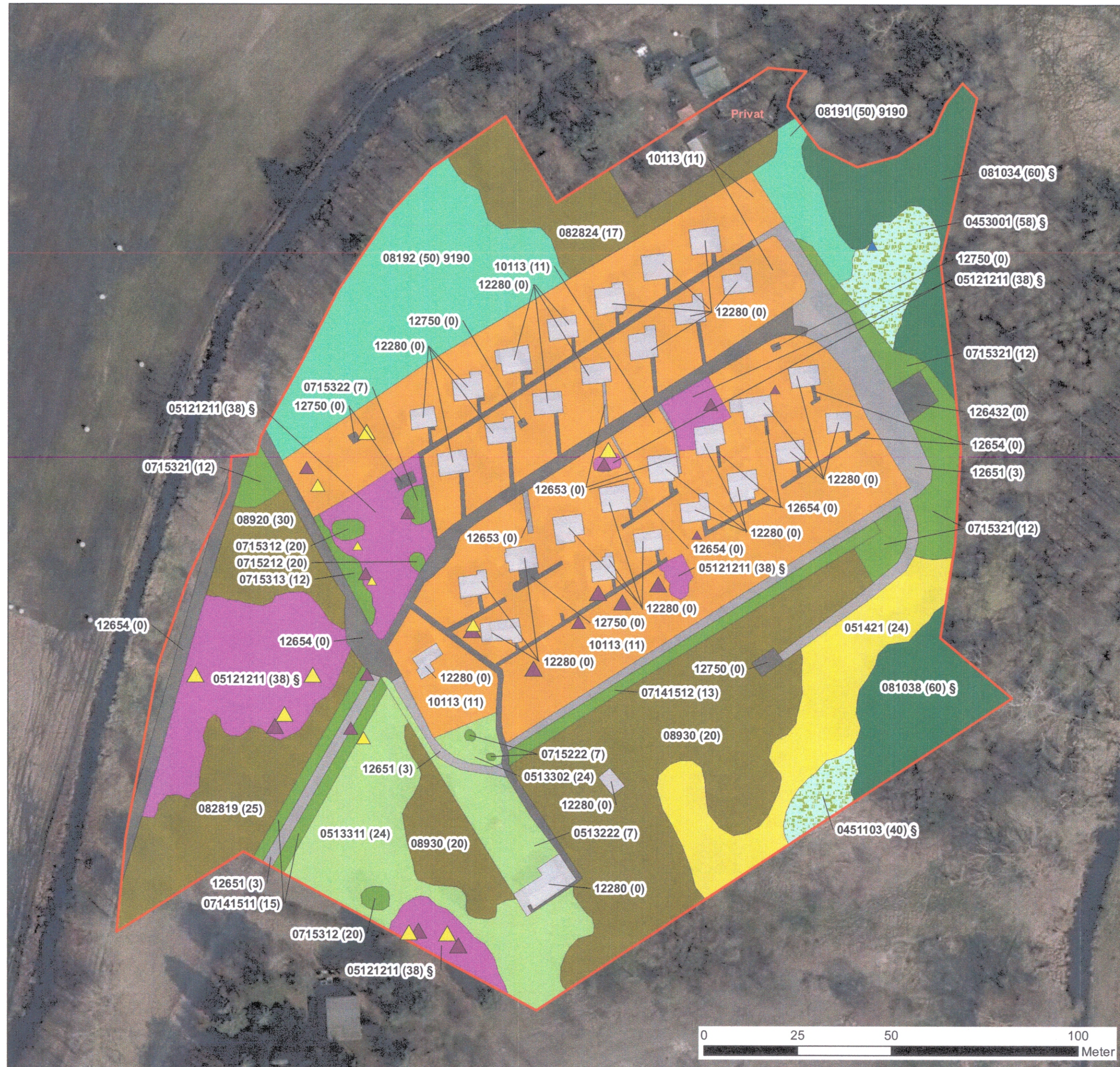
- ▲ Gewöhnliche Grasnelke (*Armeria maritima*)
- ▲ Sand-Strohblume (*Helichrysum arenarium*)
- ▲ Sumpf-Schwertlilie (*Iris pseudacorus*)

Populationsgröße

- △ 1 - 9 Individuen
- △ 10 - 50 Individuen
- △ > 50 Individuen

Sonstige Informationen

- Maßnahmenfläche



Maßnahmenflächen Tangentiale Verbindung Ost Berlin		Karte 03.1
Maßnahmenfläche E098		
im Auftrag von		
Ökoplan Institut für ökologische Planungshilfe Hochkirchstr. 8 D-10829 Berlin Fon: 030-4621765 Fax: 030-46065420 oekoplan-gbr@t-online.de		
Juli 2022	Bearb.: T. Huntke	Gez.: M. Wangner
		1 : 1.000