

Maßnahmenflächen, Tangentiale Verbindung Ost Berlin
Maßnahmenfläche E136, Fläche am Wasserwerk Friedrichshagen

Brutvogel-Kartierung
Horst-Kartierung

Brutvogel-Kartierung

Horst-Kartierung

Nachgewiesene Vogelarten

kein Nachweis von Horsten

A	Amsel	(<i>Turdus merula</i>)
B	Buchfink	(<i>Fringilla coelebs</i>)
Bm	Blaumeise	(<i>Parus caeruleus</i>)
Bs	Buntspecht	(<i>Dendrocopos major</i>)
Ei	Eichelhäher	(<i>Garrulus glandarius</i>)
F	Fitis	(<i>Phylloscopus trochilus</i>)
Gb	Gartenbaumläufer	(<i>Certhia brachydactyla</i>)
Gr	Gartenrotschwanz	(<i>Phoenicurus phoenicurus</i>)
Gü	Grünspecht (*)	(<i>Picus viridis</i>)
Hei	Heidelerche *	(<i>Lullula arborea</i>)
Hm	Haubenmeise	(<i>Parus cristatus</i>)
K	Kohlmeise	(<i>Parus major</i>)
Kb	Kernbeißer	(<i>Coccothraustes coccothraustes</i>)
Kra	Kolkrahe	(<i>Corvus corax</i>)
Mb	Mäusebussard *	(<i>Buteo buteo</i>)
Mg	Mönchsgrasmücke	(<i>Sylvia atricapilla</i>)
N	Nachtigall	(<i>Luscinia megarhynchos</i>)
Nk	Nebenkrähe	(<i>Corvus cornix</i>)
R	Rotkehlchen	(<i>Erithacus rubecula</i>)
Rs	Rauchschwalbe *	(<i>Hirundo rustica</i>)
Rt	Ringeltaube	(<i>Columba palumbus</i>)
Sd	Singdrossel	(<i>Turdus philomelos</i>)
Sg	Sommersgoldhähnchen	(<i>Regulus ignicapilla</i>)
Z	Zaunkönig	(<i>Troglodytes troglodytes</i>)
Zi	Zilpzalp	(<i>Phylloscopus collybita</i>)

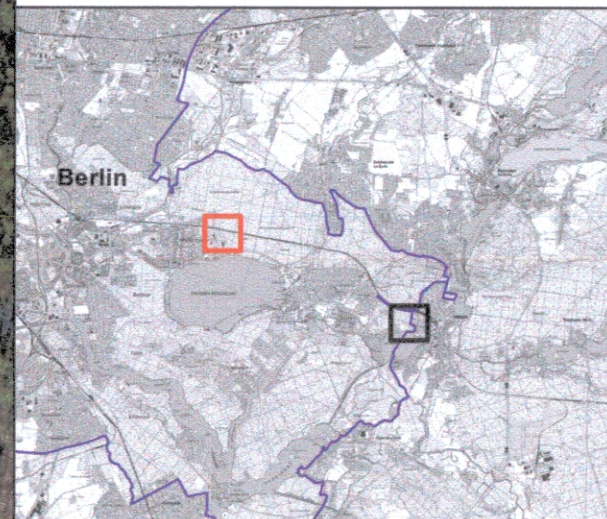
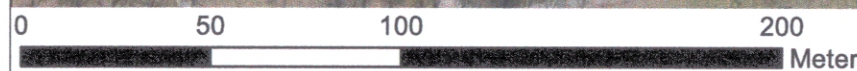
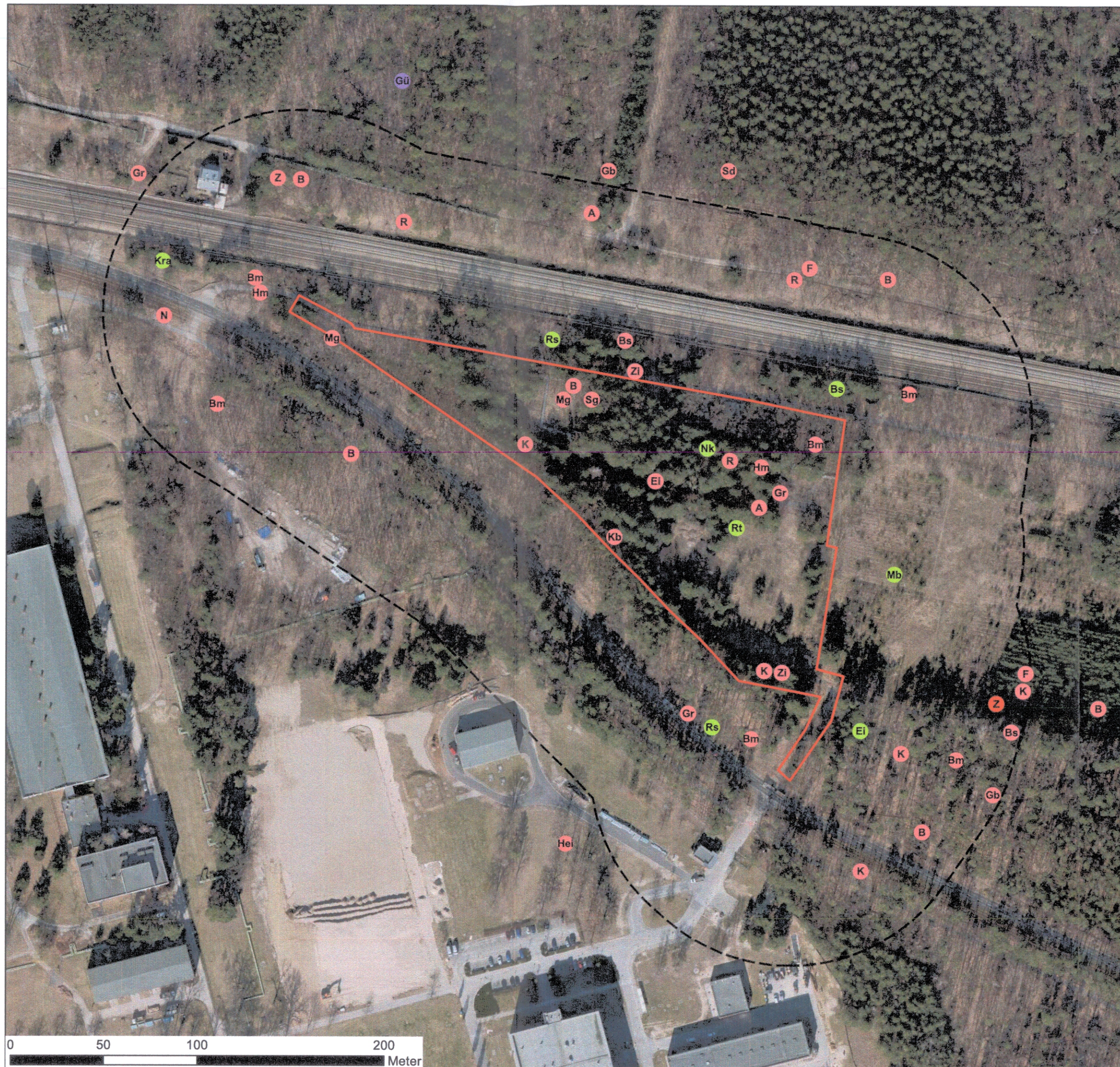
* wertgebende Art im UG
 (*) wertgebende Art außerhalb UG

Status

- Brutnachweis
- Brutverdacht
- Art im Großrevier
- Nahrungsgast

Sonstige Informationen

- Maßnahmenfläche
- 100 m-Puffer



Maßnahmenflächen Tangentiale Verbindung Ost Berlin		Karte 01.3
Maßnahmenfläche E136		
im Auftrag von		FROELICH & SPORBECK UMWELTPLANUNG UND BERATUNG <small>Naturplanung Potsdam</small>
Ökoplan Institut für ökologische Planungshilfe		
Hochkirchstr. 8 D-10829 Berlin Fon: 030-4621765 Fax: 030-46065420 oekoplan-gbr@t-online.de		
September 2023	Bearb.: W. Wild	Gez.: A. Steinmann
		1 : 1.000