

Nachgewiesene Wildbienenarten

<i>Ancistrocerus gazella</i>	k.A.
<i>Ancistrocerus nigricornis</i>	k.A.
<i>Andrena flavipes</i>	Gemeine Sandbiene
<i>Andrena pilipes*</i>	Kohlschwarze Sandbiene
<i>Anthophora plumipes</i>	Frühlings-Pelzbiene
<i>Apis mellifera</i>	Westliche Honigbiene
<i>Bombus campestris</i>	Feld-Kuckuckshummel
<i>Bombus lapidarius</i>	Steinhummel
<i>Bombus lucorum / terrestris</i>	Hellgelbe / Dunkle Erdhummel
<i>Bombus pascuorum</i>	Ackerhummel
<i>Bombus pratorum</i>	Wiesenhummel
<i>Bombus sylvestris</i>	Wald-Kuckuckshummel
<i>Cerceris arenaria</i>	Sandknotenwespe
<i>Cerceris quinquefasciata</i>	k.A.
<i>Cerceris rybyensis</i>	Bienenjagende Knotenwespe
<i>Colletes daviesianus</i>	Buckel-Seidenbiene
<i>Colletes marginatus*</i>	Dünen-Seidenbiene
<i>Colletes similis</i>	Reinfarn-Seidenbiene
<i>Colletes succinctus*</i>	Heidekraut-Seidenbiene
<i>Dasygaster hirtipes</i>	Braunbrüstige Hosenbiene
<i>Eucera dentata*</i>	Flockenblumen-Langhornbiene
<i>Halictus rubicundus</i>	Rotbeinige Furchenbiene
<i>Halictus subauratus*</i>	Goldbraune Furchenbiene
<i>Halictus tumulorum</i>	Gebänderte Furchenbiene
<i>Heriades crenulatus (syn. Osmia crenulata)*</i>	Gekerbte Löcherbiene
<i>Hylaeus dilatatus (syn. H. annularis)</i>	k.A.
<i>Lasiosglossum calceatum</i>	Gemeine Furchenbiene
<i>Lasiosglossum pauxillum</i>	k.A.
<i>Megachile ericetorum*</i>	Plattenbesen-Mörtelbiene
<i>Megachile maritima*</i>	Dünen-Blattschneiderbiene
<i>Megachile versicolor</i>	Verschiedenfarbige Blattschneiderbiene
<i>Megachile willughbiella</i>	Totholz-Blattschneiderbiene
<i>Melitta haemorrhoidalis</i>	Glockenblumen-Sägehornbiene
<i>Melitta leporina</i>	Luzerne-Sägehornbiene
<i>Osmia leaiana*</i>	Distel-Mauerbiene
<i>Philanthus triangulum</i>	Bienenwolf
<i>Polistes dominulus</i>	Gallische Feldwespe
<i>Polistes nimpha*</i>	Heide-Feldwespe
<i>Sphex albibrabis</i>	k.A.
<i>Sphex funerarius (syn. S. rufocinctus)*</i>	Heuschreckensandwespe
<i>Tachysphex obscuripennis</i>	k.A.
<i>Vespa germanica</i>	Deutsche Wespe

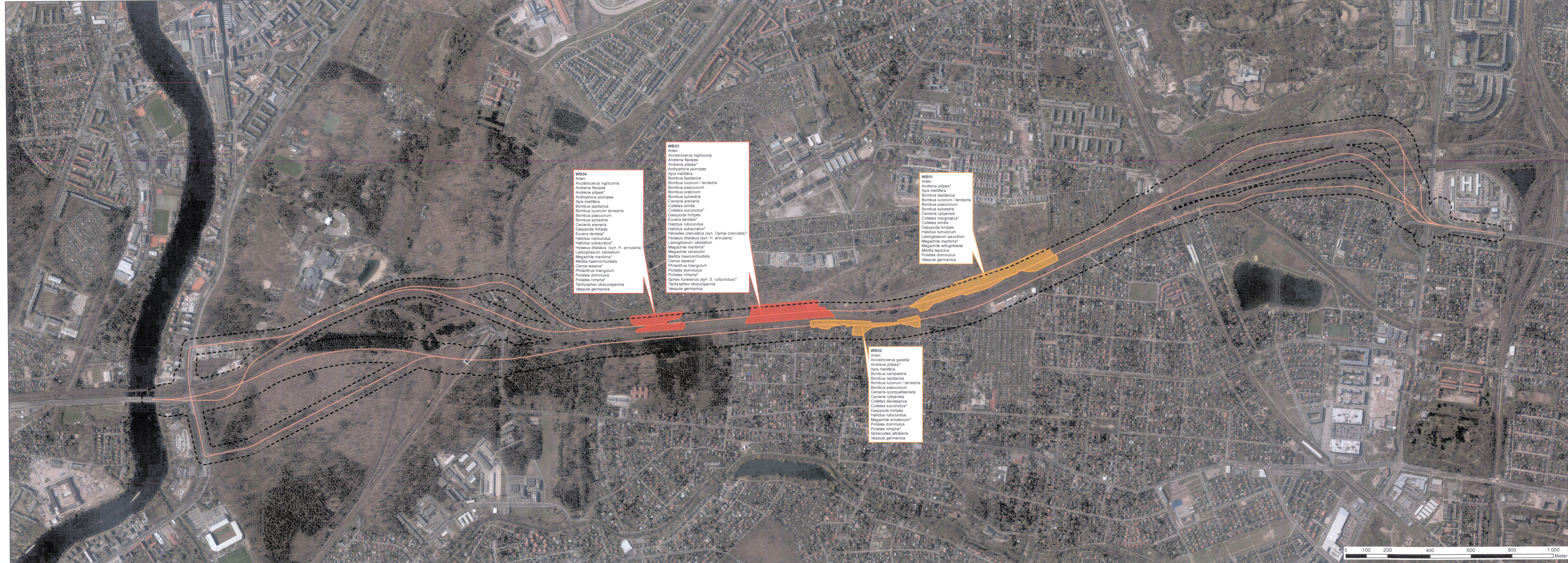
(\* = wertgebende Art)

Wildbienen-Untersuchungsflächen (WB01-WB03)

- Wildbienen-Untersuchungsfläche mit sehr hoher Bedeutung
- Wildbienen-Untersuchungsfläche mit hoher Bedeutung

Sonstige Informationen

- Trassen-Varianten
- Untersuchungsgebiet 50 m-Korridor



**WB04**  
Arten:  
Ancistrocerus nigricornis  
Andrena flavipes  
Andrena pilipes\*  
Anthophora plumipes  
Apis mellifera  
Bombus lapidarius  
Bombus lucorum / terrestris  
Bombus pascuorum  
Bombus sylvestris  
Cerceris arenaria  
Cerceris rybyensis  
Colletes similis  
Halictus rubicundus  
Halictus subauratus\*  
Heriades crenulatus (syn. Osmia crenulata)\*  
Hylaeus dilatatus (syn. H. annularis)  
Lasiosglossum calceatum  
Megachile maritima\*  
Megachile versicolor  
Melitta haemorrhoidalis  
Osmia leaiana\*  
Philanthus triangulum  
Polistes dominulus  
Polistes nimpha\*  
Tachysphex obscuripennis  
Vespa germanica

**WB03**  
Arten:  
Ancistrocerus nigricornis  
Andrena flavipes  
Andrena pilipes\*  
Anthophora plumipes  
Apis mellifera  
Bombus lapidarius  
Bombus lucorum / terrestris  
Bombus pascuorum  
Bombus pratorum  
Bombus sylvestris  
Cerceris arenaria  
Colletes similis  
Colletes succinctus\*  
Dasygaster hirtipes  
Eucera dentata\*  
Halictus rubicundus  
Halictus subauratus\*  
Heriades crenulatus (syn. Osmia crenulata)\*  
Hylaeus dilatatus (syn. H. annularis)  
Lasiosglossum calceatum  
Megachile maritima\*  
Megachile versicolor  
Melitta haemorrhoidalis  
Osmia leaiana\*  
Philanthus triangulum  
Polistes dominulus  
Polistes nimpha\*  
Sphex funerarius (syn. S. rufocinctus)\*  
Tachysphex obscuripennis  
Vespa germanica

**WB01**  
Arten:  
Andrena pilipes\*  
Apis mellifera  
Bombus lapidarius  
Bombus lucorum / terrestris  
Bombus pascuorum  
Bombus sylvestris  
Cerceris rybyensis  
Colletes marginatus\*  
Colletes similis  
Dasygaster hirtipes  
Halictus tumulorum  
Lasiosglossum pauxillum  
Megachile maritima\*  
Megachile willughbiella  
Melitta leporina  
Polistes dominulus  
Vespa germanica

**WB02**  
Arten:  
Ancistrocerus gazella  
Andrena pilipes\*  
Apis mellifera  
Bombus campestris  
Bombus lapidarius  
Bombus lucorum / terrestris  
Bombus pascuorum  
Cerceris quinquefasciata  
Cerceris rybyensis  
Colletes daviesianus  
Colletes succinctus\*  
Dasygaster hirtipes  
Halictus rubicundus  
Megachile ericetorum\*  
Polistes dominulus  
Polistes nimpha\*  
Sphex albibrabis  
Vespa germanica