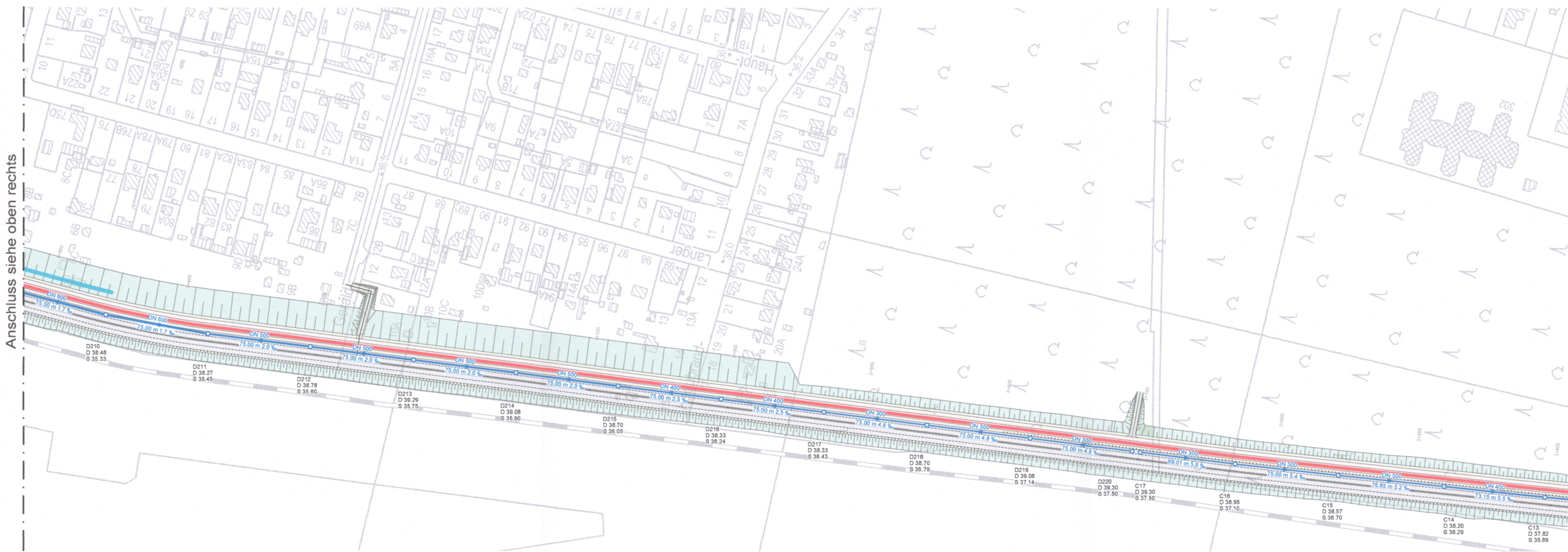
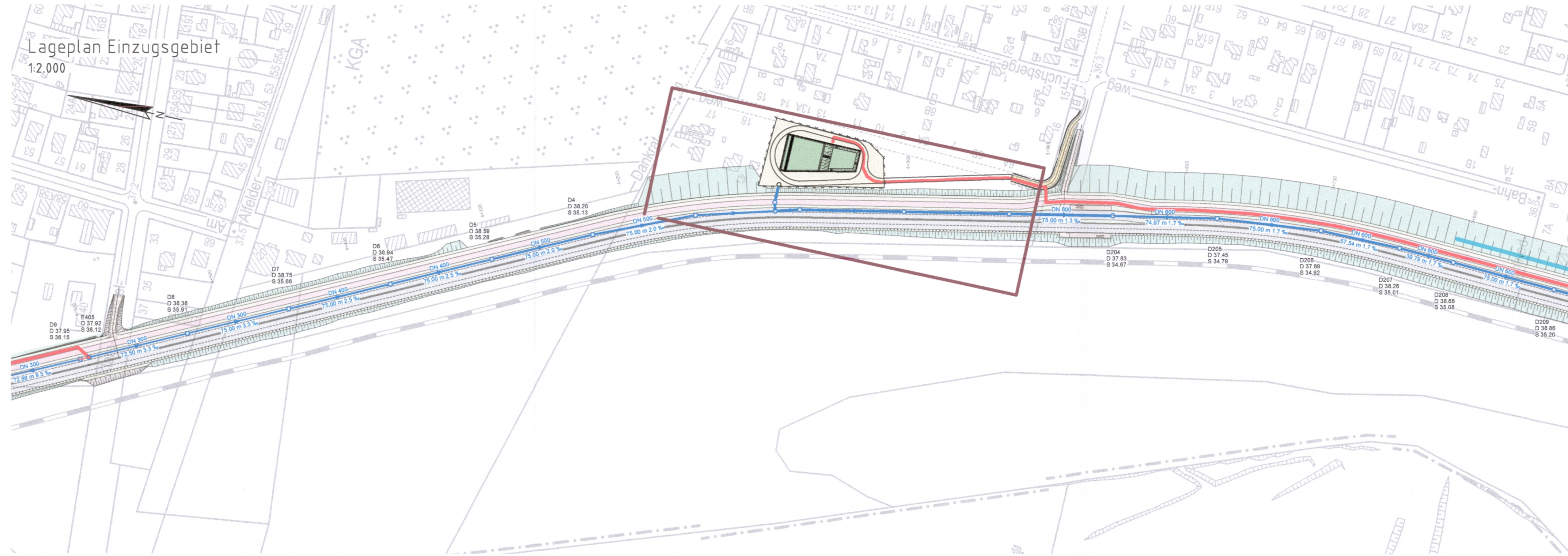
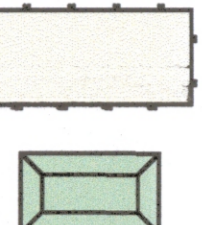


RBF 3
(Bahnhof)
Volumen: 1.685 m³
Ablauf: 16 l/s
A_{E,b,a}: 4,353 ha



Legende

- A12 D 36.03 S 33.52
- A11 D 35.82 S 33.39
- geplanter Regenwasserkanal mit Schacht, Schachtbezeichnung, Deckel- und Sohlhöhen, Hochpunkt, Fließpfeil
- geplante Regenwasserdruckleitung
- Anlagengrundstück
- geplanter Retentionsbodenfilter
- keine Versickerung im Bereich des Geh- und Radweg



Anschluss siehe unten links

Übersichtsplan
1:50.000



Kartengrundlage: FIS-Driver, https://beta.rasterstad7-berlin.de/berlin/wassernetz/A_45514rbe

Index	Änderung		Datum	Bearb.	Datum	Bearb.
Auftraggeber	MÜLLER Kutschera		Planungsgesellschaft mbH Reichenberger Str. 104 • 10999 Berlin www.mu-ka-berlin.de info@mu-ka-berlin.de Tel. 030-611 68 02/93 Fax 030-611 21 25	Berlin, den	21.10.2022	Reinhold
Entwurf	Datum	Name	Abwasserentsorgung	AE-Z/E		
Bearb.	04.10.2022	Lüdtke	Entwässerungskonzepte			
Gepr.	04.10.2022	Brohm	I.A.			
Datum	04.10.2022	Drost	Berlin, den			
Maßstab	Hydraulischer Nachweis für das					Ausfertigung
1:500	<input type="checkbox"/> Schmutzwassernetz <input checked="" type="checkbox"/> Regenwassernetz <input type="checkbox"/> Mischwassernetz					
1:2.000	in Berlin Marzahn-Hellersdorf und Treptow-Köpenick					
1:50.000	"Entwässerungskonzept für die Tangentialverbindung Ost (TVO)"					Ablage
119x59	Bezeichnung: Abschnitt III - RBF 3					5