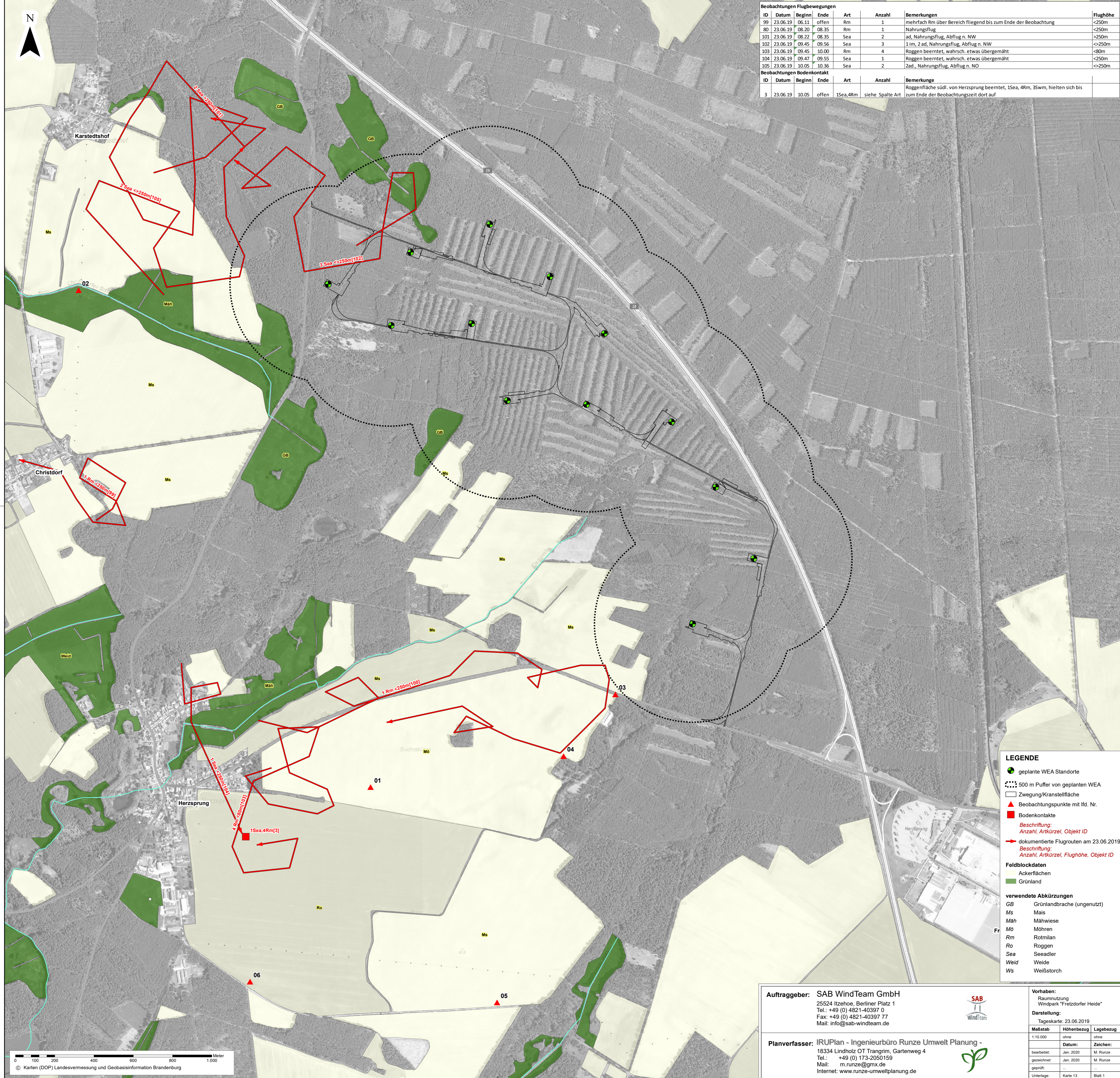




Beobachtungen Flugbewegungen							Flughöhe
ID	Datum	Beginn	Ende	Art	Anzahl	Bemerkungen	
99	23.06.19	06.11	08.35	Rm	1	mehrfach Rm über Bereich fliegend bis zum Ende der Beobachtung	<250m
80	23.06.19	08.20	08.35	Rm	1	Nahrungsflug	<250m
101	23.06.19	08.22	08.35	Sea	2	ad, Nahrungsflug, Abflug n. NW	>250m
102	23.06.19	09.45	09.56	Sea	3	1 im, 2 ad, Nahrungsflug, Abflug n. NW	<=250m
103	23.06.19	09.45	10.00	Rm	4	Roggen beerntet, wahrsch. etwas übergemäht	<80m
104	23.06.19	09.47	09.55	Sea	1	Roggen beerntet, wahrsch. etwas übergemäht	<250m
105	23.06.19	10.05	10.36	Sea	2	2ad, Nahrungsflug, Abflug n. NO	<=250m

Beobachtungen Bodenkontakt						
ID	Datum	Beginn	Ende	Art	Anzahl	Bemerkung
3	23.06.19	10.05	offen	1Sea,4Rm	siehe Spalte Art	Roggenfläche südl. von Herzsprung beerntet, 1Sea, 4Rm, 3Swm, hielten sich bis zum Ende der Beobachtungszeit dort auf



LEGENDE

- geplante WEA Standorte
- ⬤ 500 m Puffer von geplanten WEA
- ▭ Zwegung/Kranstellfläche
- ▲ Beobachtungspunkte mit lfd. Nr.
- Bodenkontakte

Beschriftung:
Anzahl, Artkürzel, Objekt ID

→ dokumentierte Flugrouten am 23.06.2019
Beschriftung:
Anzahl, Artkürzel, Flughöhe, Objekt ID

Feldblockdaten

- Ackerflächen
- Grünland

verwendete Abkürzungen

- GB Grünlandbrache (ungenutzt)
- Ms Mais
- Mäh Mähwiese
- Mö Möhren
- Rm Rotmilan
- Ro Roggen
- Sea Seeadler
- Weid Weide
- Ws Weißstorch

Auftraggeber: SAB WindTeam GmbH
25524 Itzehoe, Berliner Platz 1
Tel.: +49 (0) 4821-40397 0
Fax: +49 (0) 4821-40397 77
Mail: info@sab-windteam.de

Planverfasser: IRUPlan - Ingenieurbüro Runze Umwelt Planung -
18334 Lindholz OT Trangrim, Gartenweg 4
Tel.: +49 (0) 173-2050159
Mail: m.runze@gmx.de
Internet: www.runze-umweltplanung.de

Vorhaben: Raumnutzung Windpark "Fretzdorfer Heide"

Darstellung: Tageskarte: 23.06.2019

Maßstab	Höhenbezug	Lagebezug
1:10.000	ohne	ohne

Datum:	Zeichen:
bearbeitet: Jan. 2020	M. Runze
gezeichnet: Jan. 2020	M. Runze
geprüft:
Unterlage: Karte 13	Blatt 1