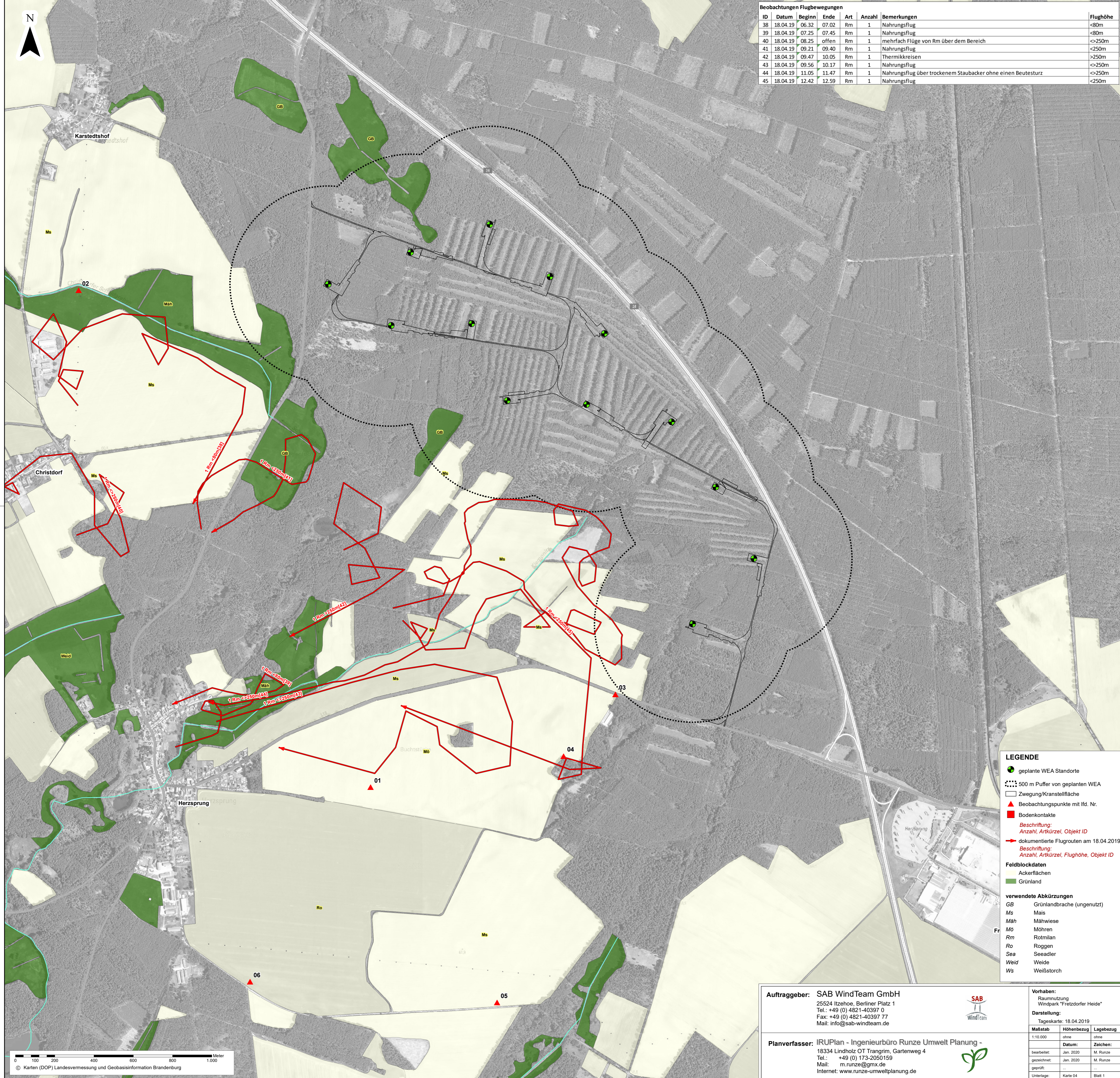




ID	Datum	Beginn	Ende	Art	Anzahl	Bemerkungen	Flughöhe
38	18.04.19	06.32	07.02	Rm	1	Nahrungsflug	<80m
39	18.04.19	07.25	07.45	Rm	1	Nahrungsflug	<80m
40	18.04.19	08.25	offen	Rm	1	mehrfach Flüge von Rm über dem Bereich	<250m
41	18.04.19	09.21	09.40	Rm	1	Nahrungsflug	<250m
42	18.04.19	09.47	10.05	Rm	1	Thermikreisen	>250m
43	18.04.19	09.56	10.17	Rm	1	Nahrungsflug	<250m
44	18.04.19	11.05	11.47	Rm	1	Nahrungsflug über trockenem Staubacker ohne einen Beutesturz	<250m
45	18.04.19	12.42	12.59	Rm	1	Nahrungsflug	<250m



LEGENDE

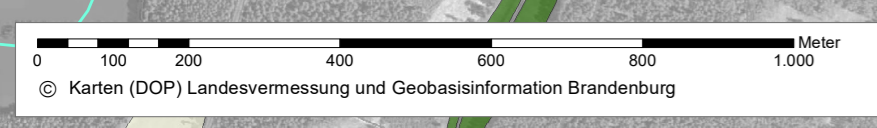
- geplante WEA Standorte
- ⬜ 500 m Puffer von geplanten WEA
- ⬜ Zwegung/Kranstellfläche
- ▲ Beobachtungspunkte mit lfd. Nr.
- Bodenkontakte
- Beschreibung:*
Anzahl, Artkürzel, Objekt ID
- ➔ dokumentierte Flugrouten am 18.04.2019
- Beschreibung:*
Anzahl, Artkürzel, Flughöhe, Objekt ID

Feldblockdaten

- Ackerflächen
- Grünland

verwendete Abkürzungen

- GB Grünlandbrache (ungenutzt)
- Ms Mais
- Mäh Mähwiese
- Mö Mähren
- Rm Rotmilan
- Ro Roggen
- Sea Seeadler
- Weid Weide
- Ws Weißstorch



Auftraggeber: SAB WindTeam GmbH
 25524 Itzehoe, Berliner Platz 1
 Tel.: +49 (0) 4821-40397 0
 Fax: +49 (0) 4821-40397 77
 Mail: info@sab-windteam.de

Planverfasser: IRUPlan - Ingenieurbüro Runze Umwelt Planung -
 18334 Lindholz OT Trangrim, Gartenweg 4
 Tel.: +49 (0) 173-2050159
 Mail: m.runze@gmx.de
 Internet: www.runze-umweltplanung.de

Vorhaben: Raumnutzung Windpark "Fretzdorfer Heide"

Darstellung: Tageskarte: 18.04.2019

Maßstab	Höhenbezug	Lagebezug
1:10.000	ohne	ohne

Datum:	Zeichen:
bearbeitet: Jan. 2020	M. Runze
gezeichnet: Jan. 2020	M. Runze
geprüft:
Unterlage: Karte 04	Blatt 1

HB = 560,0 / 594,0 (0,33 m²)