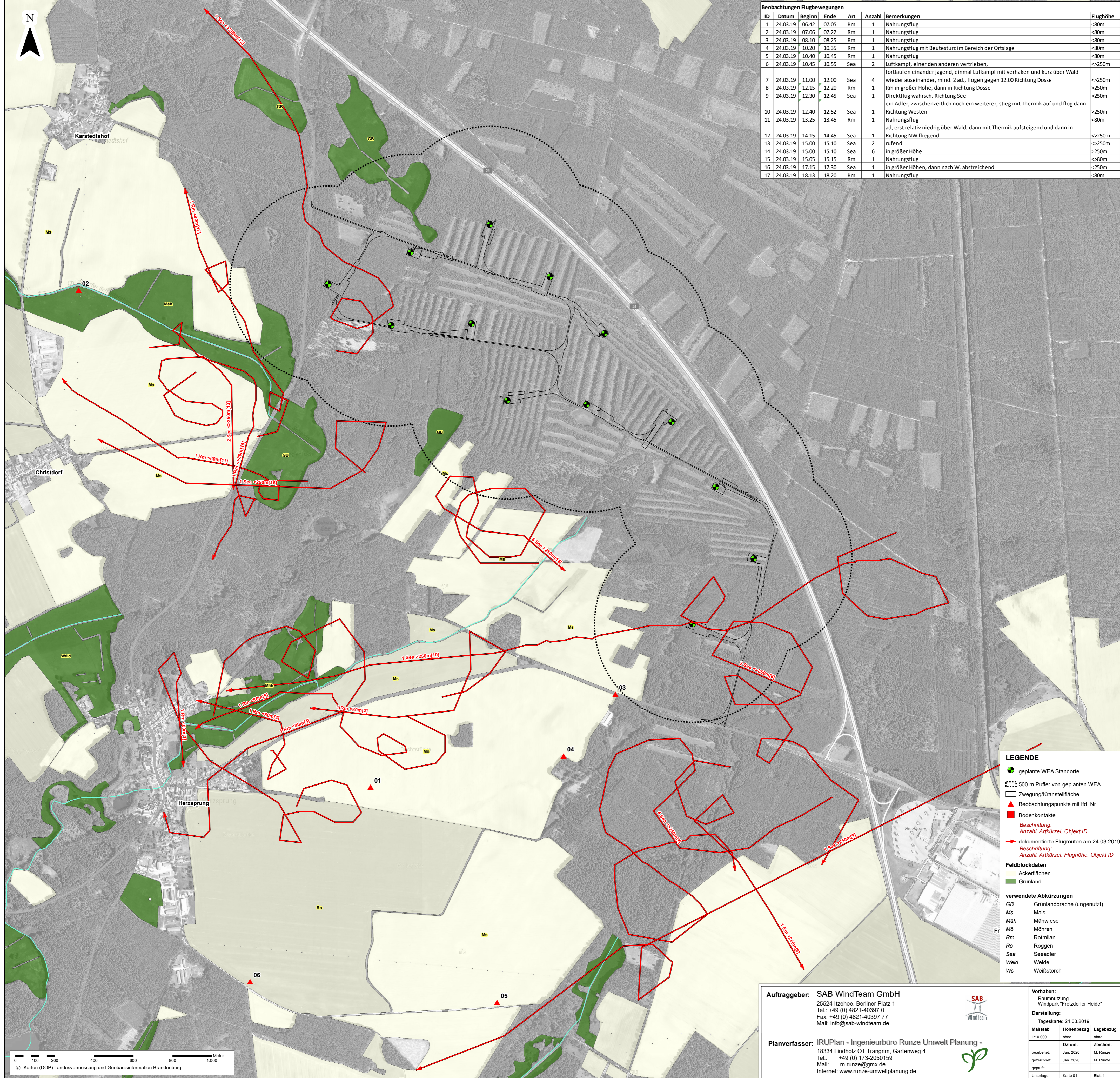




ID	Datum	Beginn	Ende	Art	Anzahl	Bemerkungen	Flughöhe
1	24.03.19	06.42	07.05	Rm	1	Nahrungsflug	<80m
2	24.03.19	07.06	07.22	Rm	1	Nahrungsflug	<80m
3	24.03.19	08.10	08.25	Rm	1	Nahrungsflug	<80m
4	24.03.19	10.20	10.35	Rm	1	Nahrungsflug mit Beutesturz im Bereich der Ortslage	<80m
5	24.03.19	10.40	10.45	Rm	1	Nahrungsflug	<80m
6	24.03.19	10.45	10.55	Sea	2	Luftkampf, einer den anderen vertrieben,	<250m
7	24.03.19	11.00	12.00	Sea	4	fortlaufen einander jagend, einmal Luftkampf mit verhaken und kurz über Wald wieder auseinander, mind. 2 ad., flogen gegen 12.00 Richtung Dosse	>250m
8	24.03.19	12.15	12.20	Rm	1	Rm in großer Höhe, dann in Richtung Dosse	>250m
9	24.03.19	12.30	12.45	Sea	1	Direktflug wahrsch. Richtung See	>250m
10	24.03.19	12.40	12.52	Sea	1	ein Adler, zwischenzeitlich noch ein weiterer, stieg mit Thermik auf und flog dann Richtung Westen	>250m
11	24.03.19	13.25	13.45	Rm	1	Nahrungsflug	<80m
12	24.03.19	14.15	14.45	Sea	1	ad, erst relativ niedrig über Wald, dann mit Thermik aufsteigend und dann in Richtung NW fliegend	>250m
13	24.03.19	15.00	15.10	Sea	2	rufend	<250m
14	24.03.19	15.00	15.10	Sea	6	in großer Höhe	>250m
15	24.03.19	15.05	15.15	Rm	1	Nahrungsflug	<80m
16	24.03.19	17.15	17.30	Sea	1	in großer Höhen, dann nach W. abstreichend	<250m
17	24.03.19	18.13	18.20	Rm	1	Nahrungsflug	<80m



**LEGENDE**

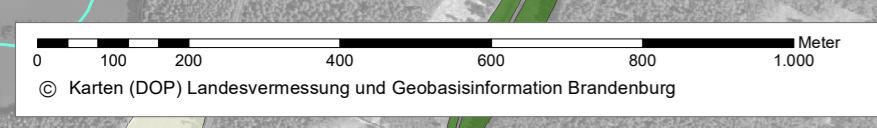
- geplante WEA Standorte
- 500 m Puffer von geplanten WEA
- Zwegung/Kranstellfläche
- Beobachtungspunkte mit lfd. Nr.
- Bodenkontakte
- Beschreibung:*  
Anzahl, Artkürzel, Objekt ID
- dokumentierte Flugrouten am 24.03.2019
- Beschreibung:*  
Anzahl, Artkürzel, Flughöhe, Objekt ID

**Feldblockdaten**

- Ackerflächen
- Grünland

**verwendete Abkürzungen**

- GB Grünlandbrache (ungenutzt)
- Ms Mais
- Mäh Mähwiese
- Mö Mähren
- Rm Rotmilan
- Ro Roggen
- Sea Seeadler
- Weid Weide
- Ws Weißstorch



<b>Auftraggeber:</b> SAB WindTeam GmbH 25524 Itzehoe, Berliner Platz 1 Tel.: +49 (0) 4821-40397 0 Fax: +49 (0) 4821-40397 77 Mail: info@sab-windteam.de			<b>Vorhaben:</b> Raumnutzung Windpark "Fretzdorfer Heide"
<b>Planverfasser:</b> IRUPlan - Ingenieurbüro Runze Umwelt Planung - 18334 Lindholz OT Trangrim, Gartenweg 4 Tel.: +49 (0) 173-2050159 Mail: m.runze@gmx.de Internet: www.runze-umweltplanung.de			<b>Darstellung:</b> Tageskarte: 24.03.2019
<b>Maßstab:</b> 1:10.000	<b>Höhenbezug:</b> ohne	<b>Lagebezug:</b> ohne	<b>Datum:</b> Jan. 2020
<b>gearbeitet:</b> Jan. 2020	<b>gezeichnet:</b> Jan. 2020	<b>geprüft:</b> ...	<b>Zeichen:</b> M. Runze M. Runze
<b>Unterlage:</b> Karte 01			<b>Blatt:</b> 1