

**LEGENDE**

**Biotope (Lebensräume von Tieren und Pflanzen)**


*Bedeutung*

-  gering
-  mittel
-  hoch






**Lebensräume ausgewählter Tierarten/Tiergruppen**

- 1** Brutvögel des Offenlandes
- 2** Brutvögel der Wälder
- 3** potentielle Waldameisenhabitate
- 4** Lebensräume von Fledermäusen

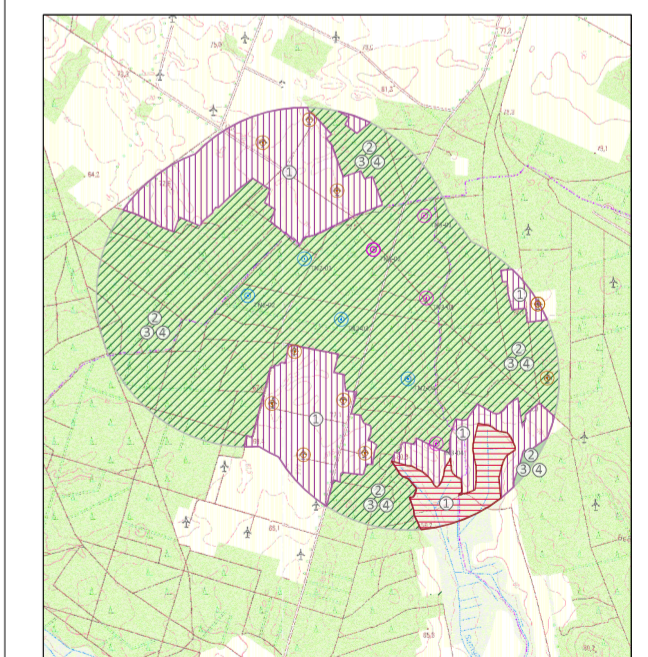
**Bestandsnutzungen**

-  vorhandene WEA

**Planung**

-  WEA geplant
-  Zuwegung dauerhaft einschließlich Kranstellfläche
-  Zuwegung temporär
-  Grenze Untersuchungsgebiet (1000m um die geplanten Anlagenstandorte)
-  WEA, Planung eno energy aus weiteren Anträgen

Übersichtslageplan M 1: 50 000



eno energy GmbH  
 Straße am Zellplatz 7  
 18230 Ostseebad Rerik  
 T. 0381-203792-0  
 F. 0381-203792-101

**Windpark Trebnitz-Nord 2**  
 WEA TN2-01 / TN2-02 / TN2-03 / TN2-04  
**Karte 1: Biotope/Tiere und Pflanzen**



-Darstellungen im 1 000m-Radius-

Plott: 25.06.2021  
 Plangrundlage: TK 25

M 1:10 000