

2.1 Topographische Karte 1:25 000

Im Anhang befindet sich die topographische Karte.

Anlagen:

- Topo Karte-D266.pdf

Topographische Karte
1 : 25 000

Zeichenerklärung (Auszug)

POTS DAM

Nuthetal	Neue Wege Brunnbr.
Neue Wege Brunnbr.	Nutlos
Neue Wege Brunnbr.	Neue Wege Brunnbr.
Neue Wege Brunnbr.	Neue Wege Brunnbr.
Neue Wege Brunnbr.	Neue Wege Brunnbr.
Neue Wege Brunnbr.	Neue Wege Brunnbr.
Neue Wege Brunnbr.	Neue Wege Brunnbr.
Neue Wege Brunnbr.	Neue Wege Brunnbr.
Neue Wege Brunnbr.	Neue Wege Brunnbr.
Neue Wege Brunnbr.	Neue Wege Brunnbr.

SCHWARZHEIDE

Schwarzhäuser	Neue Wege Brunnbr.
Wandlitz	Neue Wege Brunnbr.
Neu-Schönau	Neue Wege Brunnbr.
Schwarzeiche	Neue Wege Brunnbr.
Schwarzach	Neue Wege Brunnbr.
Wandlitz	Neue Wege Brunnbr.
Wandlitz	Neue Wege Brunnbr.
Wandlitz	Neue Wege Brunnbr.
Wandlitz	Neue Wege Brunnbr.
Wandlitz	Neue Wege Brunnbr.
Wandlitz	Neue Wege Brunnbr.

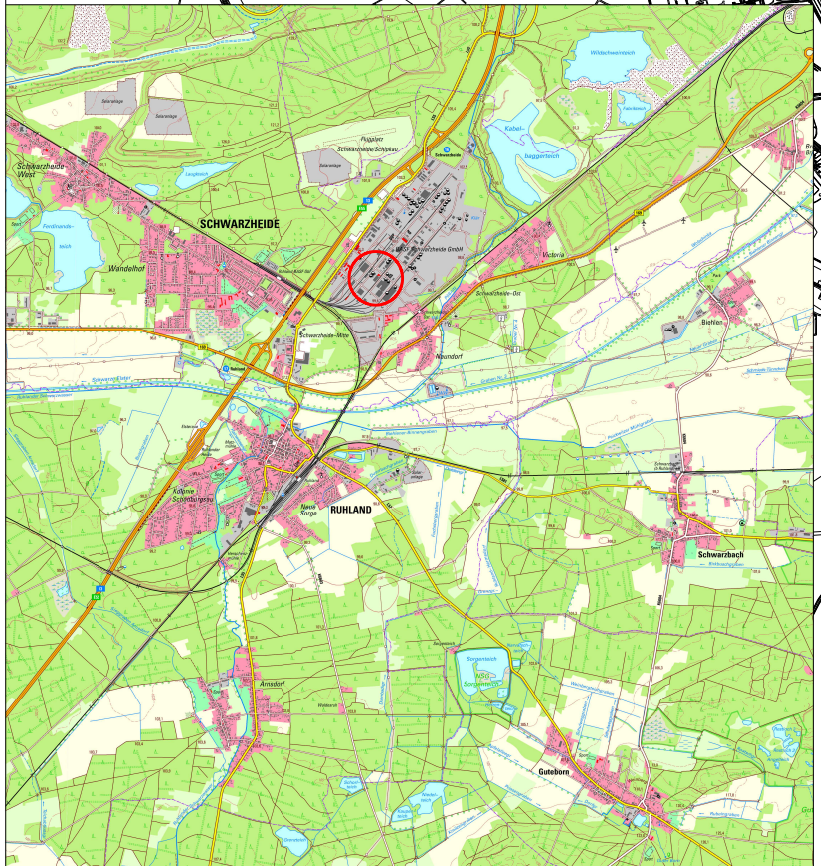
RUHLAND

Schwarzach	Neue Wege Brunnbr.
Schwarzach	Neue Wege Brunnbr.
Schwarzach	Neue Wege Brunnbr.
Schwarzach	Neue Wege Brunnbr.
Schwarzach	Neue Wege Brunnbr.
Schwarzach	Neue Wege Brunnbr.
Schwarzach	Neue Wege Brunnbr.
Schwarzach	Neue Wege Brunnbr.
Schwarzach	Neue Wege Brunnbr.
Schwarzach	Neue Wege Brunnbr.

RUHLAND

Schwarzach	Neue Wege Brunnbr.
Schwarzach	Neue Wege Brunnbr.
Schwarzach	Neue Wege Brunnbr.
Schwarzach	Neue Wege Brunnbr.
Schwarzach	Neue Wege Brunnbr.
Schwarzach	Neue Wege Brunnbr.
Schwarzach	Neue Wege Brunnbr.
Schwarzach	Neue Wege Brunnbr.
Schwarzach	Neue Wege Brunnbr.
Schwarzach	Neue Wege Brunnbr.

Heringsgeber
LGB



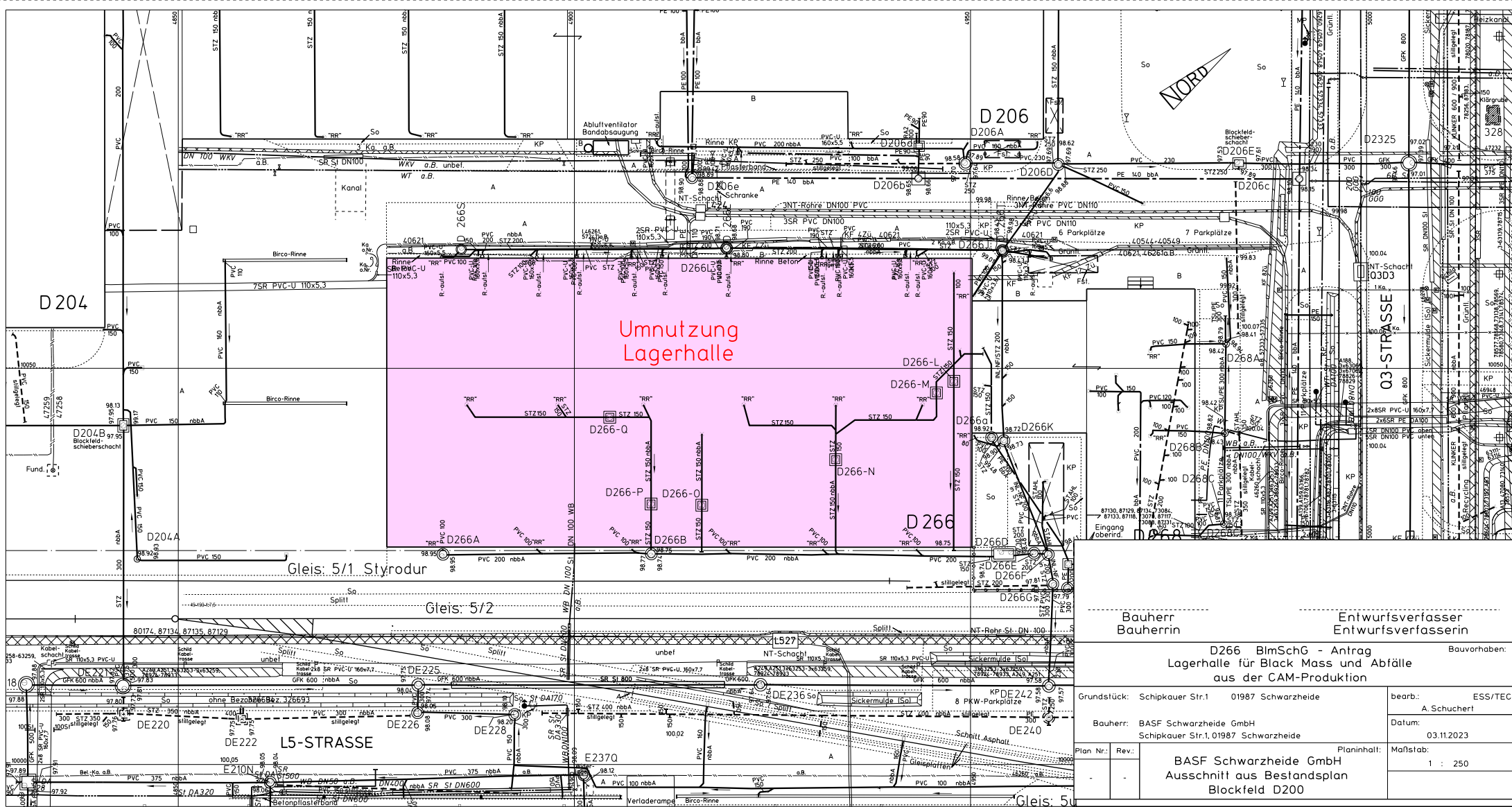
Bauherr		Entwurfsverfasser		Bauverfahren	
Bauherrin		Entwurfsverfasserin		Bauverfahren	
D266 BImSchG - Antrag					
Lagerhalle für Black Mass und Abfälle					
aus der SAM-Produktion					
Grundstück: Schöpauer Str. 1				bearb.: ESS/TEC	
Bauherr: BASF Schwarzheide GmbH				A. Schuchert	
Schöpauer Str. 1 01987 Schwarzheide				Datum: 03.11.2023	
Planmaß: 1 : 10000				Mafstab: 1 : 10000	
Übersichtsplan					
BASF Schwarzheide GmbH					

2.4 Werkslage- und Gebäudeplan

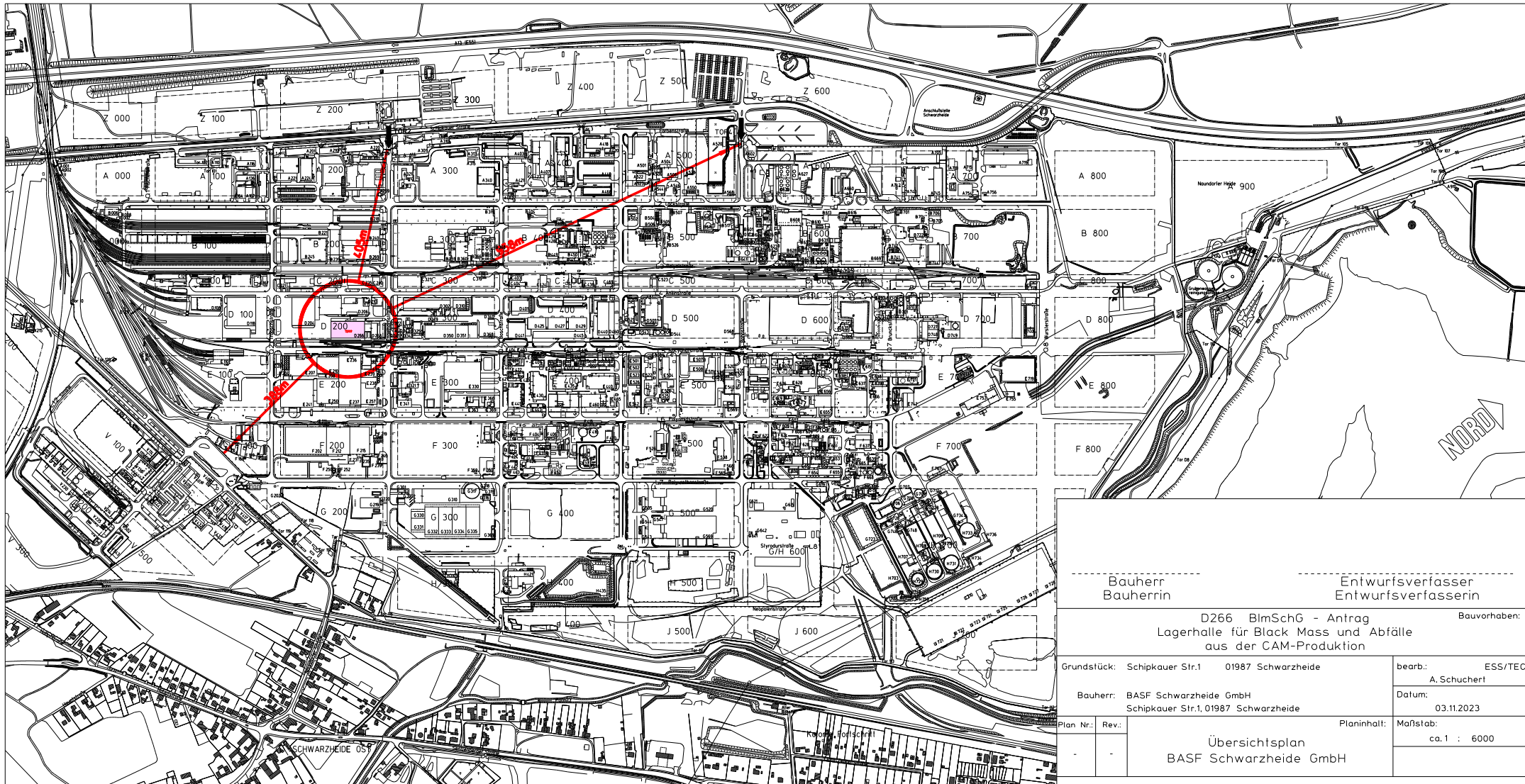
Im Anhang befindet sich die Werkslage- und Gebäudepläne im Masstab 1:250 und 1:6000.

Anlagen:

- Lageplan 250-D266.pdf
- Lageplan 6000-D266.pdf



Bauherr Bauherrin		Entwurfsverfasser Entwurfsverfasserin	
D266 BImSchG - Antrag Lagerhalle für Black Mass und Abfälle aus der CAM-Produktion			
Grundstück: Schipkauer Str.1 01987 Schwarzheide		Bauvorhaben: A Schuchert	
Bauherr: BASF Schwarzheide GmbH Schipkauer Str.1, 01987 Schwarzheide		Datum: 03.11.2023	
Plan Nr.:	Rev.:	Planinhalt: BASF Schwarzheide GmbH Ausschnitt aus Bestandsplan Blockfeld D200	Maßstab: 1 : 250



Bauherr Bauherrin		Entwurfsverfasser Entwurfsverfasserin	
D266 BImSchG - Antrag Lagerhalle für Black Mass und Abfälle aus der CAM-Produktion			
Grundstück: Schipkauer Str.1 01987 Schwarzheide		Bauvorhaben: bearb.: ESS/TEC A. Schuchert	
Bauherr: BASF Schwarzheide GmbH Schipkauer Str.1,01987 Schwarzheide		Datum: 03.11.2023	
Plan Nr.:	Rev.:	Planinhalt:	Maßstab: ca. 1 : 6000
Übersichtsplan BASF Schwarzheide GmbH			

6000WERKA3ÜP-D266-Bimsch.DGN