

Anlage 4.2

Berechnungsergebnisse zu Setzungen und Verformungen

Schnitt B-B'

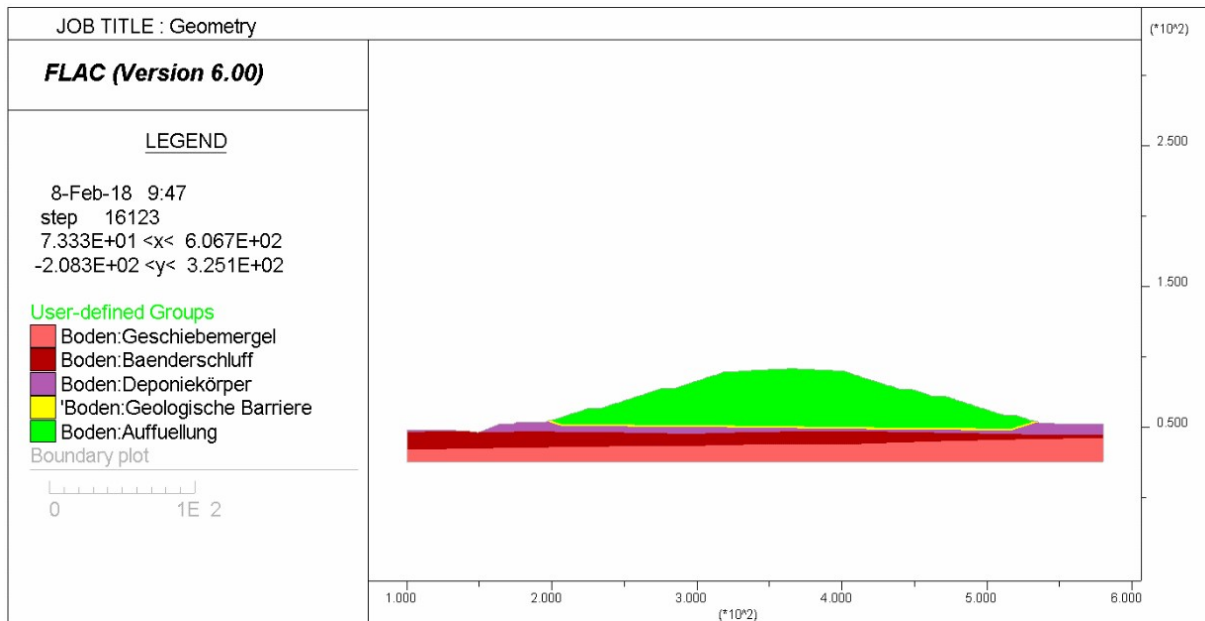


Abbildung 1: Geometrie des Schnittes und Böden (Maßeinheiten in Meter)

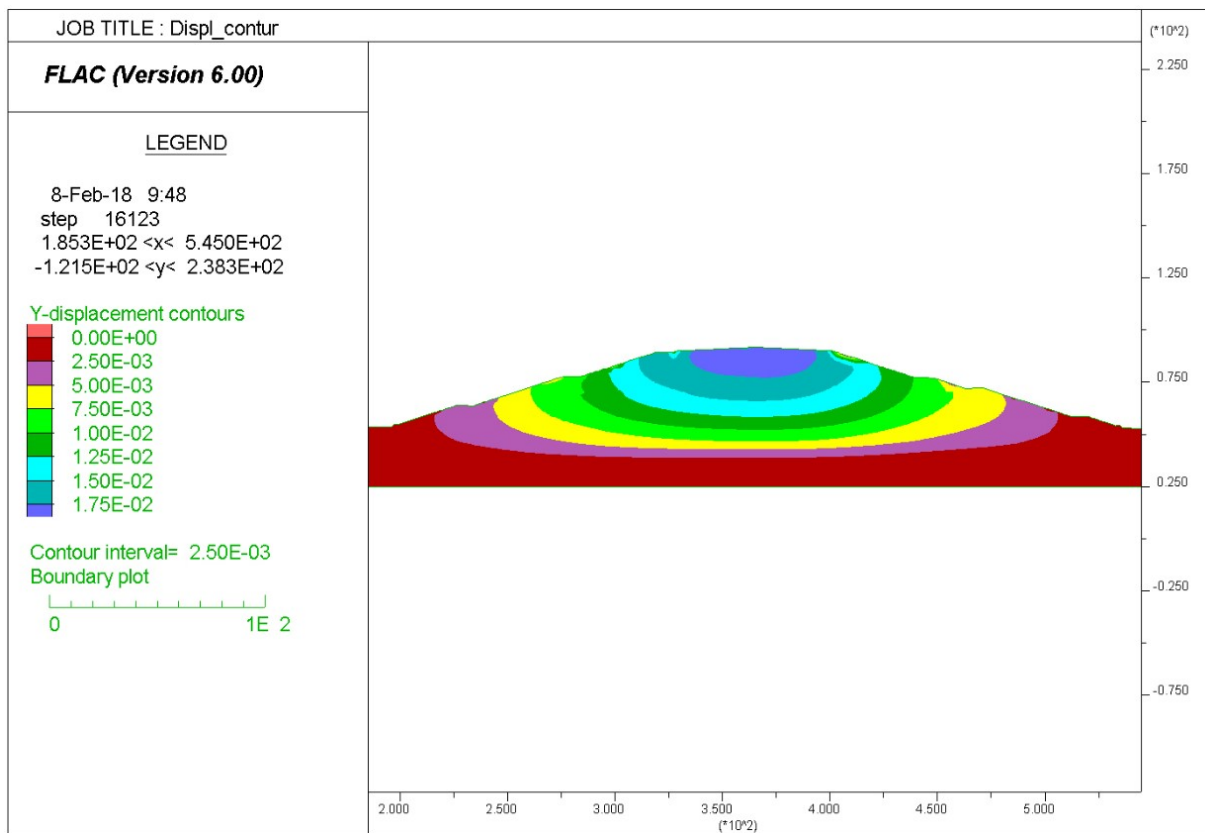


Abbildung 2: Gefüllte Konturlinie der vertikalen Verformungen (Maßeinheiten in Meter)

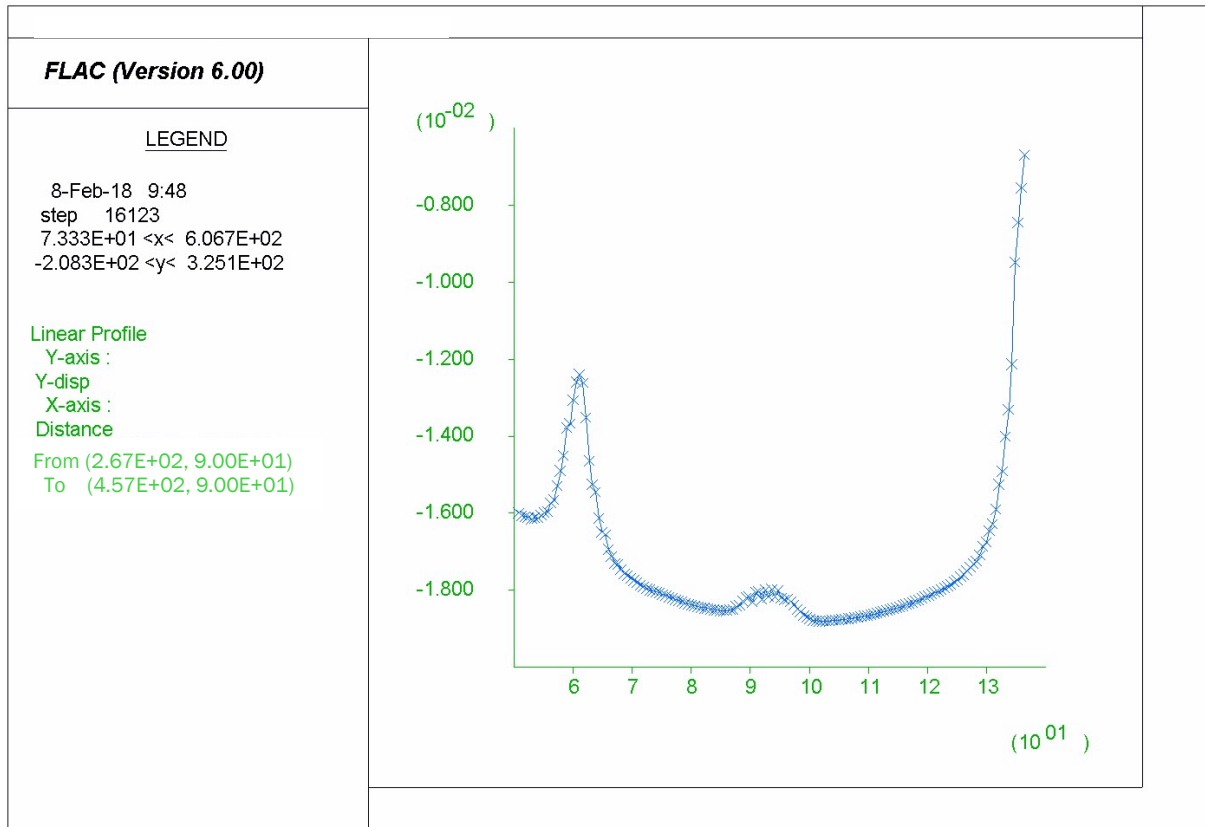


Abbildung 3: Vertikale Verformungen auf dem Niveau +90 m NHH (Maßeinheiten in Meter)

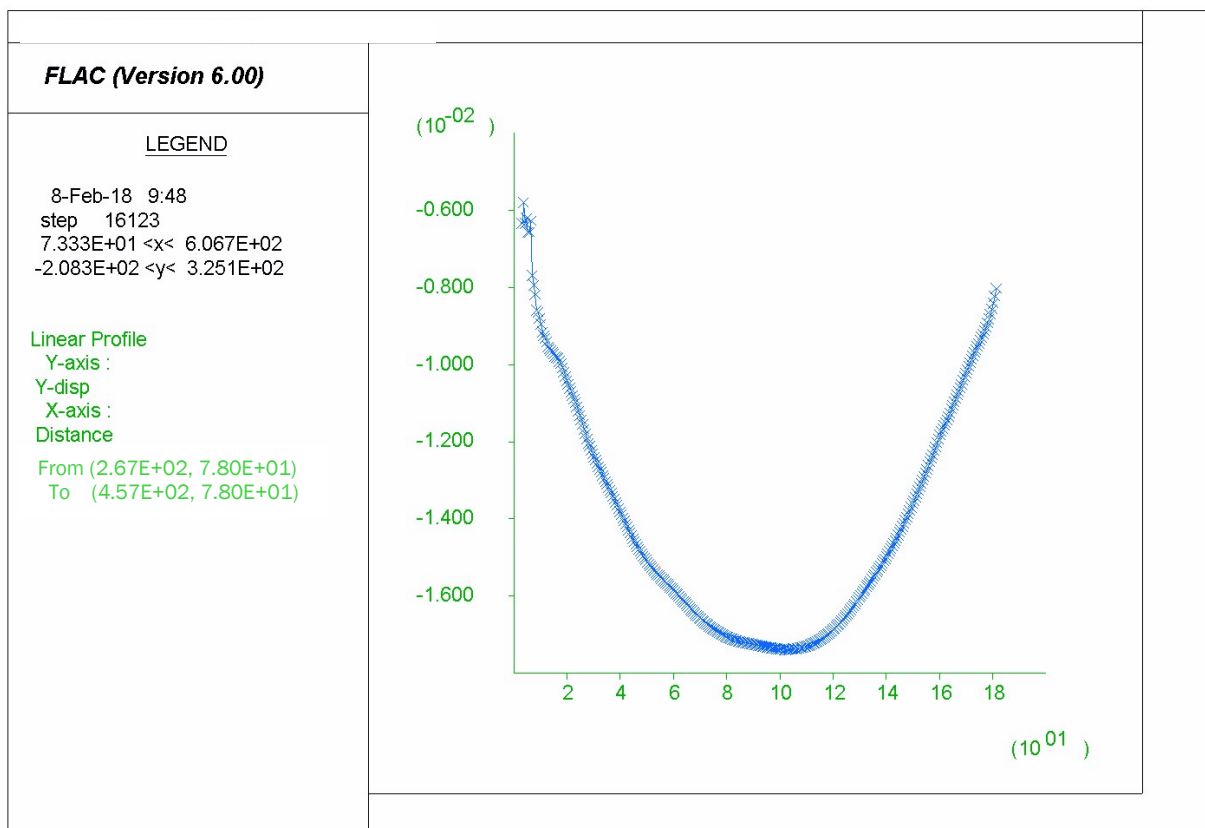


Abbildung 4: Vertikale Verformungen auf dem Niveau +78 m NHH (Maßeinheiten in Meter)

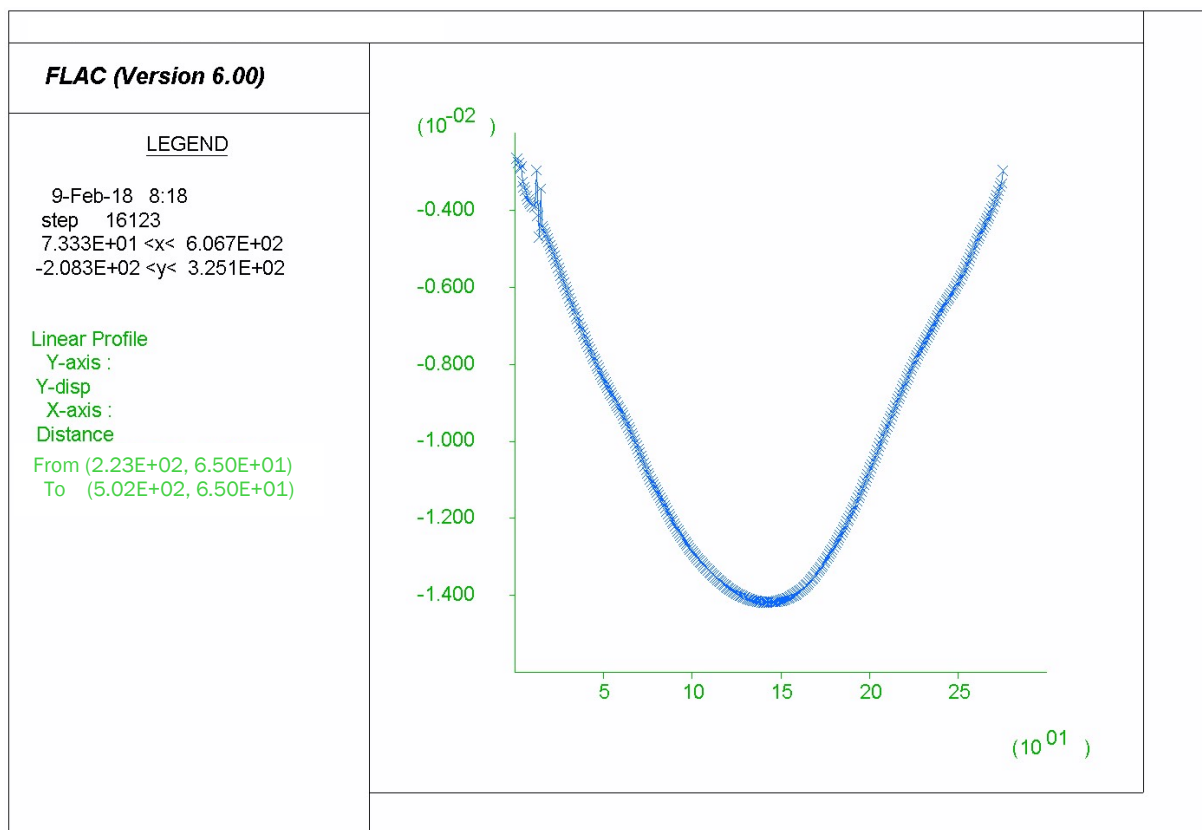


Abbildung 5: Vertikale Verformungen auf dem Niveau +65 m NHN (Maßeinheiten in Meter)

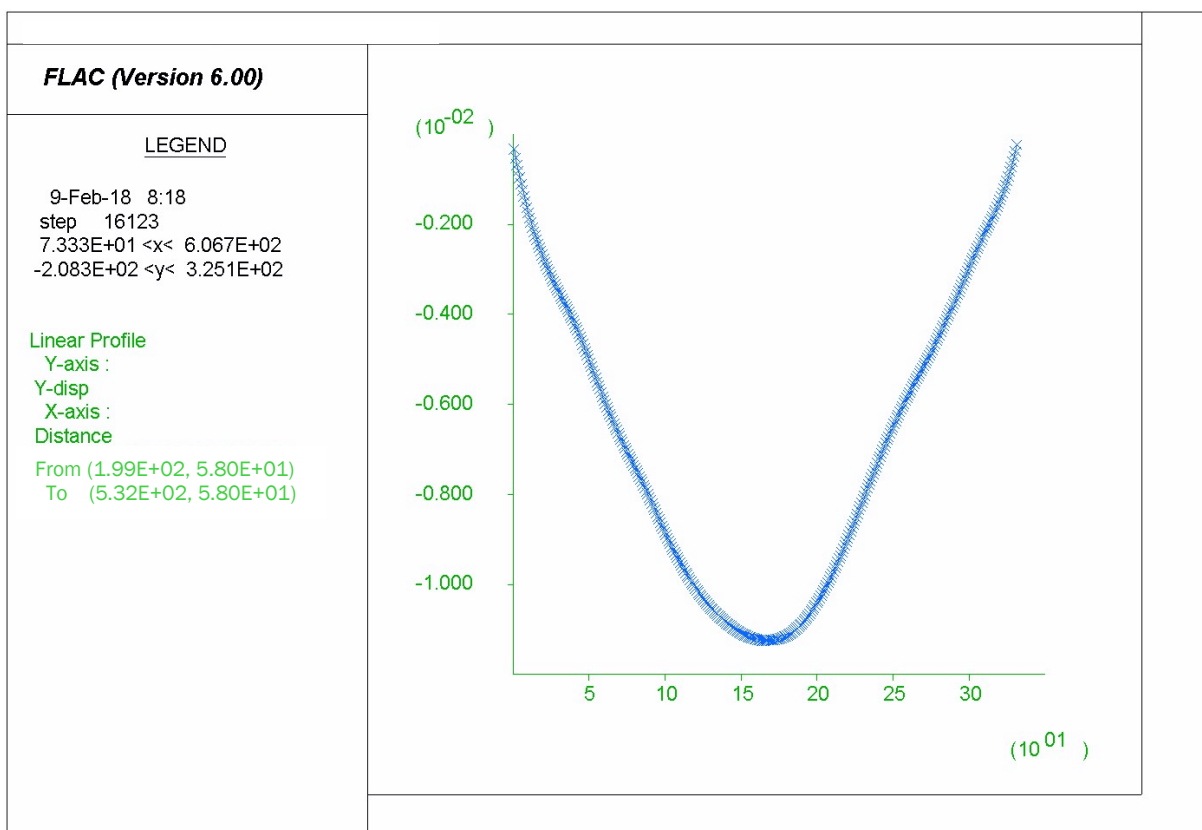


Abbildung 6: Vertikale Verformungen auf dem Niveau +58 m NHN (Maßeinheiten in Meter)

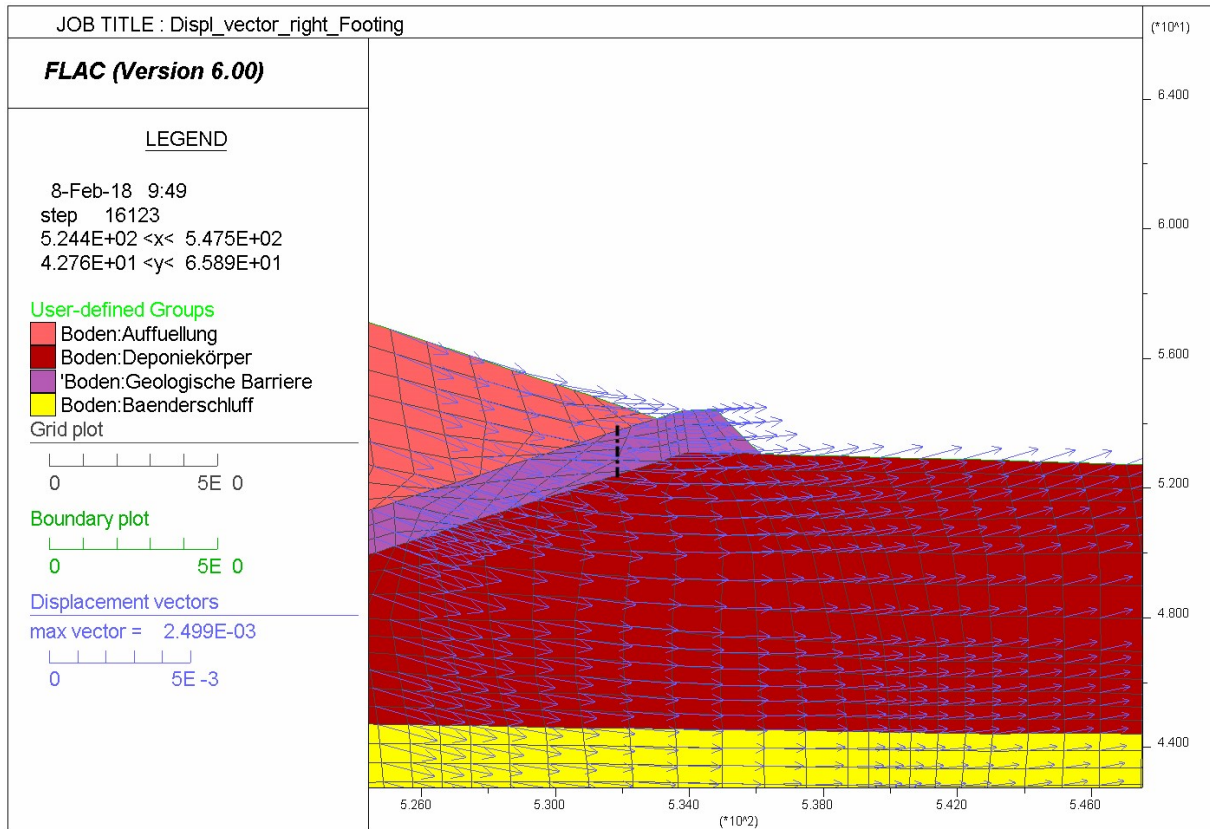


Abbildung 7: Verschiebungsvektoren wegen Ausdrücken in der geologisch-technischen Barriere (Osten) (X- und Y-Achse in Meter, Vektoren in Meter pro Schritt)

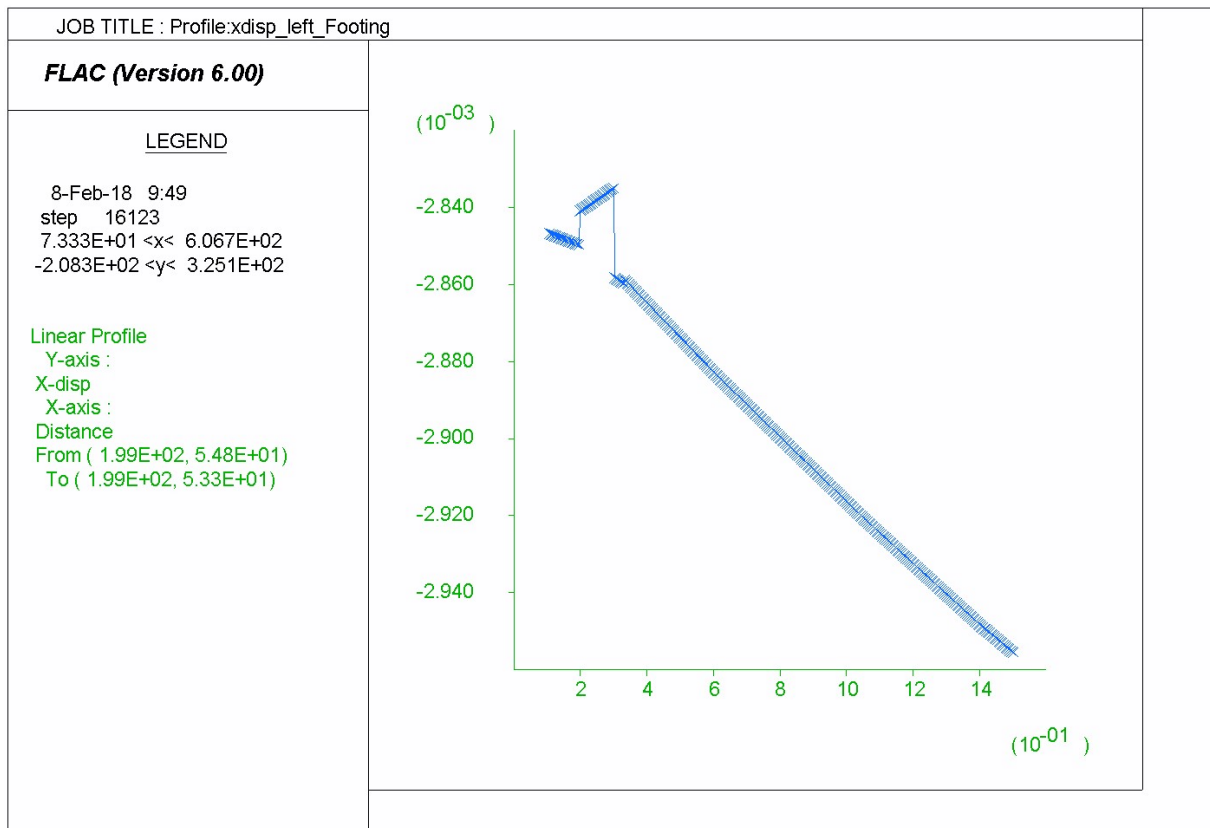


Abbildung 8: Horizontale Verformung in der schwarzen Schnittlinie (von oben nach unten) (Maßeinheiten in Meter)

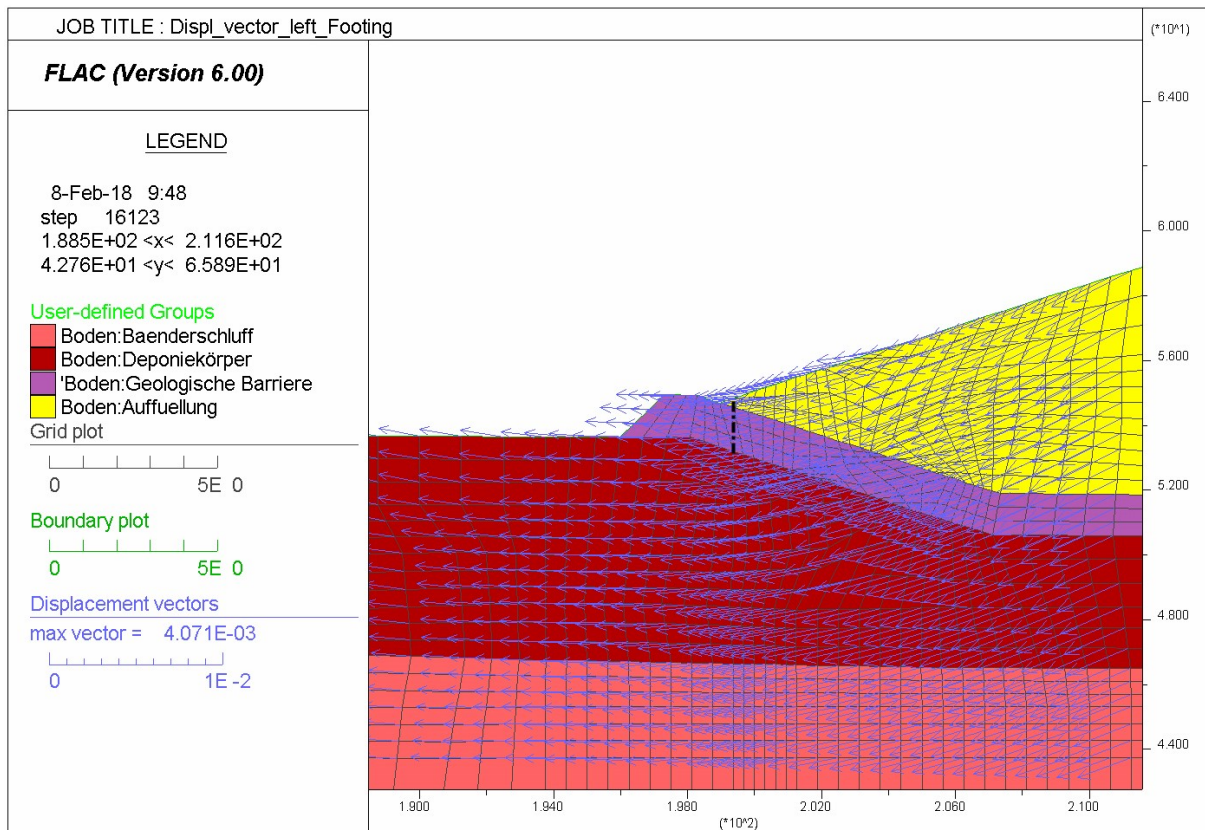


Abbildung 9: Verschiebungsvektoren wegen Ausdrücken in der geologisch-technischen Barriere (Westen) (X- und Y-Achse in Meter, Vektoren in Meter pro Schritt)

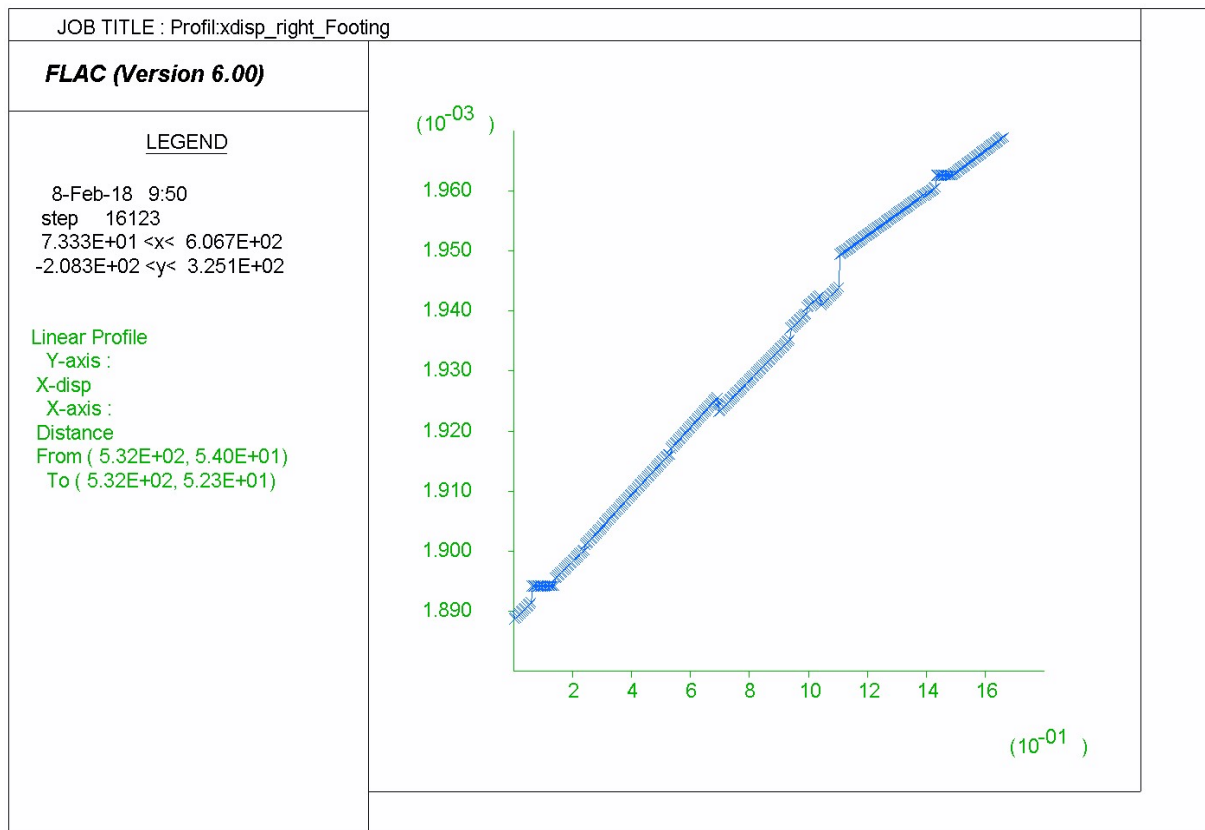


Abbildung 10: Horizontale Verformung in der schwarzen Schnittlinie (von unten nach oben) (Maßeinheiten in Meter)