

Anlage 4.1 Berechnungsergebnisse zu Setzungen und Verformungen Schnitt 1-1'

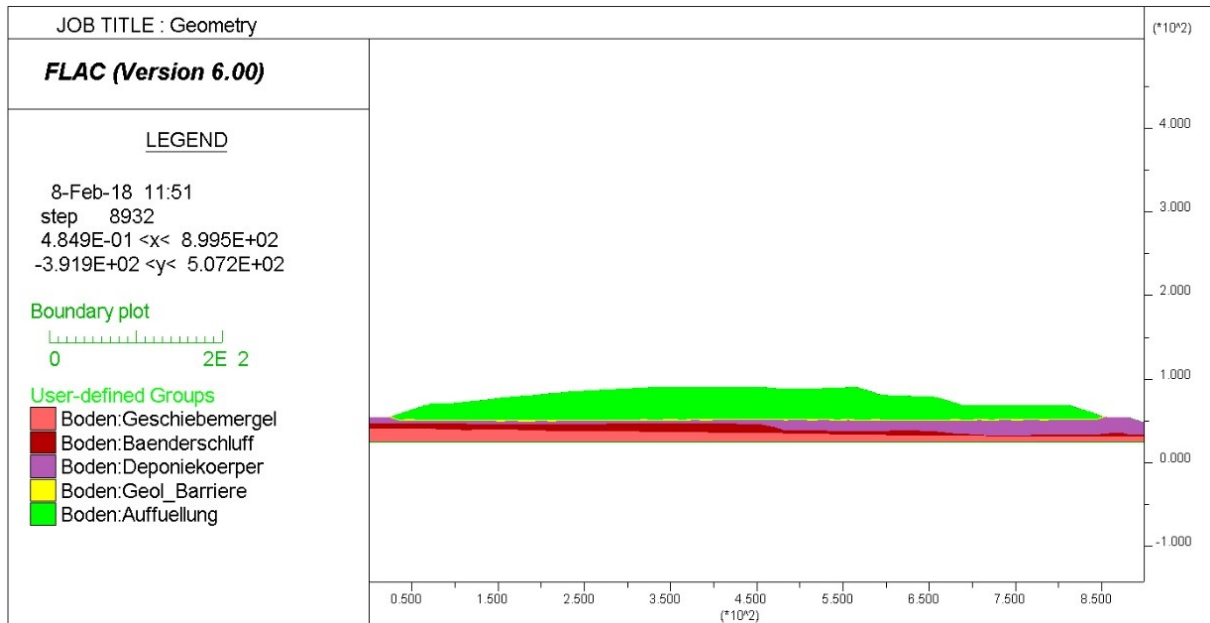


Abbildung 1: Geometrie des Schnittes und Böden (Maßeinheiten in Meter)

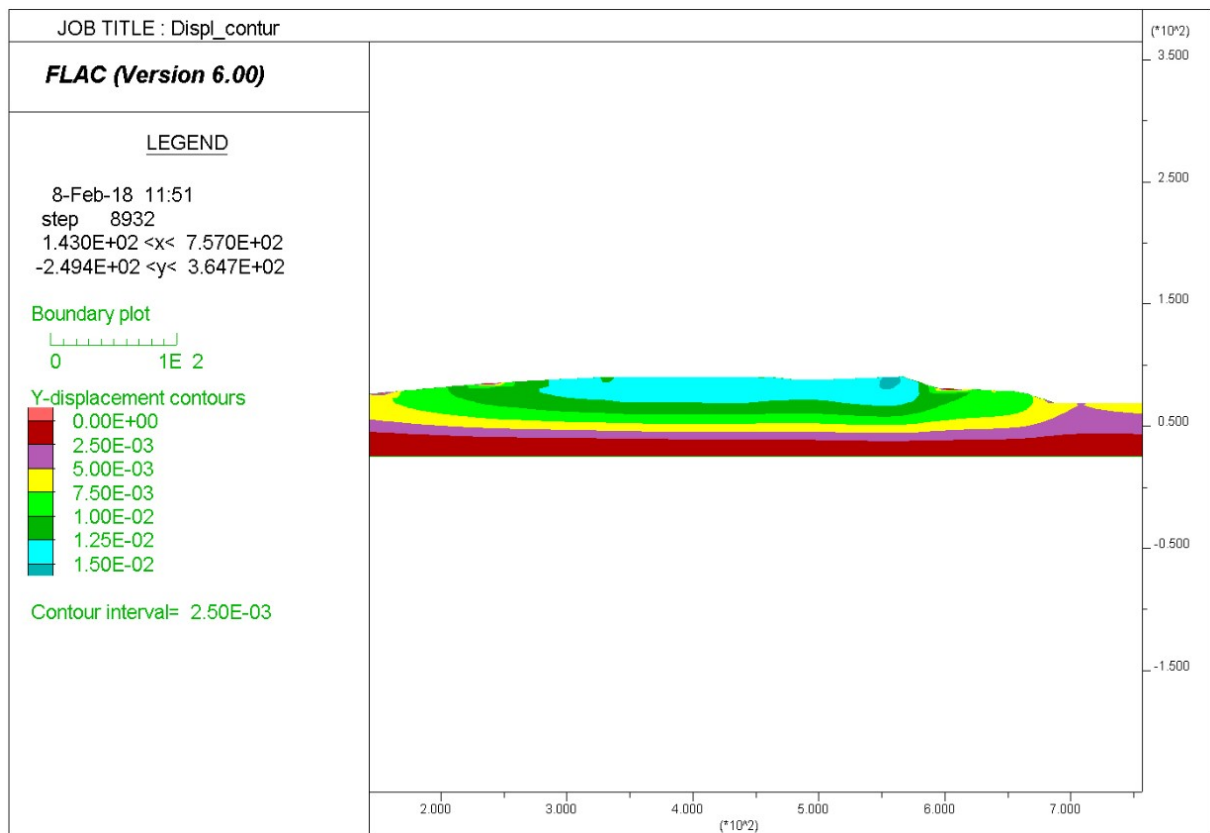


Abbildung 2: Gefüllte Konturlinie der vertikalen Verformungen (Maßeinheiten in Meter)

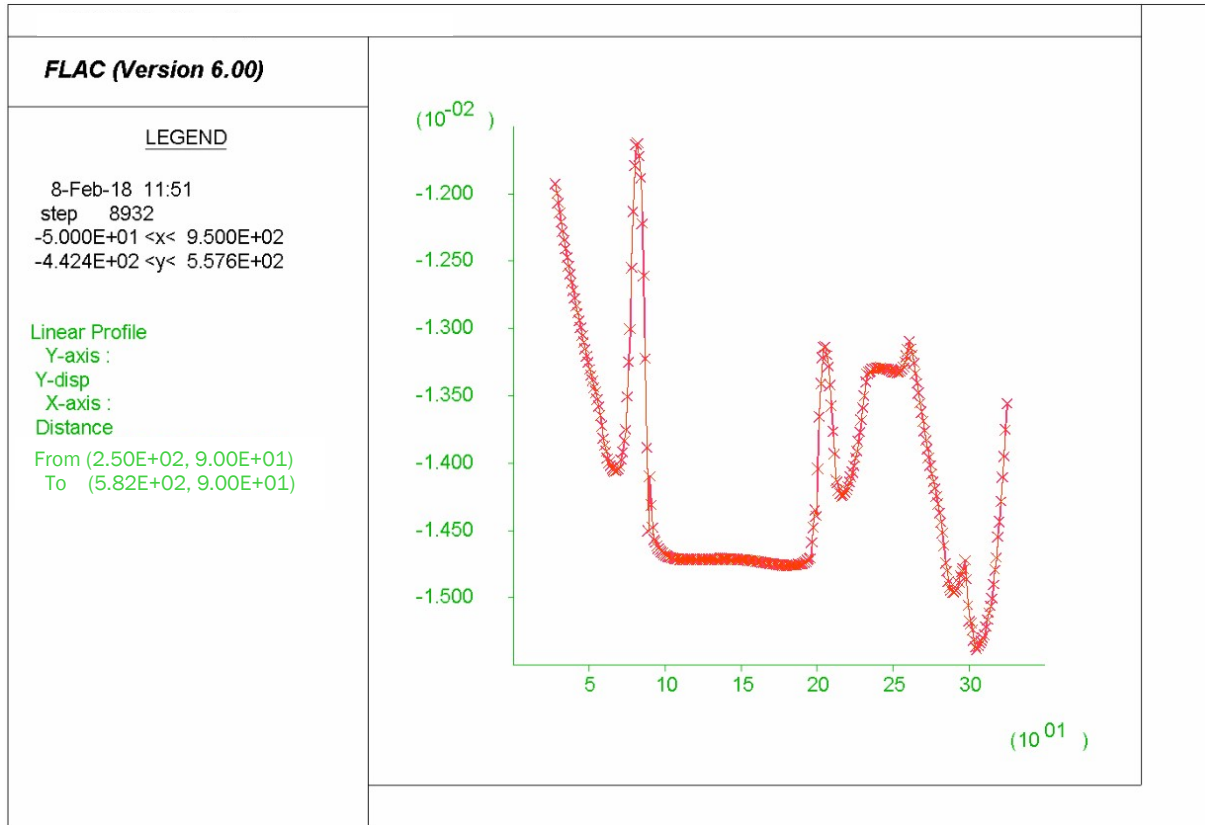


Abbildung 3: Vertikale Verformungen auf dem Niveau +90 m NHH (Maßeinheiten in Meter)

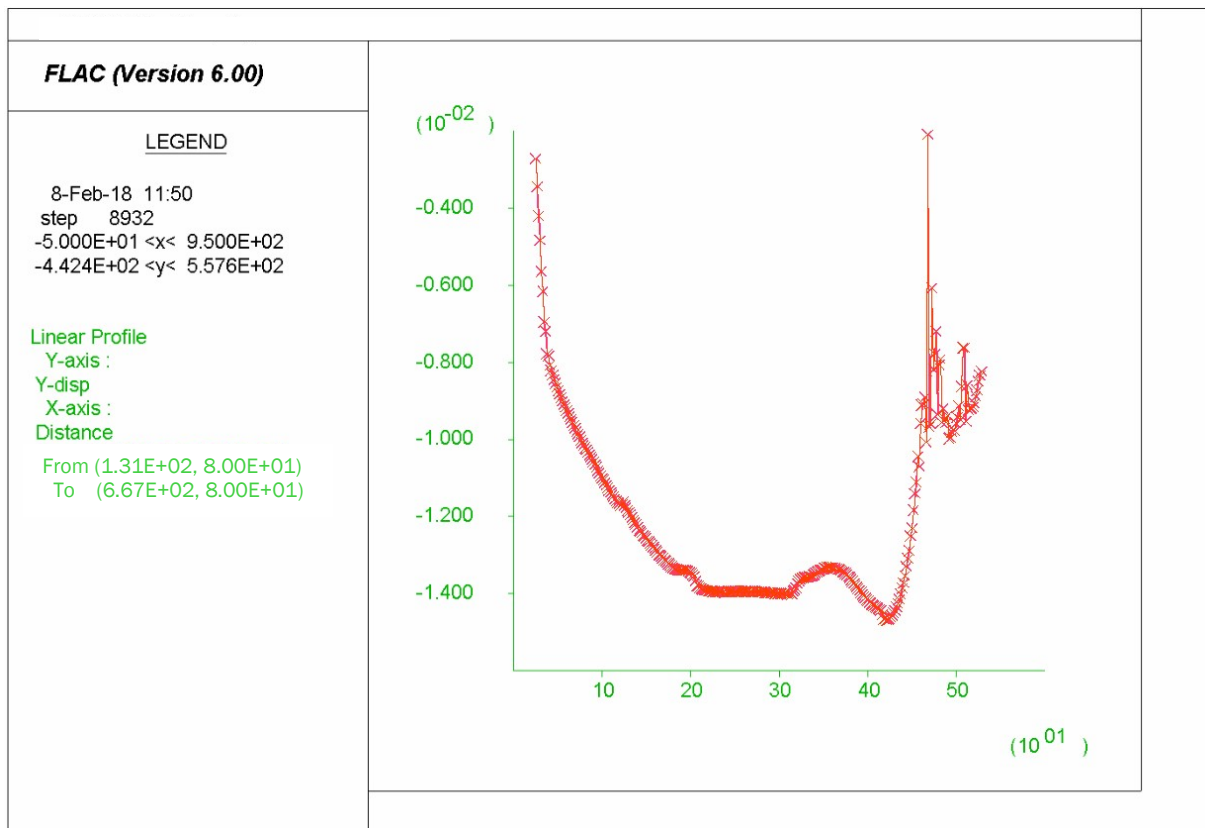


Abbildung 4: Vertikale Verformungen auf dem Niveau +80 m NHH (Maßeinheiten in Meter)

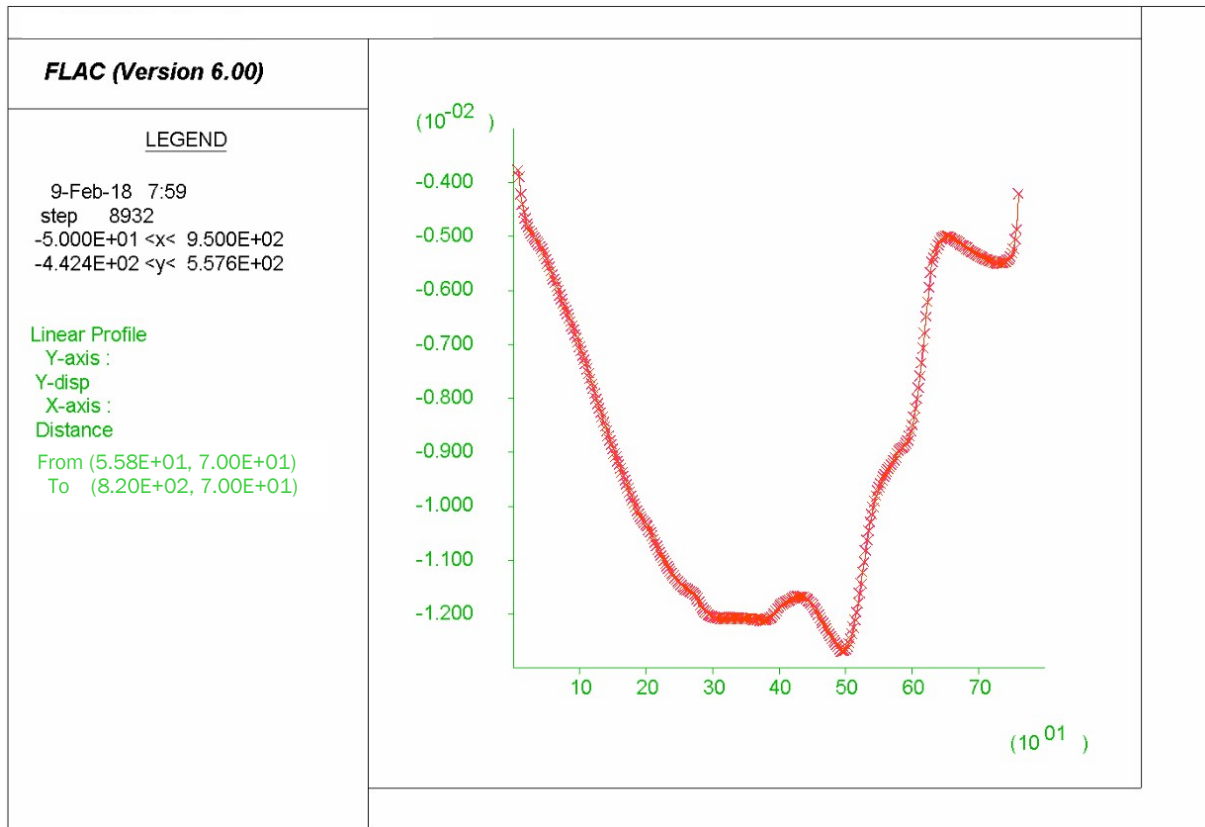


Abbildung 5: Vertikale Verformungen auf dem Niveau +70 m NHN (Maßeinheiten in Meter)

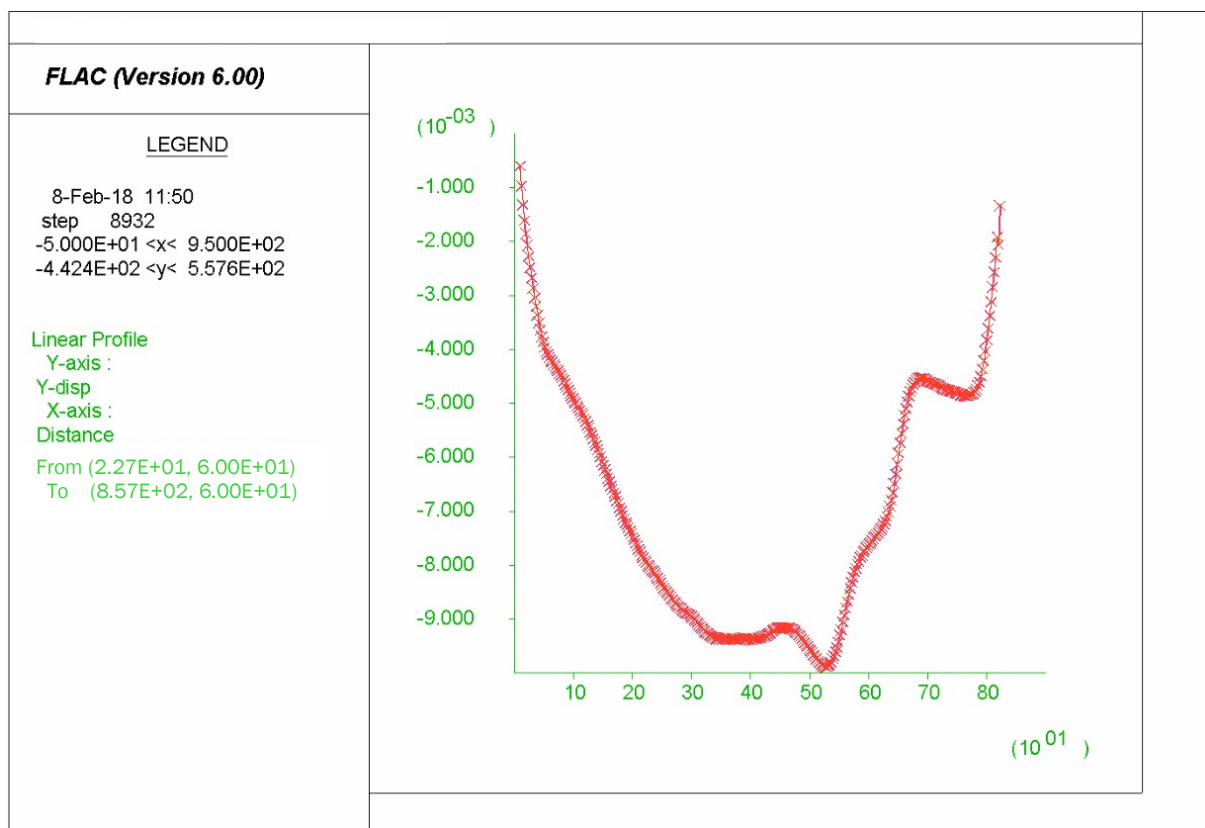


Abbildung 6: Vertikale Verformungen auf dem Niveau +60 m NHN (Maßeinheiten in Meter)

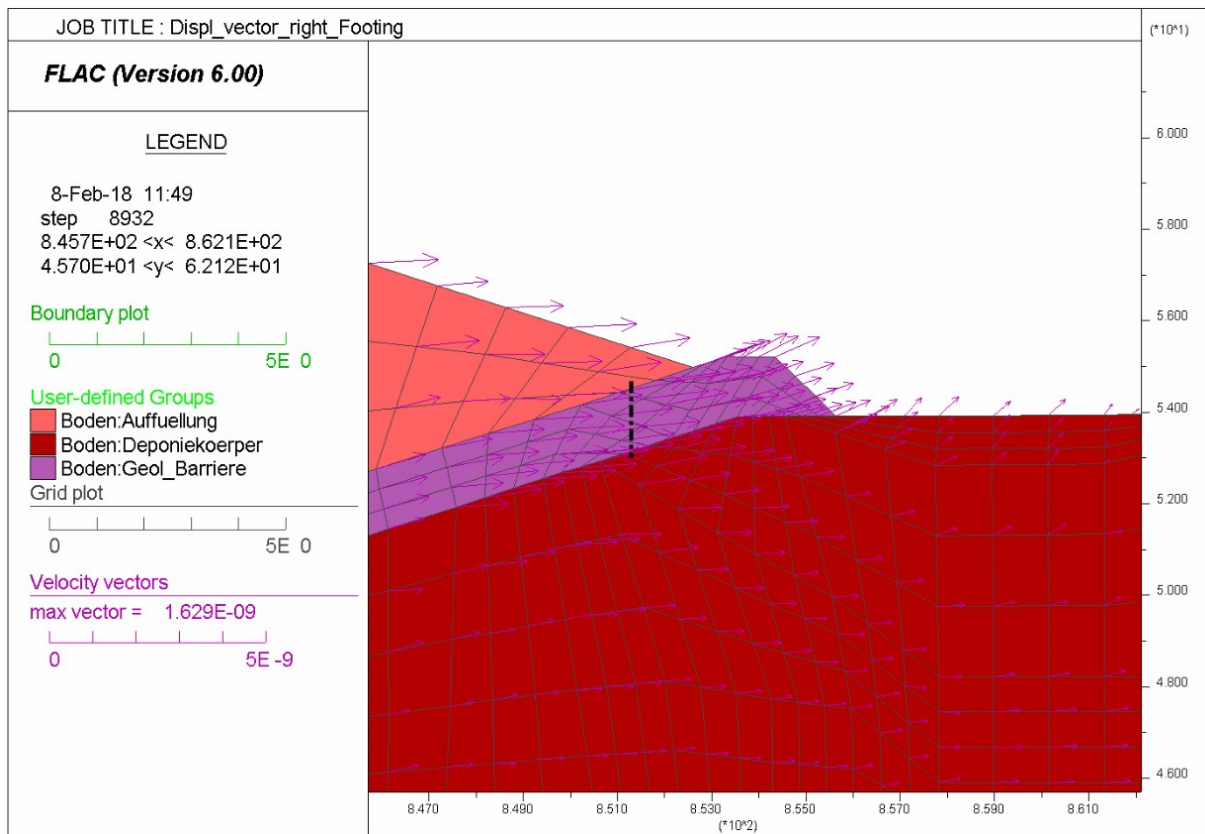


Abbildung 7: Verschiebungsvektoren wegen Ausdrücken in der geologisch-technischen Barriere (Süden) (X- und Y-Achse in Meter, Vektoren in Meter pro Schritt)

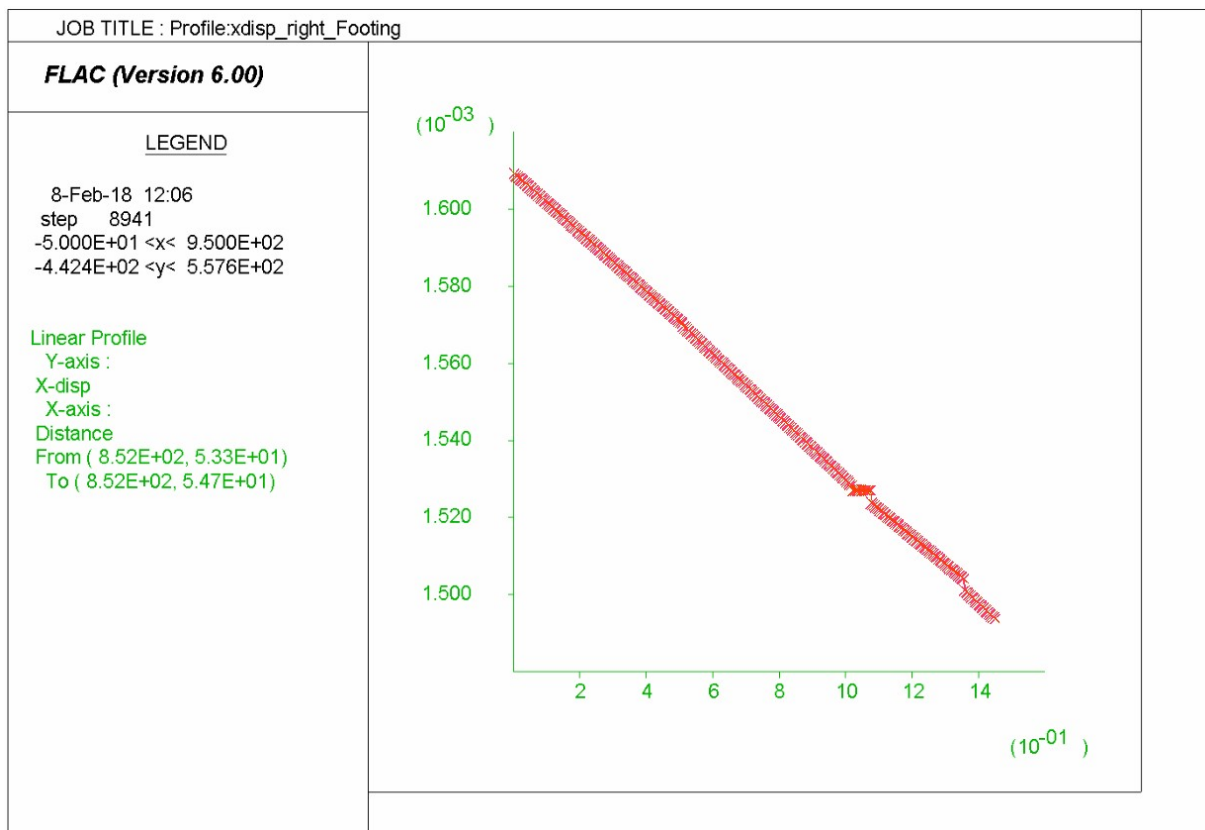


Abbildung 8: Horizontale Verformung in der schwarzen Schnittlinie (von oben nach unten) (Maßeinheiten in Meter)

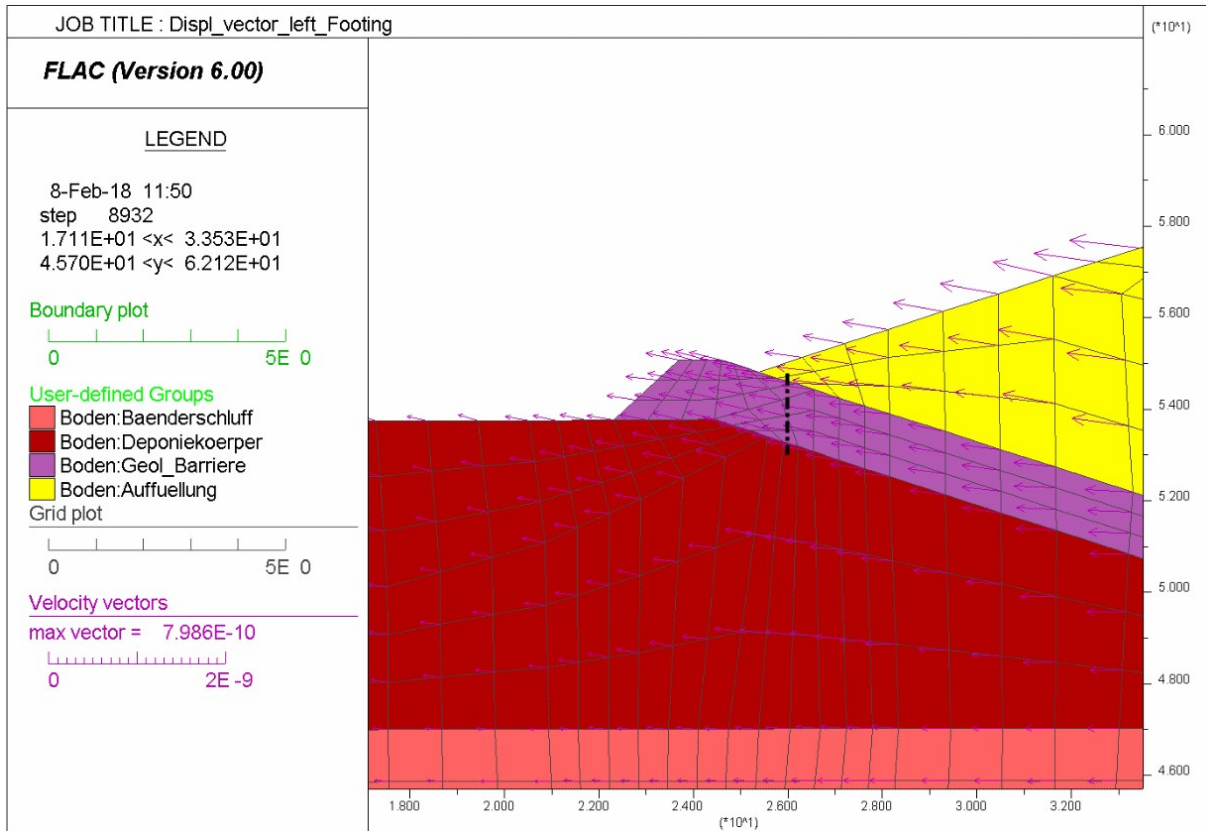


Abbildung 9: Verschiebungsvektoren wegen Ausdrücken in der geologisch-technischen Barriere (Norden) (X- und Y-Achse in Meter, Vektoren in Meter pro Schritt)

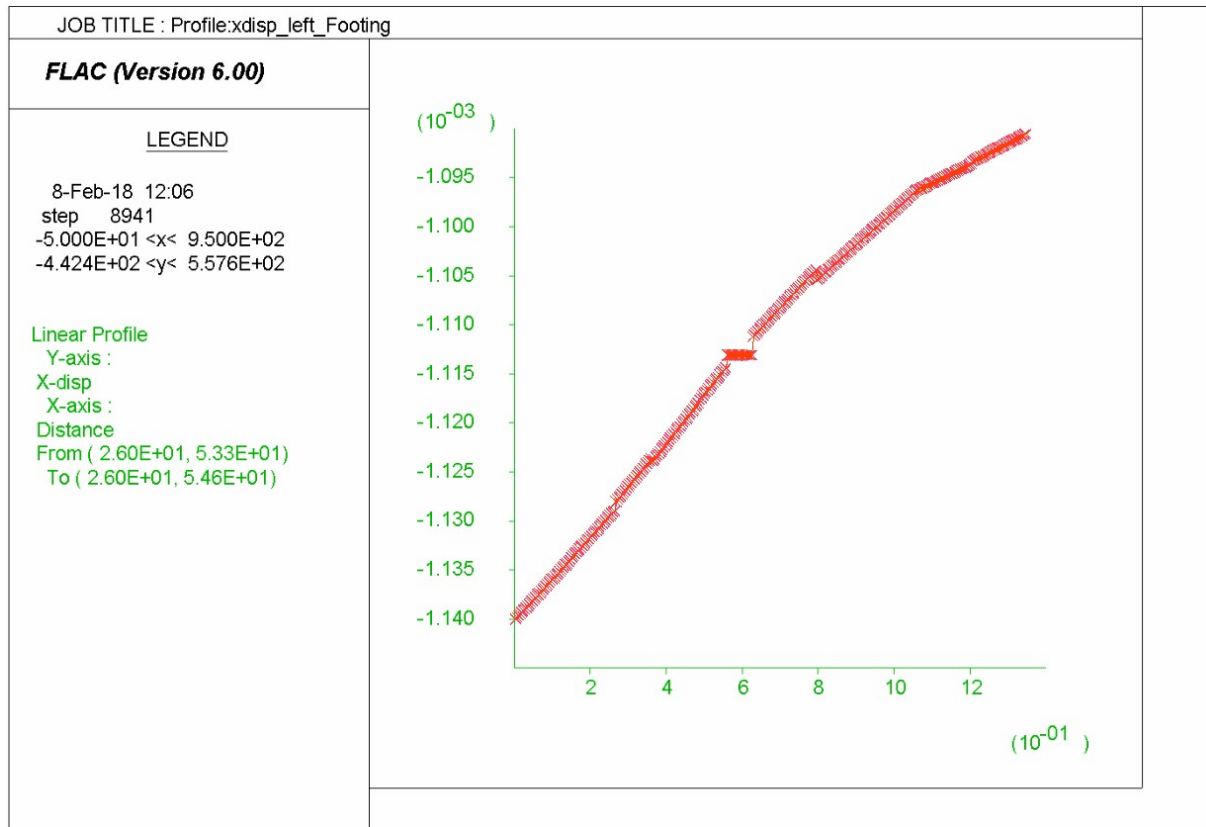


Abbildung 10: Horizontale Verformung in der schwarzen Schnittlinie (von unten nach oben) (Maßeinheiten in Meter)